

1. Vorsitzender:
Wolfgang Kreter, Uhlandstraße 22d
37120 Bovenden, Telefon 0551/8739
Dienst 0551/7075 241

Koebe

Interessengemeinschaft
zur feuerwehrhistorischen Pflege
der Erinnerung an das Werk Luckenwalde
der Firma Hermann Koebe
Feuerwehrgeräte

Abs. Wolfgang Kreter Uhlandstraße 22d, 37120 Bovenden

Zone Museet
Museum for Zone-Redningskorpset
Skyttensvej 2

DK 4300 Holbaek

INDGÅET

17 OKT. 1996

MUSEET
HOLBÆK

Ihr Zeichen

Datum
02.03.1996

Unser Zeichen
WK/Se

Datum
12.10.1996

Sehr geehrter Herr Direktor Madsen,

herzlichen Dank für Ihren o. g. Brief. Leider komme ich erst heute dazu ihn zu beantworten, ich bitte dafür vielmals um Entschuldigung.

Gerne würde ich Ihnen etwas erfreuliches über Ihre Lafettenspritze schreiben, aber es ist mir nicht möglich genauere Daten zu übermitteln. Anbei erhalten Sie einige Kopien aus dem Buch „Feuerwehrtechnik - damals“, von Herrn Dr. Hermann Koebe und Fotos der Lafettenspritze der FF Stadthagen von der ich glaube, daß sie Ihrer Lafettenspritze mit Ausnahme der Bereifung, gleicht. Ich hoffe daß Sie mit diesen Fotos dem Ziel der Wiederherstellung etwas näher kommen. Aus der Handskizze können Sie ersehen wie die hintere Pumpenabdeckung aussah. Die Abmessungen müssen von Ihnen, nach den vorhandenen Teilen ausgeführt werden. Die Galerie auf dem Deckel war aus Bronze, den rückwärtigen Abschluß bildete eine Plane aus rotem Segeltuch.

Wenn Sie weitere Fragen haben können Sie sich gerne an uns oder auch direkt an die Mitglieder der Freiwilligen Feuerwehr Stadthagen wenden.

Es wird aber sicherlich eine schwierige Aufgabe die Lafettenspritze wieder so herzustellen daß sie der Öffentlichkeit vorgestellt werden kann. Ich freue mich, daß sie es aber dennoch versuchen wollen.

In der Hoffnung Ihnen weitergeholfen zu haben, verbleibe ich mit freundlichen Grüßen, Ihr



Anlagen

- 2 Fotokopien
- 1 Datenblatt „LAF Stadthagen“
- 8 Farbfotos
- 1 Zeichnung

17 OKT. 1996

HÖLBAK

Lafettenspritze

STADTHAG.LAF

Datum	10.06.1995		
Satz-Nummer	3 - 11		
Standort	Freiwillige Feuerwehr Stadthagen	Land:	Niedersachsen
Hersteller	Hermann Koebe		
Modell	Altenburg		
Fabrikationsnummer	5 552		
Kommissionsnummer			
Baujahr	1927		
Spurweite	mm	1 360	
Bereifung	Art: Elastik Continental		Größe: 1 050 x 75
Abmessungen	mm	Länge: 2 300	Breite: 1 690 Höhe 1 520
Gewicht	Kg	ca. 900	
Bremsanlage	Keine		
Motor			
Hersteller	Breuer		
Typ			
Nummer	9621		
Zylinderzahl	4		
Hubraum	ccm		
Leistung	PS	28	
Zündanlage	Bosch FF 4 ART 102 Magnetzündung		
Kraftstoffbehälterinhalt	Liter		
Vergaser	Typ: Solex	Nummer:FOR 9145/13	
Pumpe			
Hersteller	Hermann Koebe		
Typ	III		
Nummer	BR 109		
Leistung	L/min	800	
Stufen	3		
Entlüftungsanlage	Doppelkolben-Entlüftungspumpe		
Saugstutzen	mm	88	
Fotos	8		
Ansprechpartner			
Name	Karsten Flohr	Rainer Pflugradt	
Funktion		Vorsitzender des Vereins...	
Straße	Breslauer Straße 40	Auf der Höhe 11	
Wohnort	31665 Stadthagen	31655 Stadthagen	
Telefon	05721 / 6289	05721/74271	
Fax	05721/79403	05721/79403	

Bemerkungen:

Die Lafettenspritze wird von dem „Verein zur Erhaltung historischer Feuerwehrfahrzeuge und Gerätschaften Stadthagen e.V.“ erhalten und gepflegt.

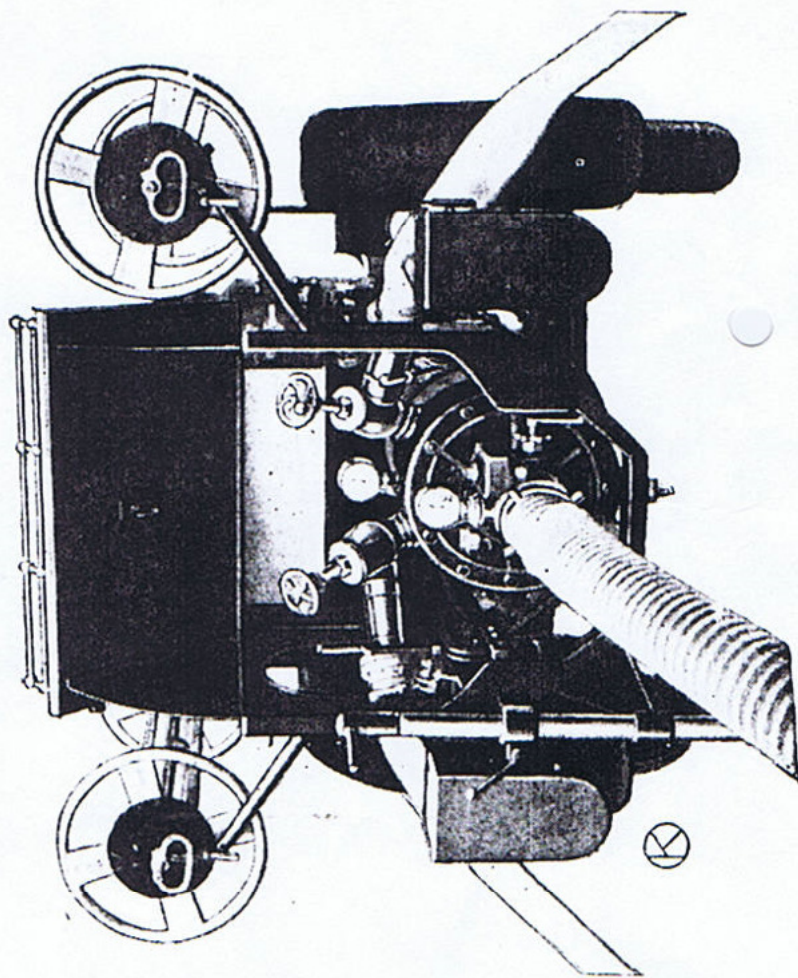
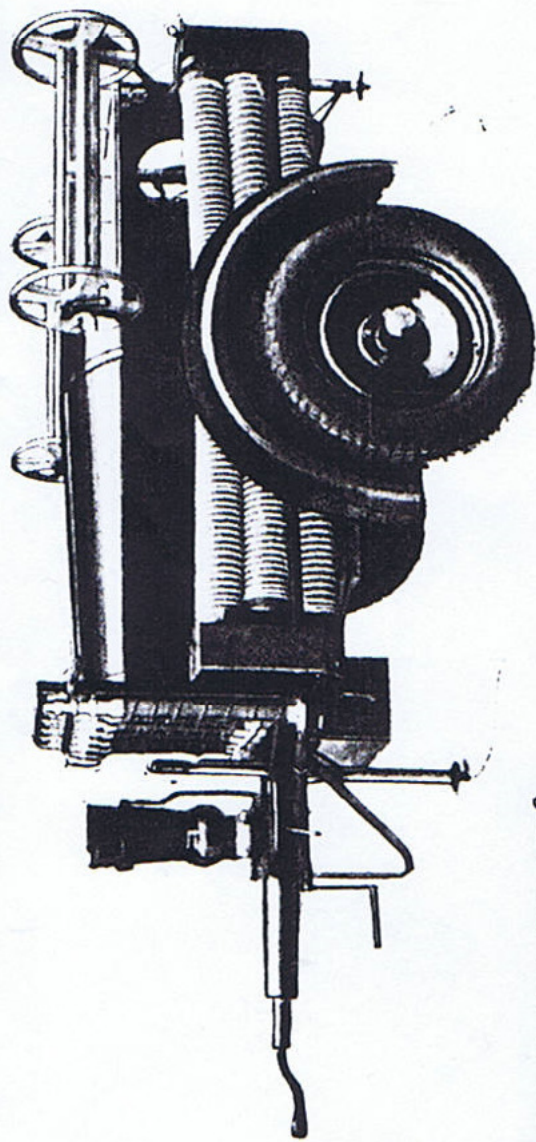
An Motor und Pumpe sind keine weiteren Daten vorhanden. Eine Batterie und eine Lichtmaschine sind zusätzlich unterhalb des Wasserkasten angebaut.

Der Vergaser trägt neben der Nummer noch folgende Aufschrift: PDUSAI 002.699.-.BTES. GDG DRP 237.351.BRITISH PTAD

Es sind eine Handzugdeichsel und eine Deichsel für ein Zugfahrzeug vorhanden.

Koebe-Lafettenmotorspritzen

mit automatischer Ansaugvorrichtung, D. R. P.

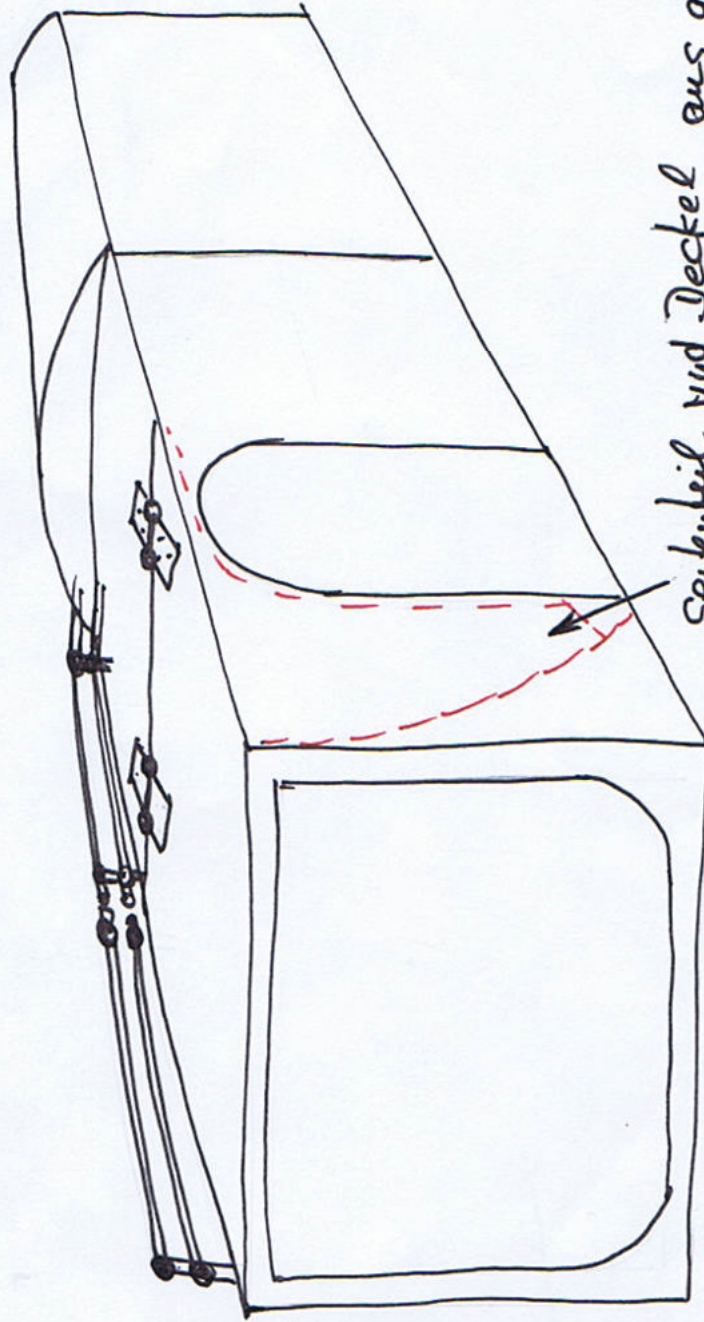


Lafettenspritzen werden mit Leistungen
1000/1200 Ltr. bei 70/80 Mtr.
Förderhöhe gebaut.
Mit Vier- und Sechszylindermotoren.
Ausführung mit Luft- und Elastik-Bereitung.

INDGAET
17 OKT. 1995
LONE-MUSEET
HOLBAEK

17 OKT. 1996

HOLBÆK



Galerie aus
Bronze

Segeleuchpläne
oben mit Abdeckung
verschraubt

Seitenblech und Deckel aus glänzendem
Blech wie die Motorhaube und die
Seitenverkleidung

Koebe IG

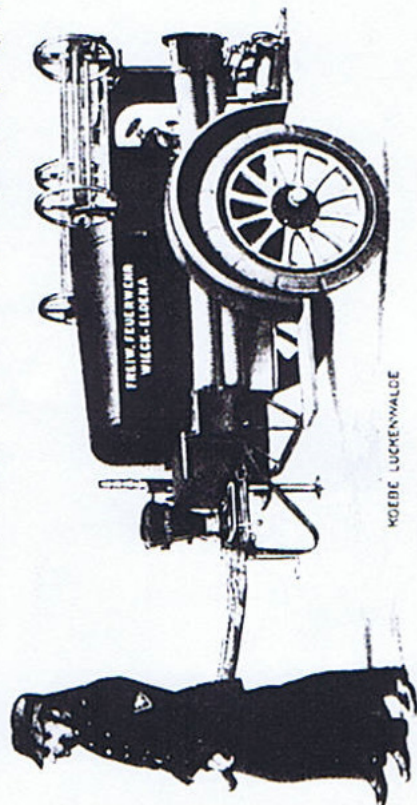
Wolfgang Kreiter
Uhlandstraße 22 d · 37120 Bovenden
Telefon 0551 / 87 39 oder 70 75 - 0

Zweirädrige Lafetten-Motorspritze

Die zweirädrige Lafetten-(Anhängen)-Motorspritzen werden mit langsam laufenden 4- und 6-zylindrigen Spezialmotoren neuester Konstruktion ausgestattet. Je nach Stärke des Motors wird eine Pumpenleistung von 800—2000 l/min erreicht. Das Fahrgestell besitzt Stahlachse mit Kugellagern, kräftige Eschenholzräder, hochelastische Gummibereifung und breit gewölbte Kotflügel. Die kräftig bemessene Federung bürgt für elastisches Fahren.

Die Koebe-Hochdruck-Feuerlöschpumpe (D.R.P.) ist mehrstufig, vollständig aus Bronze und besitzt Heiz- und Kühlmantel. Die Innenteile lassen sich zwecks Nachprüfung oder Reinigung leicht herausnehmen, wobei der Pumpenkörper im Fahrgestell verbleibt. Als Ansaugvorrichtung dient eine zweizylindrige Kolbenpumpe (D.R.P.), die ein vollkommen trockenes Ansaugen gestattet, wasserfrei bleibt und daher weder einfrieren noch verschmutzen kann. Sie läuft in Öl, schmiert sich selbsttätig und schaltet sich außerdem vollkommen automatisch aus und ein, wodurch die Bedienung außerordentlich vereinfacht wird.

Besonderer Wert ist auf die Ausgestaltung des Kühlsystems gelegt, welches ein stundenlanges ununterbrochenes Arbeiten der Motorspritze bei gleichmäßiger Temperatur des Kühlwassers ermöglicht. Auf den seitlichen Standbrücken lassen sich Strahlrohre, Verteiler usw. auf den seitlichen Schlauchhaspeln ca. 200 m Schläuche unterbringen. Zum Anhängen an Kraftwagen findet eine federnde Stahldeichsel Verwendung. Auf Wunsch wird das Gerät mit kräftiger Innenbackenbremse versehen.



Modell „ALTENBURG“, Lafetten-Motorspritze neueste Bauart

Leistungen und Größen der Lafettenspritzen

Größe	I	II	III	IV	V
Leistung ca. Ltr./Min.	800	1000	1200	1500	2000
Motor zyl.	4	4—6	6	6	6—8
Motor PS	28	40—45	48	60	80
Gesamtförderhöhe m	80	80	80	80	80
Wassermenge bei freiem Auslauf ca. Ltr./Min.	1200	1500	1800	2200	3000
Strahlweite ca. m	42—47	45—50	50—55	55—60	60—65
Erreichbare Strahlhöhe ca. m	30—33	32—35	35—38	38—40	40—42
Saugschlauchweite mm	80	100	110	115	125
Anzahl der Druckstutzen	2	2	2	2—4	4
Gewicht ca. kg	900	1000	1200	1600	1750
Kubikinhalt m ³	5,2	5,2	5,2	6,0	6,0

Die Spritzen werden auf Wunsch auch mit elektr. Lic und Anlassenanlage und Innenbackenbremse ausgestattet.

INDGÆT

17 OKT. 1996

ZONE-MUSEL
HOLBÆK

Lafettenspritze

INDGÄET

Datum 12.02.1991
Standort FF Gadenstedt

Hersteller Hermann Koebe
Modell Altenburg
Fabrikationsnummer 5 081
Kommissionsnummer
Baujahr 1925
Spurweite mm
Bereifung Art: Elastik (Vollgummi)
Abmessungen mm Länge: Breite: Größe: 1 050 x 75
Gewicht Kg Höhe
Bremsanlage

17 OKT. 1996
ZU
HOLBÄCK

Motor

Hersteller Breuer ?
Typ
Nummer
Zylinderzahl 4
Hubraum ccm
Leistung PS 45
Zündanlage
Kraftstoffbehälterinhalt Liter
Vergaser Typ: Pallas Nummer:

Pumpe

Hersteller Hermann Koebe
Typ 2
Nummer
Leistung L/min 1 000
Stufen
Entlüftungsanlage Doppelkolben
Saugstutzen mm 100

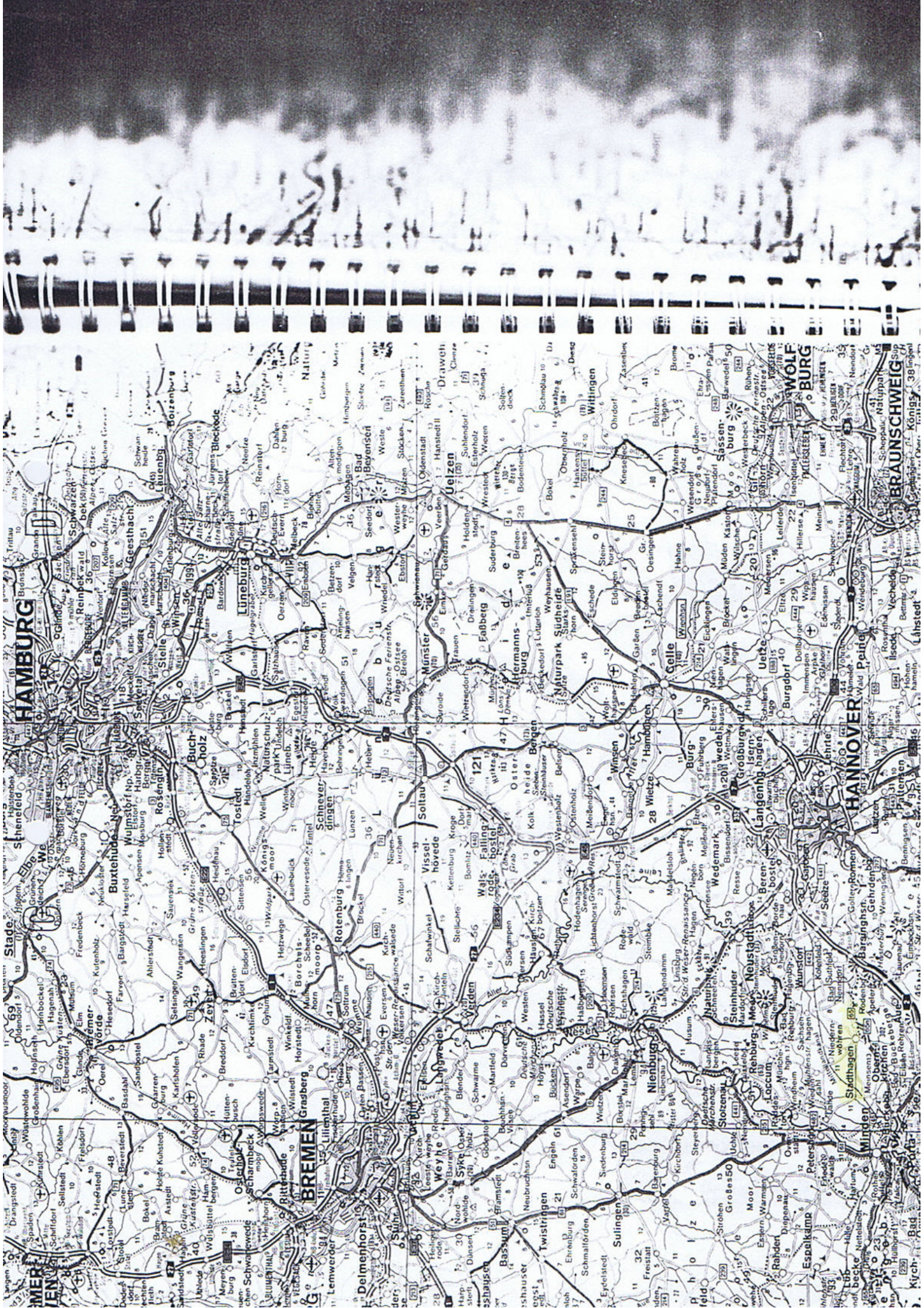
Fotos

1

Ansprechpartner

Name Wolfgang Klingenberg
Funktion
Straße Bodenstedtsweg 2
Wohnort 31246 Gadenstedt
Telefon 05172/2364
Fax

Bemerkungen:



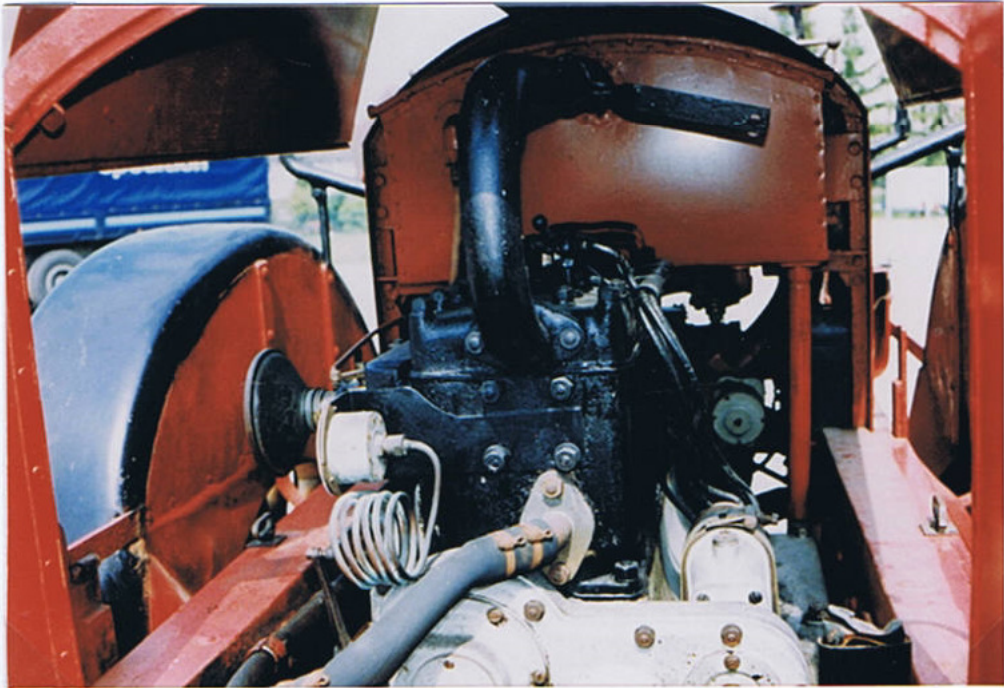
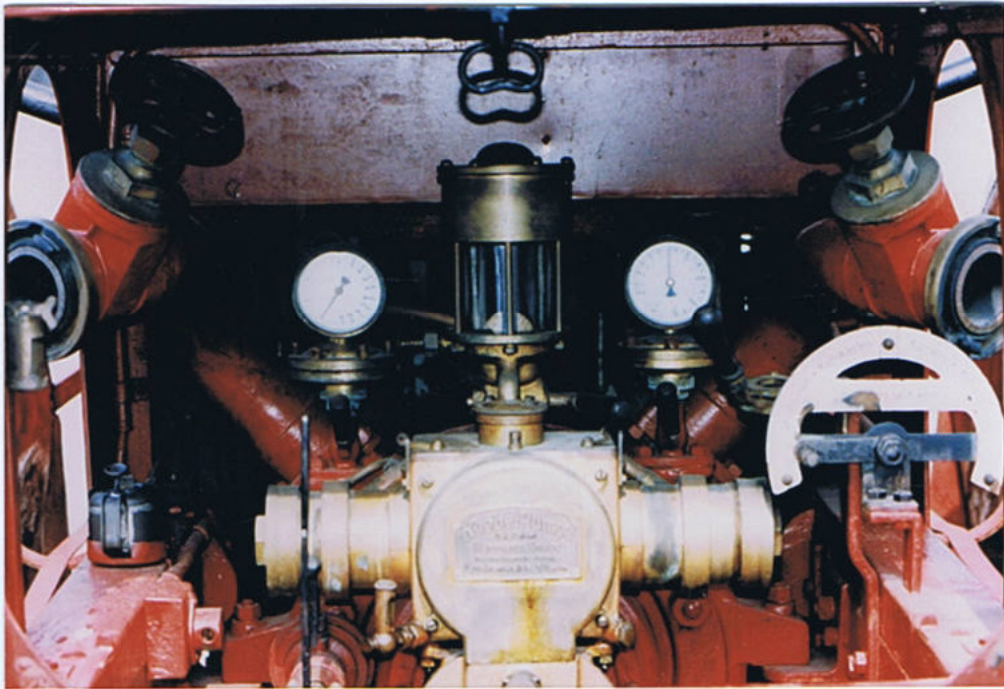
Freiwillige Feuerwehr Stadthagen
Lafettenspritze Modell Altenburg Baujahr 1927



Freiwillige Feuerwehr Stadthagen
Lafettenspritze Modell Altenburg Baujahr 1927



Freiwillige Feuerwehr Stadthagen
Lafettenspritze Modell Altenburg Baujahr 1927



Freiwillige Feuerwehr Stadthagen
Lafettenspritze Modell Altenburg Baujahr 1927

