

LAVABLÆSNING - GLASBLÆSNING - TØRISBLÆSNING

AFRENSNING AF MURVÆRK

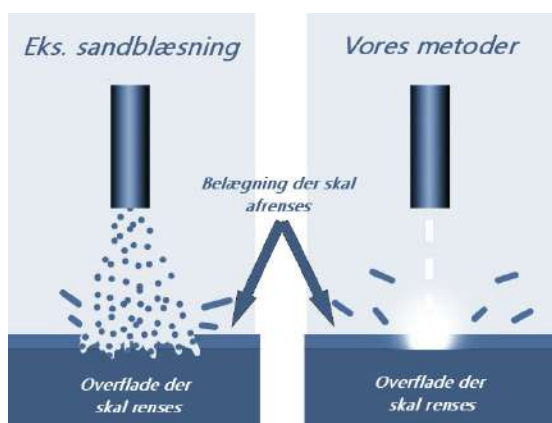
Miljøvenlig, skånsom og effektiv afrensninger



Zimplex tilbyder professionel lavablæsning af mange typer overflader.

Lavablæsning er et rigtig godt alternativ til eksempelvis sandblæsning eller afrensninger med kemi

Vi blæser ofte facader i beton eller mursten rene for maling, puds eller lak.

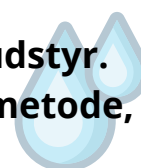


Blæsning med lava er et skånsomt, effektivt miljørigtigt blæsemiddel, der desuden heller ikke er sundhedsskadelig.

Lavapulver er pulveriseret lava eller pimpsten

(Pimpsten er oprindelig lava som er størknet)

Vi kan også montere vandtilførsel på vores blæseudstyr. Så blandes lava og vand og giver en skånsom rensemetode, og mindsker støvet fra blæsningen



LAVABLÆSNING

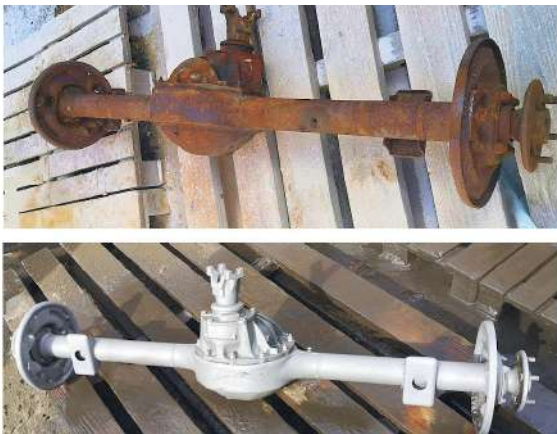
Miljøvenlig, skånsom og effektiv afrensning



Zimplex tilbyder professionel glasblæsning af mange typer overflader og materialer.

Zimplex benytter ofte glasblæsning til fjernelse af maling og puds på bygninger.

Glasblæsning kan også bruges på overflader såsom, rustfrit stål, glas, plast samt kobber og messing.



Glasblæsning er blæsemetode, hvor der gøres brug af yderst små runde glasperler. Disse perler "blæses" på en overflade, der herved afrenses.

Glasperlerne er markant blidere end for eksempel sandkorn

Glasblæsning er skånsom og efterlader IKKE skarpe glaskår, der kan skade mennesker og dyr

GLASBLÆSNING

Miljøvenlig, skånsom og effektiv afrensning

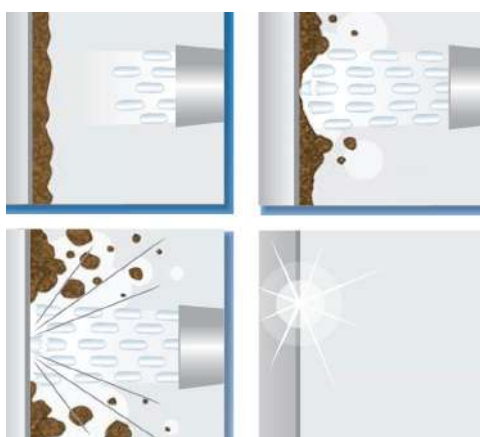


Zimplex tilbyder afrensninger og rengøring med tørisblæsning.

Tørisblæsning er en skånsom og miljørigtig metode til afrensning af facader.

Vi tilbyder bl.a. rens af træfacader, der skal renses for gammel maling, snavs, alger, harpiks m.v.

Vi renser også facader i mursten og/eller beton osv.



Tørisblæsning er effektivt til at afrense af flere forskellige typer facader.

Tørisblæsning benyttes ofte til afrensning af snavs, trafikfilm, alger, eller gammel maling.

Det kan også benyttes til at fjerne puds fra de fleste typer murværk.

Tørisblæsningen er en fuldstændig tør og ikke-strømførende metode der ligeledes heller ikke er slibende (som ved eks lavablæsning)

TØRISBLÆSNING

Tørisblæsning efterlader IKKE restaffald. Isen fordamper med det samme



Lidt mere info om de 3 typer afrensninger

LAVABLÆSNING

Lavablæsning er i princippet baseret på samme teknik som ved sandblæsning, tørriblæsning osv. Dog benyttes der her lava, som blæsemiddel. Dette giver en enestående, skånsom slibeeffekt.

Lavapulveret der blæses med fås i flere forskellige typer korn, så man kan justere grovheden. Derudover kan vi også justere lufttrykket, og dermed bestemme farten, som lavaen blæses ud med.

GLASBLÆSNING

Glasblæsning fungerer med samme teknik som ved lavablæsning. Dog benyttes der her små runde glasperler, som blæsemiddel. Glasperlerne har ikke skarpe kanter, som eks. kendes ved sandkorn.

Afhængig af hvilken opgave og hvilket materiale, der skal glasblæses, anvendes perler med forskellig diameter fra ca. 50 til 800 µm. Derudover justeres lufttrykket, og dermed kontrolleres farten, som glasset blæses ud med.

TØRISBLÆSNING

Tørisblæsning er en miljøvenlig, hurtig, effektiv og skånsom rensemetode.

Blæsning med tøris er en **tør** afrensings-metode, der ikke har en slibende effekt. Derfor kan tørisblæsning foretages på næsten alle typer overflader uden at skade selve overfladen. Dog kan det ikke rense så effektivt som ved eks. lavablæsning.

Da tøris fordamper, dannes der ikke noget restaffald fra selve afrensningen (andet end det der renses af)

Alle 3 metoder 
er yderst miljøvenlige



zimplex.dk



69 10 23 23



info@zimplex.dk

Lidt fotos fra tidligere opgaver



Lidt fotos fra tidligere opgaver



🌐 zimplex.dk

📞 69 10 23 23

© info@zimplex.dk

Lidt fotos fra tidligere opgaver

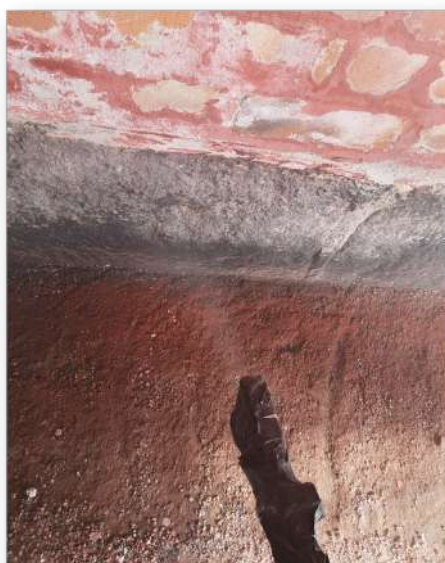


🌐 zimplex.dk

📞 69 10 23 23

📧 info@zimplex.dk

Lidt fotos fra tidligere opgaver



🌐 zimplex.dk

📞 69 10 23 23

📧 info@zimplex.dk