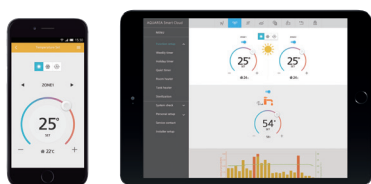
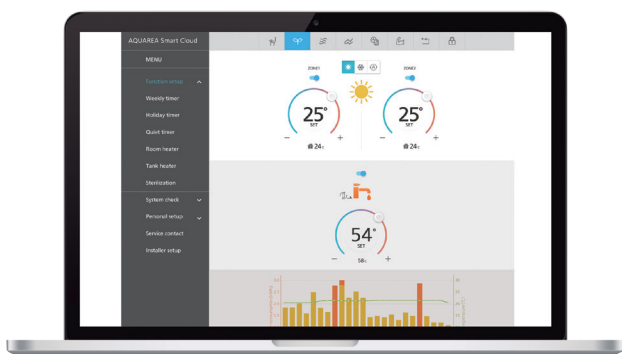


AQUAREA SMART CLOUD: DAGENS OCH FRAMTIDENS MEST AVANCERADE VÄRMEREGLERING.



SE DEMO


Aquarea Smart Cloud för slutanvändare.

Enkel och kraftfull energihantering

Aquarea Smart Cloud är mycket mer än en enkel termostat för att koppla till och från värmen. Det är en kraftfull och intuitiv tjänst för fjärrstyrning av hela utbudet av värme- och varmvattenfunktioner, inklusive övervakning av energiförbrukning.

Hur fungerar det?

Anslut Aquarea J och Generation H system till molnet via trådlöst eller trådbundet LAN. Användaren ansluter till molnportalen för att fjärrstyra alla enheter och kan även tillåta partners att få tillgång till anpassade funktioner för fjärrunderhåll och övervakning.

Aquarea Smart Cloud är kompatibel med 

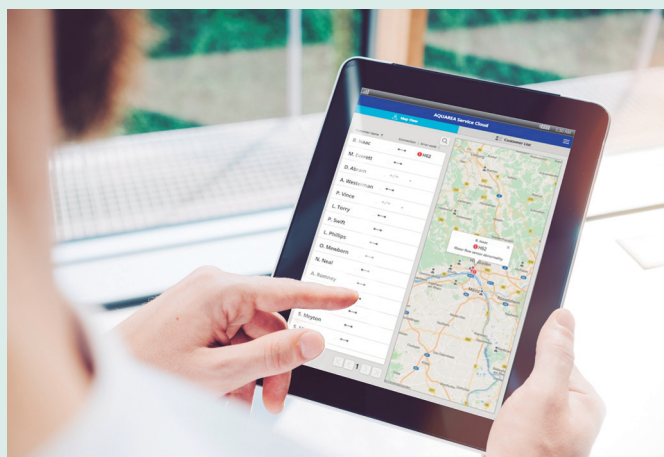
Aquarea Comfort Cloud ansluten till IFTTT planeras att bli tillgängligt under hösten 2019

Aquarea Service Cloud för installatörer och underhåll

Riktigt fjärrunderhåll på ett enkelt sätt: Aquarea Service Cloud gör det möjligt för installatörer att ta hand om sina kunders värmesystem på distans. Detta förkortar även svarstiden, vilket ökar kundernas tillfredsställelse.

Avancerade funktioner för fjärrunderhåll med proffsskärmar:

- Lättöverskådlig global översikt
- Historik över felloggar
- Fullständig enhetsinformation
- Statistiken är alltid tillgänglig
- De flesta inställningar är tillgängliga



* Användargränssnittet kan komma att ändras utan föregående meddelande.