

Briefing deelnemers

CROSSDUATLON

17 NOVEMBER 2024

Jeugdreeks **Kids** : 300m/3km/330m

CROSS
DUATLON

17 NOVEMBER **DOMEIN PUYENBROECK**
WACHTEBEKE

lopen - mtb - lopen

360 Sports **Freespaceel** **KD BIKES** **VERGE SPORT** **runners' lab** **SD SPORTBAR**
BEDRIJFSWAGENINRICHTING

Programma

Reeks	<u>Jeugdreeksen (Just for Fun)</u>		<u>Competitieve wedstrijden</u>		
	Kids	Small	Gravel	Medium	Large
Leeftijdscategorieën	6jr ~ 11jr	12jr ~ 17jr	+16jr	+16jr	+18jr (+14jr duo)
Afstand	300/3000/330m	700/6000/650m	3/9/3km	3/9/3km	6/27/3km
1 ^e loop	1 x 300m	1x 700m	1x 3km	1x 3km	2x 3km
Aantal ronden rijden	2x 1,5km	4x 1,5km	1x 9km	1x 9km	3x 9km
2 ^e loop	1 x 330m	1x 650m	1x 3km	1x 3km	1x 3km
Opening secretariaat	9u00	9u00	10u00	11u00	11u00
Opening wisselzone & bike check-in	9u20	9u20	10u30	12u20	12u20
Sluiten wisselzone	9u50	9u50	11u15	13u10	13u10
Start reeks 1	10u10	10u40	11u30	13u50	13u30 (solo)
Start reeks 2	10u15	-	-	-	13u35 (duo)
Podia (nabij secretariaat)	/	12u30	14u00	15u30	16u
Vrijmaken wisselzone	12u00	12u00	15u ~ 16u30	15u ~ 16u30	15u30 ~ 17u

Afstanden

Jeugdreeks Kids :

Lopen: 1 traject van 300m over het grasveld.

Fietsen: 2 lussen van 1,5km op het domein.

Lopen: 1 traject van 330m over ballonweide naar de aankomst.

Locatie

Adres:

Provinciaal domein Puyenbroeck - parking 2 (zwembad)

Stenenbrug, B-9185 Wachtebeke

GPS coördinaten : 51.152588, 3.903150

Routebeschrijving:

Via E17: Afrit Beervelde.

Je volgt de pijlen naar Puyenbroeck -
Parking 2 (Stenenbrug)

Via E34: Neem afrit 13 Zelzate
richting Gent. Ga aan het rond punt
richting Wachtebeke.

Je volgt de pijlen naar Puyenbroeck -
Parking 2 (Stenenbrug)



Google maps:

<https://www.google.be/maps/search/Puyenbroeck+Parking+2,+Wachtebeke/@51.1835001,3.875555,13z/data=!3m1!4b1?hl=nl>

Secretariaat

U ontvangt bij aanmelding aan ons secretariaat een envelop met 1 startnummer, 3 stickers en 1 timingchip (aan linker enkel te dragen, vergeet je EIGEN chipband hiervoor niet !).

Het startnummer moet bij het lopen vooraan en bij het fietsen achteraan gedragen worden.

Maak hiervoor gebruik van een wedstrijdrekker.

De 3 stickers zijn bestemd om aan te brengen op:

- fiets (ter hoogte van zadelbuis)
- fietshelm (aan te brengen op de linker zijde van de helm)
- wisselbox (curverbox)

ENKEL nodig indien je tijdens de wedstrijd wil wisselen van schoenen ! !

Deze box met je persoonlijke spullen voor **DEZE** wedstrijd, andere spullen horen hier niet thuis, en kan je opbergen in de beschikbare lockers (6) op het overzicht wedstrijdzone (pag. 4 van deze briefing).

Wisselbox is VERPLICHT sinds maart 2024, zie paragraaf 7.1.d [sportreglementen](#).

Voorgeschreven maximale afmetingen 45cm x 35cm x 25cm.

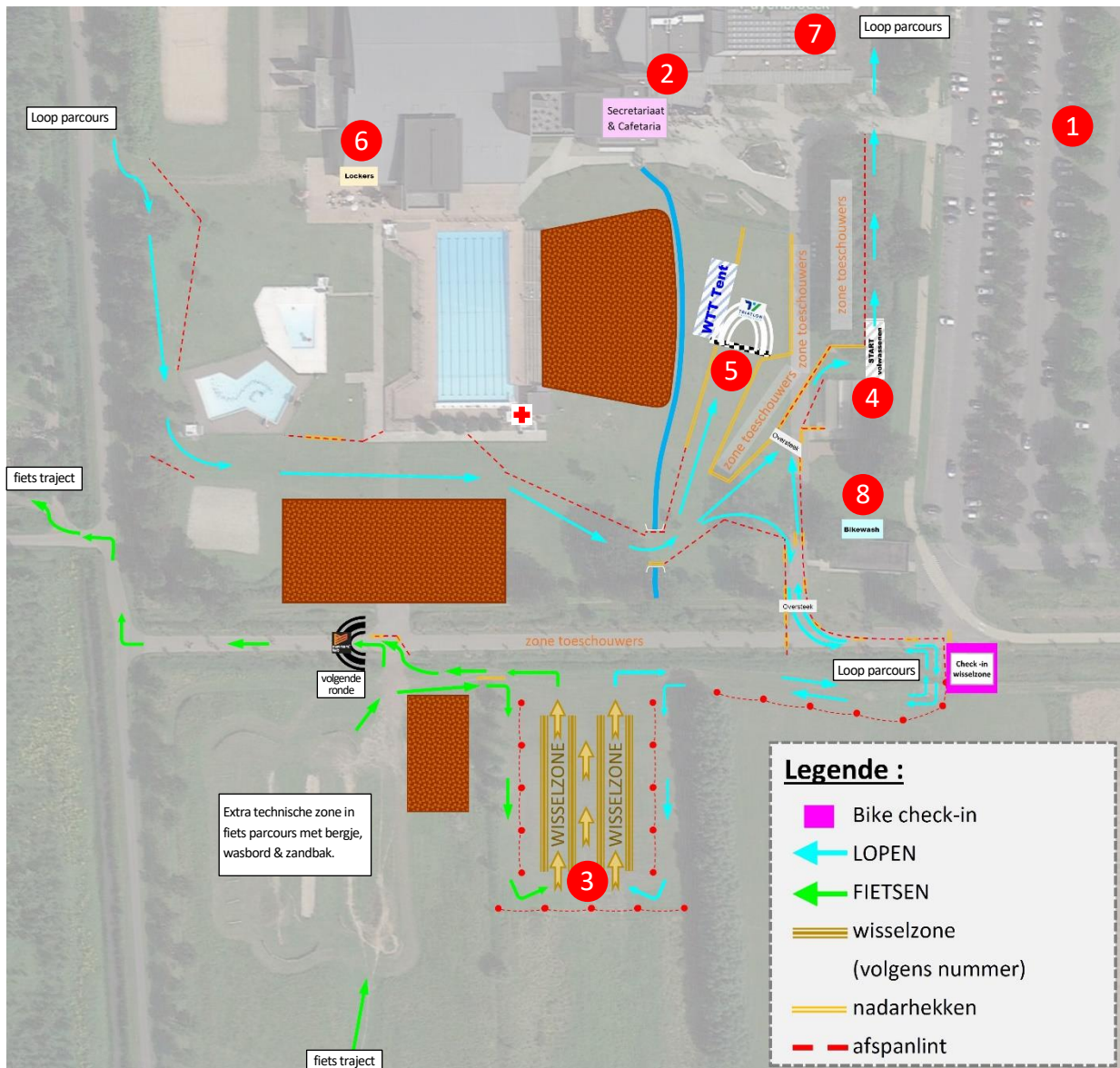
Na de wedstrijd wordt de timingchip bij het verlaten van de finishzone afgegeven aan onze WTT medewerker die instaat voor het verzamelen van de timingchips.

Je startnummer mag je houden, maar dien je voor te leggen bij het ophalen van je fiets uit de wisselzone.

Wedstrijdzone

Op het grondplan van de wedstrijdzone zijn volgende punten van belang.

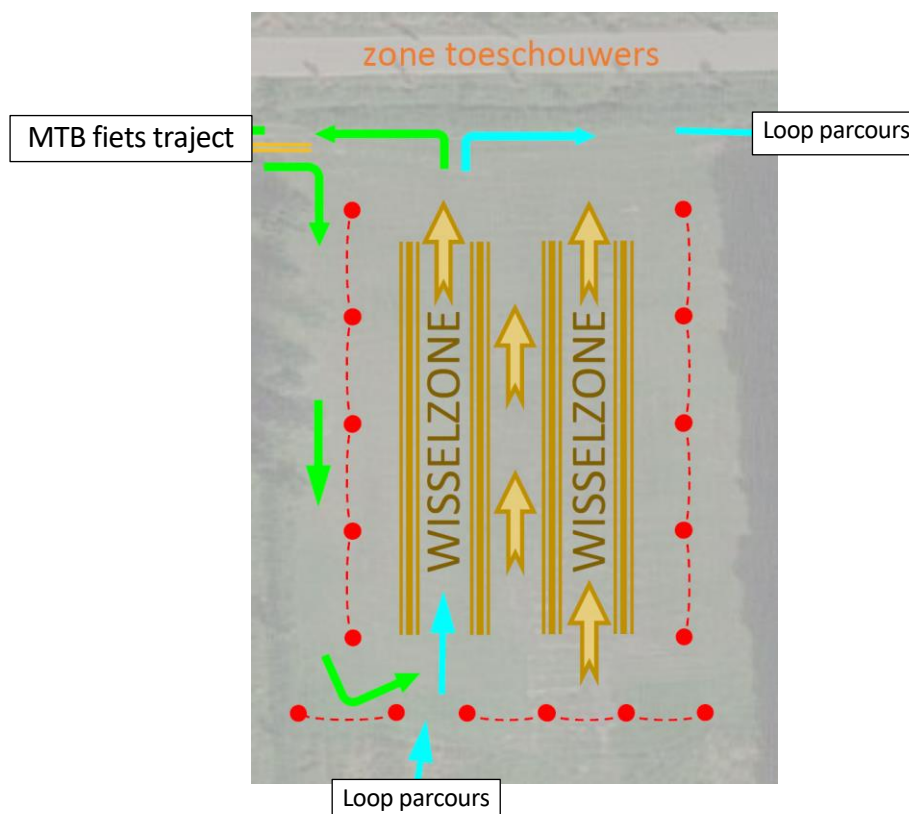
- | | |
|--|-----------------------------|
| 1. Parking 2 | 4. Start |
| 2. Inschrijvingen - Cafeteria
Ingang sporthal douches | 5. Aankomstzone |
| 3. Wisselzone | 6. Lockers (met € 1,- munt) |
| | 7. Douches |
| | 8. Bike wash |



Wisselzone

De wisselzone is de plaats waar u uw fiets en loopgerief plaatst. Vergeet niet dat het gebruik van plastic wisselbox sinds dit jaar verplicht is (afmetingen zie par.7.1.d [sportreglementen](#)). In deze box kan u uw loop- / fietsschoenen, kledij en dergelijke kwijt. Bij regenweer brengt u best een curverbox met deksel mee (of een extra grote vuilniszak waar u dan uw curverbox kan insteken zodat je spullen en kledij droog blijven).

- De bike check-in gebeurt volgens aangegeven tijdstip in programma overzicht pagina 2. De wisselzone wordt afgesloten eveneens volgens tijdstip in idem programma overzicht. Eenmaal de fiets binnen is in de wisselzone mag deze niet meer naar buiten.
- Ook de helmen moeten voldoen aan de voorschriften van de Triatlon Vlaanderen. Zie hun [sportreglementen \(NL & F\)](#).
- In de wisselzone staan alle fietsen op een voorgenummerde plaats.
- Enkel duatleten die deelnemen aan de wedstrijd mogen de wisselzone betreden.
- In de wisselzone mag nooit gefietst worden. Alle verplaatsingen in de wisselzone gebeuren met de fiets aan de hand. U moet uw helm eerst opzetten en dichtklikken alvorens uw plaats te verlaten.
- Het begin en het einde van de wisselzone wordt aangeduid door middel van een witte streep aan de in/uitgang.
- Na het fietsen mag u de helm pas losmaken of afzetten nadat u uw fiets terug op uw voorgenummerde plaats gezet hebt.
- De wisselzone bevat een afzonderlijke in/uitgang voor het loopparcours en bevat een afzonderlijke in/uitgang voor het MTBparcours.
- Onder de paragraaf "Wedstrijdzone" kan je een grondplannetje terugvinden, hierop staat in het lichtgroen een gedeelte van het MTBparcours aangegeven, en in het lichtblauw een gedeelte van het loopparcours.



Loopproof

Het gebruik van spikes is niet toegelaten aangezien er in het loopparcours stukken asfalt zitten. Afhankelijk van het weer best gewone baan schoenen of bij veel regen trail schoenen gebruiken.

De duatlon start in de Startzone (plannetje terug te vinden op pagina 4).

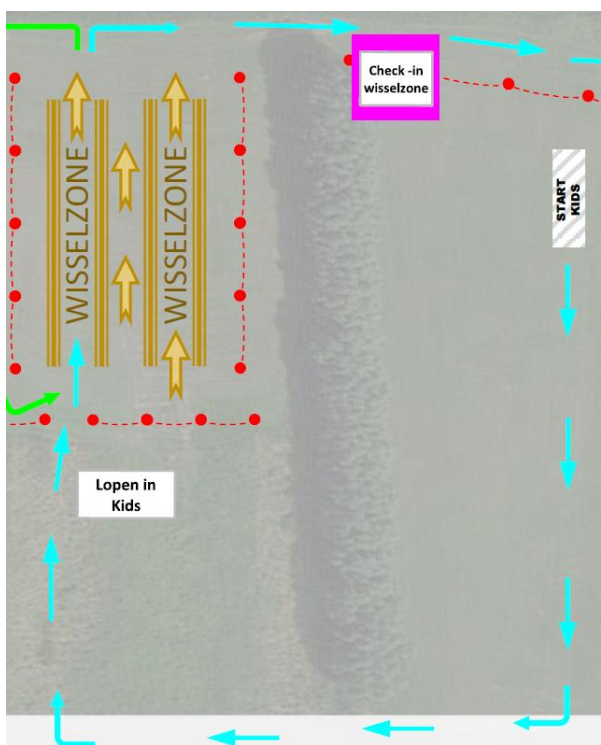
- Bij de eerste loopproof, loopt U aan de splitsing finish/2^e_ronde/wisselzone, rechts af en loopt U via ingang ballonweide naar de ingang van de wisselzone.
- Bij de tweede loopproof, loopt U 1 lus en loopt U bij de splitsing uiterst links naar de finish.
- U dient uw timingchip onder de vorm van een enkelband aan de **linker enkel** te dragen.

Vergeet je EIGEN chipband hiervoor niet !

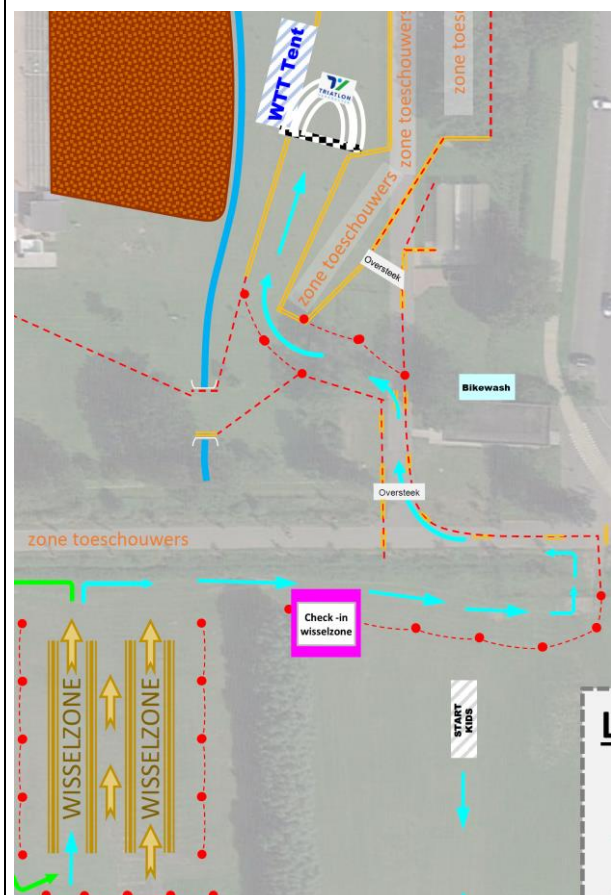
- U dient uw startnummer **bij het lopen zichtbaar vooraan te dragen !**
Maak hiervoor gebruik van een wedstrijdrekker, eventueel bij ons ter plaatse te koop.

Onderstaande kan je een beperkt grondplan terugvinden, volledig parcours via deze QR codes

Lopen Start naar wisselzone



Lopen wisselzone naar aankomst



Fietsproef

De fietsproef wordt afgelegd met een MTB en het gebruik van een fietshelm is verplicht. De afstand van 1 lus bedraagt 1,5 km. Voor deze reeks zal u dus **2 lussen** van 1,5 km moeten rijden. Op het parcours staan diverse rondentellers alsook nabij het keerpunt aan de wisselzone. Na het afleggen van het fietsparcours mag U de wisselzone betreden om aansluitend aan de loopproef te beginnen.

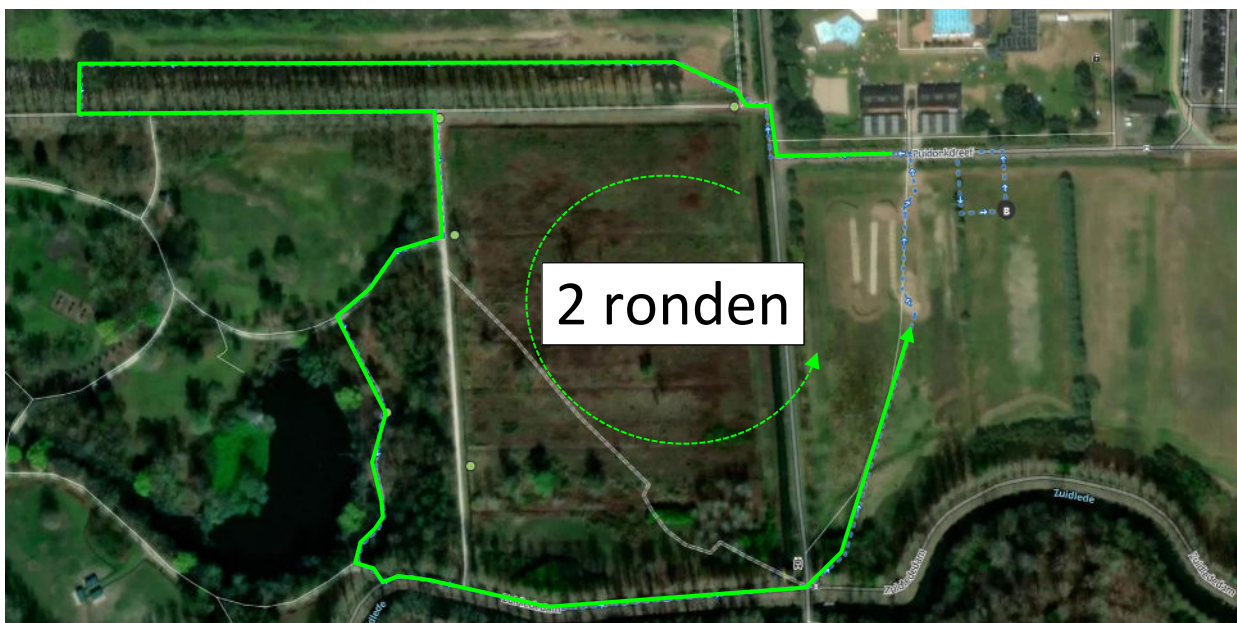
U dient af te stappen op de aangegeven positie, in de wisselzone zelf mag U niet rijden.

Het fietsparcours zal aangeduid worden met fluo gele kunststof pijlen van MOTUS, afspanlint en seingevers op moeilijke plaatsen.



Het startnummer moet **bij het fietsen zichtbaar op de rug gedragen worden**. Maak hiervoor gebruik van een wedstrijdrekker.

Onderstaande kan je een beperkt grondplan terugvinden, volledig parcours via deze QR code.



Kort samengevat

- Afhalen timingchip en startnummer bij wedstrijdsecretariaat.
- 1e loopproef: u loopt **1traject van 300m**. Het parcours is afgebakend met lint, dranghekkens en op de nodige punten zal een medewerker staan.
- 1e wissel: u loopt de wisselzone binnen en daar neemt u uw MTB. Er wordt niet gefietst in de wisselzone.
- Fiets proef: De start van het parcours bevindt zich na de witte streep, nabij de uitgang van de wisselzone.

U rijdt **2 lussen** op het parcours en volgt daarbij de fluo gele pijlen.



- 2e wissel: Op het einde van het parcours, stapt u af aan de witte streep aan de ingang van de wisselzone. U laat uw fiets terug achter op de genummerde plaats.
- 2e loopproef: Het parcours voor de 2e loopproef is aangegeven onder de paragraaf loopproef en bedraagt eveneens ongeveer **330m**.
- Finish: Op het einde van de loopproef loopt U via de aangegeven route door tot de finish.
- **Verlaten finishzone => inleveren timingchip.**
- **Ophalen fiets => voorleggen van startnummer.**

Podia

Voor de Just for Fun kidsreeksen zijn er geen podia voorzien.
Iedere deelnemer krijgt een aandenken aan zijn/haar deelname.



Waaslands Triathlon & Duathlon Team
wenst U een aangename en sportieve editie.

Met dank aan onze sponsors :



en de medewerking van domein Puyenbroeck.