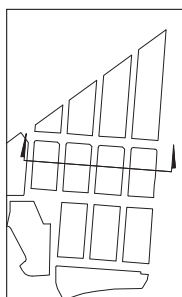
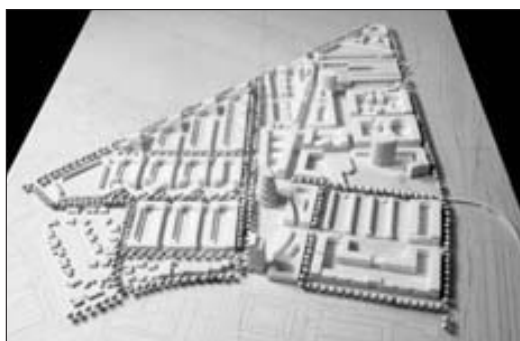


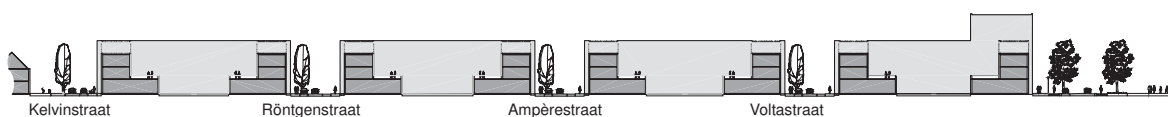
De Lanen

In de Lanen staat wonen centraal. De woningen tussen de Kelvinstraat en de Oude Vlijmenseweg worden gehandhaafd. Dit geldt ook voor het stratenpatroon, dat als basis wordt gebruikt voor de vernieuwing. De Lorentzstraat, Kamerlingh Onnestraat en de Van Leeuwenhoekstraat worden iets verbreed om ze te kunnen omvormen tot bomenlanen. De overige straten worden qua breedte gehandhaafd en heringericht, ook daar waar geen nieuwbouw plaats vindt. Het zo goed als handhaven van de straten maakt het mogelijk de vernieuwing stapsgewijs plaats te laten vinden.

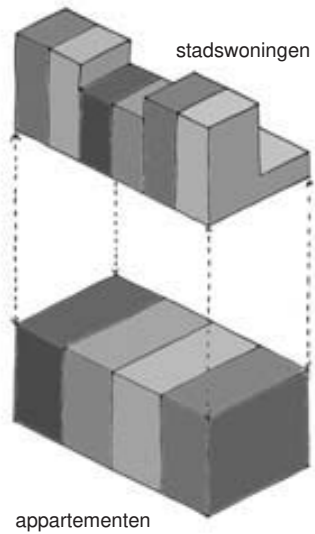


Het parkje langs de Oude Vlijmenseweg wordt bebouwd met bebouwing die als geluidsscherm functioneert (net zoals bij het Grasso-kwartier), zodat eventueel industrielaawaai van de Rietvelden wordt afgeschermd. De bebouwing wordt voorzien van een zogenaamde 'dove' gevel. Boschveld presenteert zich hierdoor nadrukkelijker naar buiten toe, het ligt minder verscholen. De straten krijgen hier een mooi accent met kleine driehoekige torentjes, een voortzetting van de drie torentjes langs het terrein van Concordia. Het parkje wordt 'verplaatst' naar de Kamerlingh Onnestraat als uitloper van het Westerpark, waar het de verbinding vormt tussen het park en Plein Boschveld. Deze uitloper bestaat uit gazons met bomen en speel- en ontmoetingsplekken met speeltoestellen en bankjes. Als verbijzondering zijn hier kleine torentjes met appartementen opgenomen. Ook in de luwte van de geluidsafschermdende bebouwing zijn intieme kleine speel- en ontmoetingsplekken aangelegd.

Langs de lanen zijn appartementen gebouwd en in de straten stadswoningen. De stadswoningen zorgen voor een afwisselend kleurrijk straatbeeld door de verschillende gevels. De bewoners kunnen zelf kiezen wat voor gevel. De stadswoningen in variëren hoogte van 3 tot 4 lagen. De woningen in 3 lagen zijn later makkelijk uit te breiden naar 4 lagen. Het is mogelijk om in plaats van appartementen stadswoningen te bouwen en omgekeerd. Aan de Copernicuslaan ligt de Brede Bossche school. Het is meer dan een school, het is het sociaal-culturele en sociaal-maatschappelijke hart van Boschveld. Na schooltijd is er naschoolse opvang en in de avonden worden er cursussen gegeven en andere activiteiten georganiseerd.



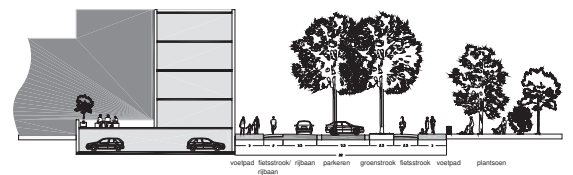
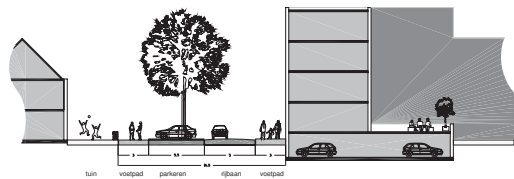




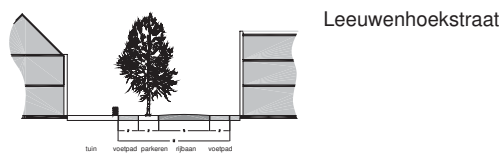
En er is een kleine wijkbibliotheek. Sportverenigingen maken gebruik van de sportzaal die bijvoorbeeld ook voor oosterse danslessen wordt gebruikt. Boven de school zijn appartementen gebouwd.

Als er in het (winkel)centrum geen ruimte meer is om nieuwe winkels of bedrijfjes in onder te brengen dan kunnen deze langs de Copernicuslaan een plek vinden. Hier kan 'spontane stadsontwikkeling' ruimte krijgen. Woningen op de begane grond kunnen namelijk omgebouwd worden tot een praktijkruimte of een klein bedrijf, omdat de verdiepingshoogte van de 1e laag 4 meter hoog is. Het parkeren vind voor meer dan de helft plaats in parkeergarages langs de Copernicuslaan en op de koppen van de blokken.

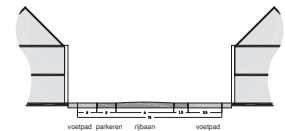
nieuwe situatie



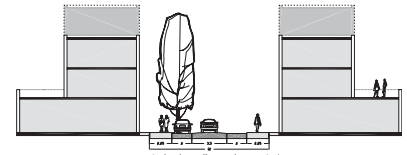
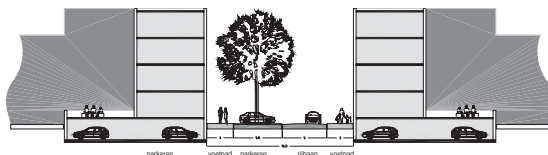
oude situatie



Kamelings
Onnestraat



nieuwe situatie



oude situatie

