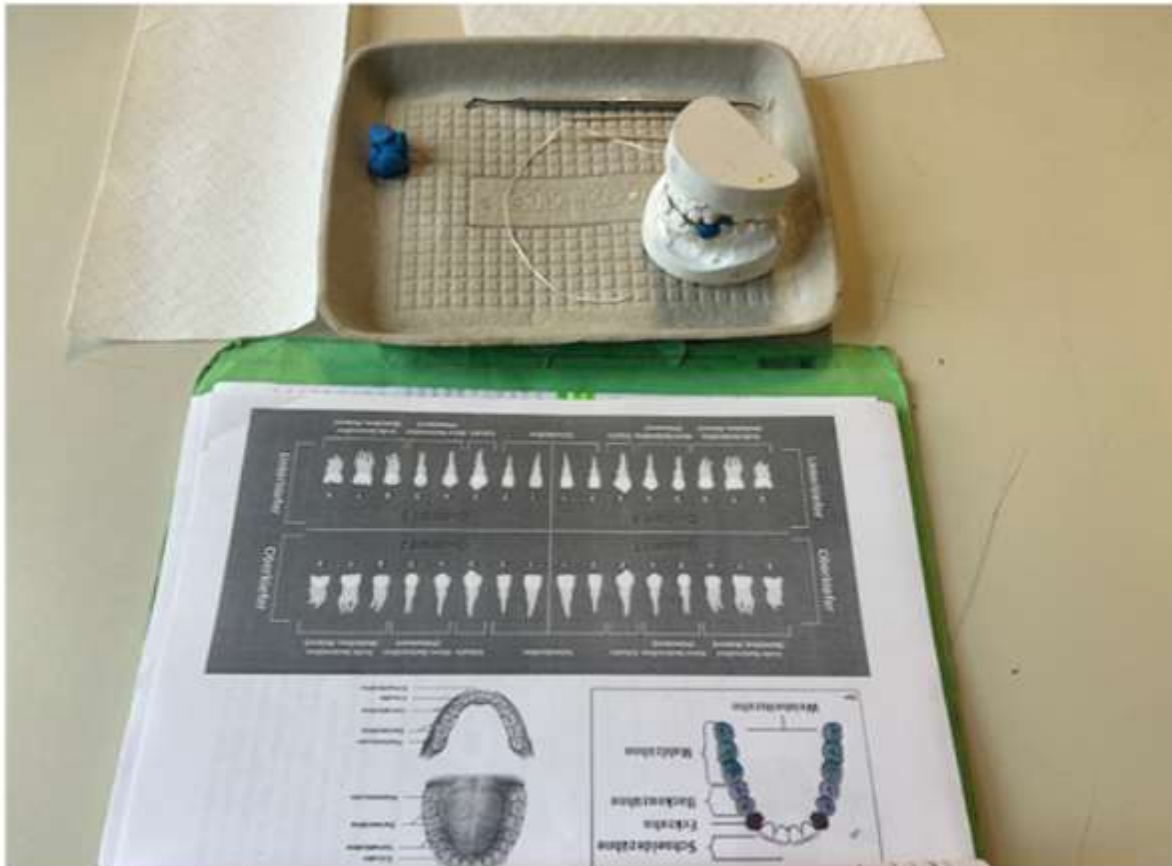




Forschendes Lernen
an der
Werbellinsee – Grundschule
Berlin

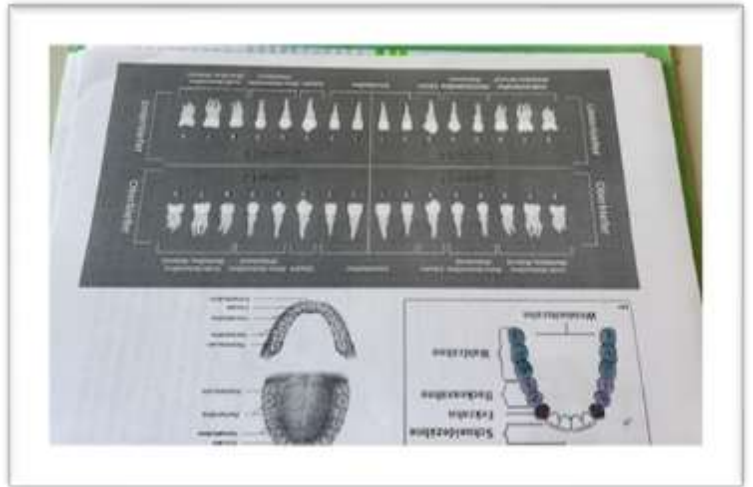
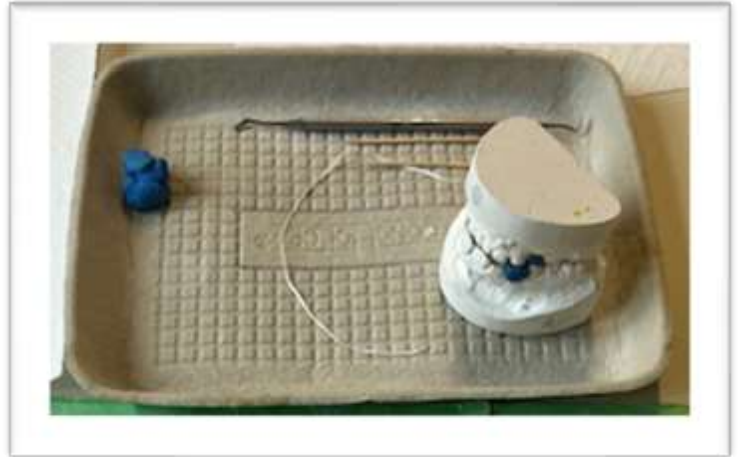
im Dentallabor



Zuallererst braucht man
das Wissen über die
Zähne und deren
Funktion 😊!

benötigtes Material:

- Gipsabdrücke
- Zahnstocher
- Knetmasse
- Zahnseide
- Heidemannspatel
- eine ruhige Hand



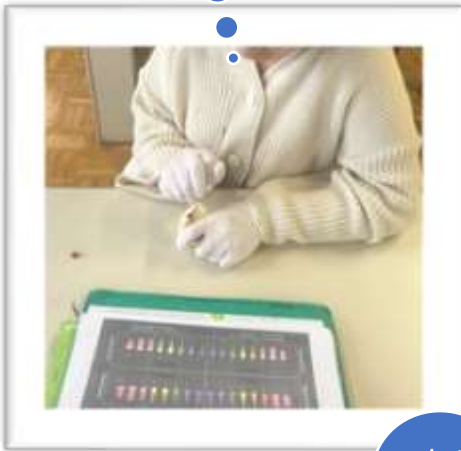
Let's go... liebe Sechsties...

Der Zahn 43
darf weder
zu hoch
noch zu
niedrig sein..

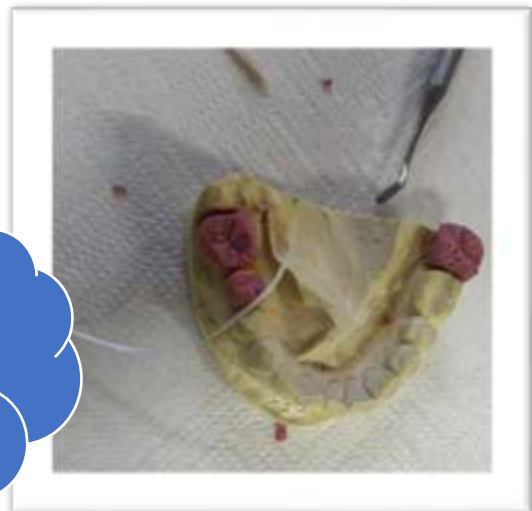


Das macht
richtig Spaß !

Werbellinsep
Grundschule



Jetzt noch die
Höcker und
Fissuren
formen...



Den Test mit
der Zahnseite
bitte nicht
vergessen!



geschafft!!



Das war sensationell!
Wir sind sehr stolz
auf eure Ergebnisse !!!