

KEY WINE : SHIRAZ STIJL



■ ROEMENIË : BUDUREASCA WINERY ORIGINI 2018

- LIGHT OP 45° NB (BX - PIEMONTE) - 175 à 400 M
- ONG 280 Ha
- FLYING WINEMAKER STEVEN DONNELLY

■ ORIGINI SHIRAZ 2018

- DOC DMC DEALU MARE
- ORIGINI : KWALITEIT SELECTIE
- BODEM : KALKSTEEN
- VINI
 - TRADITIONEEL
 - ELEVAGE : 18 M/225 L AMERIKAANSE EIK



FLIGHT 1



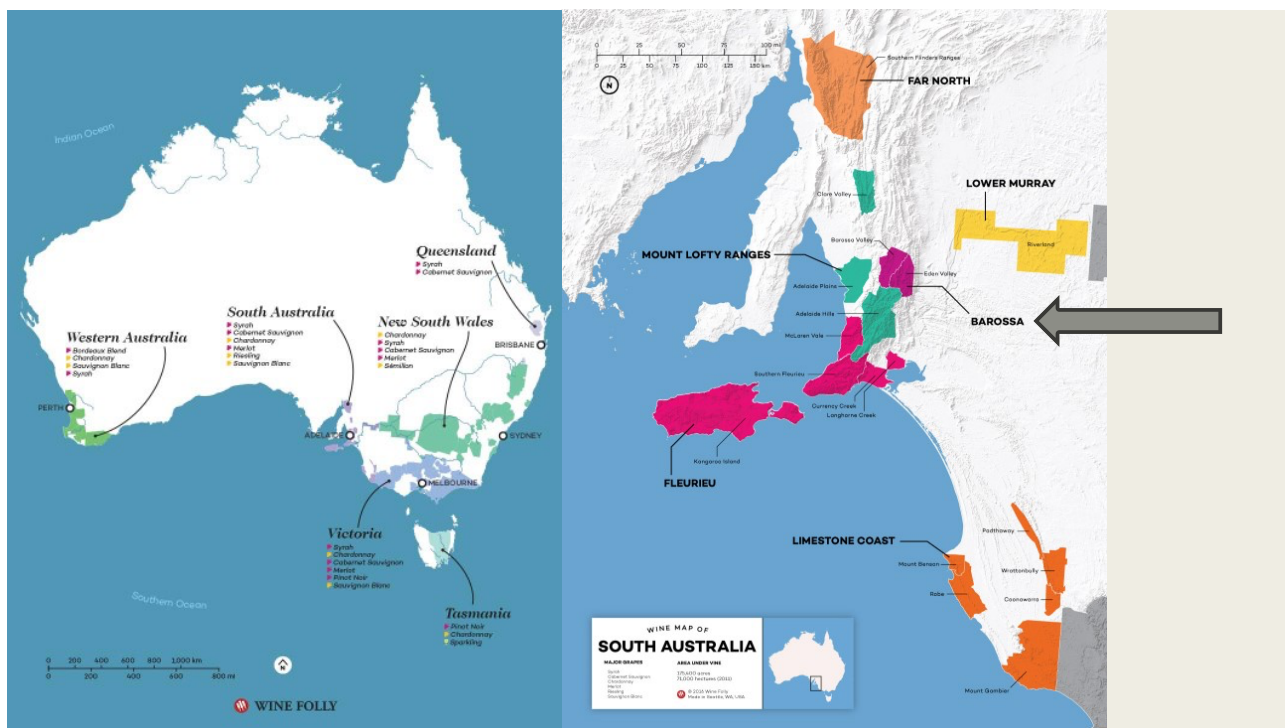
■ STJOSEPH AOC

- VIGNOBLE BRYAN DELEU (CONDRIEU)
- HORECA ROOTS - EERSTE OOGSTJAAR 2019
- STAGE BIJ CUILLERON - STONYRIDGE VY (NZ) + PJ VILLA
- NU 3,5 Ha (VITIS VIENNA - CONDRIEU - ST-JOSEPH)

■ "EXORDE" 2020

- BLEND 2 PERCELEN OP STEILE HELLINGEN > 40° - UITSLUITEND GRANIET
- MANUELE OOGST - VOLLEDIG ONTRIST - NAT. YEAST
- AF : INOX + 20D/MACERATIE- MLF OP HOUT
- ELEVAGE : 12 M/DEMI MUID + FÛTS





FLIGHT 1

■ BAROSSA VALLEY

■ BEN GLAETZER (SOUTH AUSTRALIA)

- ° 1888 : DUITSE IMMIGRANTEN
- ROND 1980 : COLIN GLAETZER
 - BOUTIQUE WINERY
 - ESTATE BOTTLED GRAPES UIT BAROSSA
- VANAF JAREN 2 000 : AANKOMST BEN
 - MINIMAL INTERVENTION
 - TYPICAL BAROSSA STIJL
 - AWARDED
 - YOUNG WINEMAKER OF THE YEAR
 - WINE PERSONALITY OF THE YEAR (R PARKER)
 - "BARON OF BAROSSA"

■ GLAETZER BISHOP 2019

- EBENEZER DISTRICT (NOORD BAROSSA)
- 30 à 120 J OLD VINES
- AF : OPEN FERMENTERS + VERLENGDE MACERATIE
- ELEVAGE : 16 M/40% NEW + 60% 2 à 3 J HOGSHEAD (90% FR + 10% AMERICAN)

BAROSSA VALLEY :

GROUND ZERO FOR AUSSIE RED,
BOLD, BLACK AND BEAUTIFUL REDS

HOGSHEAD BARREL



Cask type	Capacity	Number of 700ml bottles
American standard barrel	190-220 litres	271-314 bottles
Hogshead	225-250 litres	321357 bottles
Butt	475-500 litres	678-714 bottles

FLIGHT 2

■ WO SWARTLAND

■ BLACKWATER WINES

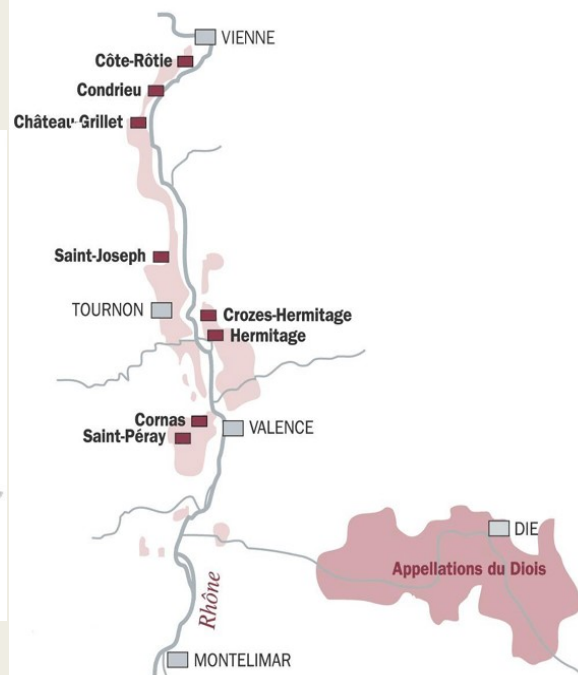
■ FRANCOIS HAASBROEK

- OENO STELLENBOSCH
- DRY CREEK VY (SONOMA) – JACKSON (NZ)
- WINEMAKER WATERFORD
- ° 2010 – 2012 : BLACKWATER WINES
- SOURCING FRUIT – MAKING WINES THAT TRUYL SHOWCASE THEIR PLACES OF ORIGIN
- MINIMAL INTERVENTION – NO WINEMAKING TRICKS - < NEW OAK

■ CULTELLUS “SYRAH” 2014

- NOT SHIRAZ!
- SINGLE BLOCK RIEBEEK KASTEEL (PAPKUILSFONTEIN)
 - STEILE HELLING – VOORAL SCHIST
 - CULTELLUS (LATIJN = MES) VERWIJST NAAR DE SCHEERMESVORMIGE LEISTEEN
- AF : INOX – 4 W/SKINS – DAN GEPERST
- ELEVAGE : 25 M/8 JAAR OUDE 600 L VATEN– UNMOVED – UNFILTERED/UN-FINED





FLIGHT 2

■ CORNAS AOC

■ TARDIEU/LAURENT

- MICRO-NEGOCIANTS ° 1996
- SAMENWERKING TS MICHEL TARDIEU - DOMINIQUE LAURENT
- NU ALLEEN FAMILIE TARDIEU
- FILO :
 - OLD VINES - KLEINE OPBRENGST = # AOC
 - WHOLE BUNCH VINI - LANGE OPVOEDING
- "IEDERE FLES IS SUBLIEM" DIXIT MICHEL BETTANE

■ "COTEAUX" 2009

- BLEND 2 PERCELEN (ST-PIERRE - CHAILLOTS)
- > 50 J VV
- SERINE + SYRAH
- ELEVAGE : 18 à 24 M/FÛTS TRONCAIS/ALLIER - 100% NEW OAK
- NI COLLAGE NI FILTRATION



FLIGHT 3

■ IGP COLLINES RHODANIENNES SEYSSUEL (9^{de} CRU IN NOORD?)

- LES VINS DE VIENNE
- CUILLERON- VILLARD- GAILLARD
 - ° 1996 : AANPLANT 4 Ha HISTORISCHE WIJNGAARD SEYSSUEL
 - LINKER OEVER TEGENOVER CÔTE RÔTIE
 - NU 11 HA ONDER IGP COLLINES RHODANIENNES
 - 3 CRUS WORDEN ONDER DEZE NOEMEN GEPRODUCEERD
 - TABURNUM (2000)- WIT
 - SOTANUM (1998)- ROOD
 - HELUICUM (2004)- ROOD



■ "HELUICUM" 2020

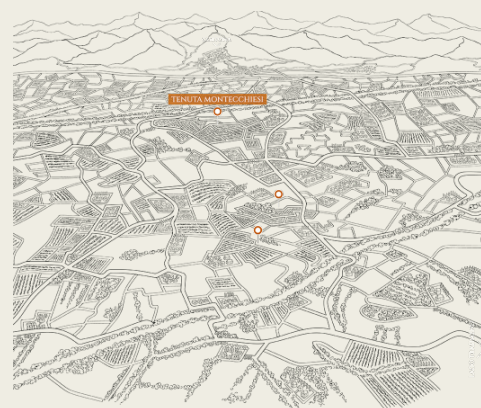
- 4,5 Ha SINGLE VY - Z à ZW - 8 à 10 000 STOKKEN/Ha - 20 J
- SCHISTA + MICASCHISTE
- GOBELET
- MANUELE OOGST
- VINI
 - DEELS ONTRIST - NATURAL YEAST - AF 2 à 3 W
 - ELEVAGE 12M/FÛTS FR



FLIGHT 3

■ CORTONA DOC SYRAH "KLANIS" 2016

- PORTFOLIO DAL CERO
 - ° 1934 : SOAVE REGIO : TENUTA CORTE GIACOBE
 - LATER : VALPOLICELLA REGIO
- TENUTA MONTECCHIESI (DAL CERO)
 - ° 1980
 - 260 à 350 M - KLEI-LEEM
 - DAG/NACHT VERSCHIL = FRAÎCHEUR



■ "KLANIS" 2016

- LOCALITA MANZANO - HEUVELTOP - BIODYNAMISCH
- 260 à 350 m - ZUID - STENIGE KLEI
- 15 à 35 J - GUYOT
- VINI
 - MANUELE OOGST - DUBBELE TRI
 - AF/INOX + MLF
 - ELEVAGE :
 - 16 M/BARRIQUES + TONNEAUX +
 - 8 - 10 M FLES



Toscana (Perimeter)



DOCGs

- 1 Elba Aleatico Passito (Aleatico Passito dell'Elba)
- 2 Montecucco Sangiovese
- 3 Morellino di Scansano
- 4 Suvereto
- 5 Val di Cornia Rosso (Rosso della Val di Cornia)

DOCs

- 6 Ansonica Costa dell'Argentario
- 7 Bianco di Pitigliano
- 8 Bolgheri
- 9 Bolgheri Sassicaia
- 10 Candia dei Colli Apuani
- 11 Capalbio
- 12 Colli di Luni
- 13 Colline Lucchesi
- 14 Cortona
- 15 Elba
- 16 Grance Senesi
- 17 Maremma Toscana
- 18 Montecarlo
- 19 Montecucco
- 20 Montegiovi di Massa Marittima
- 21 Montescudaio
- 22 Parrina
- 23 San Torpè
- 24 Sovana
- 25 Terratico di Bibbona
- 26 Terre di Casole
- 27 Terre di Pisa
- 28 Val d'Arno di Sopra (Valdarno di Sopra)
- 29 Val di Cornia
- 30 Valdichiana Toscana
- 31 Valdinievole

Detail map ©2019 Federdoc, used by permission

GSM BLEND

IN DE BLEND

- RHÔNE : > DOMINANTIE GRENACHE + ...
- NW : > VOORAL SYRAH/SHIRAZ

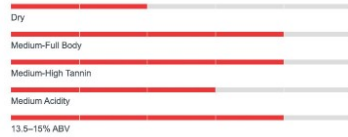


Rhône / GSM Blend

PRIMARY FLAVORS



TASTE PROFILE



WINE FOLLY

© 2019 winefolly.com



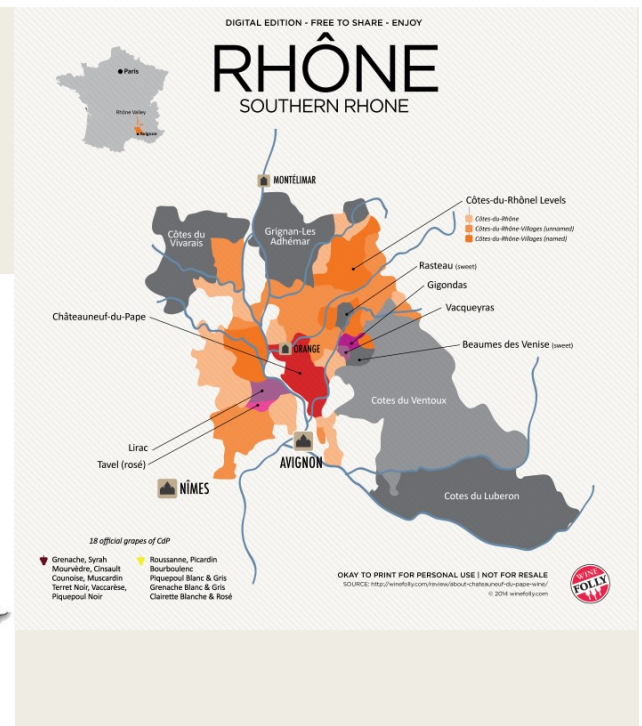
FLIGHT 4

■ WO SWARTLAND “RED” 2016

- **DONOVAN RALL**
- WINE MAKER VUURBERG ESTATE
- OWN ° 2008
 - MINIMALIST

■ “RED” 2016

- SELECTIE OLD BUSH VINES
- SYRAH > 50% (SCHISTE)
 - + CINSULT/CARIGNAN/GREN NOIR (DECOMPSITE GRANIET = ZANDSTEEN)
- VINI
 - LOW INTERVENTION
 - ELEVAGE : 18 M OLD FRENCH BARRELL 228 L



FLIGHT 4

■ CHÂTEAUNEUF-DU-PAPE AOC "TRADITION" 2019

■ DOM GIRAUD

- TRADITIONEEL DOMEIN – 600 JOUD ...
- NU MARIE (VINI) + PIERRE (VIGNOLE)
- "TERROIR" WIJNEN
- ONG 35 Ha TEN ZUIDEN CNP : LES PIGNAN + LES GRES
 - 2 PLATEAU'S SEDIMENTAIRE ZANDSTEEN + GALETS ROULEES
 - GRENACHE + MV : > 80 JOUD



■ CNP "TRADITION" 2019

- GRENACHE NOIR 60% - SYRAH 35% - MV 5%
- VINI
 - VOOR AF : 6 TAL DAGEN KOUDE MACERATIE (MET KNEUZEN) => FRUIT
 - ELEVAGE/18 M
 - SYRAH : IN USED BX BARRIQUES
 - GR + MV : BETON + INOX
 - BLEND VOOR BOTTELEN – NON COLLE/FILTRE

