

VITRACIER

Fiche technique châssis patrimoine modèle DRV 96 x 135 Sortie de secours

• Cadre

- ✓ Plaque de montage en acier 2 mm / cadre articulé en acier de 3 mm / bac intérieur en zincor de 1mm / charnières en inox.
- ✓ Rupture de pont thermique et dédoublement.
- ✓ L'isolation appliquée est en URSA XPS rigide avec un coefficient thermique de 0,034 à 0,036W/m.k.
- ✓ Classe de résistance au feu E.
- ✓ Norme NF EN 13164.

• Vitrage

- ✓ Valeur U HR++ 1,0 équipé d'un verre feuilleté de sécurité en face intérieure.
- ✓ Composition 4-15-33.2 avec un intercalaire noir mat Warm Edge Thermix.
- ✓ La fixation du verre se fait au moyen d'un mastic élastique noir ne nécessitant pas d'entretien, avec l'apparence d'un joint de calfeutrage mastic.
- ✓ Valeur U de l'ensemble du châssis de toit : 1,36 W/m²k.

Données opto-photométriques Opto-fotometrische eigenschappen Lichttechnische Daten				
EN410	TL	76	%	Transmission Lumineuse
	LTA			Lichttransmissie
	LT			Lichttransmission
	RLE	17	%	Réflexion Lumineuse Extérieure
	BLR			Buiten Lichtreflectie
	Lra			Lichtreflexion außen
	RLI	15	%	Réflexion Lumineuse Intérieure
	LR (binnen)			Binnen Lichtreflectie
	Lri			Lichtreflexion innen
	TED	44	%	Transmission Energétique Directe
	DET			Directe Energietransmissie
	DET			Direkte Energietransmission
	RE	36	%	Réflexion Energétique
	ER			Energireflectie
DER	Direkte Energiereflection			
AE	21	%	Absorption Energétique	
EA			Energieabsorptie	
EA			Energieabsorption	
FS (G)	49	%	Facteur Solaire	
ZTA (G)			Zontoetredingsfactor	
g-Wert			Gesamtenergiedurchlassgrad	
EN673	Ug	1.0	W/m ² K	Valeur U U-waarde U-Wert
EN717-1	Rw	C	Ctr	Valeurs estimées / Geschatte eigenschappen / Geschätzte Werte
	35	-1	-5	

VITRACIER

- **Traitement de l'acier**

- ✓ Grenailage avec un abrasif en acier inoxydable.
- ✓ Protection antirouille par métallisation avec un alliage ZnAl 85/15.
- ✓ Revêtement par poudrage avec RAL 9005 Oxyplast 100 µm.
- ✓ Conforme à la norme C4-H.

- **Étanchéité**

- ✓ Profil EPDM noir à double lèvre avec lèvre anti-neige.

- **Caractéristiques**

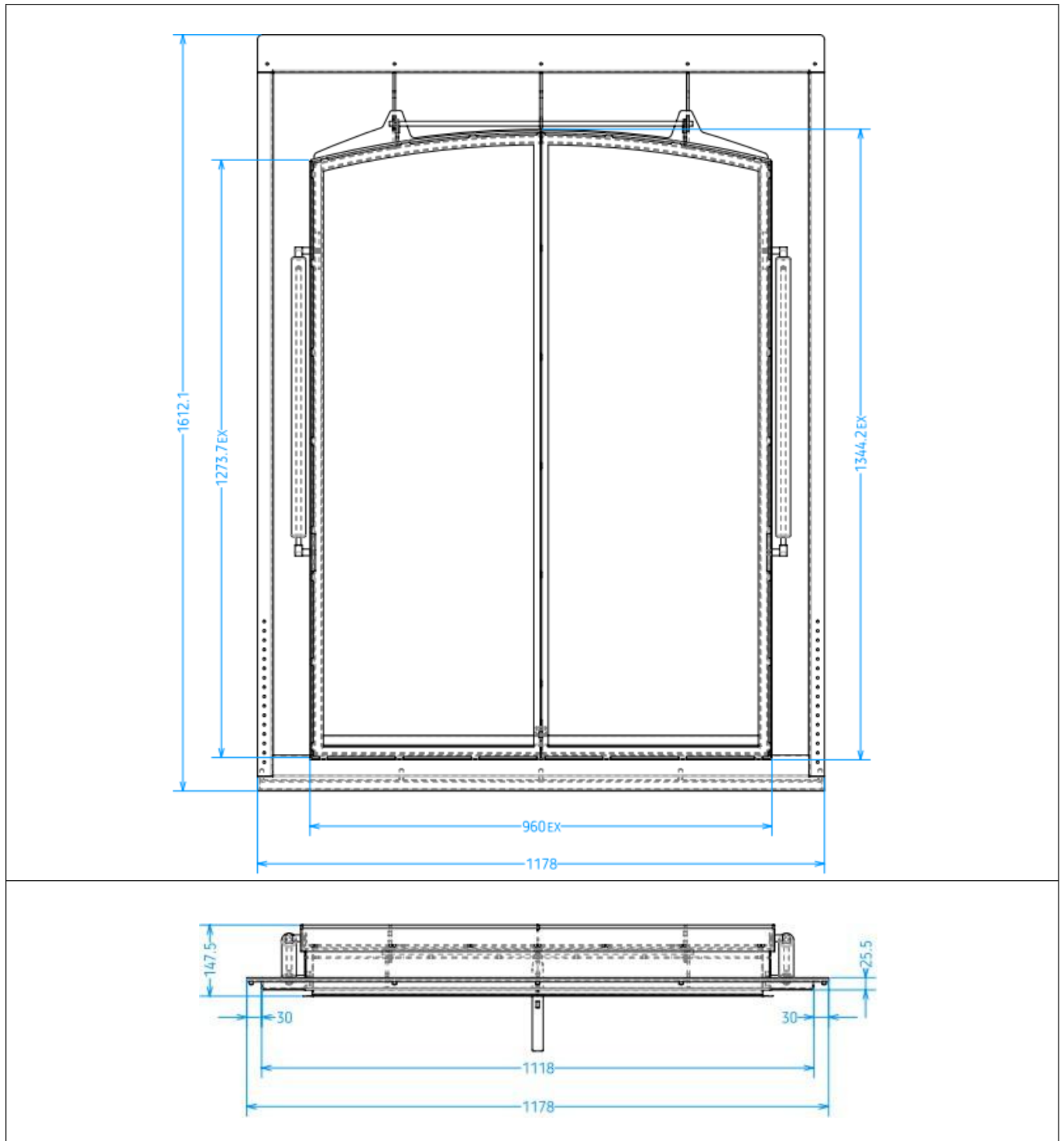
- ✓ Ouverture au moyen d'une barre de manœuvre 4 positions avec position de ventilation (option 3 positions disponible en accessoires).
- ✓ Convient uniquement aux toits en pente. L'angle d'inclinaison minimum est de 26°.
- ✓ Compatible avec toutes les couvertures en tuiles, ardoises et toitures en chaume.
- ✓ Équipé de deux vérins à gaz en inox pour offrir un passage libre de 1m².
- ✓ La partie supérieure articulée s'ouvre à 100°.
- ✓ En raison des vérins à gaz, cette fenêtre de toit ne peut être utilisée que pour une ouverture occasionnelle.
- ✓ Non adapté à une ouverture quotidienne.



VITRACIER

- Plans et dimensions

n



VITR / CIER

