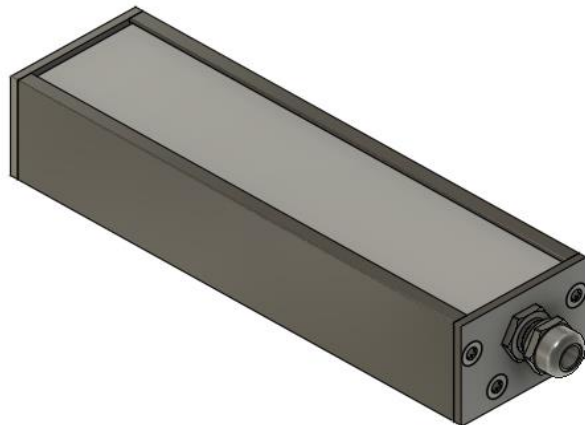


Product Description

High precision smart lamp, with preprogrammed specs to achieve total safety of the lamp, as well as lighting perfection.



Features

Type	VI-LL2535-XXX-XXXXXX-XXXX-90-XXX-5-01
Name	VI-LL2535-XXX-XXXXXX-XXXX-90-XXX
Smart	EEPROM Temp. Sensor (Close loop control) Temp Calc. Open loop Control
Communications	1-wire
Compatibility	LumFlash – Controllers
Light distribution	Diffused, Diffused Polarized N, Diffused Polarized W Clear, Clear Polarized N, Clear Polarized W

Specification

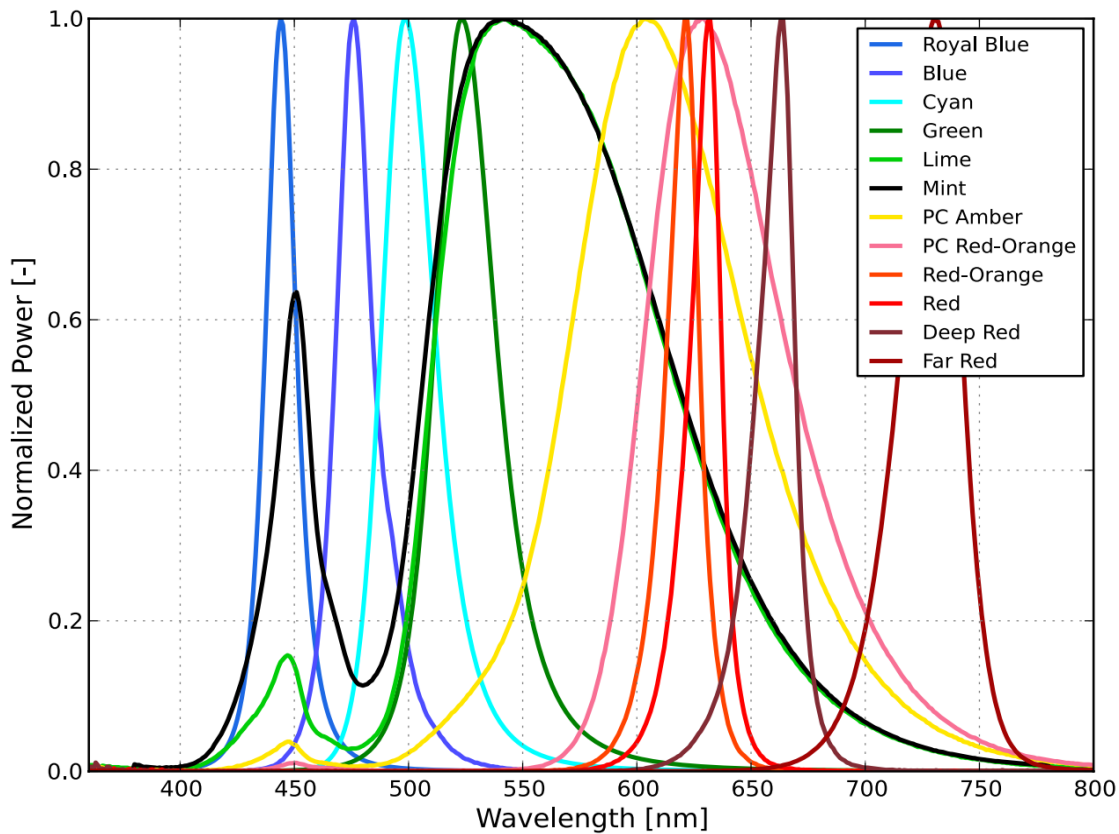
Vin	minimum voltage, 35 V
Dimension HxW	25 x 35
Mounting	M5 mounting rails
Color	Green
Material	Case: Aluminum Filter: Acryl
Light type	Line Light Bar Light Front Light
Cable lenght	3m
Cable Max operating lenght	20m
Connector	Phoenix 5,08 – 5POL
Number og LED's	5 x 10 = 50 LED
Cable	3m
Compliance	CE, RoHS, DS/EN 62471-5:2015
Length	65, 125, 185, 245, 305, 365, 545, 725 mm

Diode Characteristics

	WHT	RYL	BLU	CYN	GRN	LME	MNT	PCA	PCO	RNG	RED	DRD	FRD
Peak Min. Wavelegh		440	469	490	520	-	-	-	-	610	620	650	720
Peak Max. Wavelegh		455	480	510	540	-	-	-	-	620	630	670	740
DC Current *	200	240	240	240	240	240	240	240	240	250	250	250	300
Pulsed Current **, **	240	300	300	300	300	300	300	300	300	300	300	300	350
Typ. V forward / LED	6,35	3	3	3,1	3,15	3	3	3	3	2,1	2,1	2,15	2,15
Max V forward / LED	6,6	3,2	3,2	3,3	3,3	3,1	3,1	3,1	3,1	2,5	2,5	2,5	2,5
Min. V forward / LED	5,1	2,8	2,8	2,8	2,8	2,8	2,8	2,8	2,8	1,8	1,8	1,8	1,8
Min. CRI	90												
CCT	4000												

* Proper current derating must be observed to maintain the junction temperature below the maximum allowable junction temperature.

** At 10% duty cycle with pulse width of 10ms



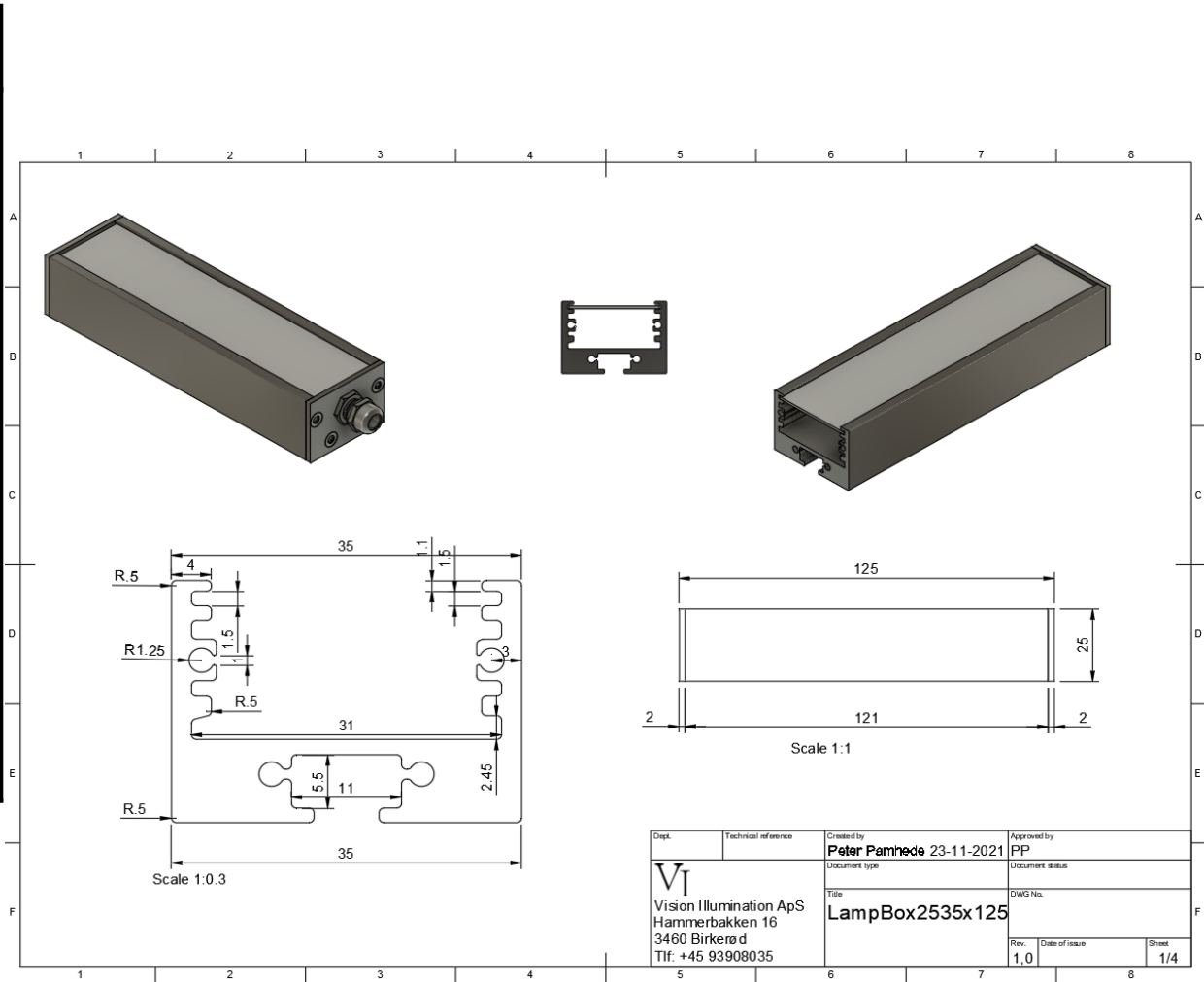
LED

Length	[mm]	65	125	185	245	305	365	425	485	545	725
Diodes	[Pcs]	42	84	126	168	210	252	294	336	378	504

Part number system

Manuf-acture	Type	Length	Color	Wave legth	CCT K10^2	CRI	Angle	Light distribution	Cable	
VI	LL2535	XXX	XXX	XXX	XX	XX	XXX	XXX	XX	
	Line Ligth 25x35mm	65	WHT	XXX	22	70	90	D (diffused)	5	
		125	UV	395	27	80	65	P(polarized)	9	
		165	RYL	455	30	90	45	DPN (North)		
		185	BLU	480	35			DPW (West)		
		245	CYA	510	40			V (Velvet)		
		305	GRN	540	50			C (Clear)		
		365	LME		57			VPN (North)		
		545	MNT		65			VPW (West)		
		725	PCA					CPN (North)		
			PCO					CPW (West)		
			RNG		620					
			RED		630					
			DRD		670					
			FRD		740					
		IR		880						

Mechanical Specs







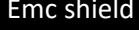
Electrical Specs

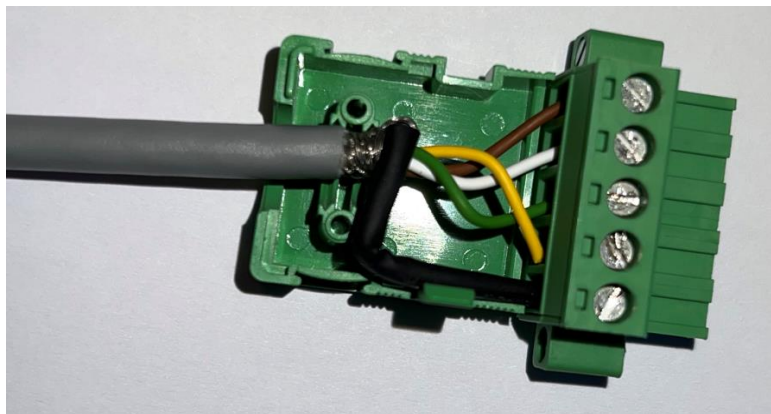
5 POS

Printkortstik - MSTB 2,5/ 5-STF-5,08

Kabelhus - KGG-MSTB 2,5/ 5

Cable: ConCab kabel #5922204 4x0,34 Qmm/22AWG E172073

	VIN
	LED GND
	1-wire
	GND
	GND



VI-LL2535-XXX-WHT-4090-90-XXX-X-01

White 4000 CCT 90 CRI

Length	[mm]	65	125	185	245	305	365	425	485	545	725
Diodes	[Pcs]	42	84	126	168	210	252	294	336	378	504
Diodes / String		6	6	6	6	6	6	6	6	6	6
Number of strings		7	14	21	28	35	42	49	56	63	84
DC Current *	[A]	1,4	2,8	4,2	5,6	7	8,4	9,8	11,2	12,6	16,8
Pulsed Current **, **	[A]	1,68	3,36	5,04	6,72	8,4	10,1	11,8	13,4	15,1	20,2
Typ. V forward / LED	[V]	38,1	38,1	38,1	38,1	38,1	38,1	38,1	38,1	38,1	38,1
Max V forward / LED	[V]	39,6	39,6	39,6	39,6	39,6	39,6	39,6	39,6	39,6	39,6
Min. V forward / LED	[V]	30,6	30,6	30,6	30,6	30,6	30,6	30,6	30,6	30,6	30,6

VI-LL2535-XXX-UV395-XXXX-90-XXX-X-01

Ultra Violet

Comming Soon!

VI-LL2535-XXX-RYL455-XXXX-90-XXX-X-01

Royal Blue

Length	[mm]	65	125	185	245	305	365	425	485	545	725
Diodes	[Pcs]	42	84	126	168	210	252	294	336	378	504
Diodes / String		6	12	6	12	6	12	6	12	12	12
Number of strings		7	7	21	14	35	21	49	28	31,5	42
DC Current *	[A]	1,68	1,68	5,04	3,36	8,4	5,04	11,8	6,72	7,56	10,1
Pulsed Current *,**	[A]	2,1	2,1	6,3	4,2	10,5	6,3	14,7	8,4	9,45	12,6
Typ. V forward / LED	[V]	18	36	18	36	18	36	18	36	36	36
Max V forward / LED	[V]	19,2	38,4	19,2	38,4	19,2	38,4	19,2	38,4	38,4	38,4
Min. V forward / LED	[V]	16,8	33,6	16,8	33,6	16,8	33,6	16,8	33,6	33,6	33,6

VI-LL2535-XXX-BLU480-XXXX-90-XXX-X-01

Blue

Length	[mm]	65	125	185	245	305	365	425	485	545	725
Diodes	[Pcs]	42	84	126	168	210	252	294	336	378	504
Diodes / String		6	12	6	12	6	12	6	12	12	12
Number of strings		7	7	21	14	35	21	49	28	31,5	42
DC Current *	[A]	1,68	1,68	5,04	3,36	8,4	5,04	11,8	6,72	7,56	10,1
Pulsed Current *,**	[A]	2,1	2,1	6,3	4,2	10,5	6,3	14,7	8,4	9,45	12,6
Typ. V forward / LED	[V]	18	36	18	36	18	36	18	36	36	36
Max V forward / LED	[V]	19,2	38,4	19,2	38,4	19,2	38,4	19,2	38,4	38,4	38,4
Min. V forward / LED	[V]	16,8	33,6	16,8	33,6	16,8	33,6	16,8	33,6	33,6	33,6

VI-LL2535-XXX-CYA510-XXXX-90-XXX-X-01

Cyan

Length	[mm]	65	125	185	245	305	365	425	485	545	725
Diodes	[Pcs]	42	84	126	168	210	252	294	336	378	504
Diodes / String		6	12	6	12	6	12	6	12	12	12
Number of strings		7	7	21	14	35	21	49	28	31,5	42
DC Current *	[A]	1,68	1,68	5,04	3,36	8,4	5,04	11,8	6,72	7,56	10,1
Pulsed Current *,**	[A]	2,1	2,1	6,3	4,2	10,5	6,3	14,7	8,4	9,45	12,6
Typ. V forward / LED	[V]	18,6	37,2	18,6	37,2	18,6	37,2	18,6	37,2	37,2	37,2
Max V forward / LED	[V]	19,8	39,6	19,8	39,6	19,8	39,6	19,8	39,6	39,6	39,6
Min. V forward / LED	[V]	16,8	33,6	16,8	33,6	16,8	33,6	16,8	33,6	33,6	33,6

VI-LL2535-XXX-GRN540-XXXX-90-XXX-X-01

Green

Length	[mm]	65	125	185	245	305	365	425	485	545	725
Diodes	[Pcs]	42	84	126	168	210	252	294	336	378	504
Diodes / String		6	12	6	12	6	12	6	12	12	12
Number of strings		7	7	21	14	35	21	49	28	31,5	42
DC Current *	[A]	1,68	1,68	5,04	3,36	8,4	5,04	11,8	6,72	7,56	10,1
Pulsed Current *,**	[A]	2,1	2,1	6,3	4,2	10,5	6,3	14,7	8,4	9,45	12,6
Typ. V forward / LED	[V]	18,9	37,8	18,9	37,8	18,9	37,8	18,9	37,8	37,8	37,8
Max V forward / LED	[V]	19,8	39,6	19,8	39,6	19,8	39,6	19,8	39,6	39,6	39,6
Min. V forward / LED	[V]	16,8	33,6	16,8	33,6	16,8	33,6	16,8	33,6	33,6	33,6

VI-LL2535-XXX-LMEXXX-XXXX-90-XXX-X-01

Lime

Comming Soon!

VI-LL2535-XXX-MNTXXX-XXXX-90-XXX-X-01

Mint

Comming Soon!

VI-LL2535-XXX-PCAXXX-XXXX-90-XXX-X-01

PC Amber

Comming Soon!

VI-LL2535-XXX-PCOXXX-XXXX-90-XXX-X-01

PC Red-Orange

Comming Soon!

VI-LL2535-XXX-RNG620-XXXX-90-XXX-X-01

Red-Orange

Comming Soon!

VI-LL2535-XXX-RED630-XXXX-90-XXX-X-01

Red

Length	[mm]	65	125	185	245	305	365	425	485	545	725
Diodes	[Pcs]	42	84	126	168	210	252	294	336	378	504
Diodes / String		6	12	6	12	6	12	6	12	12	12
Number of strings		7	7	21	14	35	21	49	28	31,5	42
DC Current *	[A]	1,75	1,75	5,25	3,5	8,75	5,25	12,3	7	7,88	10,5
Pulsed Current **, **	[A]	2,1	2,1	6,3	4,2	10,5	6,3	14,7	8,4	9,45	12,6
Typ. V forward / LED	[V]	12,6	25,2	12,6	25,2	12,6	25,2	12,6	25,2	25,2	25,2
Max V forward / LED	[V]	15	30	15	30	15	30	15	30	30	30
Min. V forward / LED	[V]	10,8	21,6	10,8	21,6	10,8	21,6	10,8	21,6	21,6	21,6

VI-LL2535-XXX-DRD670-XXXX-90-XXX-X-01

Deep Red

Length	[mm]	65	125	185	245	305	365	425	485	545	725
Diodes	[Pcs]	42	84	126	168	210	252	294	336	378	504
Diodes / String		6	12	6	12	6	12	6	12	12	12
Number of strings		7	7	21	14	35	21	49	28	31,5	42
DC Current *	[A]	1,75	1,75	5,25	3,5	8,75	5,25	12,3	7	7,88	10,5
Pulsed Current **, **	[A]	2,1	2,1	6,3	4,2	10,5	6,3	14,7	8,4	9,45	12,6
Typ. V forward / LED	[V]	12,9	25,8	12,9	25,8	12,9	25,8	12,9	25,8	25,8	25,8
Max V forward / LED	[V]	15	30	15	30	15	30	15	30	30	30
Min. V forward / LED	[V]	10,8	21,6	10,8	21,6	10,8	21,6	10,8	21,6	21,6	21,6

VI-LL2535-XXX-FRD740-XXXX-90-XXX-X-01

Far Red

Length	[mm]	65	125	185	245	305	365	425	485	545	725
Diodes	[Pcs]	42	84	126	168	210	252	294	336	378	504
Diodes / String		6	12	6	12	6	12	6	12	12	12
Number of strings		7	7	21	14	35	21	49	28	31,5	42
DC Current *	[A]	2,1	2,1	6,3	4,2	10,5	6,3	14,7	8,4	9,45	12,6
Pulsed Current **, **	[A]	2,45	2,45	7,35	4,9	12,3	7,35	17,2	9,8	11	14,7
Typ. V forward / LED	[V]	12,9	25,8	12,9	25,8	12,9	25,8	12,9	25,8	25,8	25,8
Max V forward / LED	[V]	15	30	15	30	15	30	15	30	30	30
Min. V forward / LED	[V]	10,8	21,6	10,8	21,6	10,8	21,6	10,8	21,6	21,6	21,6

VI-LL2535-XXX-IR880-XXXX-90-XXX-X-01

Infrared

Comming Soon!