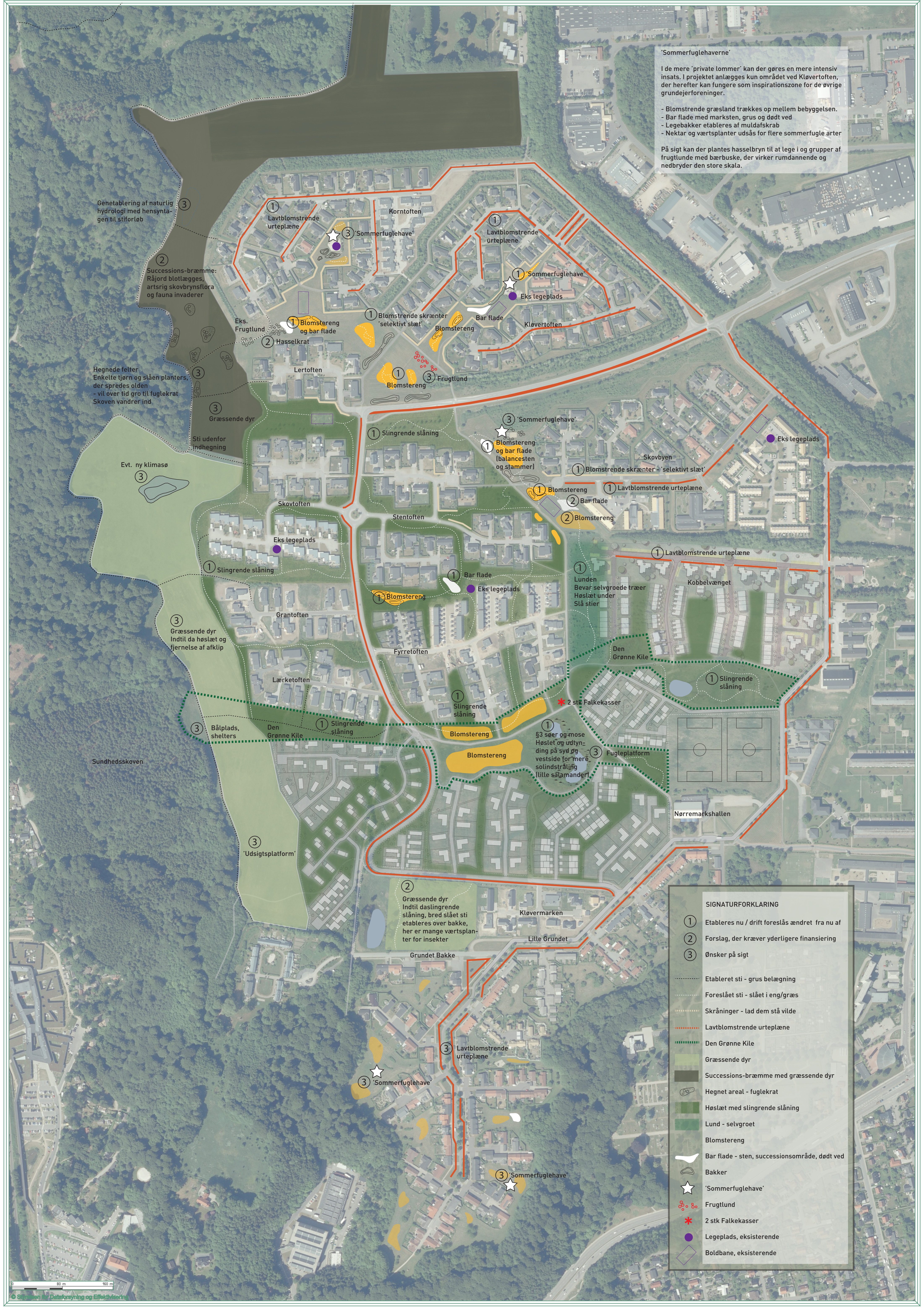


'Sommerfuglehaverne'

I de mere 'private lommer' kan der gøres en mere intensiv indsats. I projektet anlægges kun området ved Kløvtoften, der herefter kan fungere som inspirationszone for de øvrige grundejerforeninger.

- Blomstrende græsland trækkes op mellem bebyggelsen.
- Bar flade med marksten, grus og dødt ved
- Legebakker etableres af muldafskræb
- Nektar og værtsplanter udsås for flere sommerfugle arter

På sigt kan der plantes hasselbryn til at lege i og grupper af frugtlunde med bærbuske, der virker runddannende og nedbrøder den store skala.



Genetablering af naturlig hydrologi med hensyntagen til stiftforløb

Successions-brømme: Råjord blottægges, artsrig skovbrynsflora og fauna invaderer

Hegnede felter
Enkelt tjørn og slåen planter, der spredes olden - vil over tid gro til fuglekrat
Skoven vandrer ind

Græssende dyr

Sti udenfor indhegning

Evt. ny klimasø

Græssende dyr
Indtil da høslæt og fjernelse af afklip

Bålplads, shelter

'Udsigtsplatform'

Sundhedsskoven

SIGNATURFORKLARING

①	Etableres nu / drift foreslås ændret fra nu af
②	Forslag, der kræver yderligere finansiering
③	Ønsker på sigt
-----	Etableret sti - grus belægning
-----	Foreslået sti - slået i eng/græs
-----	Skrånninger - lad dem stå vilde
-----	Lavtblomstrende urteplæne
-----	Den Grønne Kile
-----	Græssende dyr
-----	Successions-brømme med græssende dyr
-----	Hegnet areal - fuglekrat
-----	Høslæt med slingrende slåning
-----	Lund - selvgroet
-----	Blomstereng
-----	Bar flade - sten, successionsområde, dødt ved
-----	Bakker
-----	'Sommerfuglehaver'
-----	Frugtlunde
-----	2 stk Falkekasser
-----	Legeplads, eksisterende
-----	Boldbane, eksisterende