

Vilde Anemoner

SKABELONER



KURV TIL JULETRÆET

DU SKAL BRUGE

- Printede side med skabelonen
- Karton/papir
- Skarp papirsaks eller hobbykniv og skæremåtte
- Falseben
- Lim

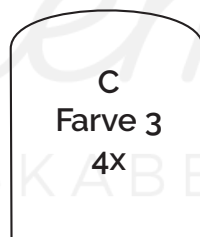
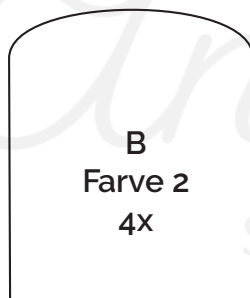
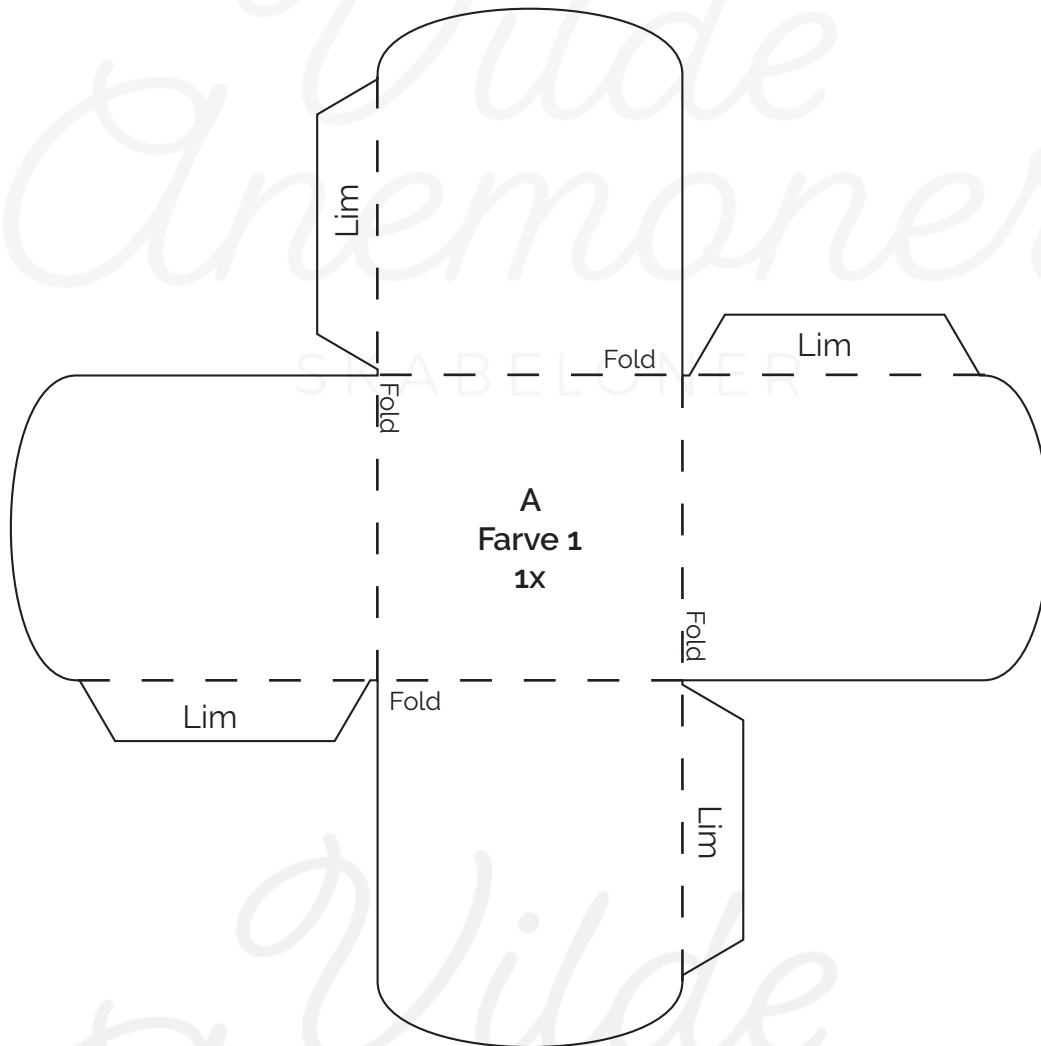
Del A og D er selve kurven og hanket, hvor del B, C og E er pynt som kan klippes alt efter hvor mange lag du ønsker at kurven skal have.

Del endelig dine færdige kreationer på Instagram:
@vilde_anemoner #vildeanemonerpynt

Skabelonen er kun til privat brug. Systematisk salg af produkter lavet efter skabelonen er ikke tilladt.

Lim E - Farve 2 - 1x Lim

Lim D - Farve 1 - 1x Lim



Lim **E - Farve 2 - 1x** Lim

Lim **D - Farve 1 - 1x** Lim

