

# Vilde Anemoner

SKABELONER



## REGNBUEKURV

### DU SKAL BRUGE

- Printede side med skabelonen
- 7 forskellige farver karton/papir
- Skarp papirsaks eller hobbykniv og skæremåtte
- Falseben
- Lim

### SÅDAN GØR DU

For at lave en regnbuekurv som på billedet skal der bruges 8 dele (1x A, 1x B, 2x C, 2x D, 2xE, 2xF, 2x G, 2x H)

Del A og B er samme farve.

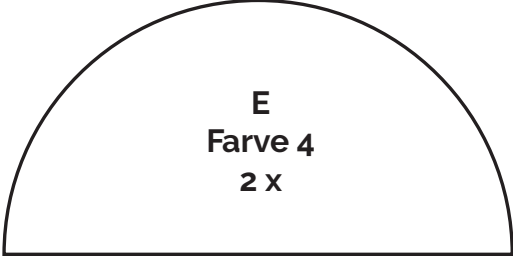
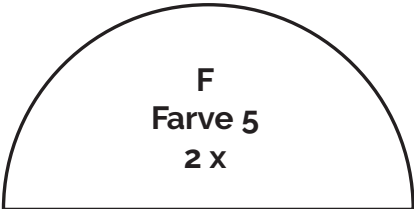
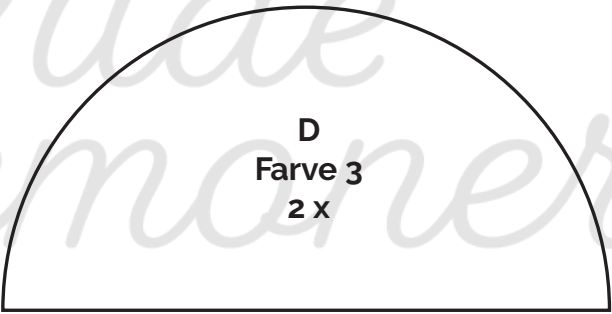
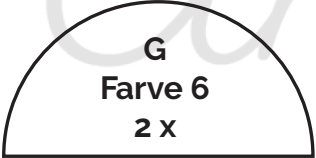
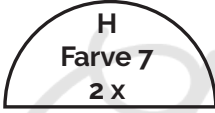
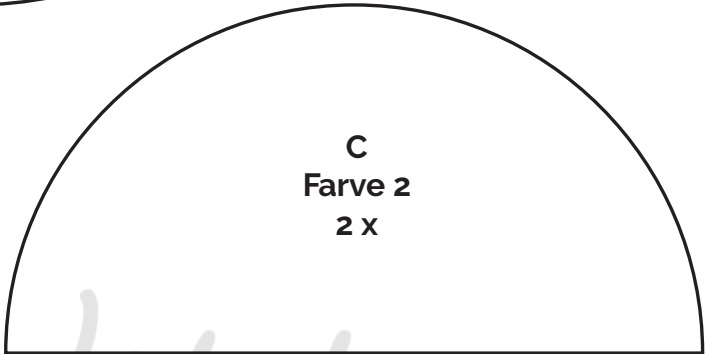
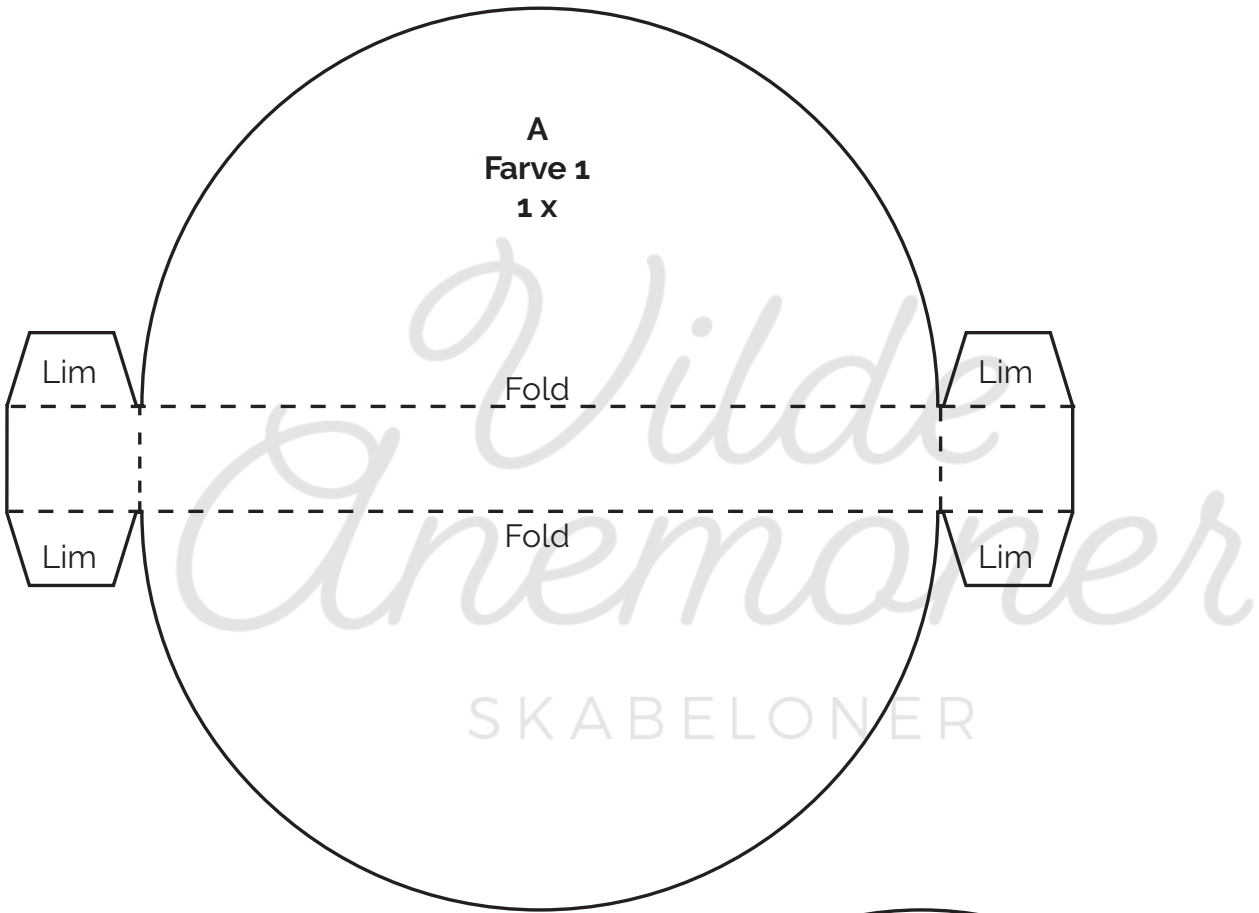
Når alle dele er klippet/skåret, foldes kurven (del A) ved brug af et falseben. De fire små flapper foldes ind og limes fast på indersiden af kurven.

Del C til H deles op i to bunker, så at de danner to regnbuer. Lim del C til H sammen i de to bunker.

Derefter limes der en regnbue på hver side af kurven (del A).

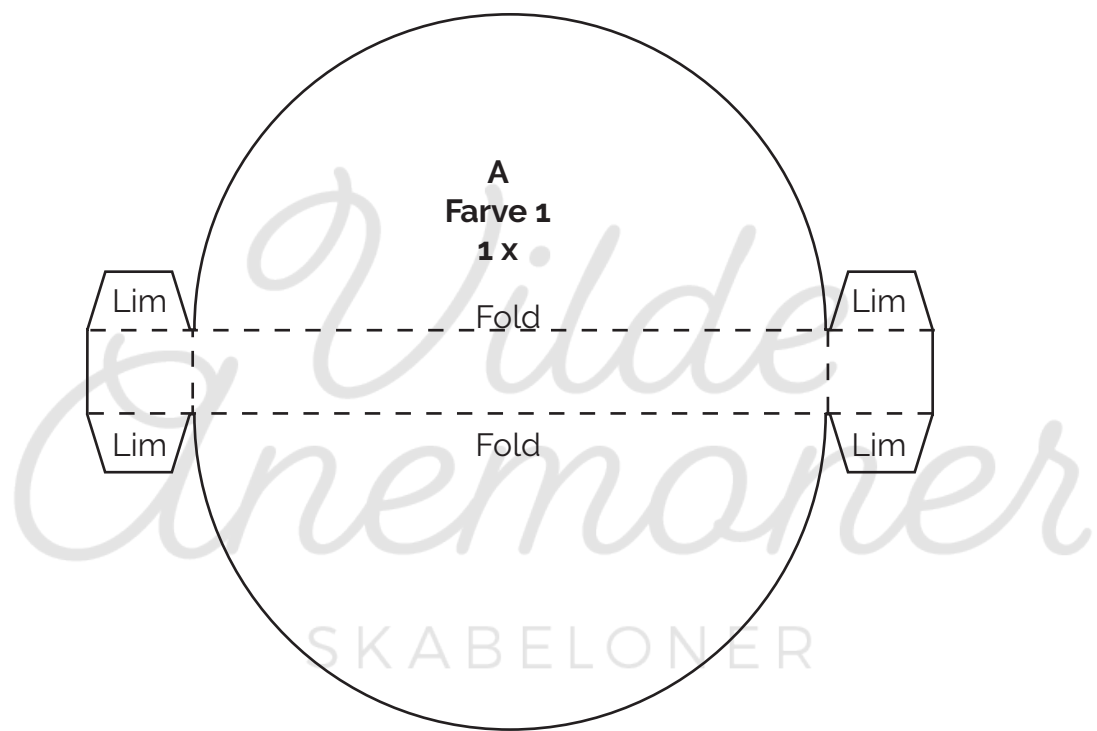
Del B er kurvens hank og limes på i toppen af kurven (del A).

Del endelig dine færdige kreationer på Instagram:  
**@vilde\_anemoner #vildeanemonerpynt**



SKABELONER

SKABELONER



**A**  
**Farve 1**  
**1 x**

Fold

Fold

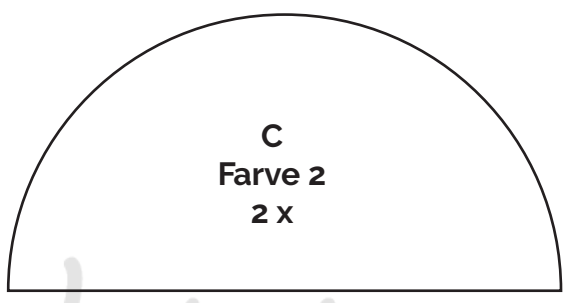
Lim

Lim

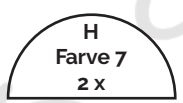
Lim

Lim

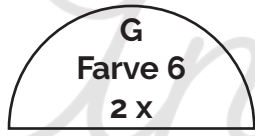
SKABELONER



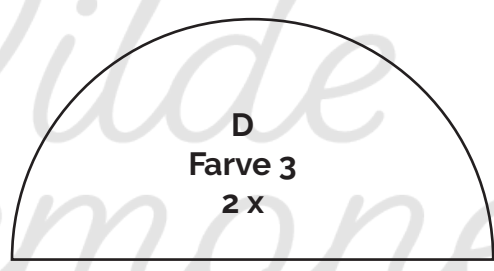
**C**  
**Farve 2**  
**2 x**



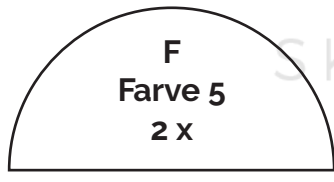
**H**  
**Farve 7**  
**2 x**



**G**  
**Farve 6**  
**2 x**



**D**  
**Farve 3**  
**2 x**



**F**  
**Farve 5**  
**2 x**



**E**  
**Farve 4**  
**2 x**



**B, Farve 1, 1 x**

Lim

SKABELONER