

FÖRDELAR MED ELASTISKA MARK- OCH GOLVBELÄGGNINGAR FÖR RIDANLÄGGNINGAR OCH HÄSTGÅRDAR



Fördelar med KOMFORTEX® produkter



Godkänd kvalitet

DLG Fokus test

Tyska jordbrukssällskapet



Enkel tillskärning och installation

Kostnadseffektiv installation



Förbättrad säkerhet vid gång

På grund av mjukhet och elasticitet



Väderbeständig och frostsäker

Isolerande mot kyla från marken



Högkvalitativt halkskydd

Halkfri yta förhindrar skador för hästar och ryttare



Ljudreducerande egenskaper

Bättre inomhusmiljö med lägre bullernivå



Idealisk för att förebygga reumatiska sjukdomar

Skonsam golvbeläggning



Långvarig resistens mot urin



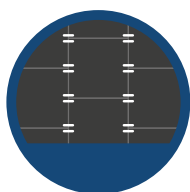
Lång hållbarhet

Med nästan alla typer av skor



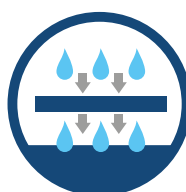
Miljövänlig

Fri från giftiga ämnen, TÜV-testat, återvinningsbart material



Hög dimensionsstabilitet

På grund av förinstallerade kopplingar på KOMFORTEX® elastiska plattor. Säkerhet och H-sten



Genomsläpplig för vatten

Ytterligare dränering via kanaler på undersidan

Utomhusområden och gångar

Vinterhagar och öppna stall är vanliga i många häststallar. Underlaget spelar en avgörande roll här: om det är olämpligt riskerar hästarna att stå osäkert, halka eller bli sjuka. Många hagar är tidigare ängsmarker. Efter en kort tid växer det knappt något där. Detta fungerar bra i torrt väder, men när det regnar förvandlas det till lera där hästarna ofta tvekar eller till och med har svårt att röra sig. Ännu värre: bakterier och andra mikroorganismer förökar sig i avföring och urin. Hälsoproblem som strålröta och pälsfällning kan uppstå om djuren hålls under längre tid på ett blött och smutsigt underlag blandat med avföring.



Tvättplatser

Tvättplatsen ska utformas för att både häst och ryttare ska kunna stå stadigt och tryggt. Eventuella risker för olyckor ska elimineras och hjälpmedel ska vara lättåtkomliga. Effektiv dränering av vatten är viktigt och säkerställs genom dräneringsegenskaperna hos KOMFORTEX® produkter.



Test	Enhet	Resultat
Vatteninfiltrationshastighet		
Mitten av en platta	mm/h	73
Mitten av fyra plattor	mm/h	3298

Paddocks (ridbana)

En paddock som ansluter direkt till en box bör ge hästen extra utrymme och klimatstimulans. Det är viktigt att underlaget är gångbart året runt, halkfritt och lätt att rengöra. Gummibeläggning eller gummiplattor är till exempel lämpliga. Materialen bör vara halkfria och dränerbara, som KOMFORTEX® produkten med en halksäkerhet på:



Barfota hov, torr	$\mu = 0.82$
Barfota hov, blöt	$\mu = 0.81$
Hästsko, torr	$\mu = 0.68$
Hästsko, blöt	$\mu = 0.54$

Skrittmaskiner

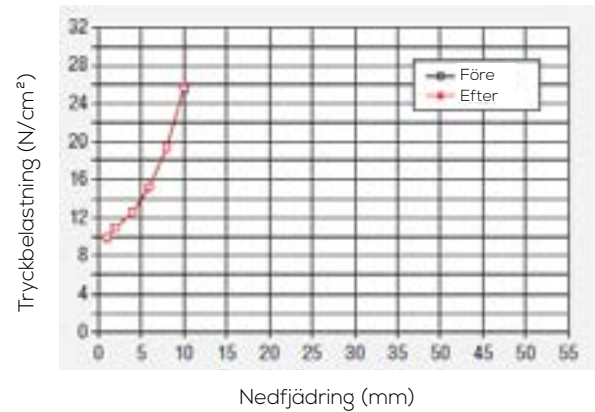
Det rätta underlaget för skrittmaskinen är ett väldeletterat ämne bland ryttare. För att skydda hästens senor och leder bör underlaget varken vara för hårt eller för mjukt. Idealiskt sett ska det också vara lätt att rengöra, dammfritt och tillgängligt vid behov. Den kontrollerade rörelsen som skrittmaskinen erbjuder ger många fördelar. Särskilt unga hästar lär sig att gå jämnare, eftersom de måste anpassa sig till det stadiga tempot i skrittmaskinen. Den kontrollerade rörelsen är också bra för hästar som behöver återhämta sig efter skador, då rörelsen i skrittmaskinen ofta har en positiv effekt på läkningsprocessen. En av de viktigaste kraven på golvbelaggen är slitstyrka, eftersom belastningen är mycket hög. Detta behov uppfylls exempelvis av elastiska belaggen.



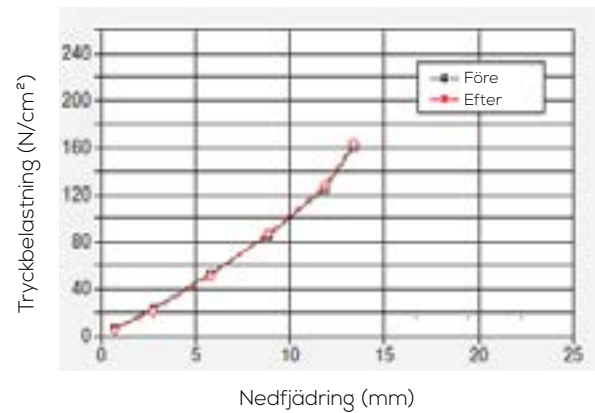
Slitdjupet efter 5 000 dubbla cykler var cirka 1,45 mm, vilket motsvarar cirka 3,5 % av beläggningsens höjd. 0,9 g av den nötade ytan slets bort. Slitdjupet efter 10 000 dubbla cykler var cirka 1,71 mm, vilket motsvarar 4,1 % av beläggningsens höjd. Totalt slets 3,0 g bort från den nötade ytan.

Solarieområden och klinikområde

Golvet i en sjukbox bör vara jämnt och skonsamt för lederna. Golvbeläggningen måste också tåla nervösa eller till och med aggressiva djur under lång tid – trasiga golvbeläggningar är inte lämpligt i sjukhusmiljö. De ledvänliga dämpningsegenskaperna hos KOMFORTEX® produkter har också testats.

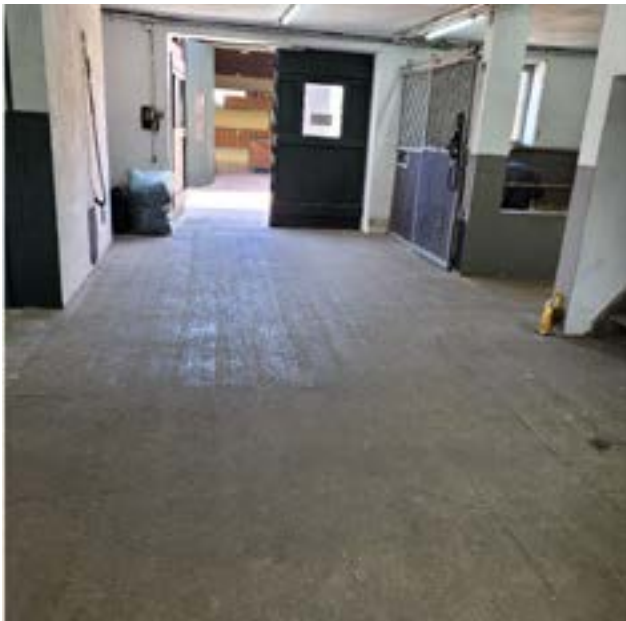


Figur 3: Tryckbelastning för simulering av liggande (ledkula).



Figur 4: Tryckbelastning för simulering av aktiv rörelse (hästska).

Stallmatta

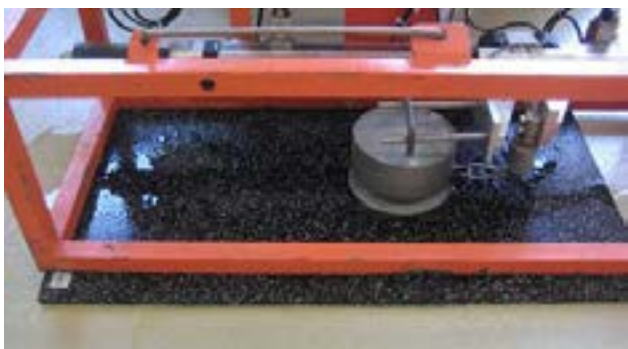


Före installation



Efter installation

Ett kostnadseffektivt alternativ till plattor och elastiska beläggningar för inomhusbruk är stallmattor. De mekaniska egenskaperna har testats.



De uppmätta friktionskoefficienterna (μ) ligger över minimivärdet $\mu = 0,40$ (DIN 7861) och $\mu = 0.45$

Väggbeklädnad

KOMFORTEX® skydd är hållbara, lätta att rengöra och vattentåliga väggbeklädnader som används som skydd mot sparkar i hästboxar. KOMFORTEX® skydd finns som rullmaterial, standardplattor eller premiumplattor. De är enkla att installera och skyddar väggen från skador, samt minskar hälsorisken för hästarna.



KOMFORTEX®

Elastiska mark- och golvbeläggningar för ridanläggningar och hästgårdar.

**Made in
Germany**

qualityaustria
SYSTEMZERTIFIZIERT
ISO 9001:2015 NR. 00186/0
ISO 50001:2018 NR. 00070/0



Besöksadress:
Stillestorps Industriväg 8
443 61 Stenkullen

Postadress: Vibisol AB
Box 3037, 443 03 Lerum

Telefon: 0302-770130
E-post: info@vibisol.se
Hemsida: www.vibisol.se

VIBISOL