



**Herlev**  
Kommune

# Møde med grundejer-, ejer- og andelsboligforeninger

11. maj 2023



# Program

- **Spisning og velkommen (kl. 17:30)**
- **Oplæg om byens udvikling**
- **Oplæg om parkering**
- **Oplæg om affald**
- **Oplæg om udrulning af fjernvarme**
- **Oplæg om tryghed**
- **Farvel og tak for i dag**



**Herlev**  
Kommune

# Parkering



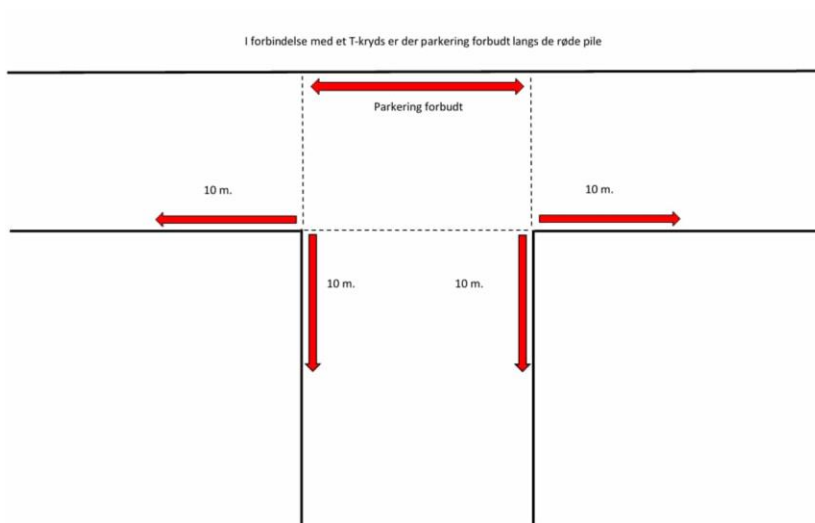
# Parkeringskontrol Nord

- Herlev Kommune har indgået en aftale med Parkeringskontrol Nord
- Parkeringsvagternes rolle
  - Trafiksikkerhed
  - Oversigt
  - Fremkommelighed





# 10-meter-reglen



- Færdselslovens bestemmelser
- For at sikre oversigtsforholdene og dermed fremme trafiksikkerheden
- Gælder i vejkryds
- Normalt er der tale om et vejkryds, når adgangen er til brug for flere ejendomme eller en parkeringsplads.
- Gælder ikke ved indkørsler til et én-familiehus



# Elladestander – Handlingsplan for Herlev Kommune

- Antallet af pladser skal som minimum afspejle den procentvise andel af el-biler i Region Hovedstaden
- Handleplanen skal indeholde:
  - Status på elladestanderinfrastruktur
  - Kortlægning af det fremtidige behov 2023-2030
  - Udpegning og prioritering af lokaliteter
  - Plan for udbud, udbudskriterier, og opsætning af elladestandere





**Herlev**  
Kommune

# Spørgsmål fra salen



**Herlev**  
Kommune

# Affald & Genbrug







# Status for affaldsordninger



## Mulighed for deling af beholdere

- pap
- plast/mad- og drikkartoner og papir
- glas og metal

Skriv til [affald@herlev.dk](mailto:affald@herlev.dk)



# Status for affaldsordninger

	 RESTAFFALD MADAFFALD	240-litersbeholder delt i to rum: 60 % til restaffald 40 % til madaffald
	 PLAST MAD- & DRØKKE- KARTONER PAPIR	240-litersbeholder delt i to rum: 60 % til plast + mad- og drikkekartoner 40 % til papir
	 GLAS METAL	240-litersbeholder delt i to rum: 60 % til glas 40 % til metal
	 PAPIR	240-litersbeholder
	 HAVEAFFALD	140-litersbeholder
	 FARLIGT AFFALD	Miljøboks

## Ny kontrakt 1. September 2023

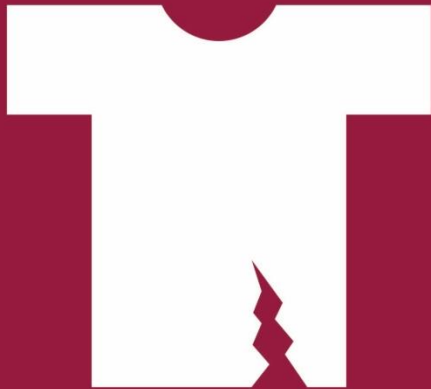
- Pap & storskrald afhentes hver 4. uge
- Haveaffald afhentes hver 2. uge
- Pap hentes 5 meter inde på matrikel – som Glas/Metal og Pmdk/Papir

Frivillig



**Herlev**  
Kommune

# Tekstilaffald



**TEKSTILAFFALD**

- Tekstil til genbrug vs. tekstilaffald
- Dedikerede **poser** til tekstilaffald
- Kommunikationsindsats



# Madaffald & haveaffald

## Kommunikationsindsats



- Øge sortering af madaffald
- Opfordre til hjemmekompostering
- Opfordre til at beholde haveaffald i egen have

# Direkte genbrug



**Herlev**  
Kommune



- To containere ved indgangen
- Synliggøres
- Beholde samarbejde med frivillige organisationer
- Indrettes som bytterum

# Spørgsmål fra salen



**Herlev**  
Kommune

An advertisement for waste disposal. The background is a dark, cloudy sky. In the top right corner, there is a small Herlev Kommune logo and the text "Herlev Kommune". The main text is in large, bold, white letters: "PAS PÅ SKRALDEMANDEN DU SKAL PAKKE DIT STØVENDE AFFALD IND". Below this, in smaller white text, it says "Fx støv fra poseløse støvsugere og aske". On the right side, there is a white outline of a trash bag with a knot at the top. Inside the bag, the text "HUSK KNUDE PÅ POSEN" is written in white.

**PAS PÅ SKRALDEMANDEN**  
**DU SKAL**  
**PAKKE DIT**  
**STØVENDE**  
**AFFALD IND**

Fx støv fra poseløse støvsugere og aske

**HUSK**  
**KNUDE PÅ**  
**POSEN**



**Herlev**  
Kommune

# **Fjernvarmeudbygning i Herlev Kommune**



# Disposition

1. Fjernvarmens betydning for den grønne omstilling i Herlev Kommune
2. Tidsplan for udrulningen
3. Brugerøkonomi og praktiske forhold vedrørende tilslutning af dit hus til fjernvarmen, ved Vestforbrænding



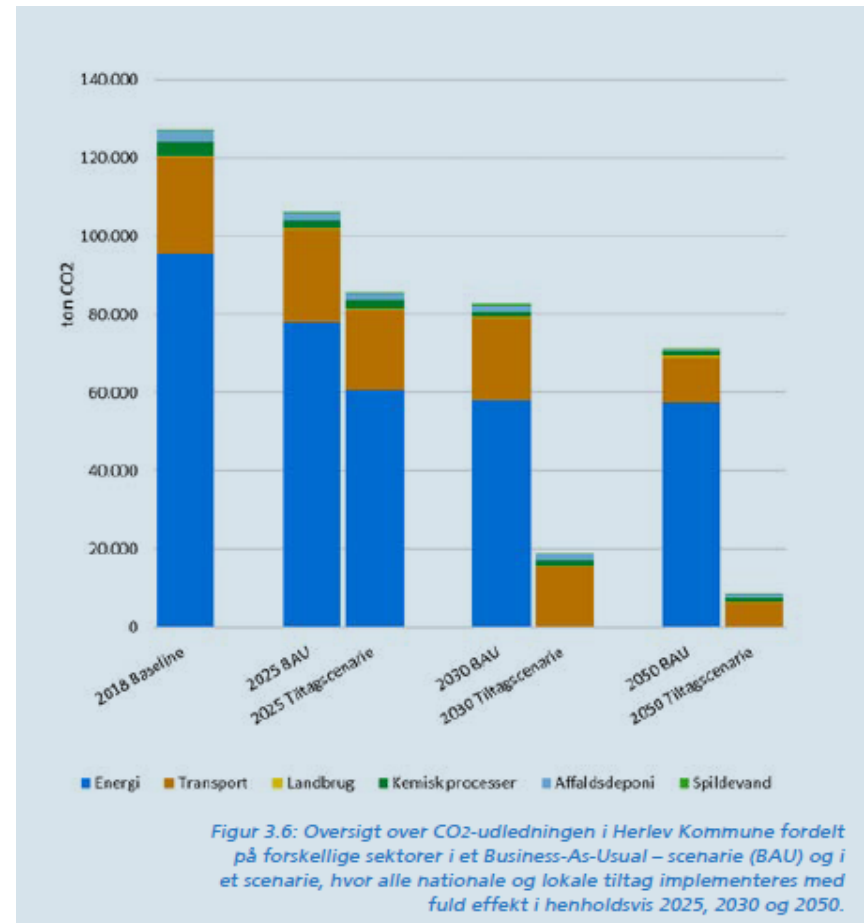


**Herlev**  
Kommune

# **Fjernvarmens betydning for den grønne omstilling i Herlev Kommune**



# Vejen til et klimaneutralt Herlev





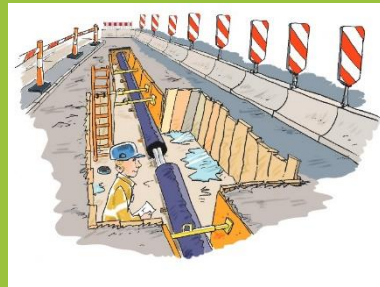
# Klimahandleplanens indsatser ift. varmeforsyning

## Energirenovering

1. Kommunens bygninger
2. Almene boliger
3. Private boliger
4. Herlev Hospital
5. Erhvervslivet

## Udfasning af olie- og naturgas

### 6. Fjernvarmeudbygning



## CO<sub>2</sub>-neutral fjernvarme

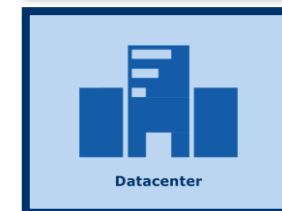
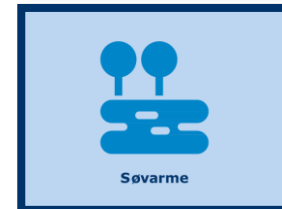
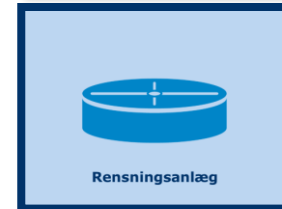
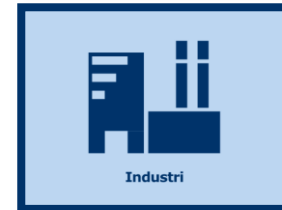
7. Overskudsvarmeprojekter
8. Placeringer til store varmepumper og varmelagre
9. CCS



**Herlev**  
Kommune

# Energieffektiv og CO<sub>2</sub>-neutral varmforsyning

- Vi opnår mest energieffektivitet gennem kollektive løsninger
- I kollektive net er det muligt at udnytte overskudsvarme – det er ikke en mulighed ved individuelle løsninger
- Fjernvarmen vil i fremtiden kunne blive helt CO<sub>2</sub>-neutral



# Fjernvarmen kan sikre en halvering af Herlevs CO<sub>2</sub>-udledninger



**Herlev**  
Kommune

Fjernvarmeudbygning og udvikling henimod 100% CO<sub>2</sub>-neutral fjernvarme  
→ årlige CO<sub>2</sub>-reduktioner på over 50.000 tons.



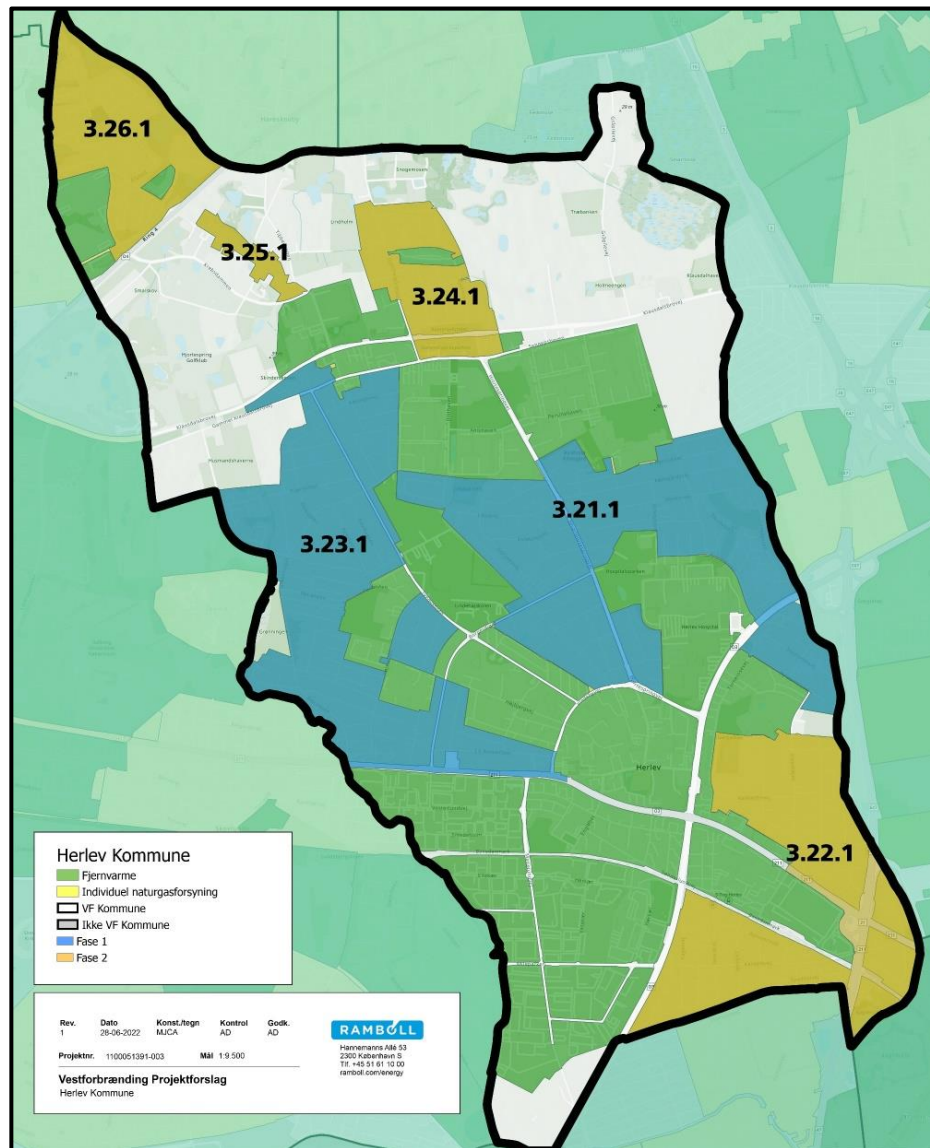
## Fjernvarmens potentielle bidrag til CO<sub>2</sub>-reduktioner i Herlev Kommune

Tiltag	Årlig CO <sub>2</sub> -reduktion i tons
Fjernvarmeudbygning til over 4000 olie- og naturgaskunder	10.000
CO <sub>2</sub> -neutral fjernvarme fra Vestforbrænding	17.700
CO <sub>2</sub> -neutral varmebundet elproduktion hos Vestforbrænding	22.800
I alt	50.500

# Status ift. fjernvarmeudbygning



**Herlev**  
Kommune



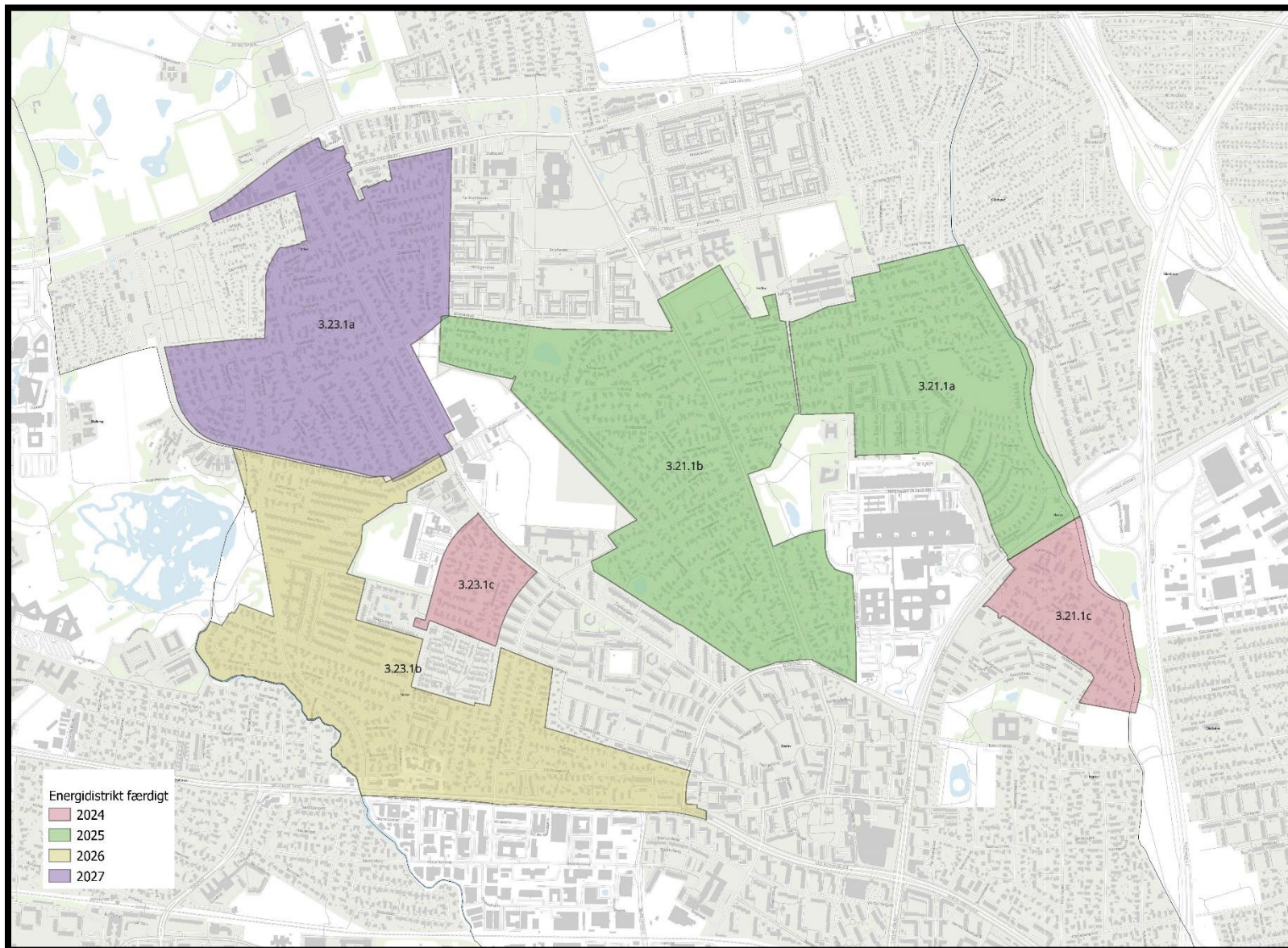
**Fase 1 (2023-2027)**

**Fase 2 (2024-2028)**

# Tidsplan for første rul af fjernvarmeudbygningen



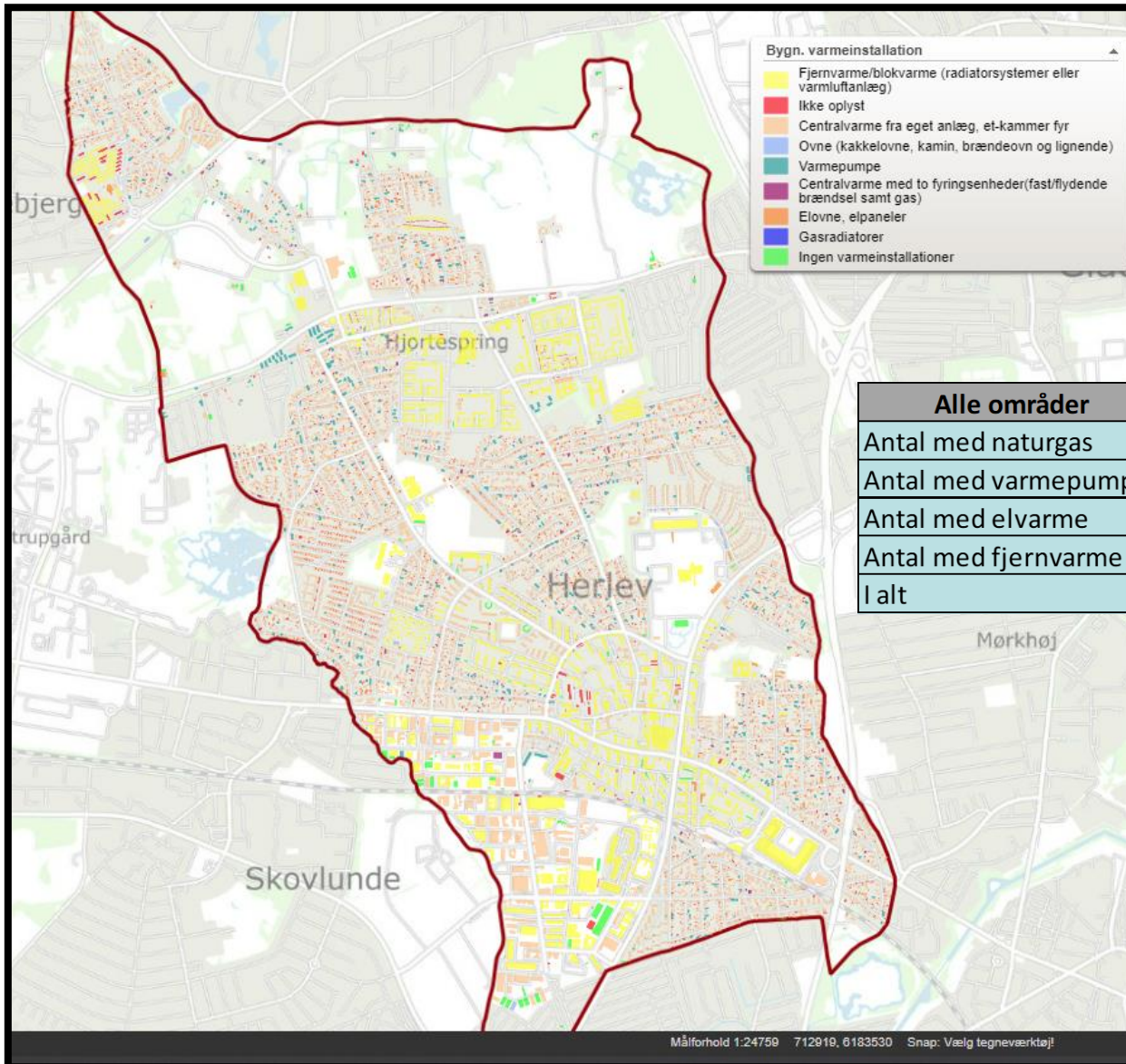
**Herlev**  
Kommune



# Varmekilder



**Herlev**  
Kommune



Alle områder	Alle	%
Antal med naturgas	3726	86%
Antal med varmepumpe	441	10%
Antal med elvarme	172	4%
Antal med fjernvarme	15	0%
I alt	4354	100%



# Mulige decentrale fjernvarmeløsninger for at nå i mål i 2028



**Herlev**  
Kommune





# Priser og praktik

[www.vestfor.dk](http://www.vestfor.dk)



Vestforbrænding 

3.500 kr./år

**Stikledning** 

15.000 kr.



**Herlev**  
Kommune

# Spørgsmål fra salen



**Herlev**  
Kommune

# Tryghedsarbejdet i Herlev Kommune

# Tryghedskonsulentens indsatser



**Herlev**  
Kommune





# Udvalgte indsatser

- Kvartersvandring
- Beboermøder
- Førstehjælpskurser
- Samarbejdet med bestyrelserne/ejendomsfunktionærerne
- Herlev passer på Herlev
- Securitas
- Gadeplansindsats v. SSP



# Partnerskab med Bo Trygt

## Partnerskabs- erklæring

Bo trygt i Herlev består af et partnerskab mellem Herlev Kommune, Københavns Vestegns Polit i og Bo trygt. Vi står sammen om at tage indbrudsforebyggelse i Herlev til et nyt niveau, fordi vi i fællesskab kan løfte så meget mere end hver for sig.

Parterne arbejder lokalt tæt på borgerne og kan sætte ind med forebyggelse, der hvor udfordringerne er, og borgerne bekymrer sig. Vores mission er at reducere antallet af indbrud, så borgerne kan føle sig mere trygge.

Som partnere i Bo trygt gør vi hinanden bedre og understøtter hinanden ved at tage fælles ansvar. Det gør vi ved at forpligte os til at arbejde efter de fire Bo trygt-principper:

1. Vi samarbejder tæt i kommune og politi om at forebygge indbrud og øge trygheden
2. Vi arbejder for at sætte forebyggelse af indbrud højt på borgernes dagsordenen
3. Vi arbejder for en konstruktiv og tryghedsskabende kommunikation om indbrud
4. Vi arbejder databaseret og sætter ind der, hvor det gør en forskel

Konkret vil Herlev Kommune, Københavns Vestegns Polit i og Bo trygt med denne tilgang arbejde hen imod:

**At reducere antallet af indbrud med to-tredjedele**  
Målet er mindst at komme under 68 indbrud om året inden for en femårig periode

**At styrke nabofællesskabet**  
gennem 570 nye, aktive nabo hjælper og 20 nye nabovenner inden for en femårig periode

**At øge trygheden**  
og mindske bekymringen for indbrud i lokalområdet

Dato og underskrift

**Kim Christiansen**  
København Vestegns Polit i

**Thomas Gyldal Petersen**  
Herlev Kommune

**Britt Wendelboe**  
Bo trygt



**Herlev**  
Kommune



# Statistik i Herlev Kommune

Justitsministeriets FORSKNINGSKONTOR - 2021



**Herlev**  
Kommune

Andel, der angiver, at de grundlæggende føler sig trygge i deres nabolag, kommunerne og SUB-områderne i Københavns Vestegns politikreds, 2021, procent







	2015 Helår	2016 Helår	2017 Helår	2018 Helår	2019 Helår	2020 Helår	2021 Helår	2022 Helår
<b>Indbrud off. inst. mv.</b>	40	37	32	34	14	16	7	8
<b>Indbrud erhverv</b>	149	76	100	101	63	56	45	30
<b>Indbrud beboelse</b>	266	225	142	185	211	139	118	81
<b>Tyveri, tricktyveri på gadeplan</b>	21	34	19	12	9	2	5	4
<b>Tyveri, tricktyveri i beboelse</b>	9	10	12	0	0	0	0	0



# Hvem kan man kontakte, hvis man oplever utryghed i boligområdet eller vil forebygge utryghed?

- **SSP** – 3016 8382
- **Tryghedskonsulent** – 2154 5894
- **Lokalpolitiet** Lars Jørgensen - 5133 5565



**Herlev**  
Kommune

# Spørgsmål fra salen