

Spillningsinventering

ett sätt att skatta tätheten av lokala klövviltstammar

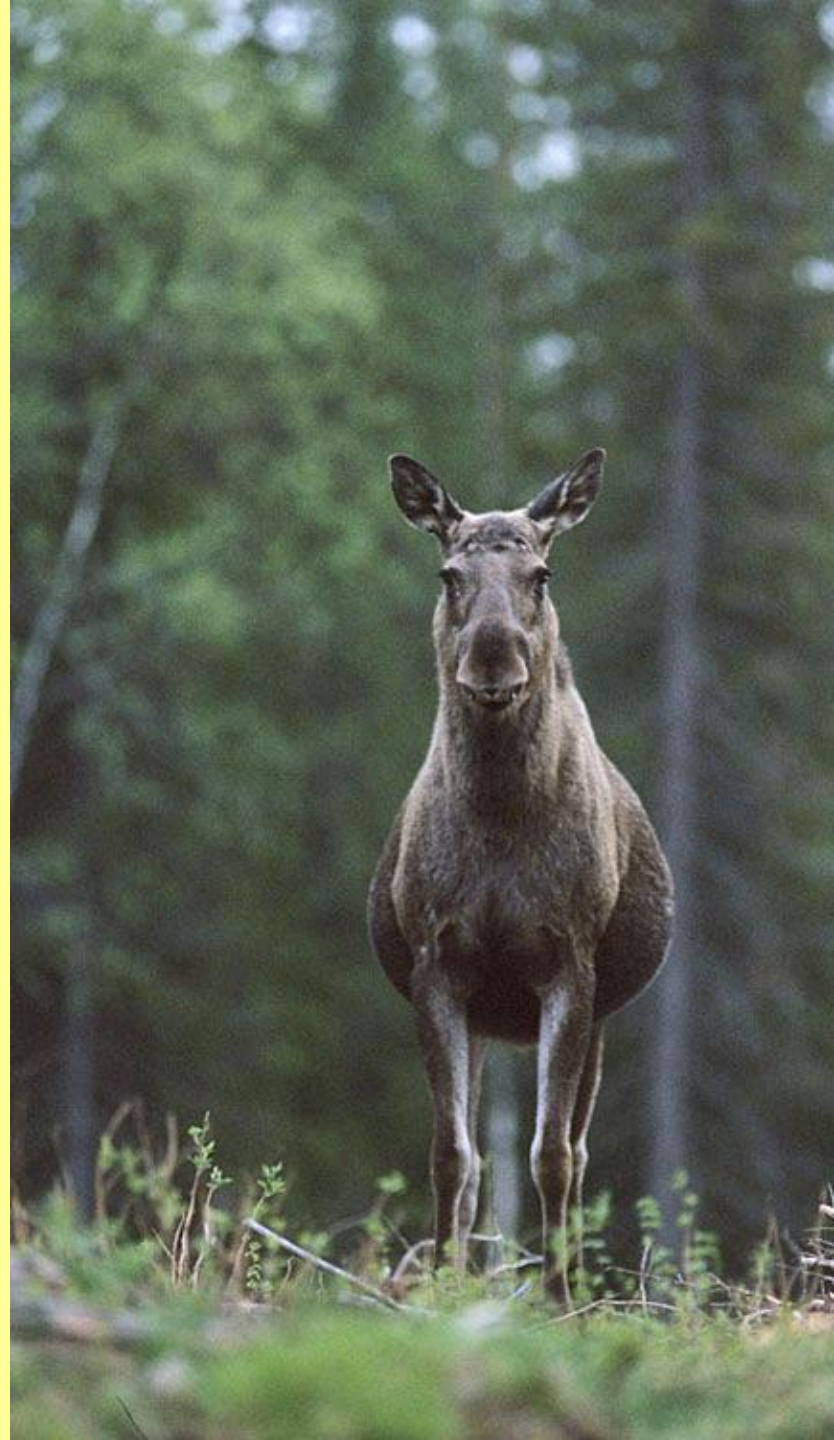


Älgobs + spillningsinventering

ger bättre underlag
än

flyginventering
(vart 5:e år ?)

G Glöersen, H Johansson



Spillningsinventering

ett sätt att skatta tätheten av lokala klövviltstammar

Resultat på
nivåerna

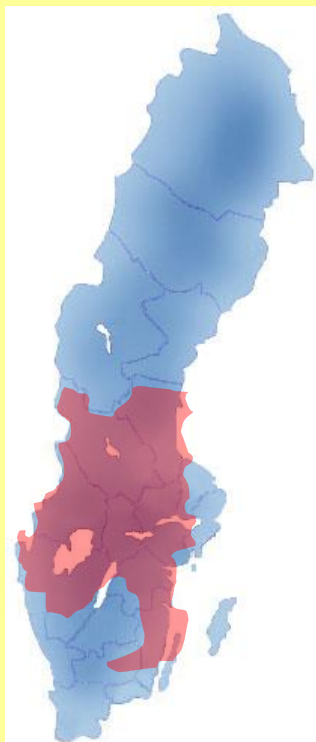
Län

Älgförvaltningsområde

ÄFO

Älgskötselområde

ÄSO



Älg

Rådjur

(Kronhjort)

(Dovhjort)

Jägareförbundet gör "riksinventering" för allt vilt

Fördelar

- Kan göras varje år (oberoende av snö)
- Ger en fördelning av älg + rå i landskapet
- Enkel metod
- Billigt i förhållande till flyginventering
- Många klarar av att inventera
- Jägareförbundet står för utbildning
- Länsstyrelsen står för kartmaterial

Metoden bygger på.....

- Älgen lämnar 17 antal högar per dygn
- På 180 antal dygn = 3060 antal högar
- Detta ger X antal högar per hektar
- Sedan jämför vi med vad vi hittar



Hur många högar per dygn?

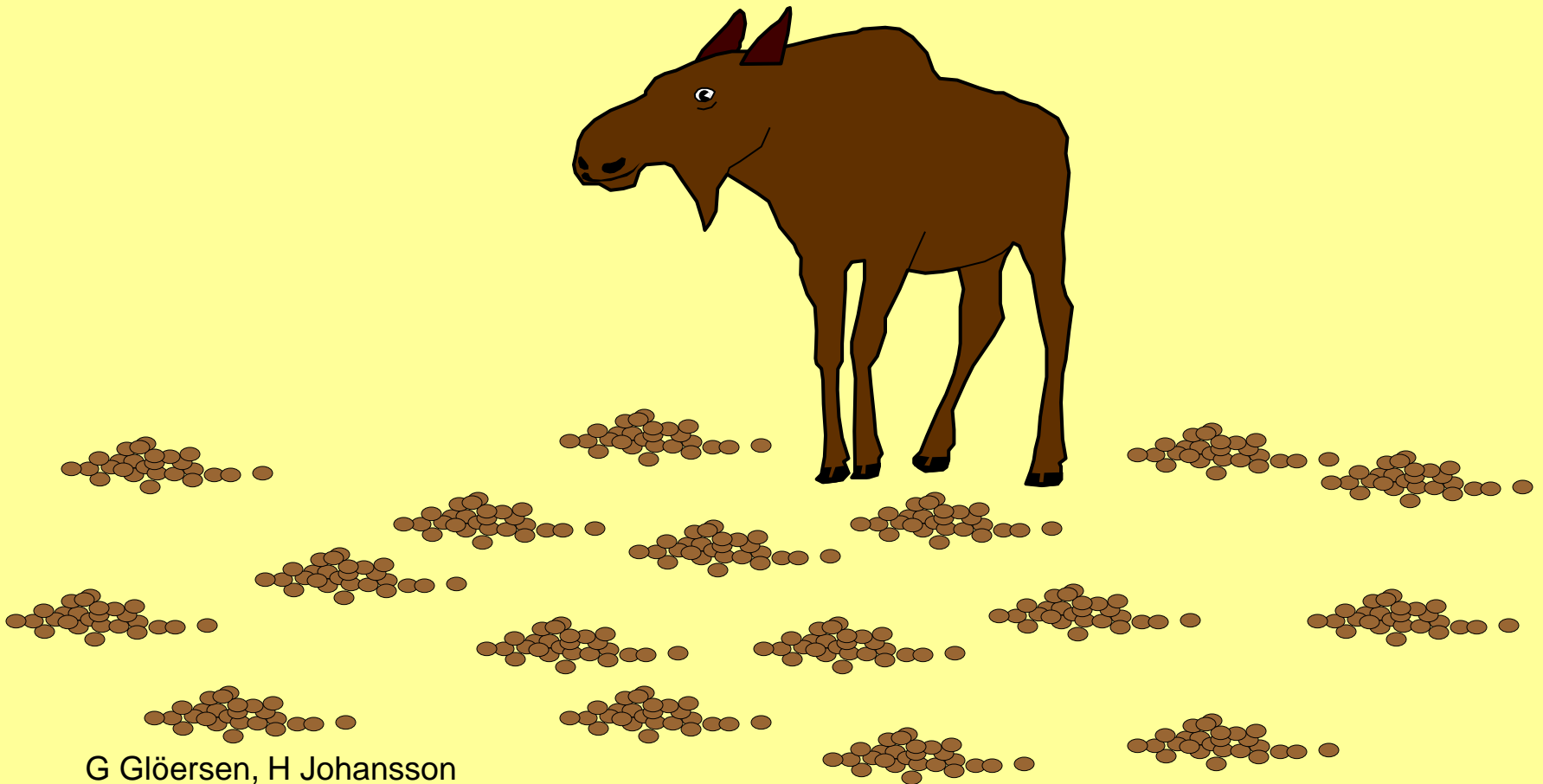


G Glöersen, H Johansson



8 - 32 högar per dygn

Södra Sverige \approx 17 högar



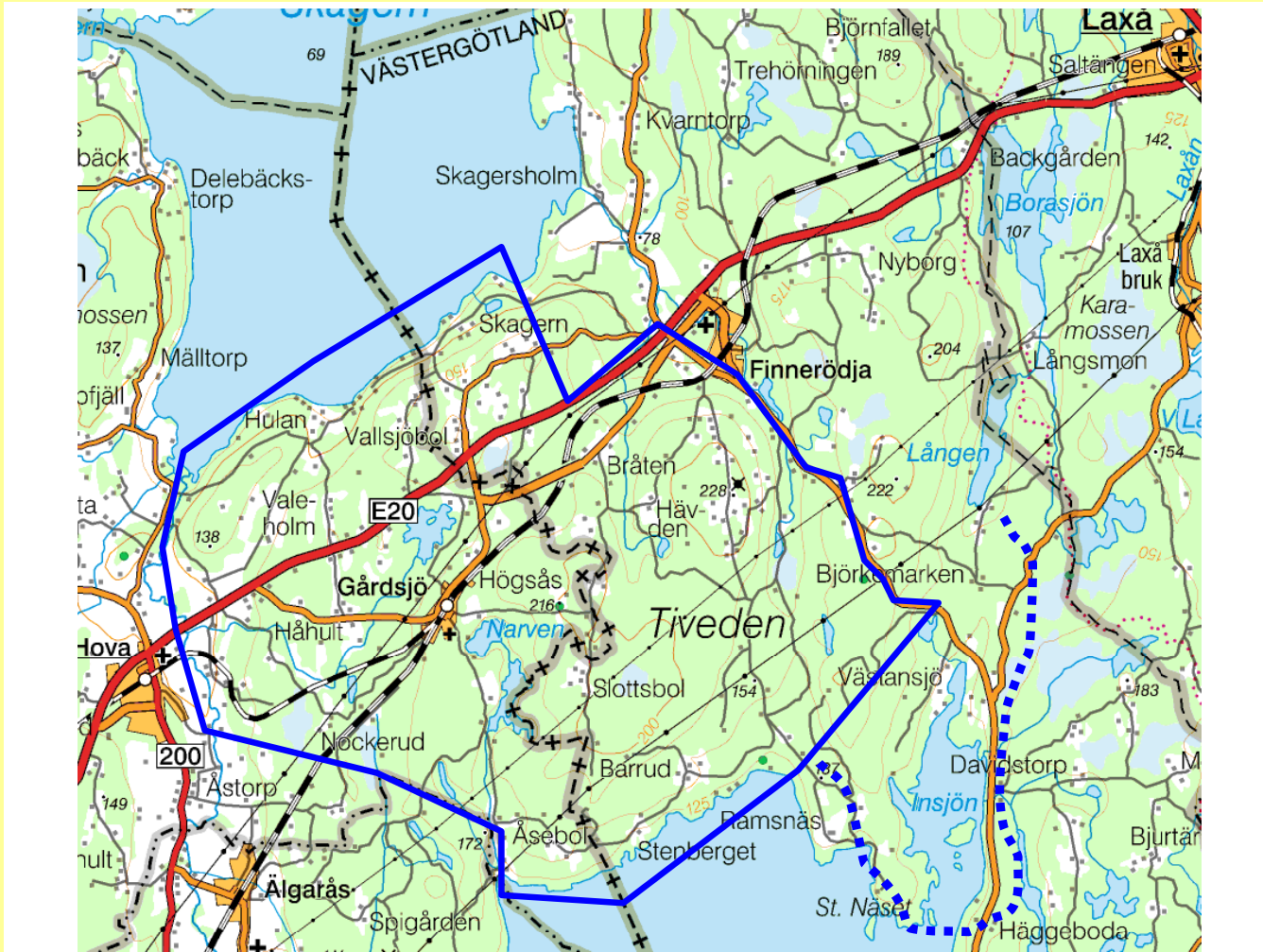
G Glöersen, H Johansson

RÅDJUR

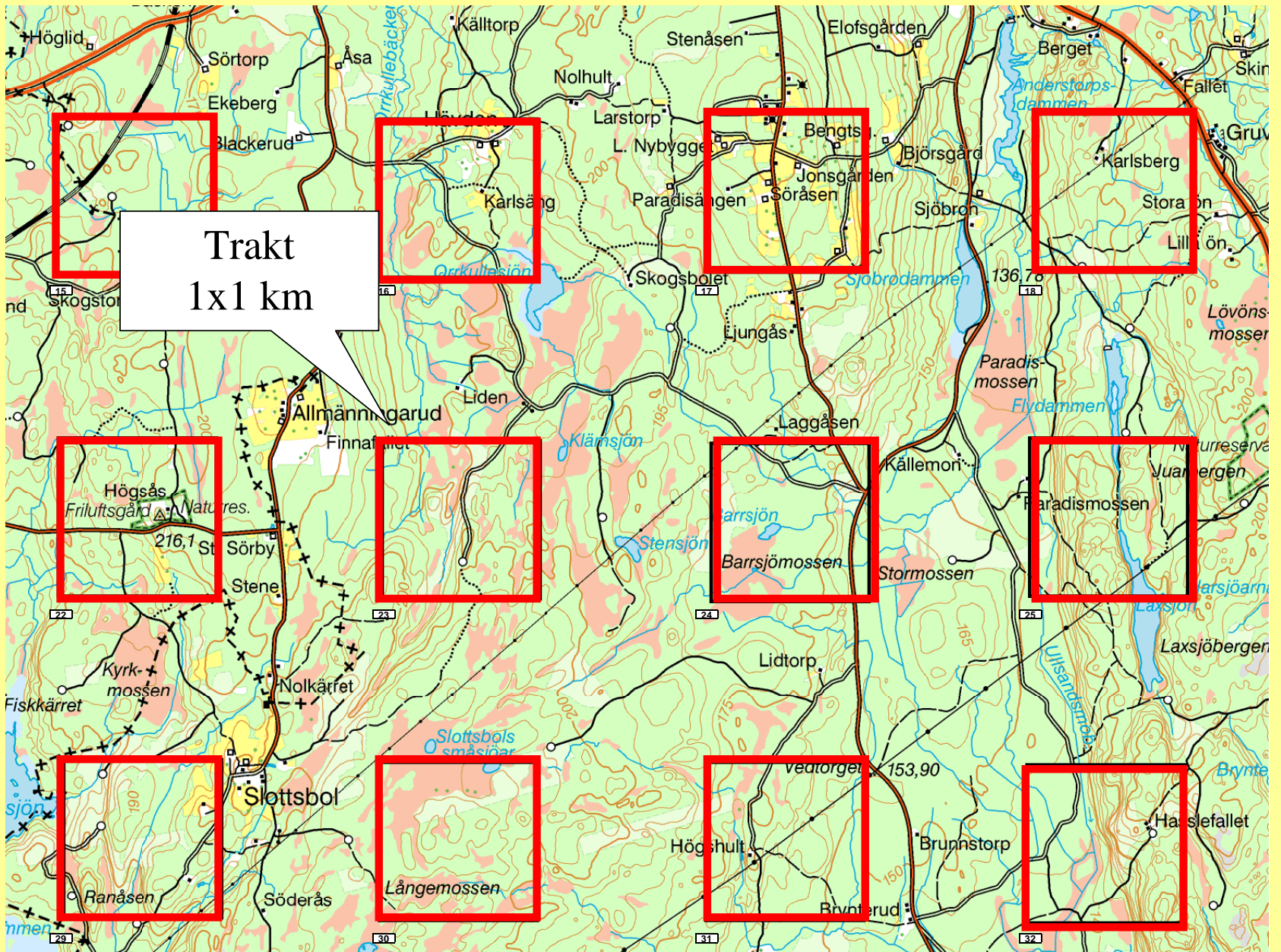
22 högar per dygn



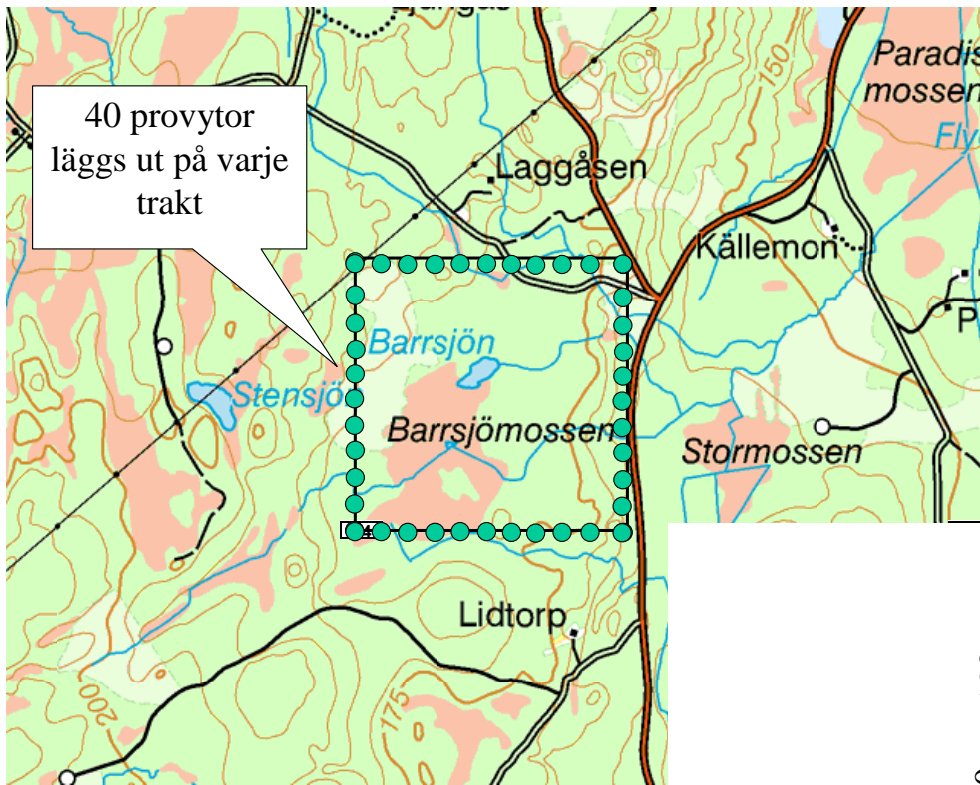
Välj ut ett lämpligt område



G Glöersen, H Johansson

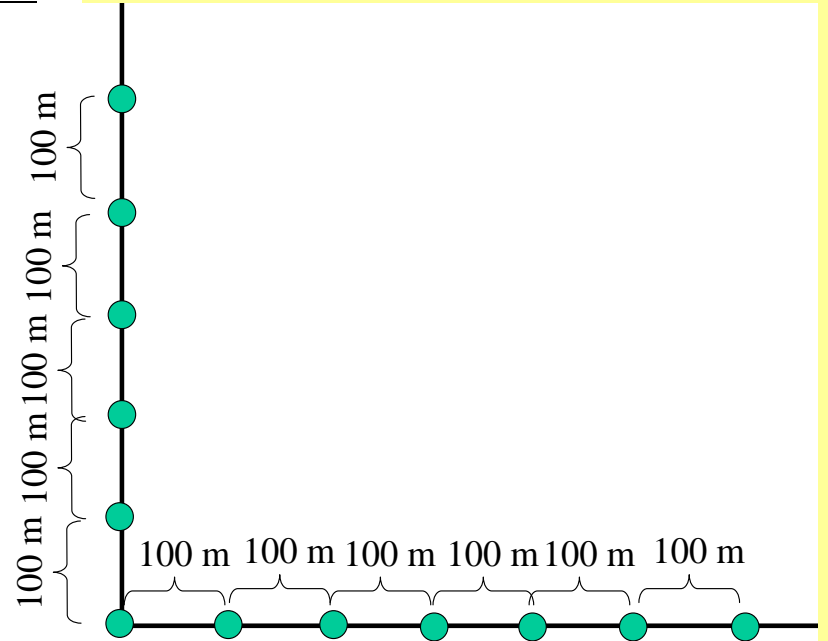


G Glöersen, H Johansson

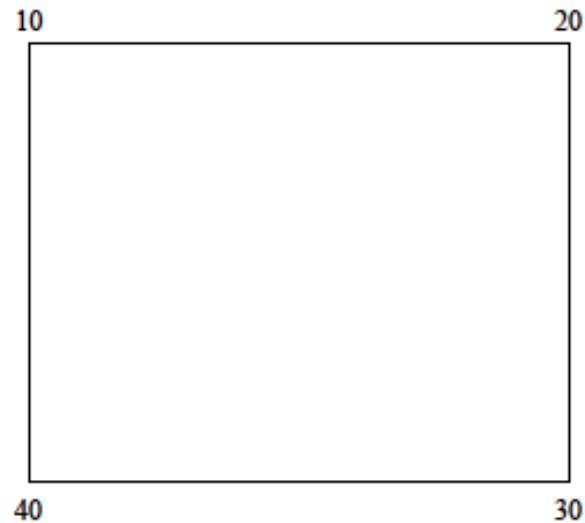


40 provytor
4 x 10
per trakt

G Glöersen, H Johansson



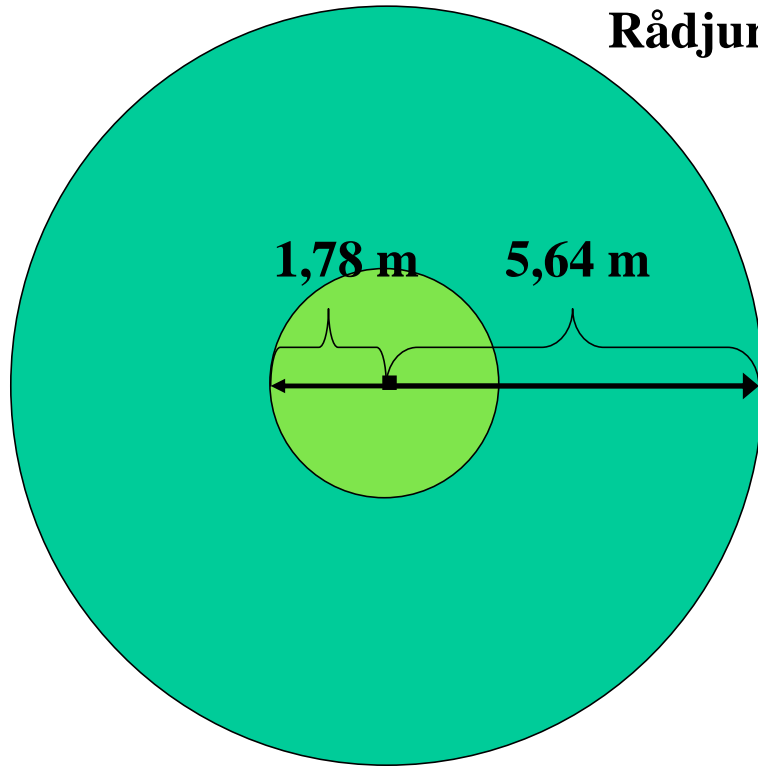
Arbetsordning för spillningsinventerings-trakter



- Sträva efter att alltid börja inventeringen genom att söka upp ett hörn
- Var noggranna med numreringen av provytorna så att de stämmer med figuren ovan
- Använd hörnet som utgångspunkt men börja med att stega upp 100 m och gör den första provytan som kommer efter hörnet (dvs nr: 1, 11, 21 eller 31)
- När ni gjort alla provytor så kommer ni att stå där ni började (på ett ungefär)

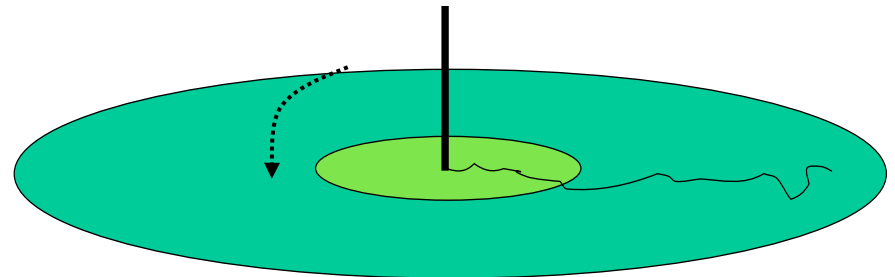
Älg: 5,64 m (100m²)

Rådjur: 1,78 m (10m²)



Käpp = 1,78 m

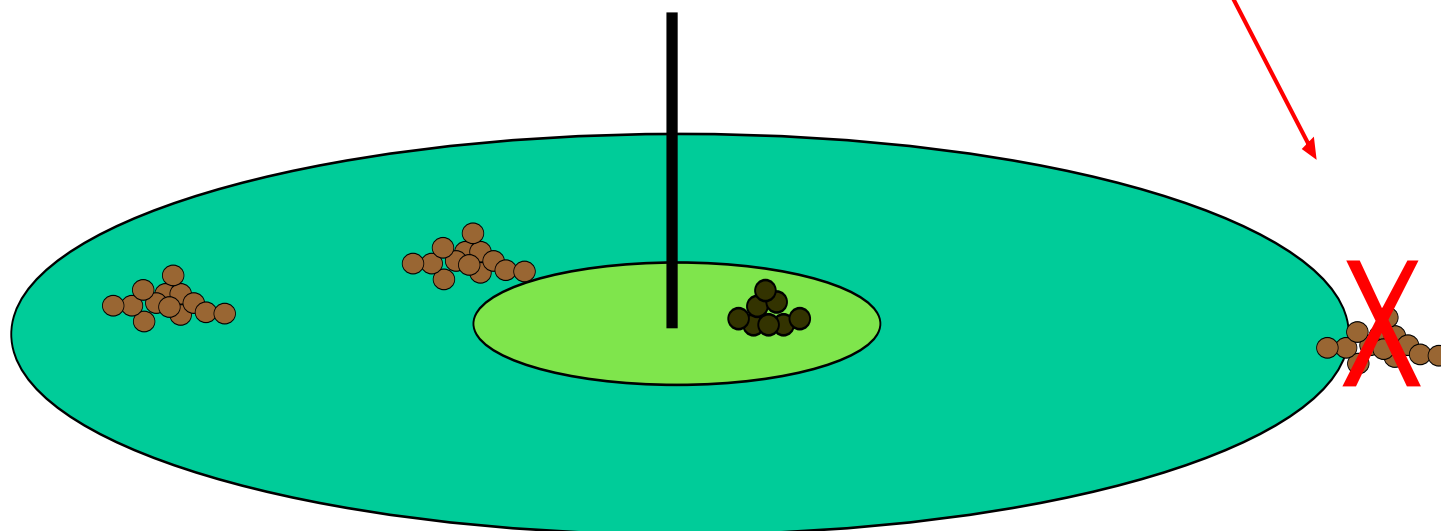
Snöre = 5,64 m

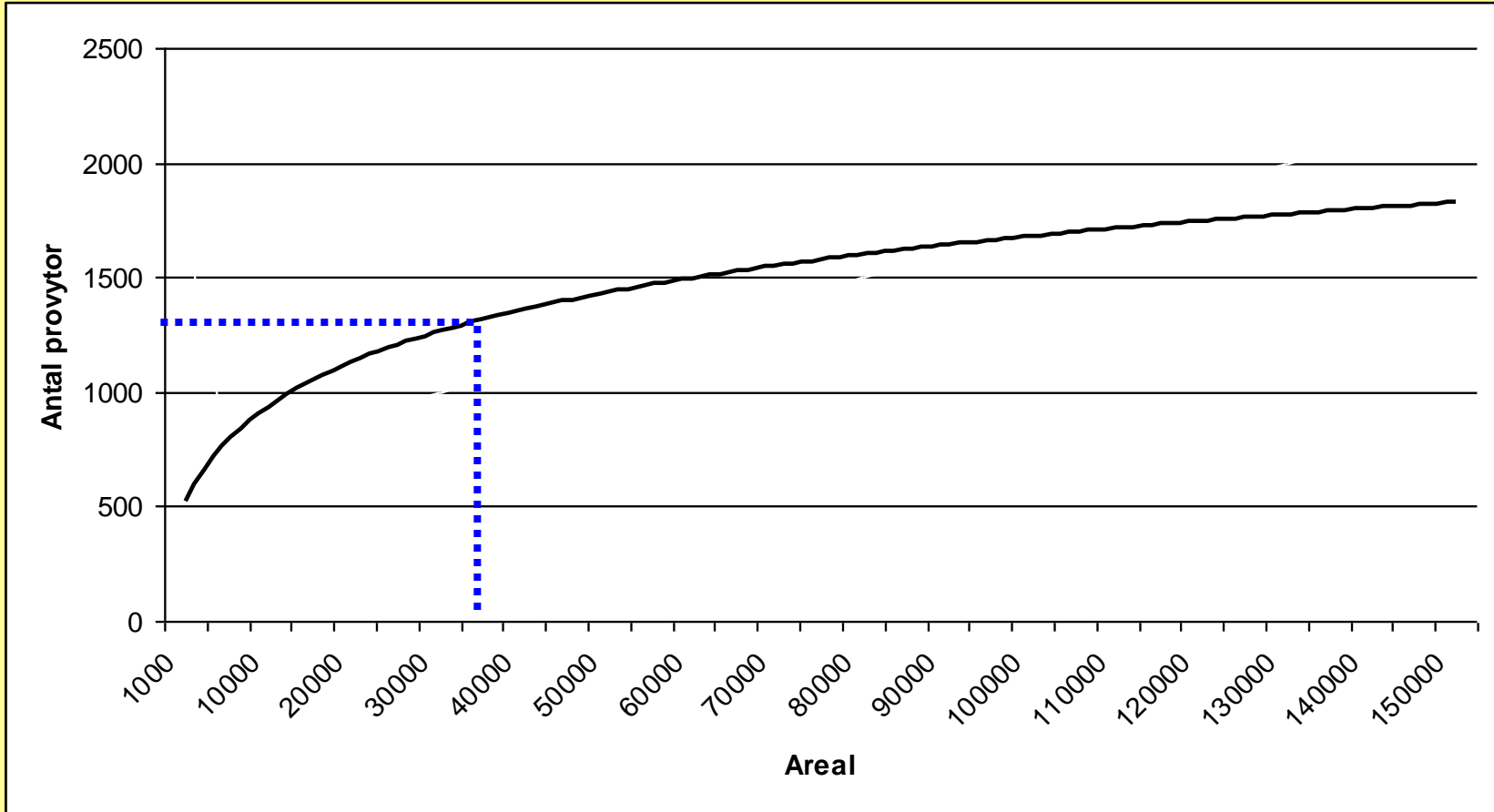


Älghög = minst 20 kuler

Rådjurshög = minst 10 kuler

**Obs! Mer än hälften
av högens kuler skall
vara inom ytan för att
räknas!**

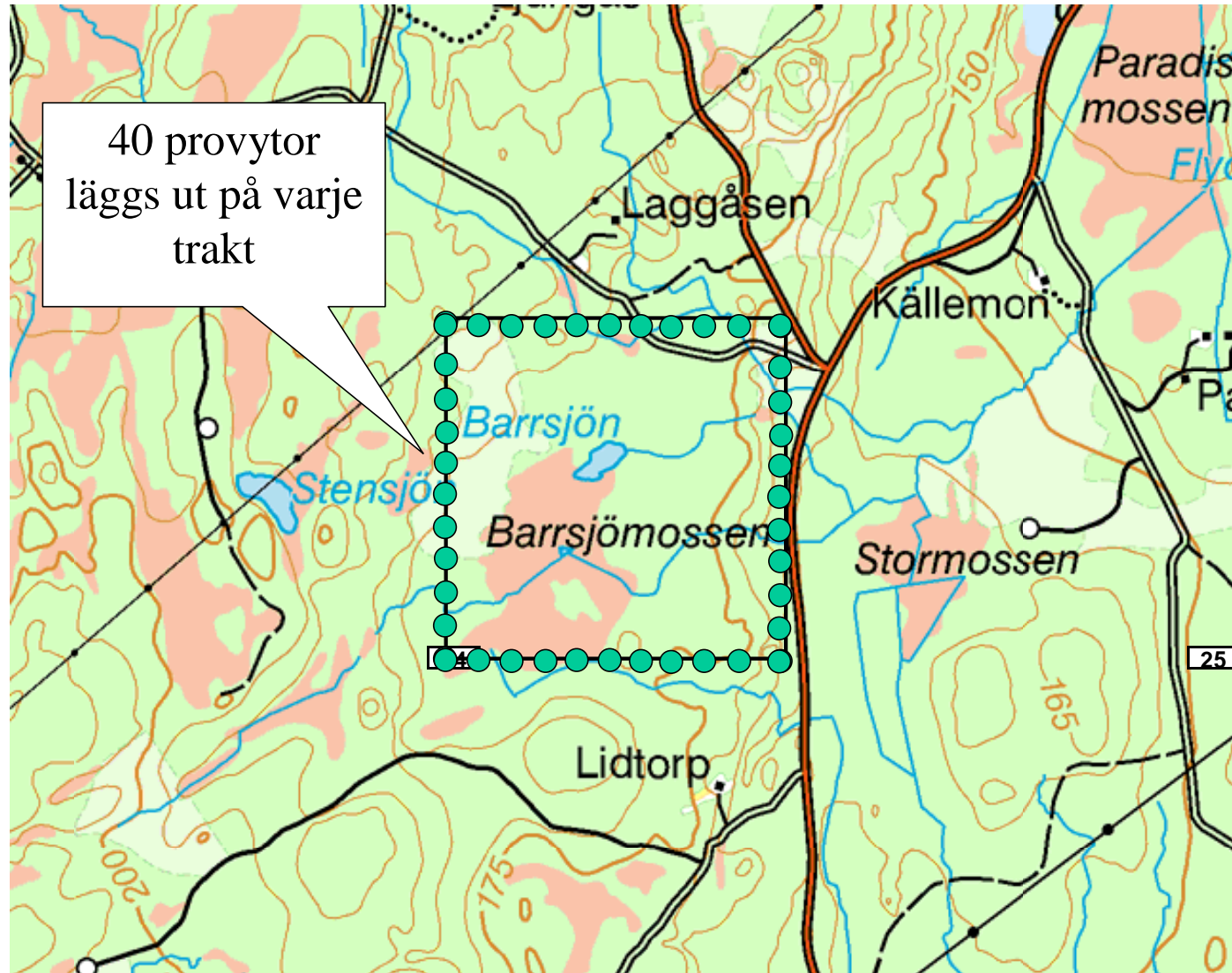




Den som inventerar

- Terränggående
- Van att gå i skogen och se spillning
- Kartvana, kompassvana
- Fördel med GPS
- **Noggrann och ärlig**
- Intresserad av uppgiften

En trakt tar 3 – 5 tim



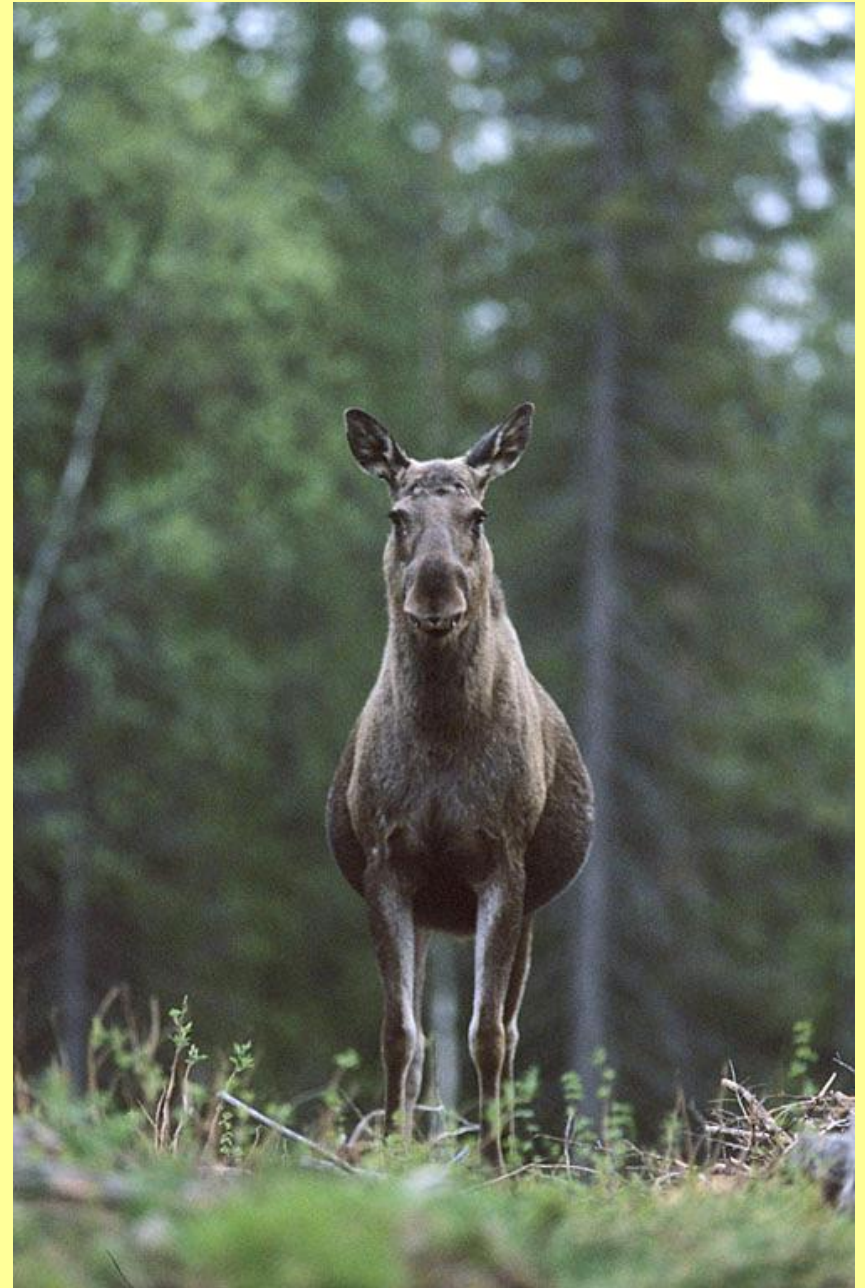
Man inventerar inte provytor

- Plöjd åker
- Vägar
- Tomter, grusgropar
- Står under vatten, mer än 20-30%
- Timmeravlägg
- Sjöar, vattendrag, tät vass

Av 40 provytor
på en trakt

kanske bara

30 går att inventera



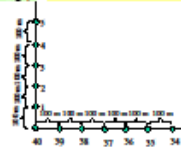
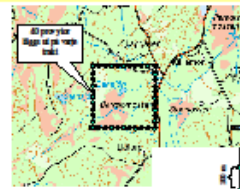
Detta behöver ni

- Översiktskarta
- Fältinstruktion
- * Detaljkarta
- * Blankett

Detta behöver ni också

- Kompass och /eller GPS
- Käpp 1,78 m
- Snöre 5,64
- (Centrumkäpp)
- Pennor

Fältinstruktion spillningsinventering

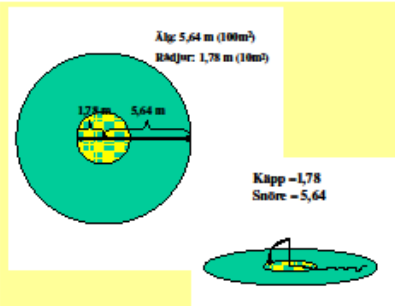


G Glöersen, H Johansson

Provytorna läggs efter sidorna på inventerings trakten. Stega 100 meter mellan provytorna. Använd kompass!

10 ytor per sida, totalt 40 ytor per kilometertrakt. Sök upp i ett hörn och stega 100 meter till provyta nr 1. På så sätt blir första hörnet ruta nr 40.

Viktigt att inte styra placeringen av ytan. Stega ” i blindo” de sista metrarna. Varje trakt (40 ytor) tar ca 4 timmar att inventera.



G Glöersen, H Johansson

Ta med en käpp med längden 1,78 meter. Den används vid mätning av den inre cirkeln för rådjurspilling.

Mät upp ett snöre med längden 5,64 meter. Den motsvarar radien i en cirkel som får ytan 100 m². Spillningshögar av älg räknas i hela ytan.

Sök av ytan på ett systematiskt sätt. Det är lätt att missa spillningshögar.



Du behöver:
Kompass (GPS)
Käpp 1,78 m
Snöre 5,64 m
Karta med protokoll

En spillningshög för älg skall innehålla 20 kullor för att räknas. För rådjur gäller 10 kullor. Minst halva högen skall ligga innanför ytan.

Bedöm åldern på högarna. Högar som är gjorda före lövfällningen räknas inte. Är högen täckt av löv räknas den inte. Lövfällningen infaller i Mellansverige ca 10 oktober.

Om du inte hittar någon pilling i ytan skriv 0 (noll) i protokollet. Om ytan inte kan inventeras pga snö, våg, sjö, nyavverkning eller plöjd mark skriv ett - (streck).

Kom ihåg! 0 är också ett värde, styr inte resultatet.

Fältblankett

Spillningsinventering

Område:

Enk ÄFO

Trakt nr:

Inventerare

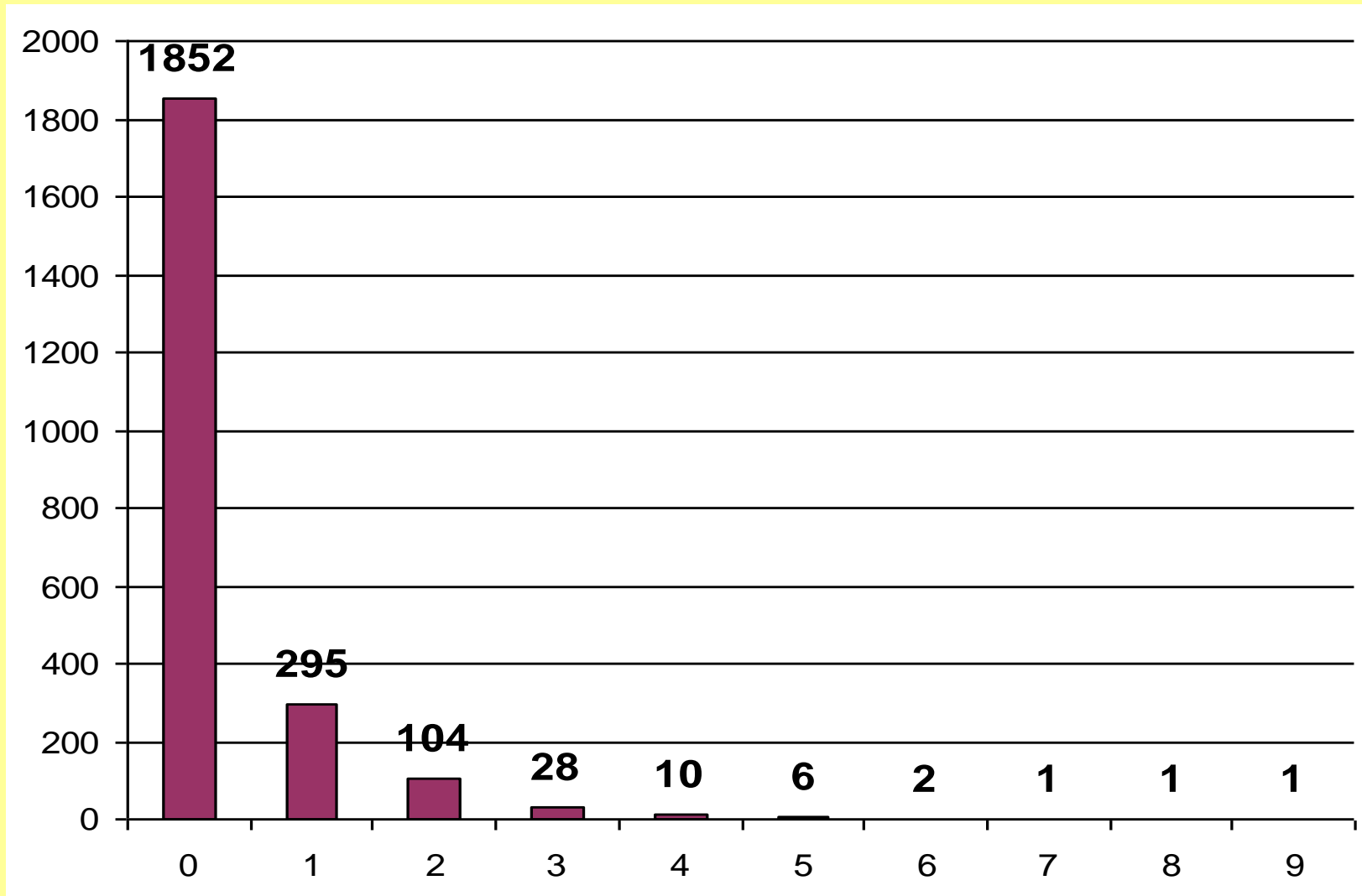
Namn:

Telefon:

Inventeringsdag:

Prov- yta nr	Startpunkt		Antal älghögar	Antal rådj.högar	ej inv. väg samh. sjö, etc	ej inv. åker hagm. etc.	ej inv. kärr vatten etc.	Övrigt Kommentarer
	X koordinat	Y koordinat						
	1							
2								
3	G Glöersen, H Johansson							
4								
5								

Stor andel tomma provytor



Resultatberäkning

Antal älgar-rådjur/1000 ha

$$\frac{S*100\ 000}{P*D*T} \quad (\text{Rådjur } \times 10)$$

- S - Antal funna spillningshögar
- P - Antal undersökta provytor
- D - Antal spillningshögar en älg/ett rådjur lämnar per dygn
- T - Antal dagar i studieperioden

LYCKA TILL !

Louise Gårdefalk
Jaktvårdskonsulent

Tel. 044-12 93 45

E-mail: louise.gardefalk@jagareforbundet.se

