

# Landbrug og kost

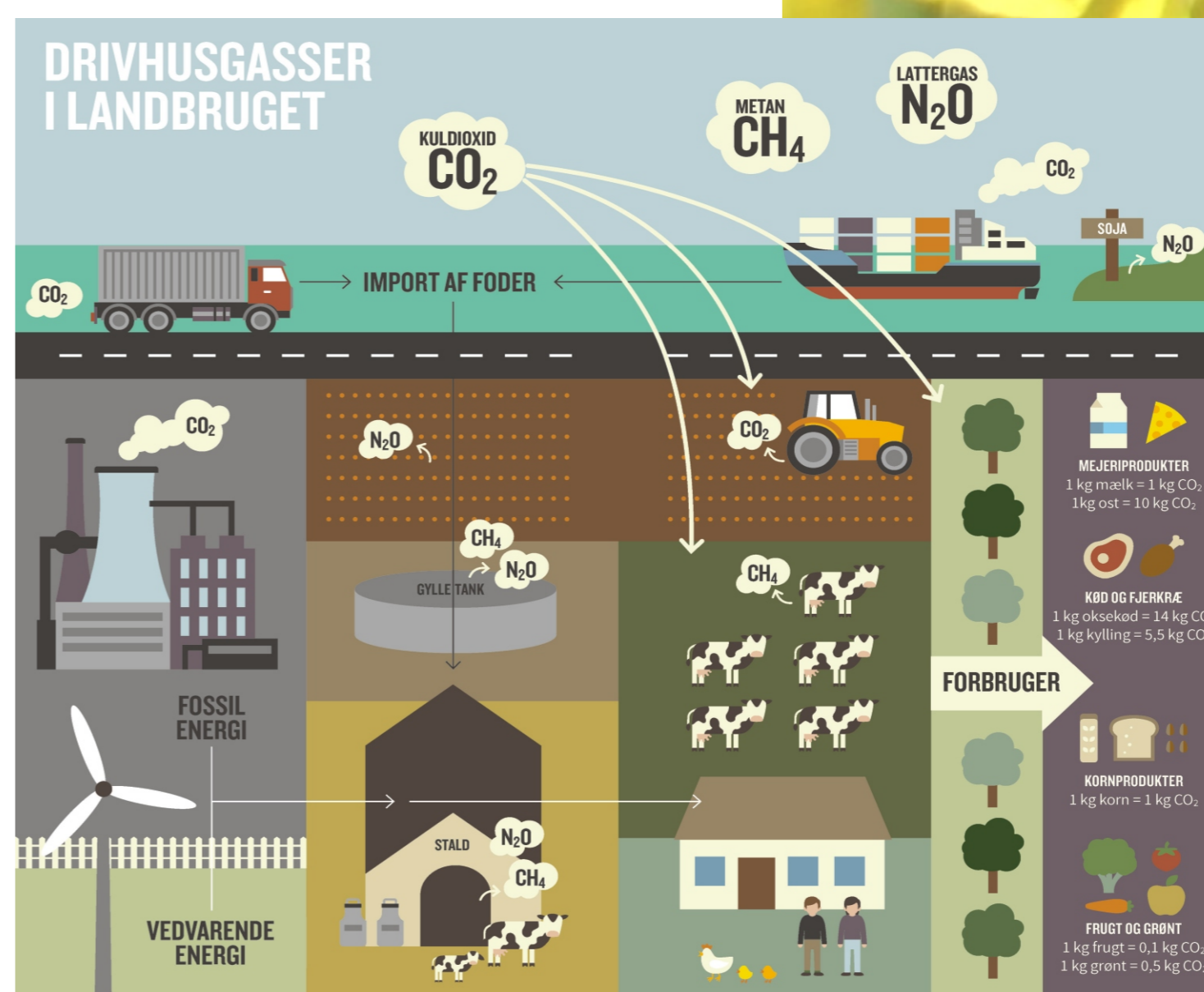
Landbruget bidrager med cirka 20% af de samlede danske udledninger af drivhusgasser.

Landbrugets klimabelastning kan nedbringes væsentligt, hvis der dyrkes mad til mennesker i stedet for foder til dyr.

Landbruget udgør over 61% af Danmarks areal. Det økologiske areal udgør 6,6% af det samlede landbrugsareal.

Undersøgelser viser, at der er lavere udledninger af drivhusgasser fra økologisk jordbrug pr. hektar, mens den økologiske produktion pr. enhed belaster klimaet op mod 30% mere end den konventionelle.

Kilde: Økologisk Landsforening, Klimakataloget



## Et eksempel

Der spares 3,72 kg dagligt ved en lille ændring af spisevaner. Det svarer til 11% af dit CO<sub>2</sub>-aftryk.



### Daglig fortæring, eksempel 1

150g oksekød	2,91 kg
25g roastbeef	0,50 kg
20g frosne rejsjer	0,21 kg
20g margarine	0,08 kg
200g kornprodukter	0,16 kg
400g grøntsager	0,32 kg
30g smør	0,30 kg
½ l sødmælk	0,60 kg
20g ost	0,23 kg
50g kage	0,40 kg
20g sukker	0,01 kg
Kaffe/te	0,60 kg
1 øl	0,30 kg

**I alt  
CO<sub>2</sub>-ækvivalent 6,62 kg**

### Daglig fortæring, eksempel 2

100g svinekød	0,36 kg
25g rullepølse	0,09 kg
20g margarine	0,08 kg
200g kornprodukter	0,16 kg
500g grøntsager	0,25 kg
10g smør	0,10 kg
½ l sødmælk	0,60 kg
50g kål	0,25 kg
75g frugt	0,15 kg
20g sukker	0,01 kg
¼ l juice	0,25 kg
Kaffe/te	0,60 kg

**I alt  
CO<sub>2</sub>-ækvivalent 2,90 kg**

