

VED VOLDEN - SKITSEPROJEKT TIL NYT GARAGEANLÆG



04.11.2021

NYE GARAGER

Eksisterende garager inkl. 2 stk depotrum er i dårlig stand og nedrives.

Nye garager inkl. 2 stk. depotrum, af tilsvarende dimensionering som eksisterende, udføres som systemleverance (delvis præfabrikeret).

Bygningen udføres med en let stålkonstruktion og facadebeklædning samt rottesikring.

Facaden opbygges med facadepartier som udfyldninger i mellem stålstoplerne.

Mellem garagerne opsættes skillevægge.

Alle garager er med ledhøjseport.

Taget opbygges som et grønt tag i henhold til producent anvisninger. Et grønt tag sikrer regnvandsforsinkelse ved skybrud. Tagvand afledes til eksisterende kloakledning i haven.

Der opsættes belysning på facade og i garager, samt depotrum.

Der etableres trækrør for fremtidig kabelføring til el-ladestandere.

Belægningen (gulvet) udføres som asfalt.

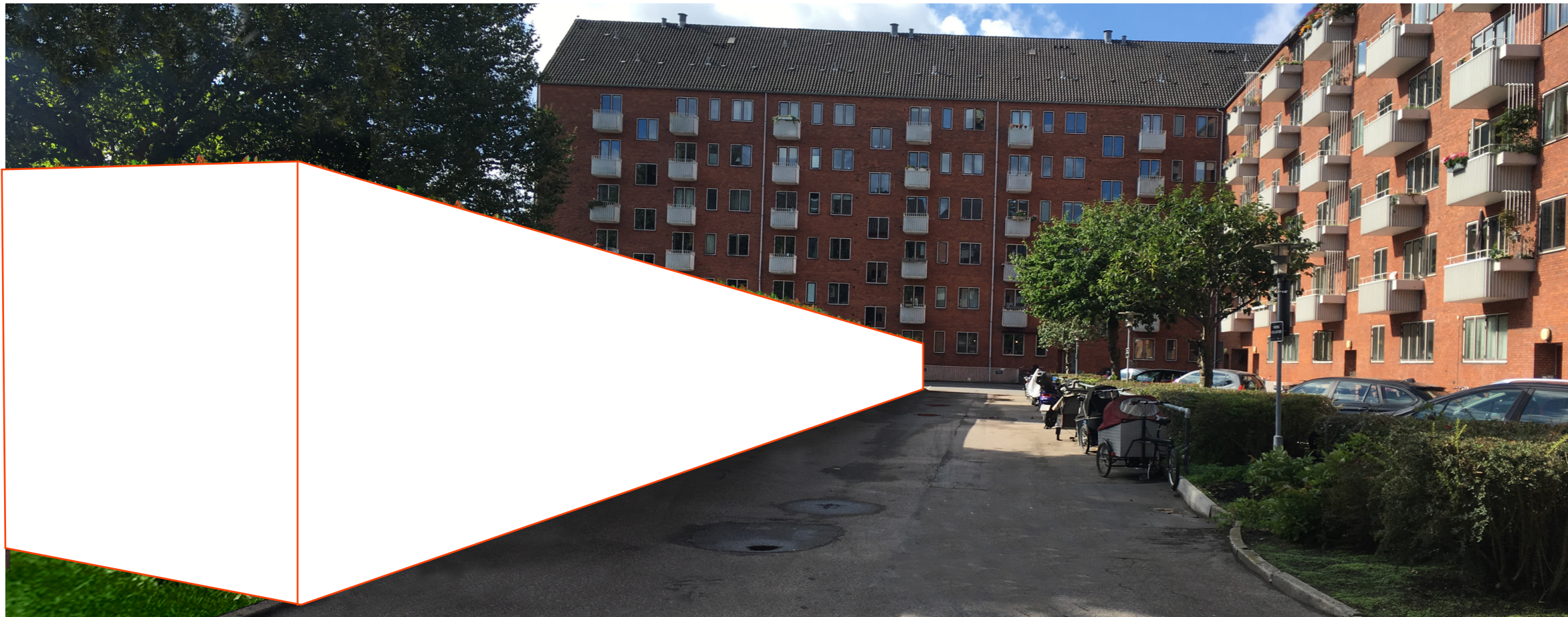
FACADEFORSLAG

Foreningen har ønsket nye garager udført som en let konstruktion. Der er udarbejdet 2 forslag til et nyt facadeudtryk.

Følgende forslag til facadeudtrykket er udvalgt til videre bearbejdning.

A - Facadepartier udført med tegl

B - Facadepartier udført med trælister



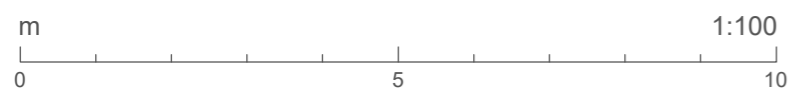
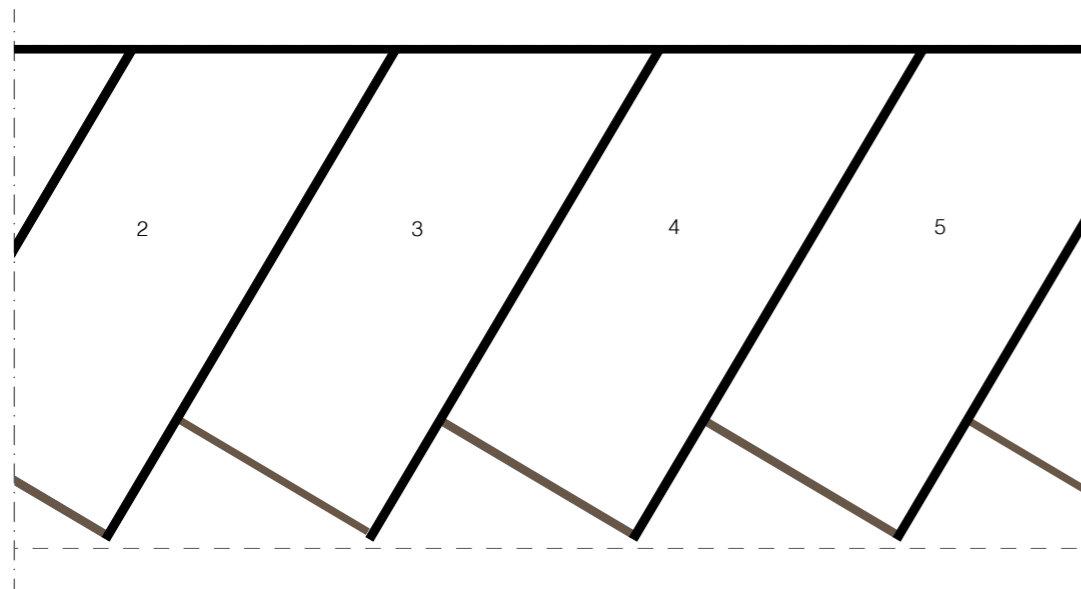
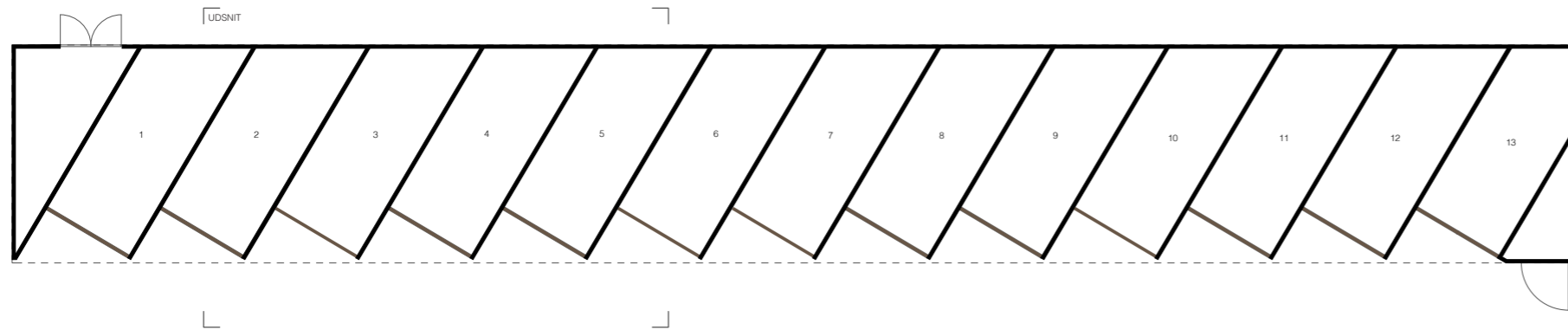
GARAGE LØSNING - A "TEGL"

OPBYGNING

- Varmgalvaniseret stålkonstruktion med pulverlakering
- Tagopbygning med grønt tag (f.eks sedum, græsser, blomster etc.)
- Ledhejseport
- Facadebeklædning (løsning A)

VARIATION - LØSNING A

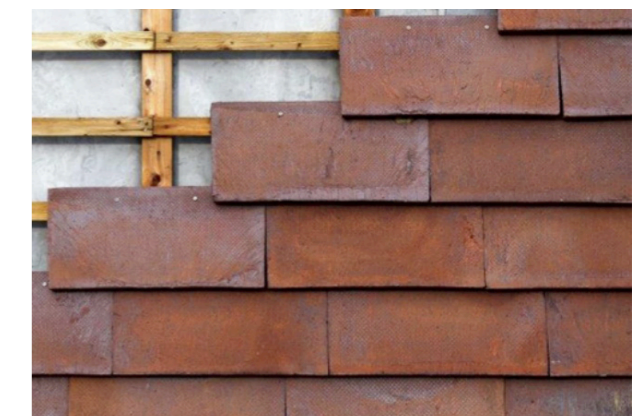
- Facadepartier udført med tegl, f.eks. som genbrugsteglsten, teglskaller eller teglskærmskaller. Efeuklatreplanter opsættes på plantetråd.



Eksempel på facademoduler af genbrugsteglskaller opsat på plader og fuget



Eksempel på præfabrikerede facadeelementer i tegl



Eksempel på teglskærmskaller





GARAGE LØSNING - A "TEGL"

ARKITEKTONISK UDTRYK

Bebyggelsen opføres i de gamle garages fodaftryk. Den nye bygning udføres med et moderne formsprog og af produkter i høj kvalitet.

Det grønne tag fungerer som regnvandsforsinkelse og afhjælper belastningen på kloaksystemet med voldsom nedbør. Tagets beplantning skaber en levende flade med skiftende nuancer over årets gang. Beplantningen kan sammensættes af mange forskellige sorter og farver.

Garagens minimalistiske udtryk i en simpel og gedign konstruktion, med smukke og enkle samlingsdetaljer, indskrives sig i den samlede bebyggelses udtryk og æstetik. Stålkonstruktionen er pulverlakeret i hvid som refererer til de lyse altaner.

Facadepartier imellem stålkonstruktionens stopler udført i røde genbrugstegl* i kombination med beplantning og skaber et taktilt og varierende facadeudtryk. Den patinerede sten står i smuk kontrast til den moderne stramme konstruktion.

* muligheden for anvendelse af genbrugstegl skal undersøges nærmere. Såfremt det er muligt kan sten fra den nedrevne garagebygning genanvendes.



Udtryk - facadepartier med genbrugstegl

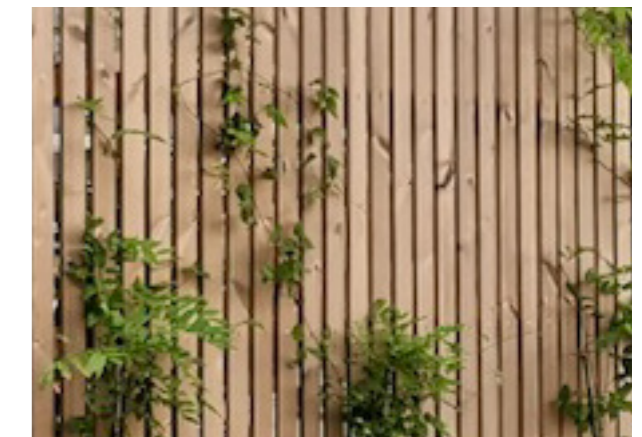
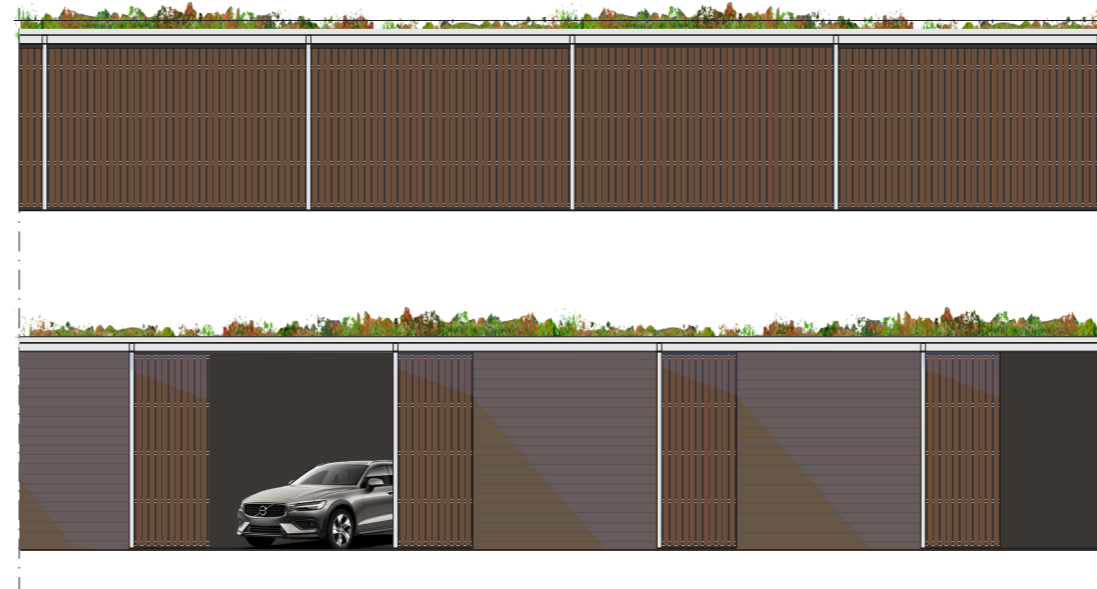
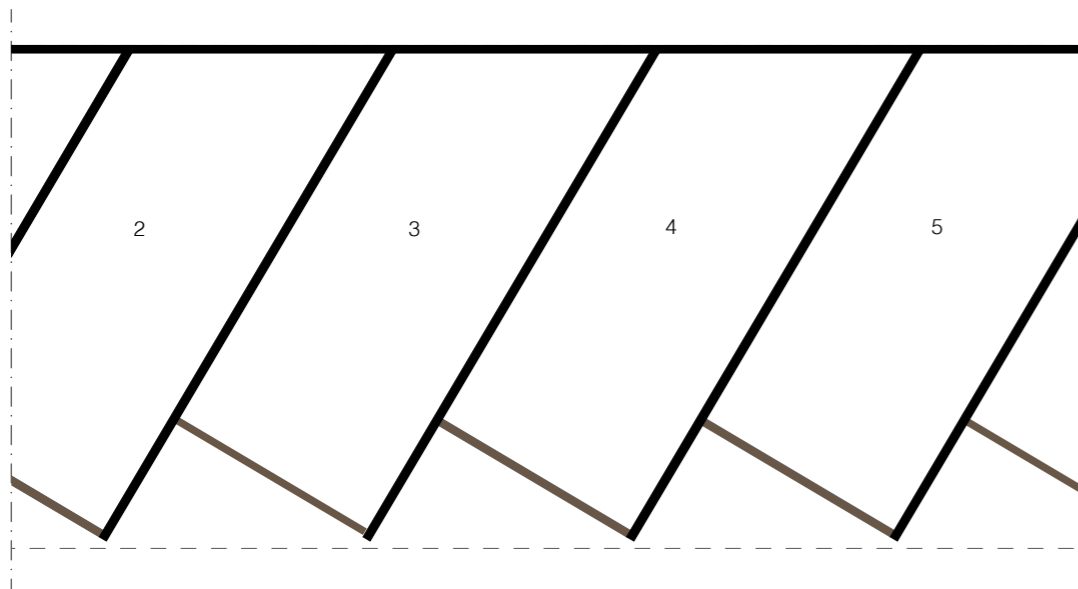
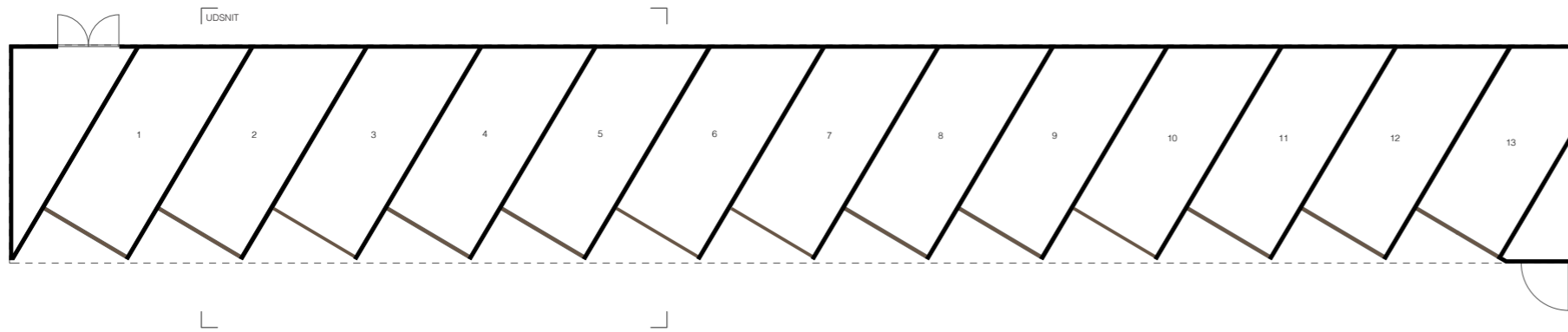
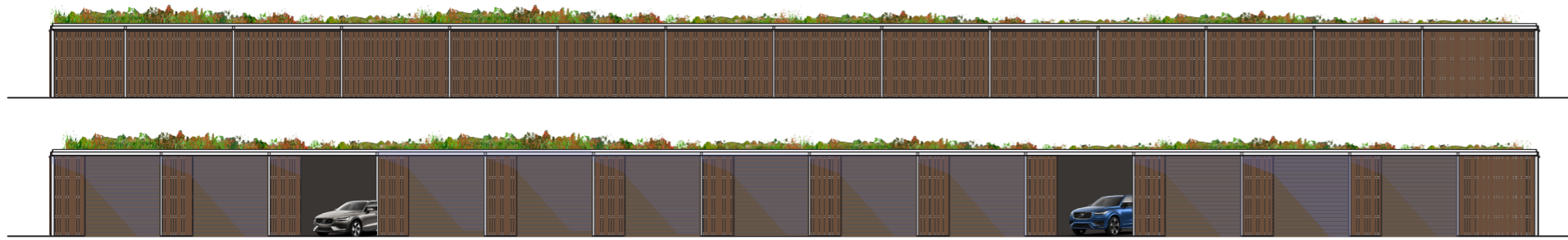
GARAGE LØSNING - B "TRÆLISTER"

OPBYGNING

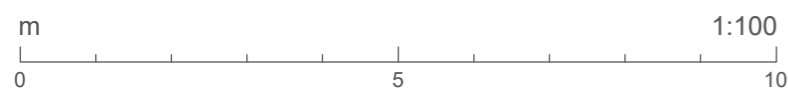
- Varmgalvaniseret stålkonstruktion med pulverlakering
- Tagopbygning med grønt tag (f.eks sedum, græsser, blomster etc.)
- Ledhøjseport
- Facadebeklædning (løsning B)

VARIATION - LØSNING B

- Facadepartier med trælister på fast bagvæg



Udtryk - facadepartier med trælister





GARAGE LØSNING - B "TRÆLISTER"

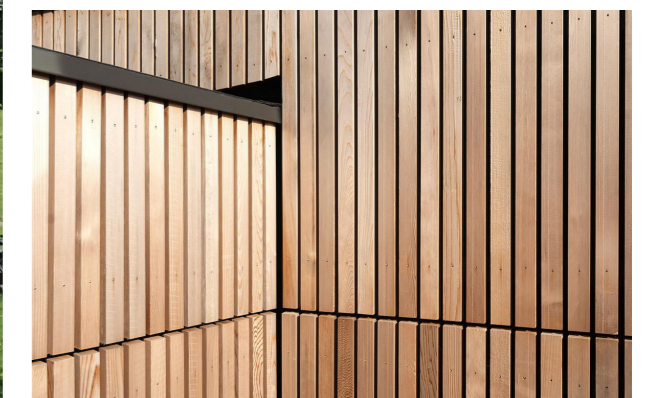
ARKITEKTONISK UDTRYK

Bebyggelsen opføres i de gamle garages fodaftryk. Den nye bygningen udføres med et moderne formsprog og af produkter i høj kvalitet.

Det grønne tag fungerer som regnvandsforsinkelse og afhjælper belastningen på kloaksystemet med voldsom nedbør. Tagets beplantning skaber en levende flade med skiftende nuancer over årets gang. Beplantningen kan sammensættes af mange forskellige sorter og farver.

Garagens minimalistiske udtryk i en simpel og gedign konstruktion, med smukke og enkle samlingsdetaljer, indskrives sig i den samlede bebyggelses udtryk og æstetik. Stålkonstruktionen er pulverlakeret i hvid som refererer til de lyse altaner.

Facadepartier imellem stålkonstruktionens stopper, udført med lodrette trælister der er varmebehandlet (thermowood, lang holdbarhed), skaber et varmt udtrykt. Små variationer i trælisternes farve og årtegning skaber et smukt og "levende" facadeudtryk og afstanden mellem listerne skaber et varierende skyggespil gennem dagens og årets gang. Træets glød og karakter skaber et smukt modspil til stålkonstruktionens stramme udtryk.



Udtryk - Facadepartier med trælister



GRØNT TAG

+40 år

Taget består af galvaniserede plader (i trapez-form) forberedt for beplantning f.eks. sedum.
Tagrenden er ikke synlig fra terræn men er placeret indenfor stålkonstruktionen langs facaden med nedløb til terræn.
Det grønne tag har en lav grad af vedligehold, som omfatter gødning, fjernelse af ukrudt og vanding i tørre perioder. Ukrudt fjernes 2 gange om året (i vækstsæson april-november). Tagrender renses 2 gange om året og drænsystem kontrolleres.



PRÆFABRIKEREDE FACADEELEMENTER I TEGL
FACADEMODULER AF GENBRUGSTEGLSKALLER
TEGLSKÆRMSKALLER

teglsten +50 år*
* holdbarhed af valgte montage-system skal undersøges

Præfabrikerede teglelementer, genbrugsteglskaller og teglskærmskaller er alle variationer af teglstenen. Alle tre variationer monteres på en skelletkonstruktion.

FACADEMODULER AF GENBRUGSTEGLSKALLER består af plader med påmonterede murstensskaller skåret af genbrugsteglsten.
Minimal vedligehold. Fuger skal over tid efterses/eftergås tilsvarende klassisk murværk.

PRÆFABRIKEREDE FACADEELEMENTER I TEGL består af murede elementer i mindre sektioner til montage.
Minimal vedligehold. Fuger skal over tid efterses/eftergås tilsvarende klassisk murværk.

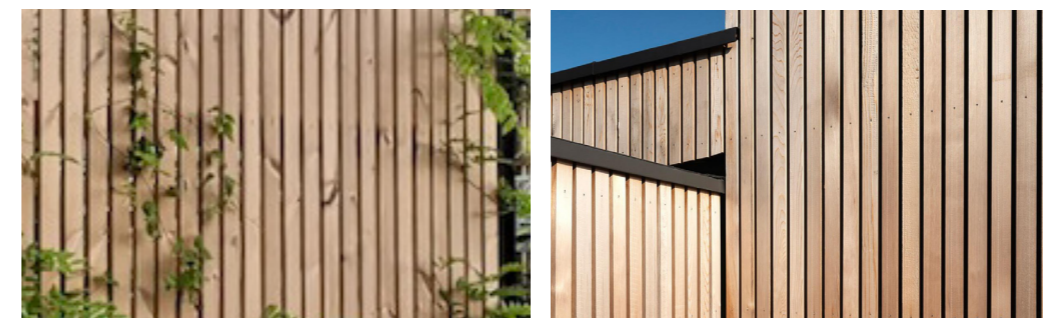
TEGLSKÆRMSKALLER
Teglskærmskaller produceres tilsvarende den klassiske teglmursten, af ler i en form og brændes. Forskellen fra en klassisk mursten er formatet og ophængningssystemet uden brug af fuger.
Produktet kræver minimal vedligehold. Fuger skal over tid efterses/eftergås tilsvarende klassisk murværk.
Ingen vedligehold. Teglskærmskaller kan nemt afmonteres og udskiftes.



VARMGALVANISERET STÅL MED PULVERLAKERING

+50 år

Konstruktionen af varmgalvaniseret stål kræver ingen vedligehold.
Overfladebehandlingen med pulverlakering er meget holdbar så længe overfladen holdes intakt. Overfladen er sårbar overfor slag. Skrammer og slag efterrepareres med specialspray.



THERMOWOOD

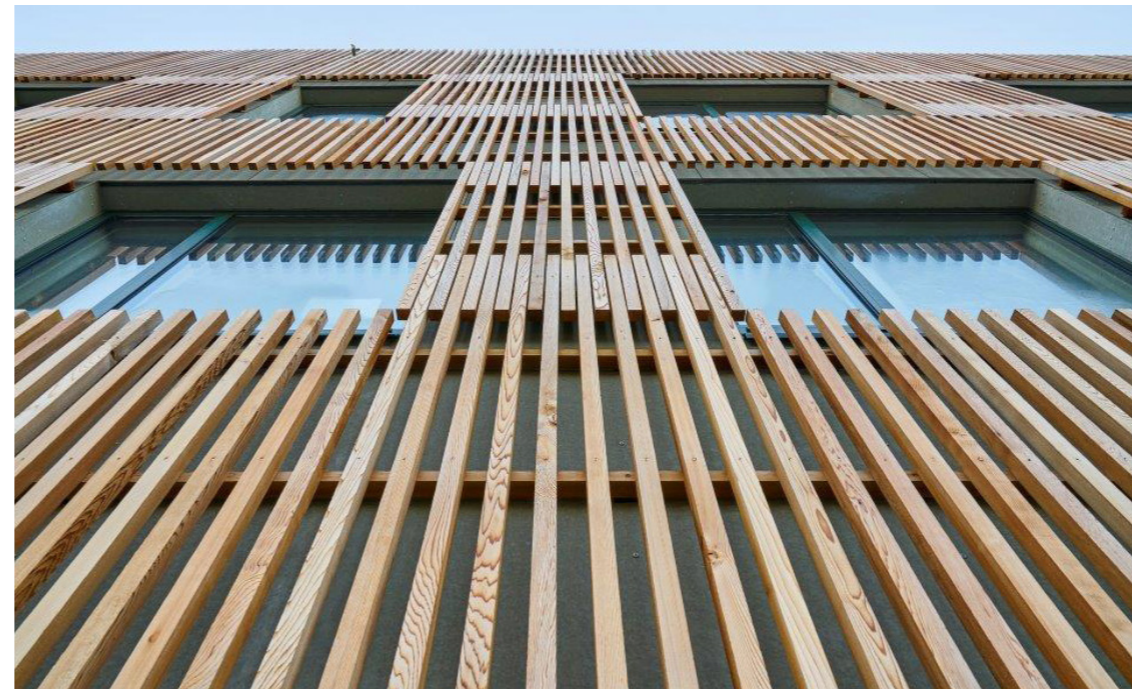
+30 år

Lister vedligeholdes ved algeafvaskning ved behov. Det varmebehandlede thermowood kan opsættes uden yderligere overfladebehandling. Ubehandlet thermowood patinerer med tiden i en grålig tone. Ønskes træets varme glød bibeholdt kan thermowood oliebehandles pr. 1-3 år. Enkelt ødelagte lister kan nemt afmonteres og udskiftes.



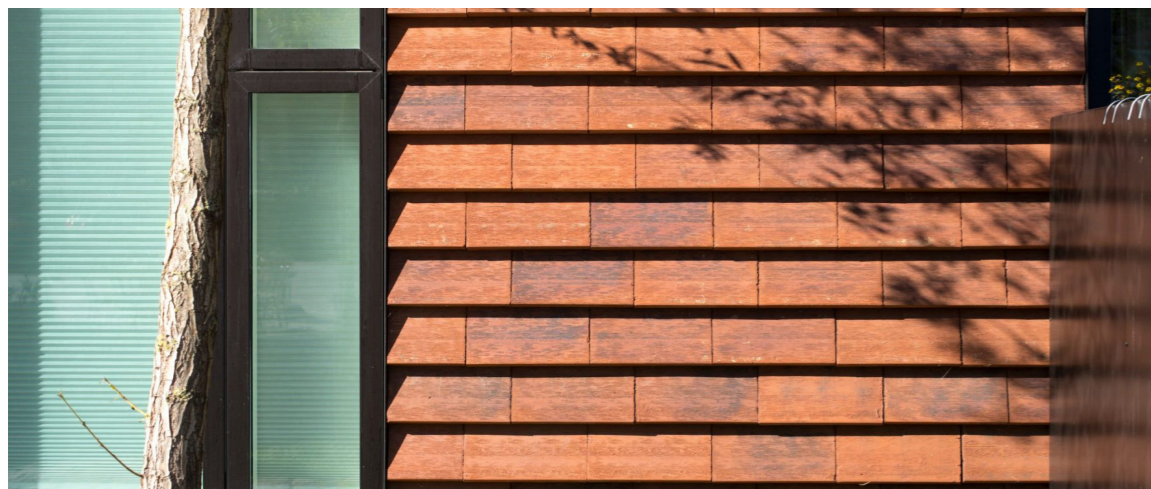
KLUB TEMPELTRÆET (DEL AF SKOLEN VED BÜLOWSVEJ)
OPFØRT 2020
ADRESSE: FUGLEVANGSVEJ 8, 1962 FREDERIKSBERG

Lette facadeplader med påmonterede murstensskaller skåret af genbrugsteglsten.
Metoden er forholdsvis ny i Danmark. Producenten er en dansk virksomhed som oplyser at de har leveret murstensskaller til byggeri i 10 år.



UDVIDELSE AF SKOLEN PÅ DUEVEJ
OPFØRT 2017
ADRESSE: DUEVEJ 63, 2000 FREDERIKSBERG

Facade beklædt med fibercement-facadeplader og trælameller i canadisk cedertræ.



BOLIGER PÅ KRØYERS PLADS
2016
ADRESSE: STRANDGADE 79-85, 1403 KØBENHAVN

Facaden er beklædt med teglskærmskaller.



BOLIGER PÅ KRØYERS PLADS
2020
ADRESSE: (GÅRDRUM) RICHARD MORTENSENS VEJ 64, 2300 KØBENHAVN

Facaden er beklædt thermowood af fyretræ.