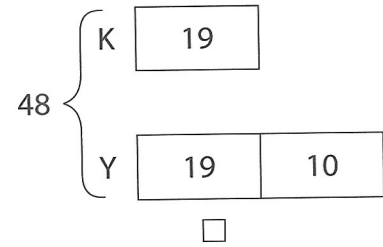
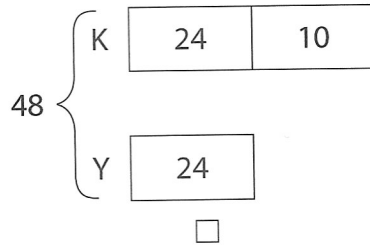
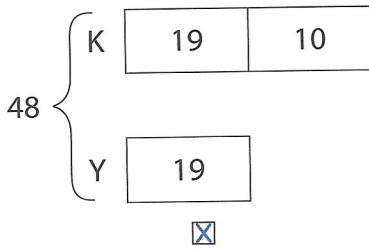


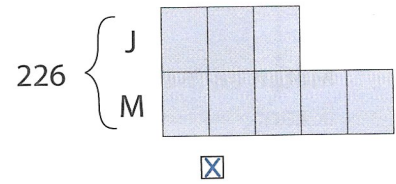
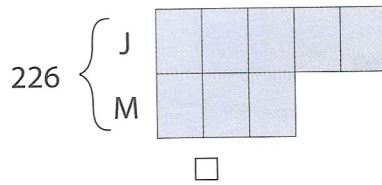
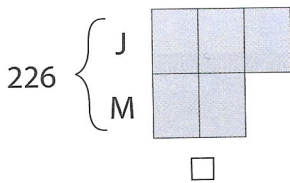
# 1

## Kruis het passende schema aan.

- a Klaas (K) en Yannis (Y) spelen basketbal voor 'BC De Dunkers'. Dit weekend scoorden ze samen 48 punten. Klaas maakte 10 punten meer dan Yannis.



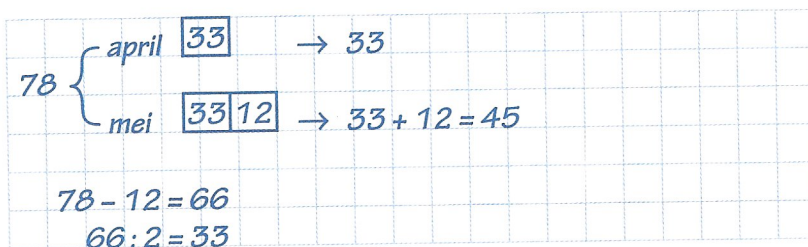
- b Er nemen 226 leerlingen deel aan de scholenloop. Het aantal jongens (J) is drie vijfde van het aantal meisjes (M).



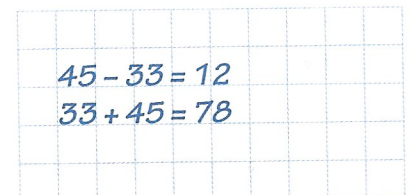
# 2

## Je krijgt de som en het verschil. Maak een schema, los op en controleer.

- a De telefoonrekening van de familie De Love bedraagt voor april en mei samen 78 euro. In april belden de gezinsleden voor 12 euro minder dan in mei. Hoeveel betalen ze voor april en hoeveel voor mei?

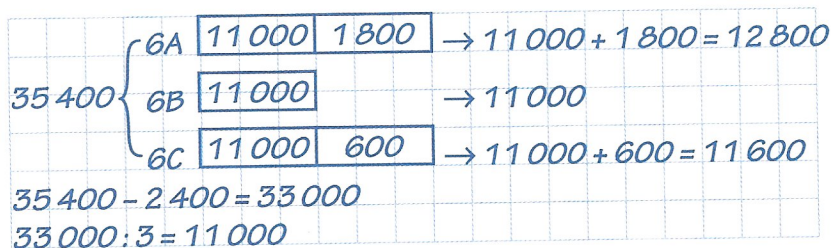


Controle:

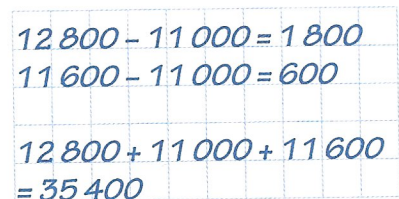


Antwoord: Ze betalen 33 euro voor april en 45 euro voor mei.

- b De leerlingen van het zesde leerjaar maakten in totaal 35 400 bingel-oefeningen. Klas 6A maakte 1 800 oefeningen meer dan klas 6B. 6B maakte 600 oefeningen minder dan 6C. Hoeveel oefeningen maakte elke klas?



Controle:



Antwoord: Klas 6A maakte 12 800 oefeningen, klas 6B maakte 11 000 oefeningen en klas 6C

3

**Je krijgt de som en de verhouding. Maak een schema, los op en controleer.**

- a In onze straat werden gisteren 112 geparkeerde auto's gecontroleerd. Het aantal auto's met een boete wegens fout parkeren is  $\frac{1}{7}$  van het aantal auto's dat in orde was. Hoeveel auto's kregen een boete en hoeveel auto's waren in orde?

112	{	boete	14	$\rightarrow 1 \times 14 = 14$
		in orde	14 14 14 14 14 14 14	$\rightarrow 7 \times 14 = 98$
$112 : 8 = 14$				



Controle:

$$14 = \frac{1}{7} \text{ van } 98$$

$$14 + 98 = 112$$

Antwoord: 14 auto's kregen een boete en 98 auto's waren in orde.

- b Bakker Appelmans verkocht dit weekend 420 broden. Er werden 5 keer meer kleine broden verkocht dan grote. Hoeveel grote en hoeveel kleine broden verkocht bakker Appelmans?

420	{	klein	70 70 70 70 70	$\rightarrow 5 \times 70 = 350$
		groot	70	$\rightarrow 1 \times 70 = 70$
$420 : 6 = 70$				



Controle:

$$350 = 5 \times 70$$

$$350 + 70 = 420$$

Antwoord: Bakker Appelmans verkocht 70 grote en 350 kleine broden.

4

**Los de bewerkingen op. Noteer je tussenstappen.**

$$2400 : 4 \times 3 =$$

$$600 \times 3 = 1800$$

$$840 - 70 + 30 =$$

$$770 + 30 = 800$$

$$(5 \times 150) - (60 : 3) =$$

$$750 - 20 = 730$$

$$26 + 30 \times 4 =$$

$$26 + 120 = 146$$

$$20 \times (9 - 1) =$$

$$20 \times 8 = 160$$

$$310 + 40 : 2 =$$

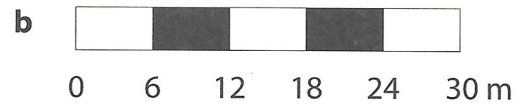
$$310 + 20 = 330$$



5


Vul aan.

- a De schaal 10 / 1 geeft aan dat de werkelijkheid op de afbeelding .....10..... keer .....*vergroot*..... is.  
 → .....10..... cm op de afbeelding is .....1..... cm in het echt.



→ 1 cm op de afbeelding is .....6m..... in het echt.

- c Geef de breukschaal die bij deze lijnschaal hoort.

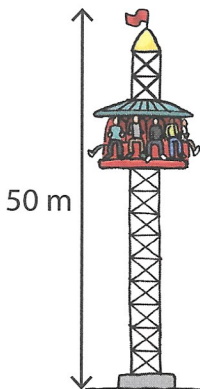
 0 50 km Breukschaal: .....1 : 5 000 000.....



<i>tekening</i>	1 cm	1 cm	1
<i>werkelijkheid</i>	50 km	5 000 000 cm	5 000 000

6

Bereken de schaal.



<i>tekening</i>	5 cm	1 cm	1 cm
<i>werkelijkheid</i>	50 m	10 m	1 000 cm

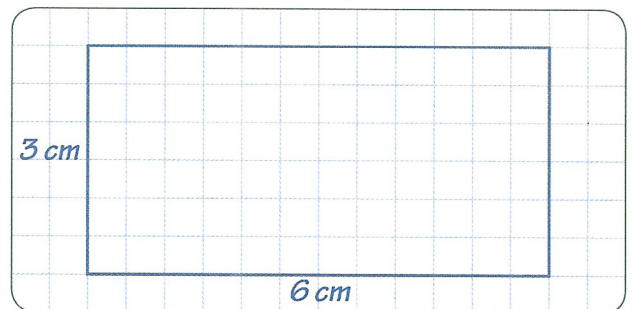
Schaal: .....1 : 1 000.....

7

Teken op schaal.

Een volleybalveld is in werkelijkheid 18 meter lang en 9 meter breed.

Teken hiernaast een volleybalveld op schaal 1 : 300.



<i>tekening</i>	1 cm	1 cm	6 cm	3 cm
<i>werkelijkheid</i>	300 cm	3 m	18 m	9 m

**8****Lees en los op.**

- a De afstand tussen Genk en Leuven is op een kaart 20 cm.  
De kaart is op schaal 1 / 300 000 getekend.

In werkelijkheid is de afstand tussen Genk en Leuven .....60..... km.

kaart	1 cm	1 cm	20 cm
werkelijkheid	300 000 cm	3 km	60 km

- b De afstand in vogelvlucht tussen Brussel en Parijs is ongeveer 260 km.

Op een kaart met als schaal 1 / 2 000 000 meet die afstand .....13..... cm.

kaart	1 cm	1 cm	13 cm
werkelijkheid	2 000 000 cm	20 km	260 km

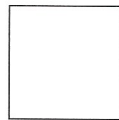
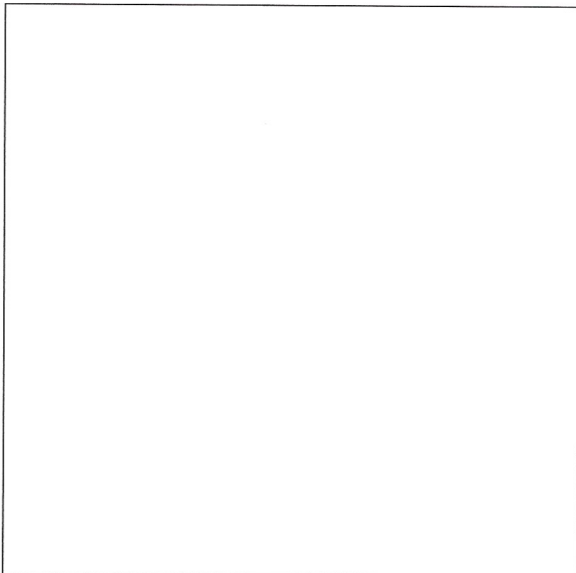
- c We plannen een fietstocht van 30 km. Op onze kaart is de weg die we volgen 20 cm lang.

Die kaart is op schaal .....1 : 150.000..... getekend.

kaart	20 cm	1 cm	1 cm
werkelijkheid	30 km	1,5 km	150 000 cm

**9****Vul aan.**

a



- Het grote vierkant is rechts ernaast op schaal 1 / 5 getekend.
- De oppervlakte van het grote vierkant is .....25..... keer groter dan die van het kleine vierkant.

