

Vallentuna paletten

Vallentuna konstförening • 4/2018

Missa inte chansen!

Här kommer ett smakprov på vinsterna i medlemslotteriet. Se till att medlemsavgiften för i år betalas i god tid så ni inte missar utlottningen. (275 kr till Pg 815139-1). Vinsterna kommer som vanligt att ställas ut i Kulturhuset, från den 2 februari till årsmötet den 12 februari. Kom dit och se verken in natura. Kan du inte vara med vid utlottningen, ta en prioriteringslista, välj ut dina favoriter, fyll i namn och medlemsnummer och lämna listan till utställningsvärden. Tänk på att i kommande utskick via mejl kommer medlemsnumret inte att anges. Spara därför medlemsbeviset på sid. 4 så att du har koll på att inget misstag sker vid dragningen. Nyttillkomna medlemmar får numret bekräftat via mejl från kassören.



(©ANJA HÖGLUND)

Anja Höglund
Två figurer
Keramik



(©CARINA HÅAG)

Carina Håag
Skyline
Akvarell



(©NAEMI BURE)

Naemi Bure
Kattmamman
Keramik



(©JESSICA BERG)

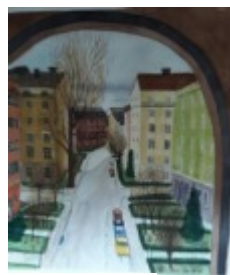
Jessica Berg
Sjöbod Roslagskusten
Akvarell

Föreläsningar på Karby Gård

Våra kolleger **Täby Konstvännen** firar i år sitt 70-årsjubileum och har av den anledningen ordnat en liten föreläsningsserie i höst. De två föreläsningar som återstår är den **9 oktober** då **Clas Moser** berättar om **"Impressionistkonstnären Eric Johansson"** och den **13 november** då **Gunnar Lindstedt** föreläser om **"Samlarna och konsten som miljonaffär"**.

Föreläsningarna hålls på Karby Gård, där buss 610 stannar utanför porten, och börjar **kl. 19** båda dagarna. Inträdesavgift.

Våra månadskonstnärer



(©LILLAN STENNEMARK)



(©TOVE NYGREN)

Utställare i **Folkvandvårdens väntrum**, Tuna torg 4, är **Lillan Stennemark** i september och oktober och **Tove Nygren** från november till januari.

Lillan Stennemark målar natur-, landskaps- och stadsmotiv i olja och akryl men numera mest i akvarell.

Tove Nygren har varit bildlärare och arbetar konstnärligt mest i akryl.

Kalendariet

- 14 september– 7 oktober

Utställningsrummet, Kulturhuset
Konst i Roslagen, samlingsutställning

Se sid. 4

- 6–7 oktober, kl. 10–17

Konst i Roslagen – möt konstnärerna

Se sid. 4 och KiR:s folder

- 31 oktober, kl. 18, Folksamhuset
Konstskatter i Folksams huvudkontor

Se sid. 4

- 11 november, kl. 13, Nationalmuseum
Visning Nyfiken på byggnaden

Se sid. 4

- 15 december–20 januari, bibliotekets tider
Konstkuben, Kulturhuset

Julutställningen KiVa, vernissage 15/12 kl. 12
Gunnar Larsson, vernissage 5/1 kl. 12

Se sid. 3

Mycket att se i grannskapet

Väsby Konsthall

www.vasbykonsthall.com

Öppet onsdag, torsdag 12–17, fredag–söndag 12–16

25/8–16/9	Pernilla Iggström Tomas Nanne Sandberg	måleri måleri
22/9–14/10	Peter Nilsson S.Tolsén & S.Sjöblom	måleri måleri resp trä
20/10/-11/11	Sven Nordqvist Åke Amerdal	teckning, grafik installation, mediamix
17/11–16/12	Höstsalong	jurybedömd salong

Edsvik Konsthall

www.edsvik.com

Öppet tisdag–söndag 11–17, entré 80 kr

8/9 – 30/9	Ann Ahlbom Sundqvist Joanne Grüne- Yanoff	keramik multimedia
–26/9	Chen Qiang	blandteknik
4/10– 28/10	Höstsalong	
3/11– 2/12	Black Star	konstnärsgroup
15/12 –	Charlotte Sachs	bild, blandteknik
22/12	Adam Hawrylkiewicz	konkret målera
	Julsalong	

Galleri Aniara/Sollentuna bibl. www.bibliotekenisollentuna.se

Öppet måndag–fredag 9–19, lördag 11– 16, söndag 11–15

1/9–7/10	Sophi Vejrich Linnea Jörpeland	skulptur/objekt
13/10–11/11	KonstBunkern	10 Örebrokonstnärer
18/11–6/1	Britt-Ingrid Persson BIP	skulptur

Karby Gård

www.karbygard.se

Öppet lördag, söndag 11–16

8/9–23/9	Danka Jaworska	måleri
29/9–14/10	Grafikfestival Inge Dahlberg	KarbyGrafikerna smide
20/10–4/11	Täby konstvänner 70 år Bill Kallberg	Tidigare stipendiater Möbler, trä
10/11–25/11	Täby konstnärer Stig Rybrink; Agneta Engberg	keramik, foto, metall m.m. grafik; keramik
1/12–16/12	Julmarknad	

KTH 12 september

Konst- och arkitekturpromenaden vid **Kungliga Tekniska högskolan** den **12 september** är redan fullbokad. Kolla med **Monica Hollstrand**, **0703 424149**, monica@hollstrand.com, om det kommit något återbud.

GDPR och konstföreningen

Vallentuna konstförening följer EU:s nya dataskyddsförordning (GDPR) gällande hantering av personuppgifter. Våra riktlinjer för detta hittar du på hemsidan www.vallentunakonstforening.se och har du frågor om hanteringen kan du vända dig till Lennart Hallsten, e-post lennart.hallsten@gmail.com eller tel. 08-51177387.

Föreningens styrelse 2017 (Mer information på hemsidan)

Ordförande	Lennart Hallsten	lennart.hallsten@gmail.com	08-51177387
Vice ordförande	Stig Rybrink	0851171941@telia.com	08-51171941
Sekreterare	Karin Hammarqvist	karin.hammarqvist@gmail.com	0706 990490
Kassör	Monica Hollstrand	monica@hollstrand.com	0703 424149
Ledamot	Magnus Bard	magnus_bard@hotmail.com	0702 179911
Suppleant	Maj Norling	ainamaj.norling@gmail.com	0706 234581
Suppleant	Gun-Britt Sandström	gb@johansandstrom.se	08-51173638

Inköpsgrupp

Stig Rybrink, Julia Bergström, Marie Sparr, Gun-Britt Sandström

Utställningsgrupp

Magnus Bard, Lena Björn-Svensson, Mats Nicklasson, Lennart Ålund

Konst i Roslagen

Stig Rybrink, Lena Björn-Svensson

Överby Gård

Stäketleden, Rotebro

www.overbygard.se

Öppet lördag, söndag 12–16

8/9–23/9	Christian Colmenius Lillemor Sabel	måleri skulptur
29/9–14/10	Anita Honart Carmen Paas,	skulptur blandteknik
20/10–4/11	Överbysalongen	
10/11–25/11	Pia Forsström Christina Soini	smycken, mixed media fotokonst
1/12–16/12	Julmarknad	

Länsmansgården

www.osterakerskonsthall.se

Öppet lördag, söndag 12–16

25/8–16/9	Skrotgruppen	”Omlopp”
8/9–30/9	Agneta Flock	”Klippt och målat”
22/9–14/10	Björn Bernström	”Faces & Places”
13/10–4/11	MonaLisa Brieditis	”Teckningar och glas”
20/10–11/11	Jussi Taipaleenmäki	”Den stora inspirationen”

Sommar och satir i Konstkuben

De nio artister som deltog i konstföreningens sommarutställning i Konstkuben visade alla upp slagkraftiga exempel på satirkonst. Med stora variationer i teknik och uttrycksätt hjälpte alla oss att se på olika aspekter av tillvaron med med andra ögon.

Vid utställningens öppnande introducerade Magnus Bard deltagarnas olika specialiteter och Ulf Frödin, som var personligen närvarande, berättade om vanskligheter i samarbetet med sina tidningar. Vernissagen hade lockat många åskådare och även under resten av sommaren var utställningen, som tagits upp som ett evenemangstips av DN, relativt välbesökt.

Lily Maria Ehnborg

Vi sörjer ”nestorn” bland Vallentunas konstnärer som avlidit 93 år gammal. Lily Marias specialitet var färgrika akvareller. På senare år arbetade hon även med kollage. Till för endast ett par år sedan kunde vi glädjas åt hennes arbeten under Konst i Roslagen. För hennes insatser för att stärka konstintresset i Vallentuna hade konstföreningen utsett Lily Maria till sin hedersmedlem.

Om Vallentunapaletten

Detta är sista numret av Vallentunapaletten med undertecknad* som redaktör. Jag vill passa på tillfället att tacka för alla vänliga tecken på uppskattning som jag fått genom åren.

Nya tider har nya krav, och medlemsbladet, i nytt format, kommer fortsättningsvis endast att publiceras digitalt och distribueras med e-post. För de få medlemmar som saknar mejladress kommer dock en utgåva på papper att vara tillgänglig även framöver.

Nationalmuseum www.nationalmuseum.se

Öppnar efter ombyggnaden 13/10 med utställningarna –
 –*Tidslinjen* – Konst och design från museets samlingar från sex sekel.
 –*Design Stories* – Ett nyfikat nedslag i pågående design i Sverige.
 –*A&E Design* – Ergonomiska vardagsföremål formgivna av Tom Ahlström och Hans Ehrich sedan 1968.
 –*John Singer Sargent (1856–1925)* – Räknas i USA och Storbritannien som ett av konstens stora namn från sekelskiftet 1900.

Moderna Museet www.modernamuseet.se

Warhol 1968 Blickar tillbaka till utställningen 1968 och visar verk från museets samling, t.ex. Marilyn Monroe in Black and White, Brillo Boxes, Mao (1973). 15/9–17/2
Modernauställningen 2018 Närmare 40 konstnärer reflekterar med både svärta och innerlighet över det svenska samhället. 20/10 – 6/1

Prins Eugens Waldemarsudde www.waldemarsudde.se

Paula Modersohn-Becker och konstnärskolonin i Worpswede
 I Worpswede grundades 1889 Tysklands mest kända konstnärskoloni med bl.a. den firade målaren Paula Modersohn-Becker 15/9–27/1
Helene Schmitz - Thinking Like a Mountain Helene Schmitz
 En av Sveriges mest framgångsrika konstfotografer gestaltar relationen mellan natur och människa. 6/10–17/2
Målaren som fotograf Runt 100 fotografier av bland andra prins Eugen, Georg Pauli, August Strindberg och Anders Zorn. 6/10–17/2

Millesgården www.millesgarden.se

WILLIAM MORRIS – MER ÄN BLOMMIGA TAPETER
 Utställningen presenterar William Morris liv och gärning genom konstverk, tapeter, tyger och möbler. 15/9–3/2

Sven-Harrys konsthall sven-harrys.se

Ulla Kraitz & Gustav Kraitz –Huvudsaken Den skulpturala kudden är en reflektion över det mjuka och det hårda - en symbol för paret Kraitz upplevelser av glädje och sorg genom livet. 29/8–14/10

Artipelag www.artipelag.se

Bloomsbury Spirit För första gången i Sverige en utställning om den radikala och gränsöverskridande Bloomsburygruppen som verkade i Storbritannien i början av 1900-talet. –30/9

KiVa

I Vallentuna finns många konstnärer som är utbildade och deltar i utställningar på olika orter. Några av dem träffar vi under Konst i Roslagen men det passar inte alla att medverka i det arrangemanget. Ett drygt trettiotal av konstnärerna har därför skapat en virtuell samlingspunkt genom föreningen KiVa, Konstnärsförening i Vallentuna, med hemsidan konstnarsforening.se. Här berättas om konst, konstverksamhet, och man kan på ett mycket enkelt sätt bekanta sig med medlemmarna i föreningen. Här visar varje medlem sin profil och ger en bakgrundsbeskrivning till sin verksamhet. Man finner också kontaktuppgifter och man kan se såväl gamla som nya verk av medlemmarna. Vill man ha en personlig kontakt välkomnar de flesta konstnärer besök i sina ateljéer eller verkstäder efter överenskommelse.

Ett tiotal av föreningsmedlemmarna har gått samman och driver Galleri Freja på Skördevägen 9 i centrum. Där skiftar deltagarna sina utställda verk en gång i månaden med vernissage under titeln ”Nymålat”. Varje månad deltar också en gästartist.

Hertha Hillfon c/o Skeppsholmen herthahillfonskeppsholmen.se

ABSTRAKT NÄRVARO - Hertha Hillfons tidiga verk möter Bengt Berglund –23/9

Kulturhuset Stadsteatern kulturhusetstadsteatern.se

Robert Doisneau Bildgeniet fångar den enkla skönheten i ett ögonblick och små stunder som rymde hela berättelser. 7/9–23/11
Bröderna Lejonhjärta Jesper Walderstens grafiskt dova verk skapar en värld som ger Astrid Lindgrens berättelse en mörk klangbotten. –16/9
Fagerhult – bilder av Sverige Fotografen Kristian Bengtsson besökt landets alla Fagerhult, från Skåne i söder till Västerbotten i norr, och tecknar en ibland oväntad bild av Sverige 2018. – 23/9
Witnesses Fotografen Mikael Jansson har träffat och porträtterat upp emot hundra svenska överlevande från Förintelsen. 18/10–16/12

Thielska Galleriet www.thielska-galleriet.se

Tyra Kleen (1874–1951). Konstnär, vagabond, äventyrare.
 Symbolistiska målningar, dramatiska litografier och färgsprakande illustrationer av dans från Bortre Asien. –23/9
Nakenakter. Agunbiade-Kolawole, Karlsson Rixon och Zorn
 Med gravallvar och lekfullhet framför Annica Karlsson Rixon nakenakten på ett nytt och oförutsägbart sätt. Diana Agunbiade-Kolawole experimenterar med den fotografiska processen för att göra uppriktiga bilder av kroppens förvandling med tiden. –23/9
Elin Elfström & Emanuel Röhss – installationer i parken –8/10
Ivan Aguéli (1869-1917). Måleriet och mystiken
 Med landskap och porträtt ofta i små format experimenterade konstnären med färg och form samtidigt som han utforskade tillvarons andliga dimensioner. 6/10–10/2

Carl Eldhs ateljémuseum www.eldhsatelj.se

Carin Ellberg– Dom andra svävar in En grupp skulpturer i rundjärn med vidhängande speglar, glas och stenar svävar in i Eldhs ateljé, synbarligen påverkade av gravitation. –30/9

Konstkuben

Som under tidigare jullov kommer föreningen också i år att arrangera utställningar i Konstkuben vid biblioteket i Kulturhuset. Med vernissage den **15 december kl. 12** öppnas en **Julutställning** med verk av några av medlemmarna i föreningen **KiVa**, Konstnärsförening i Vallentuna.



© JOSEFINA WENDEL CARLSSON/IBUS 18

På nyåret, med vernissage den **5 januari kl. 12**, får KiVa-folket avlösning av konstnären **Gunnar Larsson**. Hans utställning hänger till den 20 januari.

Gunnar Larsson är en flitigt utställande målare, samt lektor i målning vid Konstfack och sedan 2011 ledamot i Konstakademien. Han har publicerat boken *Nyskapande måleri, essäer om måleriets uttrycksmedel*, och även den mer skönlitterära *Att mörda konstnärer*.



© GUNNAR LARSSON/IBUS 18

Kultur Vallentuna ställer till den 30 september ut arbeten av Ami Kohara som undersöker hur fantasin ter sig under stressade förhållanden.

Galleri
FREJA

Skördevägen 9, ing.fr. gården
Öppet lördag och söndag 11-16

Vallentuna konstförening gillar alla medlemmar
– inte minst nya.
Kom med på våra arrangemang,
delta i konstlotteriet.
Betala 275 kr till Pg 815931-1 så är det klart.

MEDLEMSBEVIS - Vallentuna konstförening
för det år och med det medlemsnummer som anges ovan.

Sensommar i Södertälje

Närmare fyrtio medlemmar mötte upp för föreningens bussresa till Södertälje och Mariefred den 25 augusti. Vi fick då, i strålande sensommarväder, uppleva Södertälje som en stad för kulturupplevelser. Dagen inleddes med ett besök på Saltskog gård, "Bull" Liljevalchs fritidsviste i början av förra seklet. Gården är nu bas för ett antal konstnärer av vilka några var närvarande och presenterade sig vid vårt besök. Gårdens föreståndare berättade om dess historia och om Liljevalchs liv och gärningar.

Nästa besöksmål var Wendela Hebbes hus som flyttats från sitt ursprungliga läge till en central tomt alldeles intill kanalen. Huset innehåller nu en utställning om Wendela Hebbes liv och därutöver en restaurang där vi intog vår lunch sedan husets föreståndare givit oss en fyllig presentation av Wendela.

Efter lunchen gick vi till Södertälje konsthall som i en femtioårsjubileumsutställning visade verk av artister som tidigare ställts ut. Konsthallschefen, Kristina Möller, berättade om konsthallens tillkomst, som markerade början av Södertäljes ambitioner på det kulturella området, och gav sin syn på nuläge och en inte helt ljus framtid för verksamheten.

Vår resa fortsatte sedan till Mariefred. Vi togs emot på Marianne Philips galleri i Ekhoys Herrgård, som mödo- och varsamt renoverats av makarna Eriksson/Philips. Utställare i galleriet var vid vårt besök Maria Ginzburg, med stads- och landskapsmotiv i akvarell, och Anita Eurenus, med fågelskulpturer i papier maché.

Hemresan gick via Strängnäs och Enköping med en vacker överfart över Mälarens öar och Hjulsta fjärden. Vid hemkomsten kunde alla se tillbaka på en väl använd dag, fylld av trevliga intryck, och deltagarna gav Lennart Hallsten, som skrupulöst planerat alla delar av resan, en lång och välförtjänt applåd.



Det är åter dags för Roslagskonstnärernas höstmönstring. För Vallentunas del börjar det med att samlingsutställningen öppnar den 14 september i Kulturhusets utställningsrum. Varje artist visar där smakprov på sina arbeten. Veckoslutet 6 -7 oktober visar så konstnärerna upp allt man har, antingen hemma i ateljén, på Galleri Freja eller i Kulturrummet.

Det är en reducerad skara som deltar från Vallentuna i år, endast 12 personer. Med 17 respektive 23 deltagare håller Täby och Österåker ställningarna bättre. Deras samlingsutställningar hålls i de vanliga lokalerna, Karby gård respektive Länsmansgården. Öppettider och adresser anges i Konst i Roslagens programfolder som kan hämtas vid samlingsutställningarna.

Endast en ny konstnär är med från Vallentuna i år. Kerstin Mattsson är född i Boden men har i 15 år bott i Roslagen och nu i Vallentuna. Hon är en i huvudsak självlärd målare som mest har uttryckt sig i akryl för att kunna måla lager på lager, men hon utforskar också akvarelltekniken.

Som extra lockbete har besökare även i år möjlighet att vinna ett konstverk vid besök hos konstnärerna. Deltagarna har skänkt tillsammans nio vinster. För att delta i utlottningen fyller man i kontaktuppgifter i en lottsedel som man hämtar och lämnar hos en eller flera valfria utställare. Vinsterna finns att se vid samlingsutställningarna.

(c)KERSTIN MATTSSON

Nyfiken på Nya Nationalmuseum?

Följ då med på en sevärd och intressant visning som föreningen ordnat **söndagen den 11 november kl. 13-14** med samling kl. 12.50 i Nya Nationalmuseums entréhall. Visningen **Nyfiken på Byggnaden** fokuserar på renoveringen av museet, som gett utökade utställningsytor, nya glastak, ny restaurang och mycket, mycket mer.



Anmälan **senast den 4 november** till Lennart Hallsten, lennart.hallsten@gmail.com, eller tel. **08-51177387**, Deltagaravgiften, 80 kr för medlemmar och 130 kr för övriga, betalas in till Pg 815931-1 efter att du fått bekräftat att du fått plats vid visningen. Entrén till museet är fri.

Deltagarantalet är begränsat och vid överteckning har medlemmar företräde.

Passa på att före eller efter visningen, museet öppnar kl. 11 och stänger inte förrän 19, på egen hand titta på museets samlingar, som nu presenteras på ett nytt, mer pedagogiskt sätt, eller se utställningen med målningar av John Singer Sargent, en av den internationella konstens stora namn kring sekelskiftet 1900. Detta är första gången hans verk ställs ut i Norden. Entréavgiften till den utställningen, 120 eller 150 kr beroende på ålder, måste då lösas i museets kassa och betalas med kort.

Folksamhusets konstskatter

Folksamhusets huvudkontor, Folksamhuset på Södermalm, inrymmer mängder av storartad konst. Den marmorklädda byggnaden med 27 våningar invigdes 1960. Arkitekter var Nils Einar Eriksson och Yngve Tegné. Stadsträdgårdsmästare Holger Blom var medarkitekt till parken utanför huset. Enligt Stockholms stadsmuseum utgör Folksamhuset en del i Stockholms riksintresse och är ett omistligt inslag i stadens siluett. Interiören smyckas av ett stort antal konstverk, som t.ex. en gobeläng av **Barbro Nilsson**, bronsskulpturer av **Carl Eldh**, målningar av **Isaac Grünewald** och glasmosaiker av **Sven X:et Eriksson**. Det finns också talrika detaljer, möbler och armaturer som specialbeställdes för lokalernas utformning och förskönande. **Carl Malmsten** anlätades exempelvis för att designa och inreda ett större rum.



Konstföreningen har bokat en guidad visning av Folksamhuset onsdagen den **31 oktober kl. 18.00**. Samling kl. 17.50 i entrén på **Bohusgatan 14**. Vår ciceron Stig Karels, en kunnig guide med över 30 år inom Folksam, kommer att under ca 1 timme och 45 minuter visa oss runt i byggnaden från källare till direktionsvåning, och engagerat berätta om huset och dess konstverk.

Föranmälan till lennart.hallsten@gmail.com eller tel. **08-51177387**. Deltagarantalet är begränsat och medlemmar har företräde. Kostnaden är **100 kr för medlemmar och 150 kr för övriga** som betalas till **Pg 815931-1**.

Man kommer snabbast till Bohusgatan med T-banans gröna linje, station Skanstull, efter byte från röda linjen vid Gamla Stan eller Slussen, men det går förstås också att ta buss 4 direkt från Östra om man vill ha lite sightseeing. Promenaden från Skanstull tar ca 10 minuter.

Välkomna, önskar Lennart Hallsten!

MEDLEMSAVGIFTEN

Kanske är det några som behöver en påminnelse om att medlemsavgiften måste betalas innan året är slut om man vill vara med i medlemslotteriet. Vill man delta i något av föreningens arrangemang krävs också att avgiften är betald för att det rabatterade priset ska gälla.

Avgiften är **275 kr**, betalas till **Pg 815931-1**