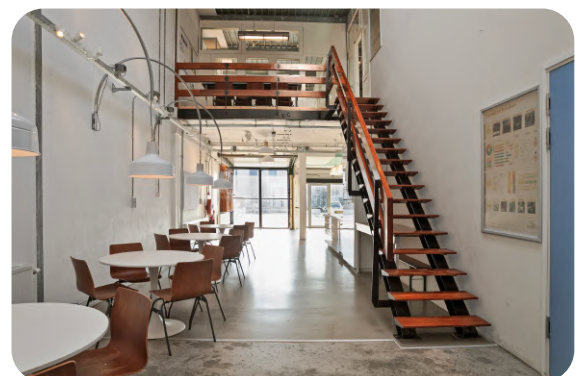




## TREUBWEG 12 | LICHT EN RUIM STUDIOCOMPLEX VAN 500M2

De Treubweg 12 biedt met 4 repetitieruimten, een productiekantoor, een ruime 6m hoge foyer en opslagruimte een complete en prettige omgeving om te werken aan vernieuwende en uitdagende theater-, dans en andere podiumproducties.

2 ruimte en wel 6 meter hoge studio's met dansvloer hebben daglicht (van boven) en zijn daarmee zeer prettig om in te werken. De ruime foyer biedt veel mogelijkheden. Van lunch- en ontspanningsruimte voor het team tot een plek om relaties en gasten te ontvangen voordat zij in intieme sfeer naar een private-viewing of testvoorstelling van uw nieuwe productie kijken. Door de goede bereikbaarheid per auto en metro, kan bovendien iedereen gemakkelijk naar de Treubweg 12 toekomen. Het complex beschikt over 4 eigen parkeerplaatsen.



### Geïnteresseerd?

[micha@urban-scouts.com](mailto:micha@urban-scouts.com) of  
06-553 404 53.

Kijk voor een compleet overzicht en  
foto's op  
[www.urban-scouts.com/treubweg](http://www.urban-scouts.com/treubweg)



## STUDIO 1

Oppervlakte ↗ m <sup>2</sup> 127	Toegangsdeur ↕ 193 X 238	Personen 👤 35	
AMP ⚡ 32	Ventilatie 🌀 Mechanisch	Vloer Type 📐 Dans	Grid 🗻 Ja
Geluidsarm 🔊 ++	Afmeting Studio ↕ 10,30 L x 12,30 B x 6,45 H		



## STUDIO 2

Oppervlakte ↗ m <sup>2</sup> 64	Toegangsdeur ↕ 193 X 238	Personen 👤 20	
AMP ⚡ 32	Ventilatie 🌀 Mechanisch	Vloer Type 📐 Dans	Grid 🗻 Nee
Geluidsarm 🔊 +++	Afmeting Studio ↕ 8,01 L x 7,93 B x 6,45 H		



## STUDIO 3

Oppervlakte ↗ m <sup>2</sup> 30	Toegangsdeur ↕ 193 X 238	Personen 👤 4	
AMP ⚡ Nvt	Ventilatie 🌀 Mechanisch	Vloer Type 📐 Tapijt	Grid 🗻 Nee
Geluidsarm 🔊 ++++	Afmeting Studio ↕ 5,08 L x 6,25 B x 2,80 H		



## STUDIO 4

Oppervlakte ↗ m <sup>2</sup> 76	Toegangsdeur ↕ 193 X 238	Personen 👤 20	
AMP ⚡ Nvt	Ventilatie 🌀 Natuurlijk	Vloer Type 📐 Dans	Grid 🗻 Nee
Geluidsarm 🔊 +	Afmeting Studio ↕ 8,39 L x 9,68 B x 3,30 H		



## STUDIO 5

Oppervlakte ↗ m <sup>2</sup> 29	Toegangsdeur ↕ 193 X 238	Personen 👤 6	
AMP ⚡ 32	Ventilatie 🌀 Natuurlijk	Vloer Type 📐 Hout	Grid 🗻 Nee
Geluidsarm 🔊 +	Afmeting Studio ↕ 4,00 L x 7,16 B x 3,30 H		

## VOORZIENINGEN

- Glasvezelaansluiting
- Verwarming mbv radiatoren
- De roldeur wordt transparant en voorzien van een loopdeur.
- de studios en de foyer op de begane grond zijn voorzien van luchtverversing met WTW-installatie.
- Er is een aansluiting voor een wasmachine
- 3 toiletten
- Doucheruimte
- Alle studio's op de begane grond beschikken over geïsoleerde wanden, zodat geluidsarme ruimten ontstaan. Studio's 2 en 3 beschikken ook over een geïsoleerd plafond.
- Studio 1 en 2 hebben een zwevende (dans)vloer.
- Studio 1 en 2 beschikken over een krachtstroomaansluiting van 32 ampère
- Studio 1 beschikt over een grid waaraan een gewicht gehangen kan worden. Maximale belasting van dakconstructie:
- Maximaal 100kg/m (lijnlast) of 500kg (puntlast in het midden) aan de spantliggers.
- Maximaal 114kg/m (lijnlast) of 350 kg (puntlast in het midden) aan de gordingen, voor indien h.o.h 2,40 m uit elkaar.
- Alle studio's op de begane grond hebben een toegangsopening van 1,8m breed x 2,3m hoog
- Het gebouw heeft een centrale toegangsdeur 2,8m breed x 2,7m hoog.
- Het gebouw beschikt over een Brandmeldinstallatie.

## TOEGESTAAN GEBRUIK

Toegestaan gebruik is bedrijf tot en met categorie 3.1', zakelijke dienstverlening zonder baliefunctie, en detailhandel.

Zie het bestemmingsplan voor de details. Daarnaast is het toegestaan gebruik van deze locatie specifiek: theaterproductieruimte en verzamelgebouw conform besluit 24 juli 2018.

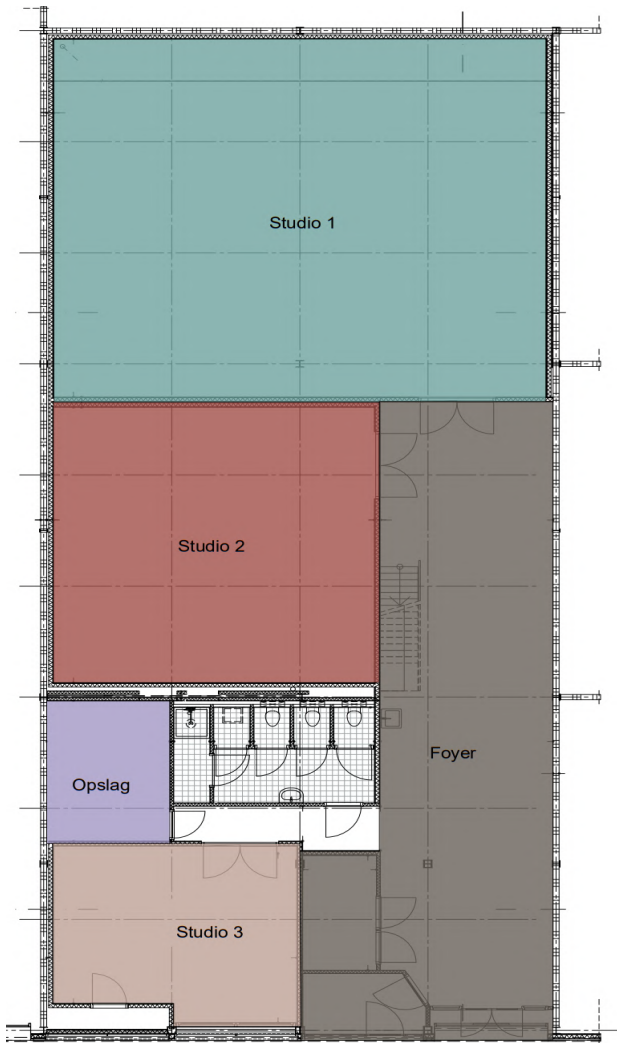
## HUURVOORWAARDEN

De huurprijs bedraagt 6.500 euro per maand ex BTW en servicekosten. De voorgestelde huurtermijn is 5+5 jaar. Hier kunnen wij, bijvoorbeeld in verband met financiering vanuit het kunstenplan van afwijken.

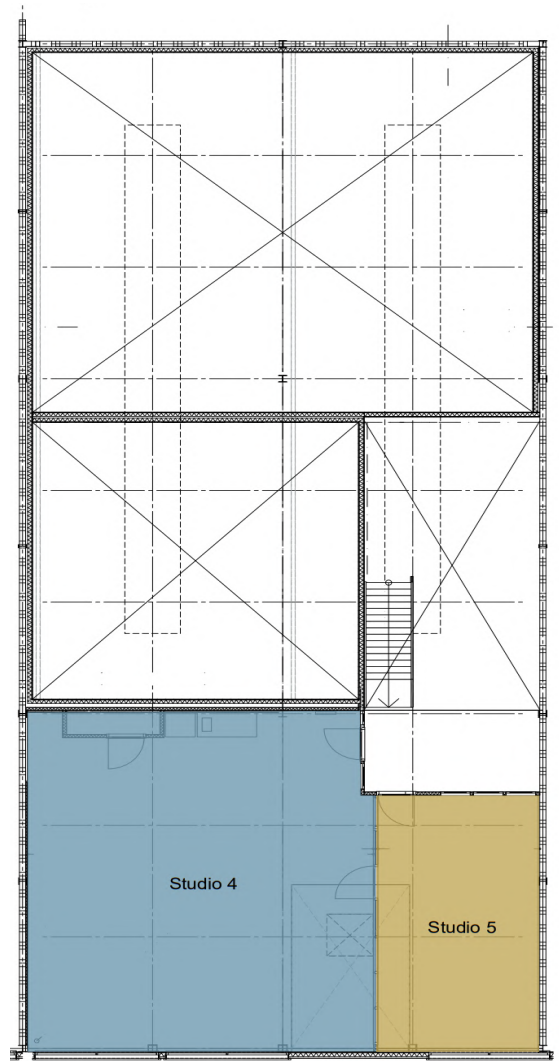
Er wordt een Standaard ROZ huurovereenkomst (2016 model) aangehouden, aangevuld met locatie specifieke voorwaarden. Wij vragen een borg van 3 maanden huur, te vermeerderen met servicekosten en BTW.

## SERVICEKOSTEN

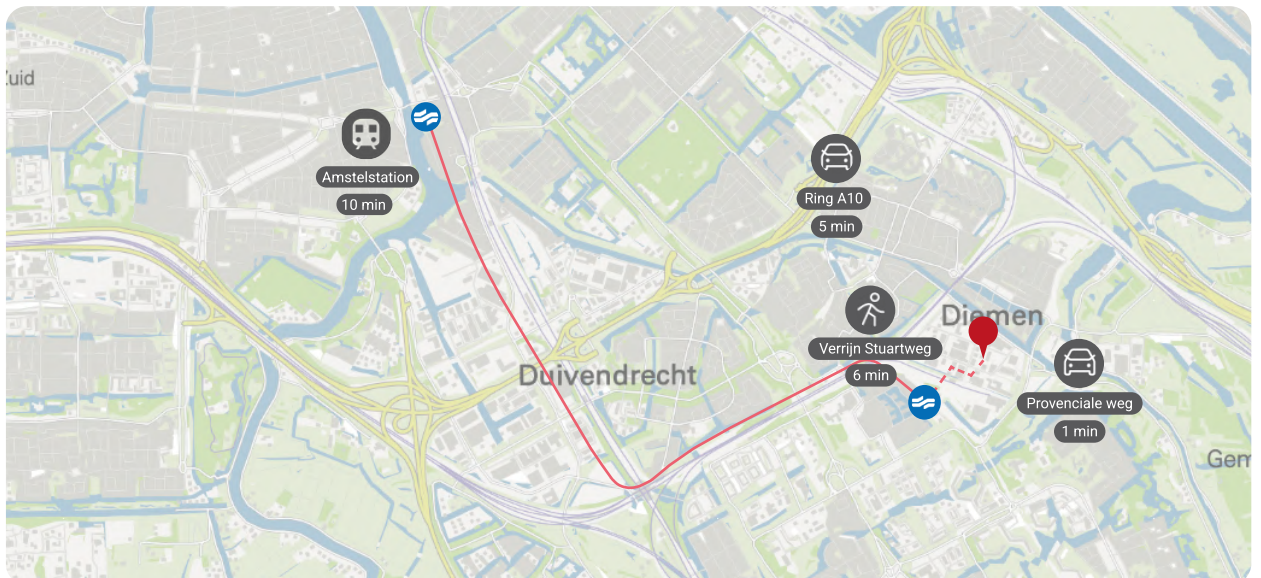
- Nuts indien geen eigen aansluiting (gas, elektra, water)
- Glasvezel dan wel ziggo-abonnement
- Onderhoud (voor zover aanwezig) van CV, warmtepomp, intercom, brandblusvoorzieningen, zonwering, voorzieningen algemene ruimten
- Schoonmaak algemene ruimte (indien afgesproken)
- Glasverzekering
- BMI (indien aanwezig)
- Administratiekosten 5%



Begane grond



Eerste verdieping



De locatie is goed bereikbaar met het **openbaar vervoer**; **Metrostation Verrijn Stuartweg** is op **6 minuten loopafstand**. En biedt gemakkelijke toegang tot de belangrijkste uitvalswegen. **Ringweg A10** is **5 minuten rijden**, net als de A1. Dit maakt de Diemerstudios goed bereikbaar. Wij hebben ook **5 parkeerplekken**.

DISCLAIMER: © Diemen 2024 - Wij hebben ons uiterste best gedaan om deze documenten te voorzien van duidelijke en juiste informatie. Hoewel wij deze documenten met zorg hebben samengesteld, kan aan deze informatie geen rechten worden ontleend. Alle eerdere documenten vervallen. Alle gesprekken zijn uitdrukkelijk onder voorbehoud van goedkeuring van de directie van Wijngaarde Vastgoed Exploitaties bv