


LACKIER- TROCKEN- KABINEN



Höchste Qualität mit
innovativster Technik

Lackier-Trockenkabinen



Produktübersicht

beta

S 2.0

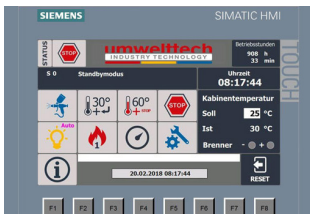


Das preisgünstige Einstiegsmodell mit dreiflügeligem Einfahrtsportal und TopMaster-Steuerung.



pilot

S 3.0



Die Profikabine mit vierflügeligem Einfahrtsportal und TopMaster- oder Touchscreen-Steuerung für die professionelle Anwendung.



pilot

S 4.0



Die Großraumkabine mit Sonderabmessungen für Länge, Breite und Höhe für den individuellen Einsatz.



Farben

Alle Kabinen und Ausführungsvarianten sind in den folgenden Farben erhältlich:



beta

S 2.0

Kabinen für Einsteiger

Technik von morgen

Die Lackier- und Trockenkabinen erfüllen schon heute die Standards von morgen, um eine lange Rentabilität und den größtmöglichen Nutzen für den Kunden zu sichern. Durch ein flexibles Modulsystem können wir Ihnen die richtige Kabine für Ihren individuellen Bedarf bieten.



BETA S 2.0 - Kabine mit zusätzlichem Vorbereitungsraum



BETA S 2.0 - Kabine mit Metallunterkonstruktion

Steuerung



- Übersichtlich gestaltete Steuerungsmodelle für einfache Bedienung
- Funktionen mittels Taster und Leuchten gesteuert und dargestellt

Beleuchtung



- Optimale Ausleuchtung durch Computerberechnungen
- Beleuchtung mit Tageslichtröhren oder LED

S 2.0

Technische Daten BETA S 2.0

Abmessungen	Länge mm	6010 – 7210
	Breite mm	3950
	Höhe mm	2600, 2800
Einfahrtstor		3-flügelig
Servicetür	mm	850 x 2000
Aggregate		direkt / indirekt
Aggregateleistung	m ³ /h	18.000 – 28.000
Lichterreihen		oben
Steuerung		TopMaster

nilot

S 3.0

Die Kabinen-Serie mit HVLS-System

Effizientestes Umluftsystem

Mit den Vorteilen des HVLS-Umluftsystems und der Touchscreen-Steuerung sind die Kabinen der Serie PILOT S 3.0 allen Anforderungen gewachsen. Als besonderes Plus wird das Einfahrtstor vierflügelig und über die gesamte Kabinbreite angeboten.



PILOT S 3.0 - Kabine mit Beleuchtungsreihen unten



Lackier-Trockenkabinen mit Touchpanel SPS Steuerung

S 3.0

Technische Daten PILOT S 3.0

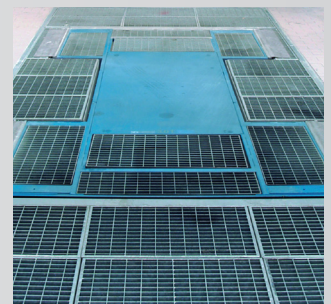
Abmessungen	Länge mm	6610 – 7810
	Breite mm	3960
	Höhe mm	2600, 2800, 3000
Einfahrtstor		4-flügelig
Servicetür	mm	850 x 2000
Aggregate		direkt / indirekt
Aggregateleistung	m³/h	18.000 – 32.000
Lichterreihen		oben und unten
Steuerung		TopMaster oder SPS

Beleuchtung



- Computerberechnete Ausleuchtung mit Tageslichtröhren oder LED
- Oben 3- oder 4-flammig, unten 2- oder 3-flammig

Gitterroste



- Verzinkte Gitterroste mit darunterliegender Aufnahme für Bodenfilter und integrierter Hebebühne

pilot

S 4.0

Die Großraum-Kabinen

Großer Nutzungsbereich

Zusätzlich zu den Vorteilen der PILOT S 3.0 - Serie, bieten die S 4.0 - Kabinen die Möglichkeit von Sonderabmessungen für die Länge, Breite und Höhe, um für alle Anwendungsfälle gerüstet zu sein.



Die PILOT S 4.0 - Kabinen in Serie



Mehrere Kabinen mit Vorbereitungsraum und -plätzen

HVLS-Umluftsystem



- Speziell entwickelt für Wasserlacke
- Keine Verschmutzung der Deckenfilter
- Kürzere Trockenzeiten durch höhere Luftgeschwindigkeit

Steuerung



- Ausgestattet mit hochwertiger Siemens-Industriesteuerung
- Übersichtliches Display für alle wichtigen Funktionen

S 4.0

Technische Daten PILOT S 4.0

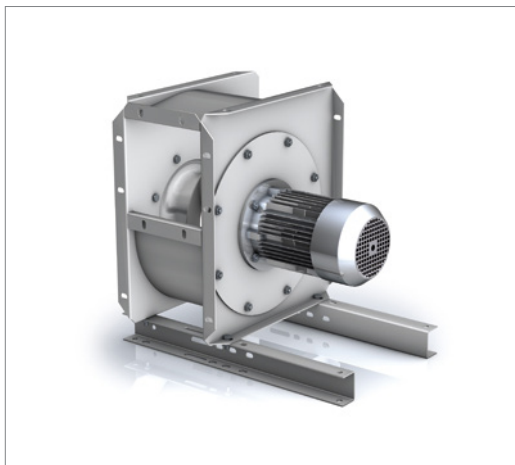
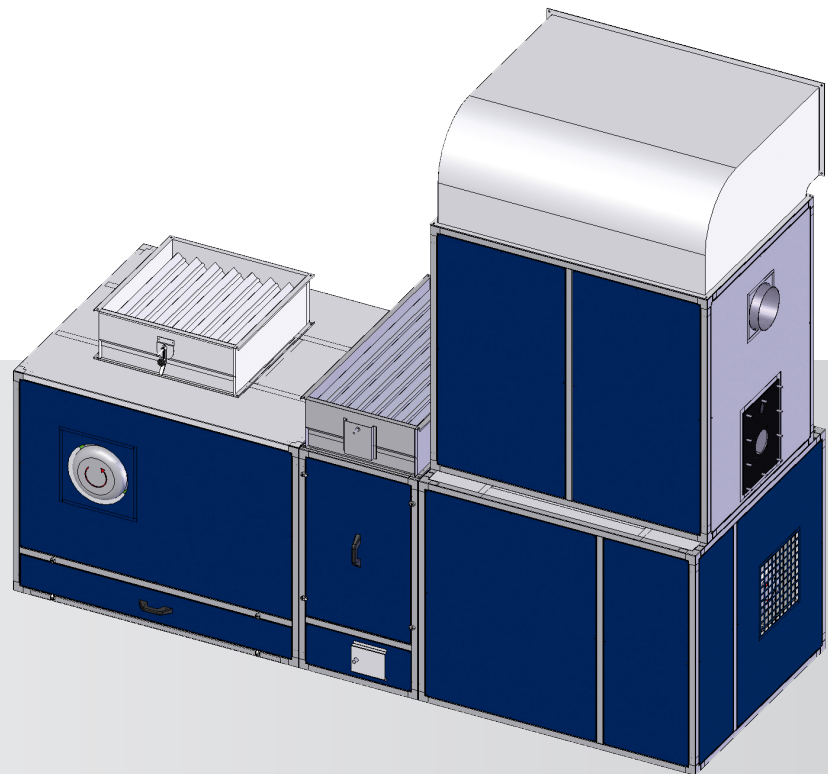
Abmessungen	Länge mm	7210 – 8410
	Breite mm	4260, 4570
	Höhe mm	2800, 3000, 3200
Einfahrtstor		4-flügelig
Servicetür	mm	850 x 2000
Aggregate		direkt / indirekt
Aggregateleistung	m ³ /h	24.000 – 36.000
Lichterreihen		oben und unten
Steuerung		TopMaster oder SPS

Technik

Anlage mit Direktantrieb

Ausführung

- Ventilator direkt am Motor
- Motordrehzahl 1470 U/min
- Höheres Druckverhalten
- Höhere Luftanströmung
- Kompakte Bauform



Aggregat mit Direktantrieb



Aggregate über den Kabinen



Aggregat

DIREKT

Technische Daten

Abmessungen	Länge mm	4100
	Breite mm	1500
	Höhe mm	2600
Aggregat		direkt angetrieben
Leistung	m ³ /h	18.000 – 36.000
Thermische Leistung	kW	200 – 400
Drehzahl	U/min.	1500

Filtersysteme

Je nach Anwendung können im Zu- und Abluftteil verschiedenste Filtergruppen installiert werden. Es können aber auch alternativ Aktivkohle-Filtereinheiten oder ein Wasser-Abreinigungssystem eingesetzt werden.



Farbnebelabscheider Hydro-Paint



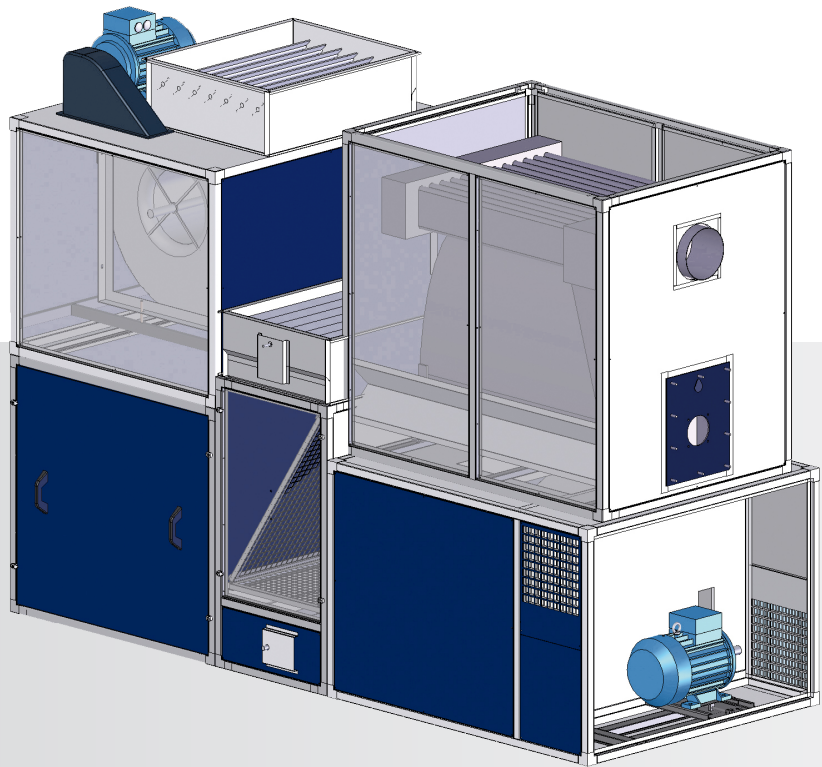
Filterflies G3 – M5



Anlage mit Keilriemenantrieb

Ausführung

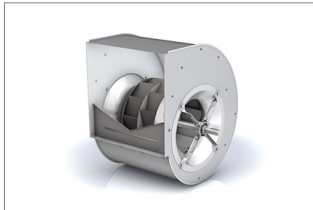
- Laufruhig durch niedrige Drehzahlen
- Verschleißarme Ausführung
- Gleichmäßige Luftanströmung
- Längere Lebensdauer
- Kompakte Bauform



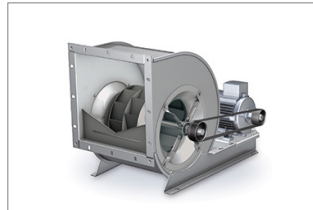
Vorwärts gekrümmte Schaufeln



Regulierklappe



Rückwärts gekrümmte Schaufeln



Keilriemenantrieb



Zuluftaggregat



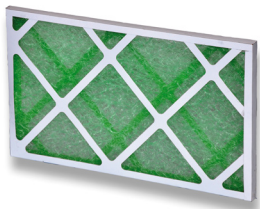
Aggregat-Detail

Filterklassen

- G3 – G4
- M5 – M6
- F6 – F7

G3 – F7

INDIREKT



Filterzellen



Taschenfilter

Technische Daten

Abmessungen	Länge mm	4100
	Breite mm	1500
	Höhe mm	2600
Aggregat		indirekt angetrieben
Leistung	m ³ /h	18.000 – 36.000
Thermische Leistung	kW	200 – 400
Drehzahl	U/min.	800 – 1100

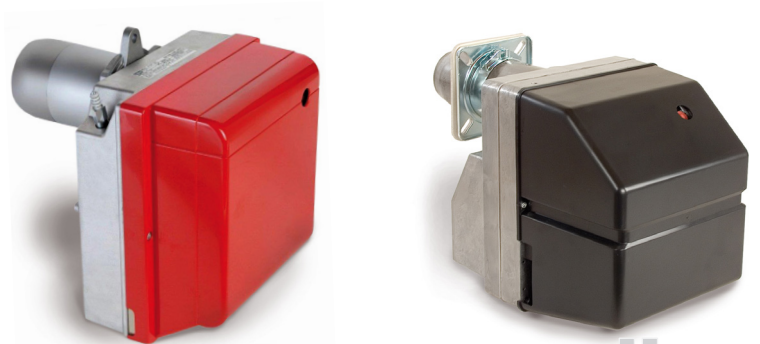
Beheizung

Brenner mit Öl oder Gas

Ölbrenner

Bei mehr als 98 % aller Lackieranlagen wird Öl oder Gas für die Beheizung der Zuluft eingesetzt. Die Brennerleistung reicht dabei, abhängig vom eingesetzten Aggregat, von 150 bis 600 kW.

Bei Ölanlagen kommen zweistufige Gebläse-brenner in Kompaktbauweise zum Einsatz.



ÖL

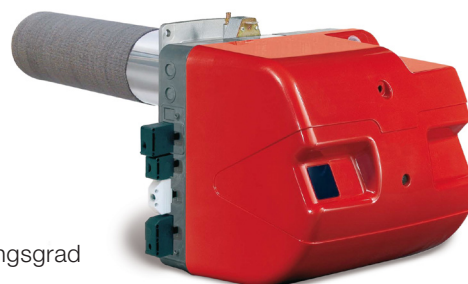
Technische Daten Ölbrenner		
Heizleistung	kW	150 – 600
Regelung		zweistufig
Brennstoff		Heizöl Leicht-Extraleicht, Biodiesel

Gasbrenner

Bei Kabinen mit Gasbefuerung werden aufgrund ihrer Vorteile nahezu nur mehr Gas-Direkt-Brenner eingesetzt.

Vorteile:

- Kein Wärmetauscher notwendig – 100 % Wirkungsgrad
- Kurze Aufheiz- und Abkühlzeiten
- Modulierende Regelung mit gleichbleibender Temperatur
- Kein Rauchgasfang notwendig



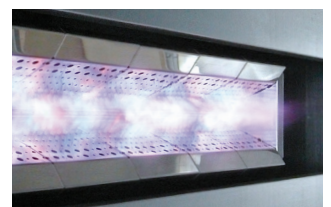
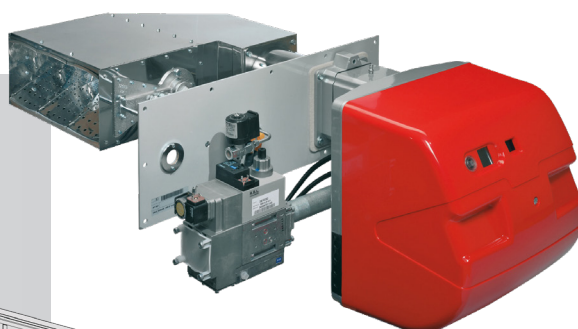
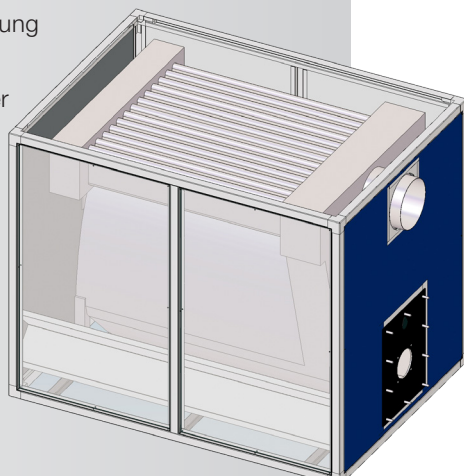
Minimale Leistung



Maximale Leistung

Wärmetauscher

- Mit dreifacher Heißluftschleife
- Aus Chrom-Nickel-Stahl für höchste Beanspruchung und lange Lebensdauer
- Für Öl- oder Gasbrenner geeignet



GAS

Technische Daten Gasbrenner		
Heizleistung	kW	150 – 600
Regelung		modulierend
Brennstoff		Erdgas, Flüssiggas

Steuerung

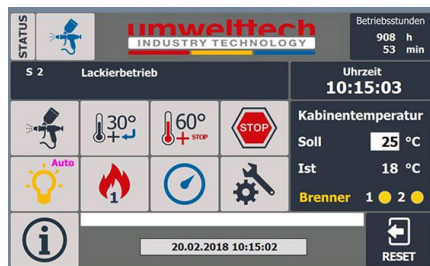


Manuell oder mit Touchscreen

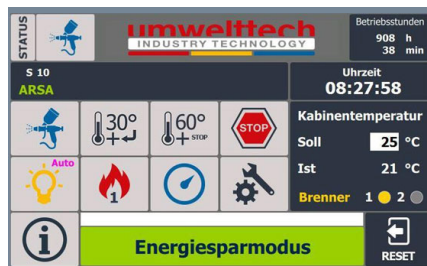
SPS-Touchscreen-Steuerung

Die Systeme sind mit hochwertigen Siemens-Industriesteuerungen und Touch-Panels ausgestattet, die eine äußerst einfache und bequeme Bedienung erlauben. Das übersichtlich gestaltete Display ermöglicht einfachen Zugriff auf alle wichtigen Einstellungen und Funktionen.

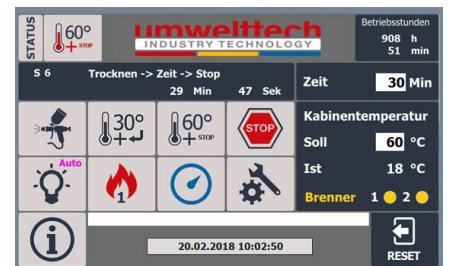
Unterschiedliche Einstellungen, speziell abgestimmt auf die verschiedenen Lacke und Beschichtungssysteme, sind schnell und einfach zu verändern.



Kabine im Lackierbetrieb



Steuerung im Energiesparmodus



Anlage im Trockenbetrieb

Standard- und TopMaster-Steuerung

Die übersichtlich gestalteten Modelle der Standard- und TopMaster-Steuerung ermöglichen eine einfache Bedienung und Regelung der Anlage im niederen Preissegment.

Alle wichtigen Funktionen wie Temperatur, Trocknungszeiten, Ein-Aus oder die Funktionsanzeigen werden mit Taster und Leuchten gesteuert und dargestellt.



Standard-Steuerung



TopMaster-Steuerung

Ausführungsvarianten

Keine Wünsche
bleiben offen

Unendliche Möglichkeiten

Durch die vielfältigen Kombinations- und Einsatzmöglichkeiten unserer unterschiedlichen Lackier-Trockenkabinen, auch in Verbindung mit Lackier- und Lackmischräumen, können alle Kundenwünsche individuell geplant und umgesetzt werden.



Umwelttech Lackier-Trockenkabinen zeugen von höchster Qualität und entsprechen den modernsten Standards. Für Ausstattung und Größe sind den Wünschen unserer Kunden keine Grenzen gesetzt – **geht nicht, gibt es nicht!**



PILOT S 4.0 - Kabine mit Lackmischraum



PILOT S 4.0 - Kabinen mit Vorbereitungsplätzen



PILOT S 4.0 - Kabine

Einsatz LKW- und Industriekabinen

Groß und individuell

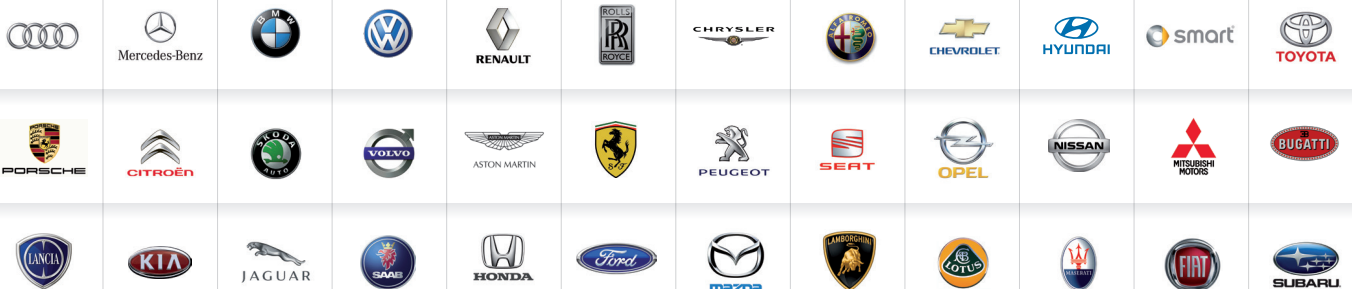
Anlagen für Großraumfahrzeuge wie LKWs und Busse oder Kabinen mit Sonderabmessungen für Gewerbe und Industrie runden das Sortiment ab. Die Anlagen werden kundenspezifisch ausgearbeitet und gebaut. Integrierte Förder- und Schienensysteme oder Sonderausstattungen für Spezialanwendungen werden auf die jeweiligen Bedürfnisse abgestimmt, sodass alle Anforderungen erfüllt werden können.



- **Erste Priorität: Qualität – Preis – Leistung**
- Kabinen werden auf die Erfordernisse abgestimmt
- Materialkomponenten von höchster Qualität
- Sehr leise im Betrieb



Unsere Referenzen



DER UMWELT ZULIEBE!

Druck- und Satzfehler vorbehalten.

Mehr Erfolg durch
intelligente Technik



umweltech[®]
INDUSTRY TECHNOLOGY

VORSPRUNG DURCH ERFAHRUNG



www.umwelttech.at
www.lackieranlage.at

LA-TECHNIK LTD., Mooskirchnerstraße 44, 8561 Söding, Austria
Tel. 03137 - 50491 - 00, Fax 03137 - 50491 - 24, office@umwelttech.at