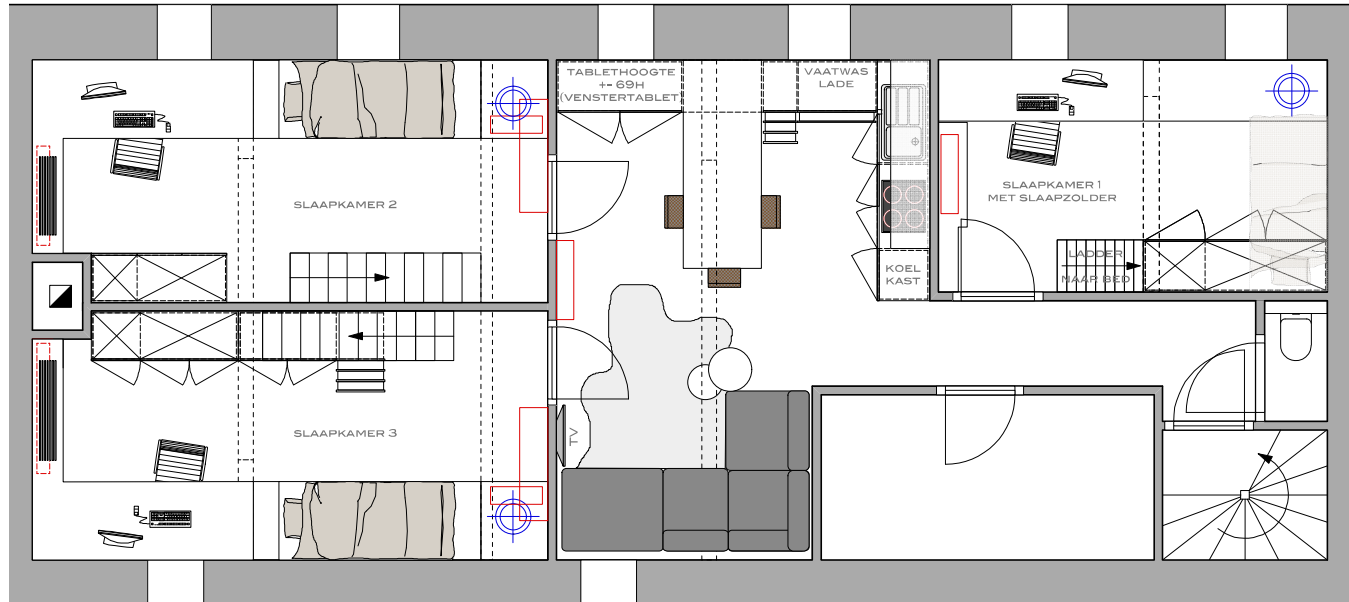




VRH, Leuven

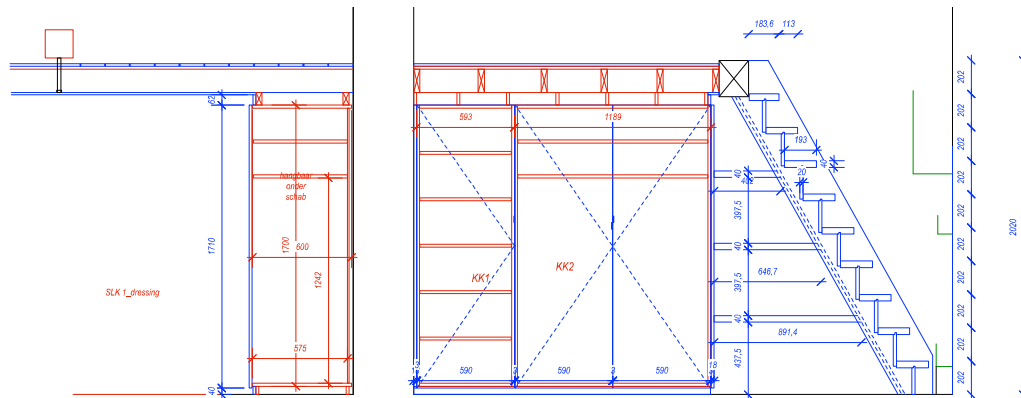




2 zeventiende eeuwse begijnhofwoningen werden samengevoegd tot 1. Op de zolder ontstond er een volume waar 3 slaapkamers en een centrale leefruimte konden gecreëerd worden. De uitdaging was om het hele verhaal logistiek binnen te krijgen. De toegang was ofwel een smalle draaitrap of een raamopening van 50 bij 80cm.

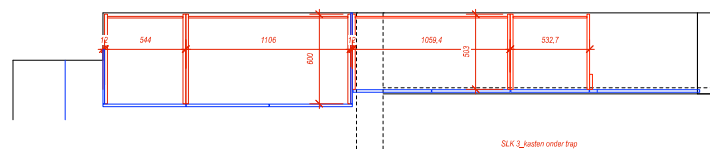
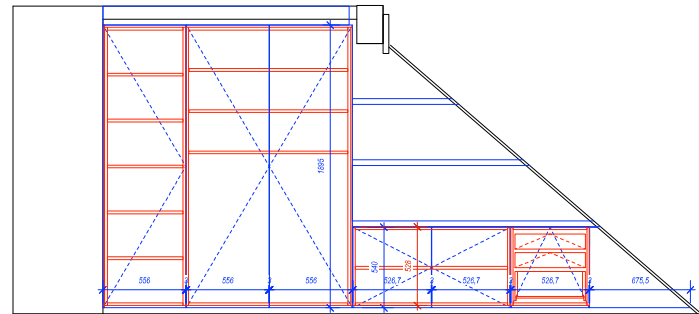
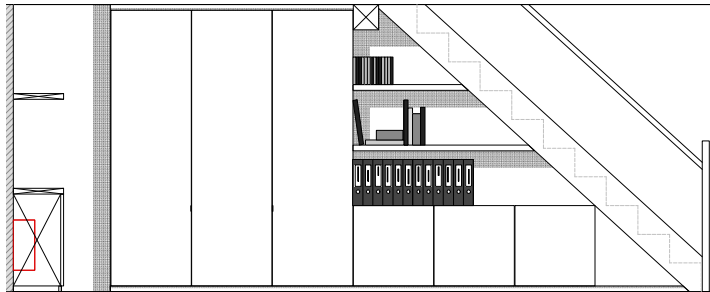
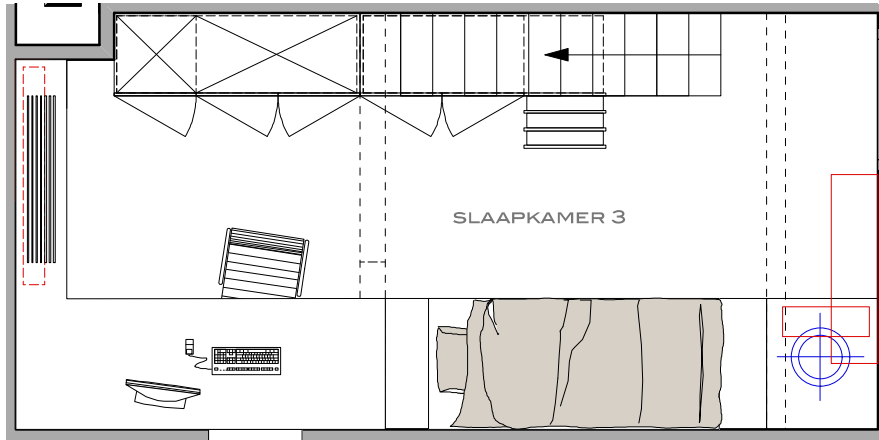
Elke slaapkamer werd voorzien van een maatwerk bureau en dressingkast. Slaapkamer 2 en 3 kregen onder het dak nog een douchekamer.





De eerste slaapkamer kreeg een tussenverdiep, waarop het bed kon staan. In losse onderdelen werd een trap ter plekke gemonteerd. Het geheel van massief hout werd in eenzelfde tint wit gelakt, zoals de muren.

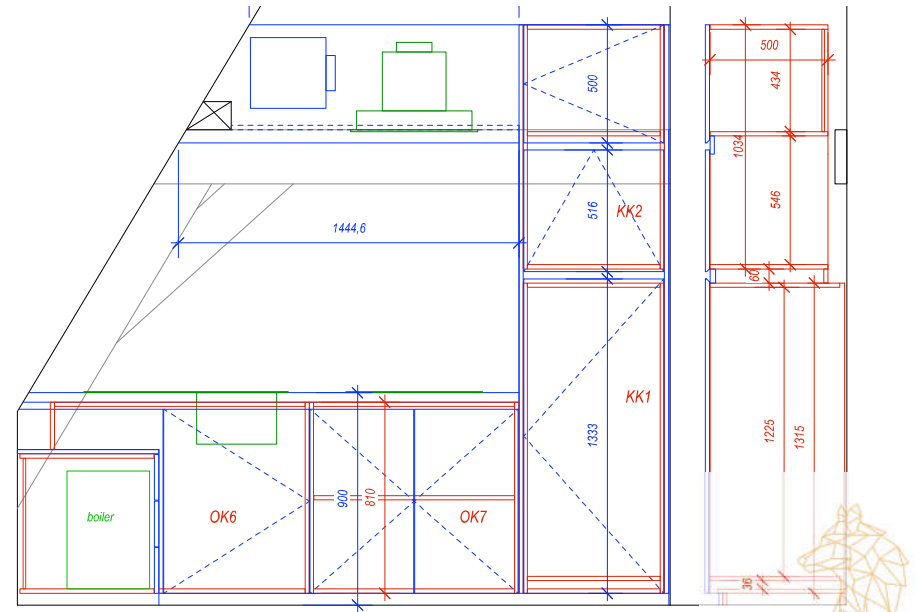
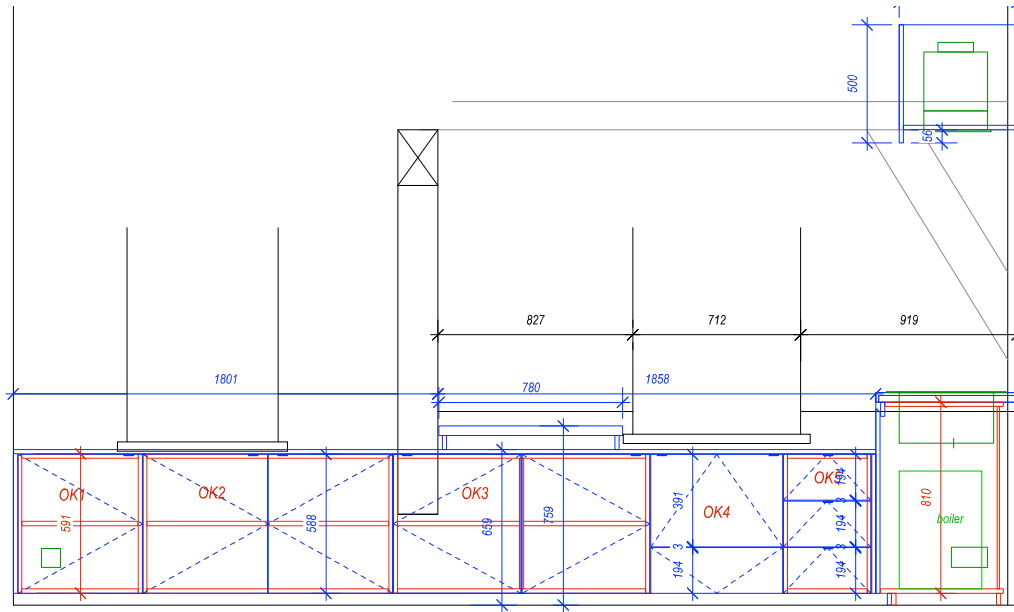
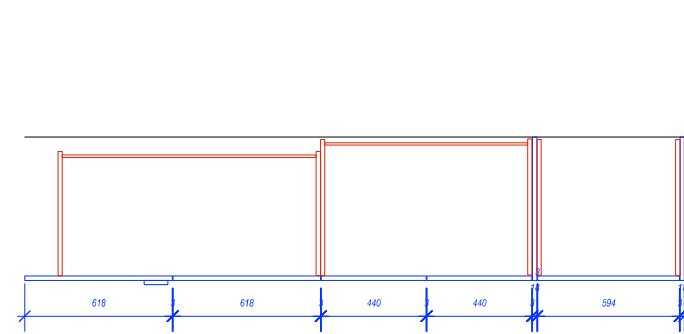
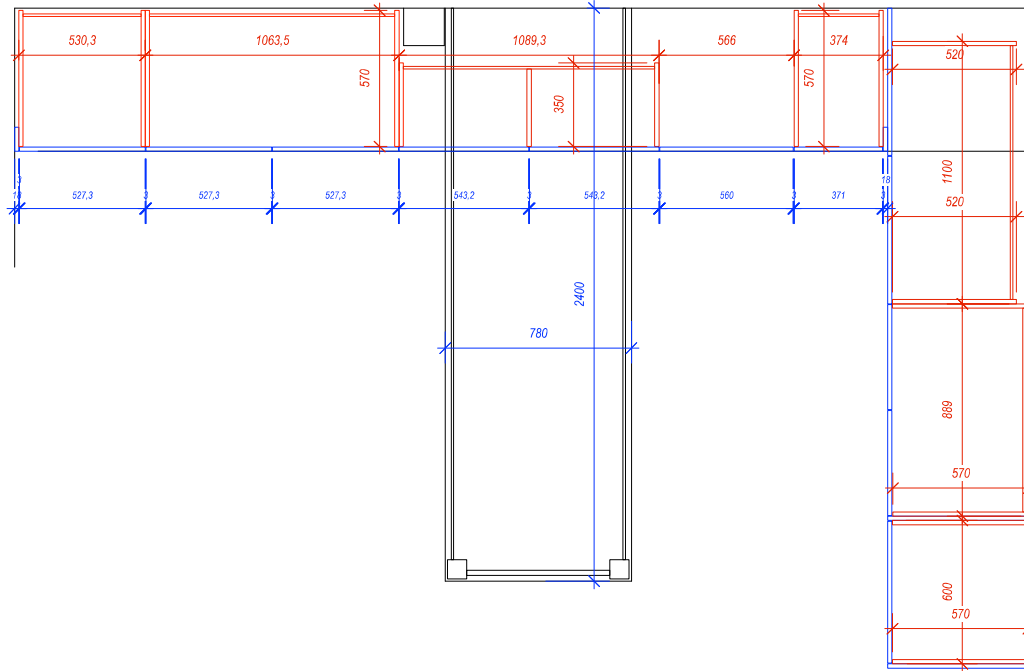




SLK_2_Rasten onder trap







Keuken_lage kasten

Keuken_hoge kasten



