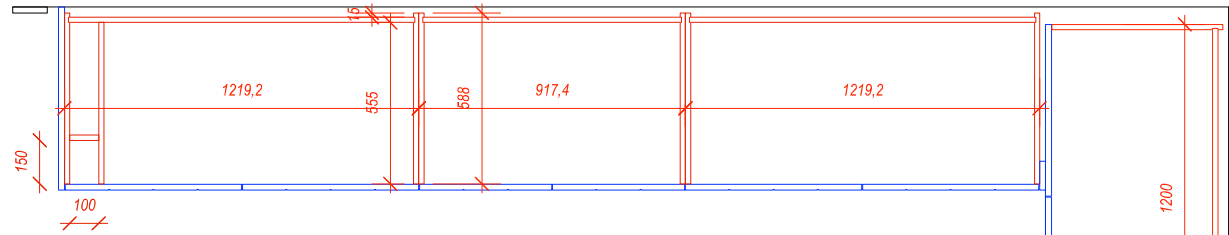
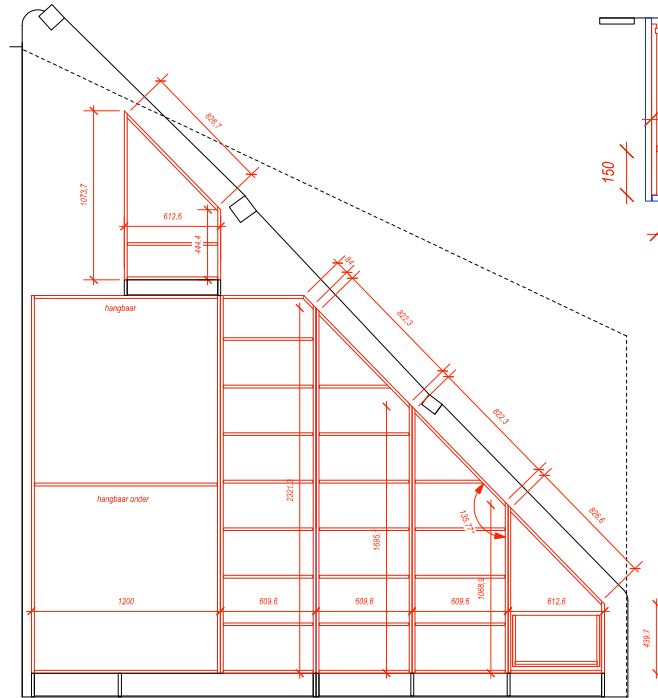




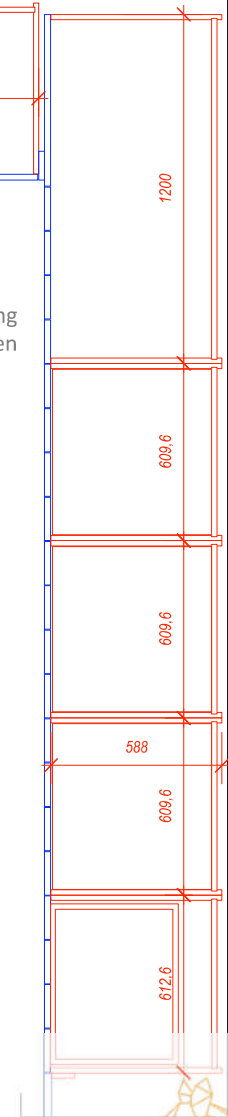
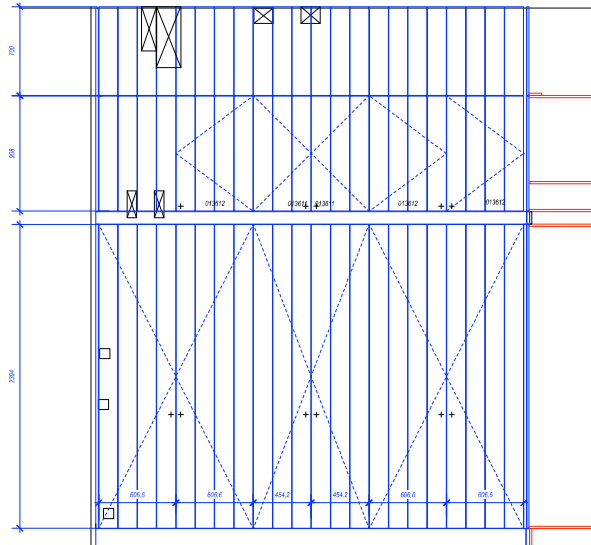
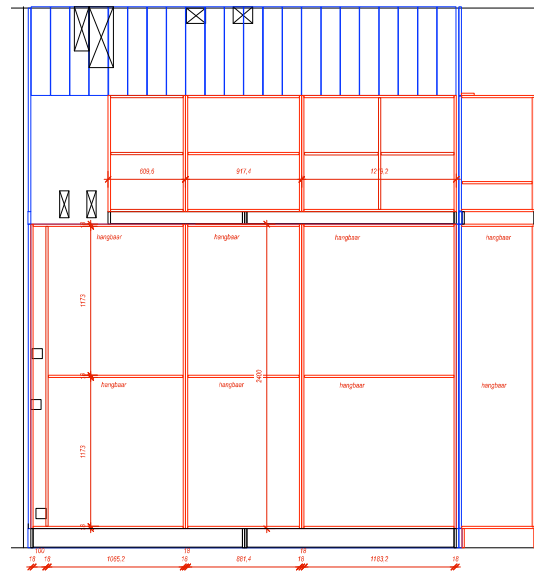
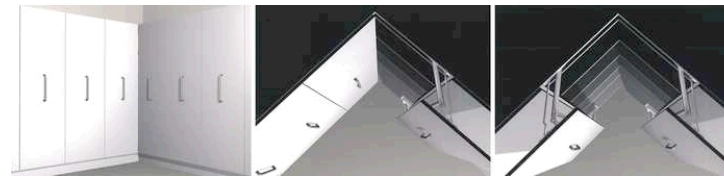
VRH\_Kapelle-op-den-Bos

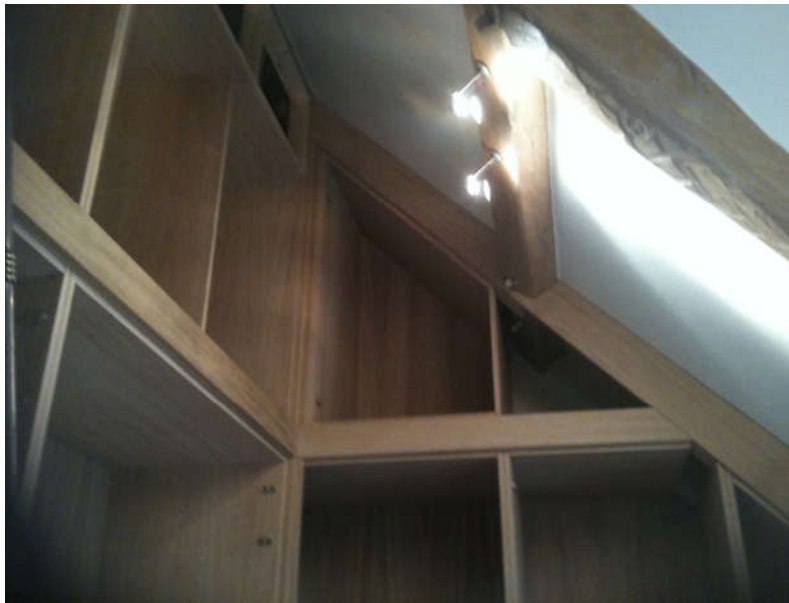
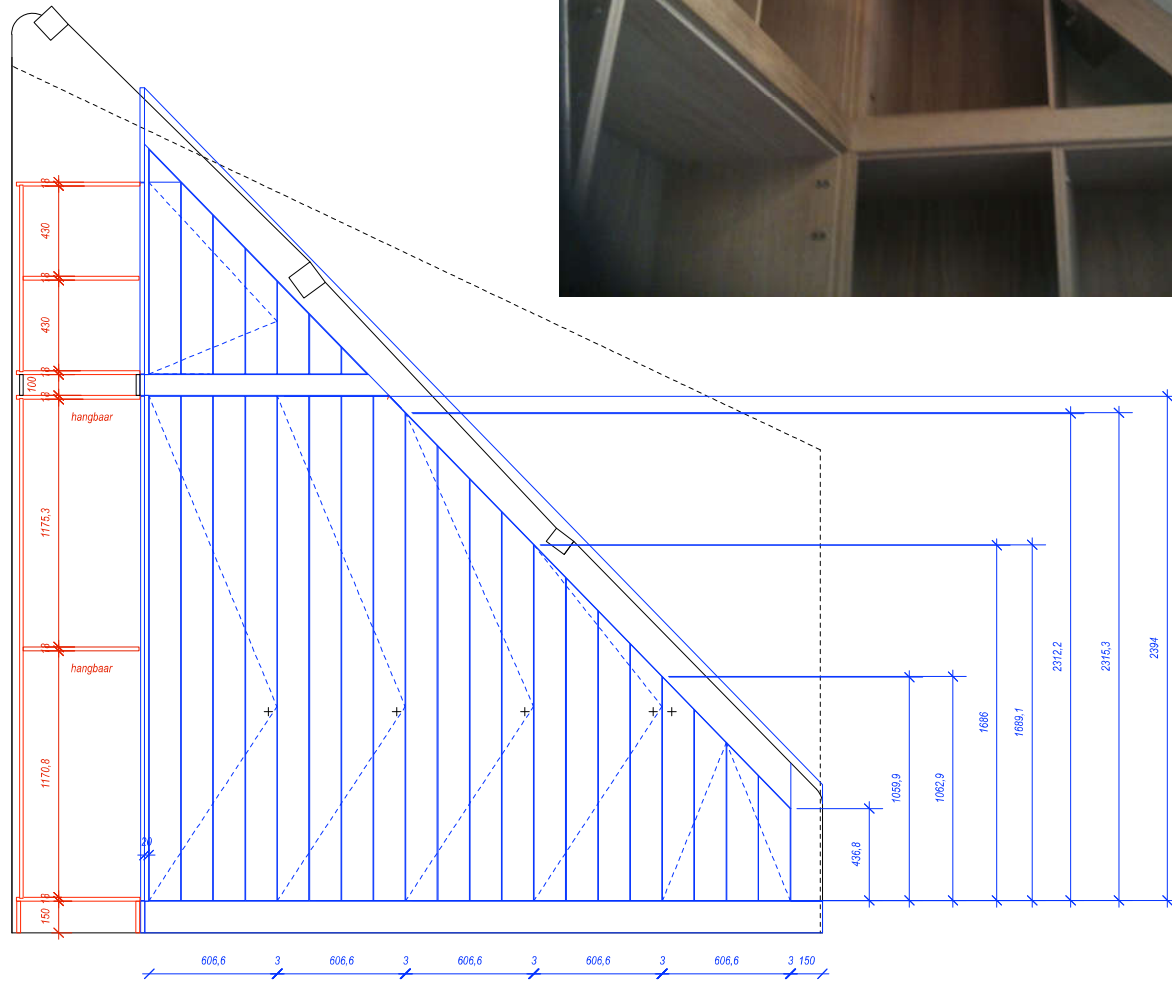


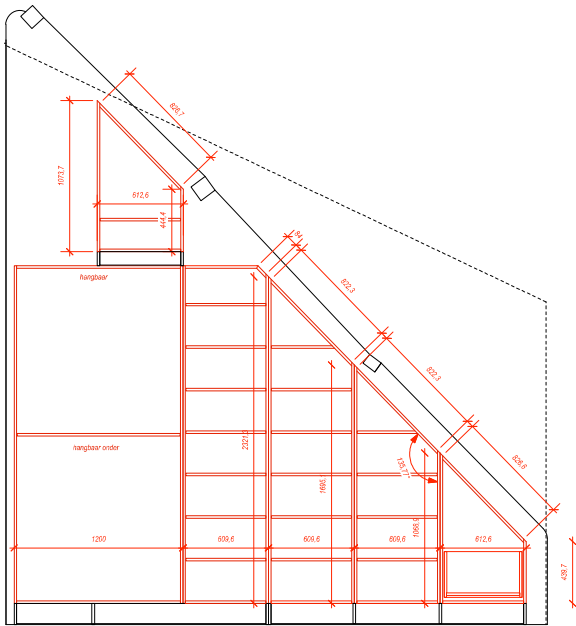


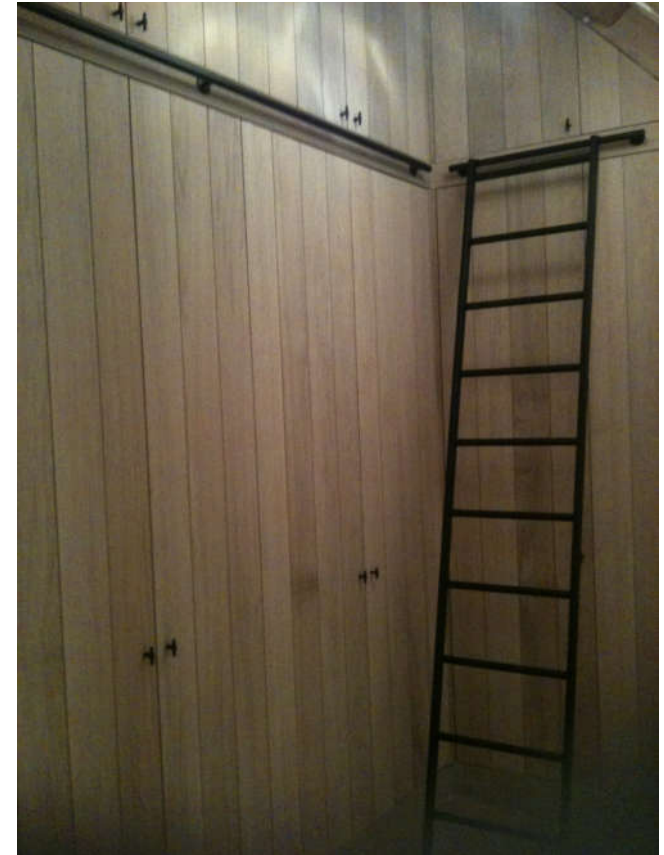
**De opdracht:**

In een 19<sup>e</sup> eeuwse hoeve een bestaande gastenkamer ombouwen tot een dressing onder schuin dak. Daarbij lag de moeilijkheid in het werken rond oude balken en onder een schuin dak dat nog eens scheef wegliep.









De binnenzijde van de kasten werd uitgevoerd in eik finer blokplaat.  
De buitenzijde werd gemaakt in massieve eik, waarvan de fronten in een beplanking met zwaluwstaart om het geheel stabiel te houden.  
Tussen de kolom- en opzetkasten hebben we een smeedijzeren rail met verplaatsbare ladder voorzien. Zwart gecoat.





De massieve beplanking werd haarfijn rond het oude dakgebinte geplaatst.

