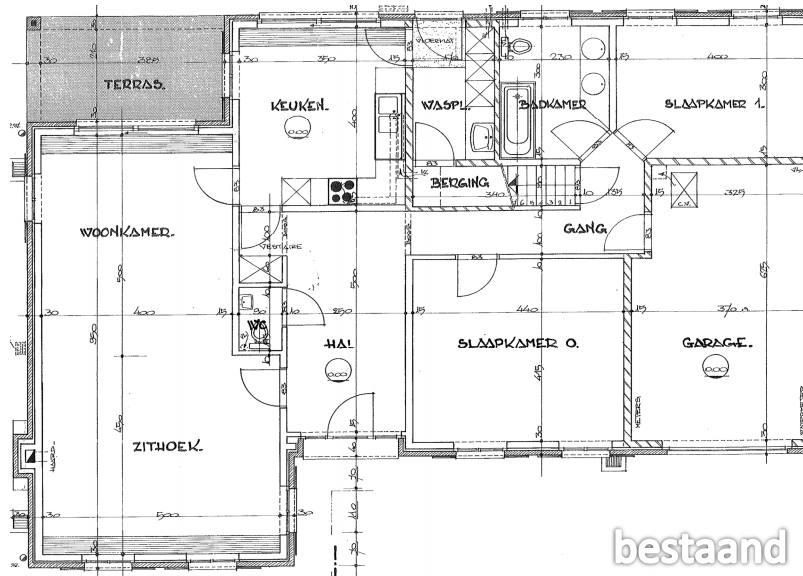




VHF, Turnhout



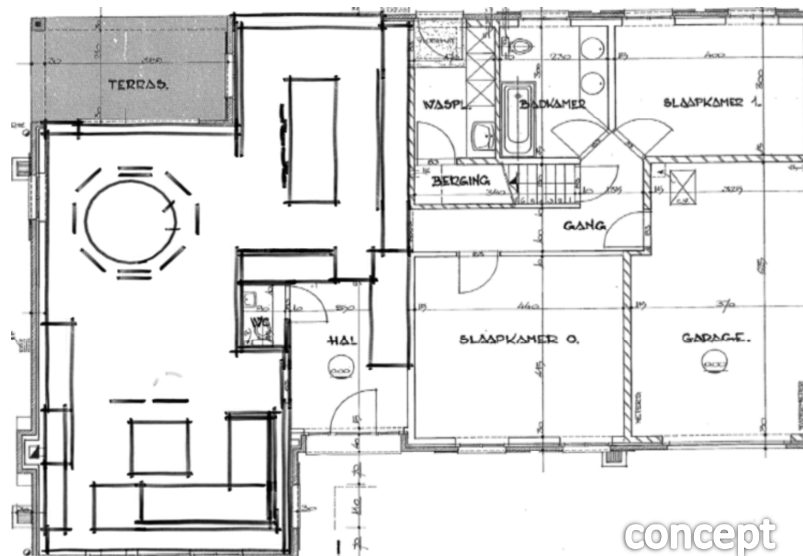


bestaand

Het idee kwam er om de keuken te vergroten en qua beleving centraler aanwezig te laten zijn. Daarvoor werd de deur van de woonkamer vervangen door een vrije opening van meer dan 2 meter.

De nieuwe keuken werd meer in de hal geplaatst, zodat er ook een directe toegang ontstond van de keuken naar het nachtgedeelte. Voorheen lag deze functie in de inkomhal.

Bij de inkom werd een vestiairekast geplaatst, de toiletruimte werd opgefrist en voorzien van een strakke blinde deur. Tussen hal en zithoek kwam een metalen deur met glas om het geheel open te trekken.

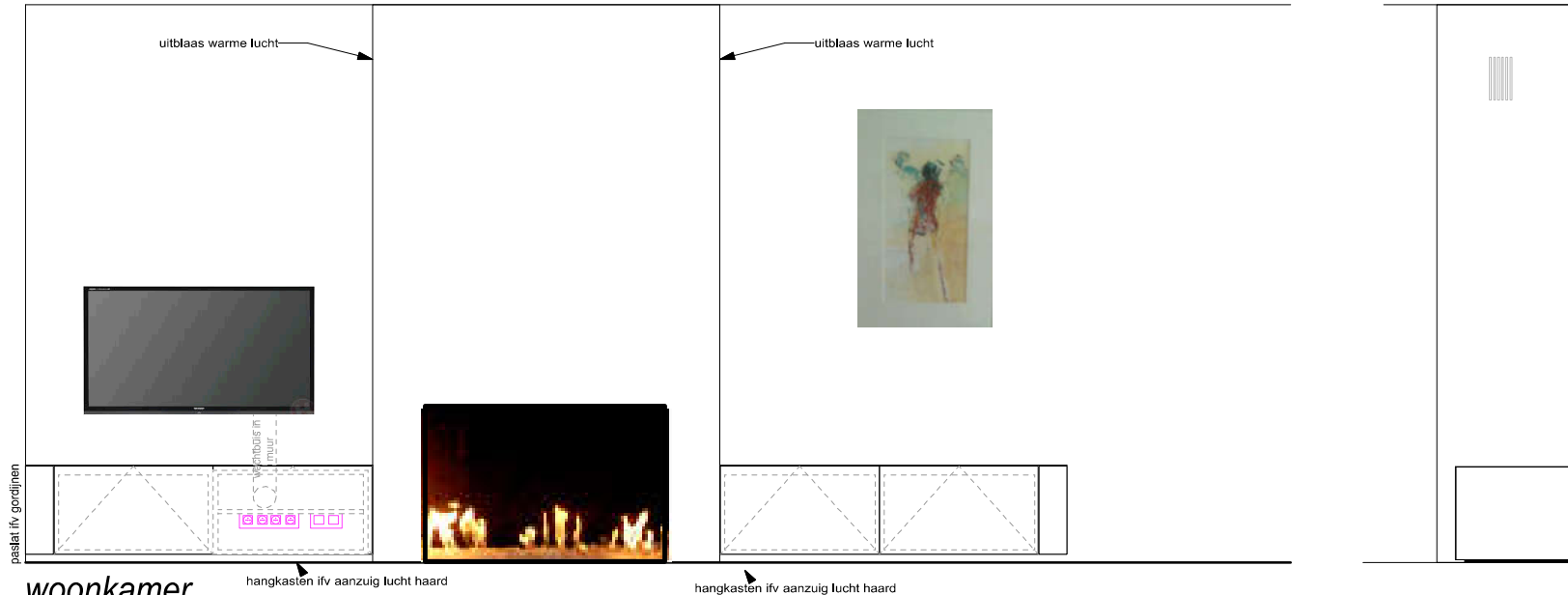


concept

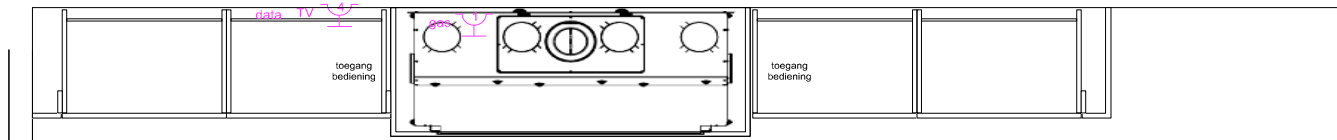
De keuken werd voorzien van een centraal eiland, een lage kookwand en een hoge toestellenwand.

Een minimaal verlaagd plafond werd geplaatst zodat de verlichting volgens een bepaalde uitlijning kon gepositioneerd worden.





woonkamer
 buitenzijde in MDF gelakt
 fronten in verstek met tablet
 tip on systeem





voor



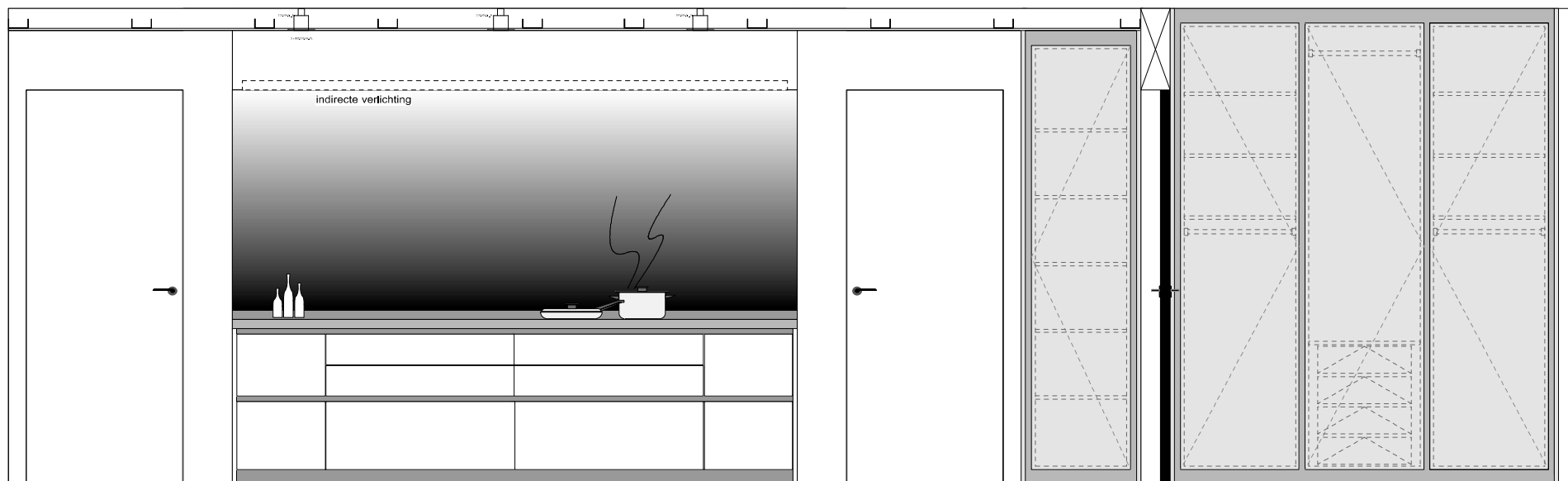
tijdens



na

De bestaande haard en ombouw werden vervangen door een nieuwe gashaard met ombouw. Links en rechts flankeren lage kasten het centrale element.



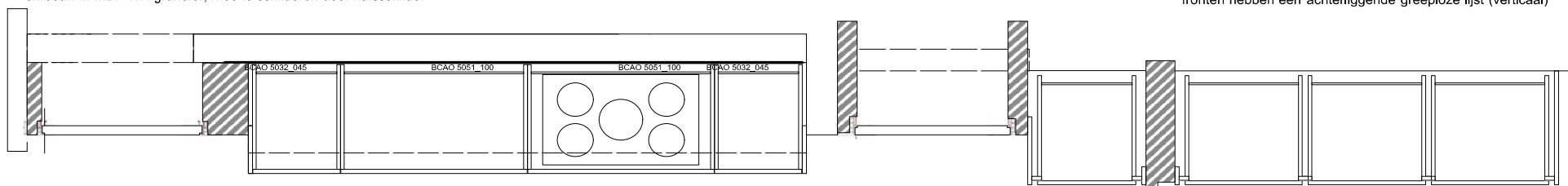


keuken_kookwand

buitenzijde kasten eik fineer geborsteld, wit gelakt
ombouw in MDF WR grundier, mee te schilderen door huisschilder

vestiaire

eik fineer, referentie kleur parket Llamet Cuba Alpine
fronten hebben een achterliggende greeploze lijst (verticaal)

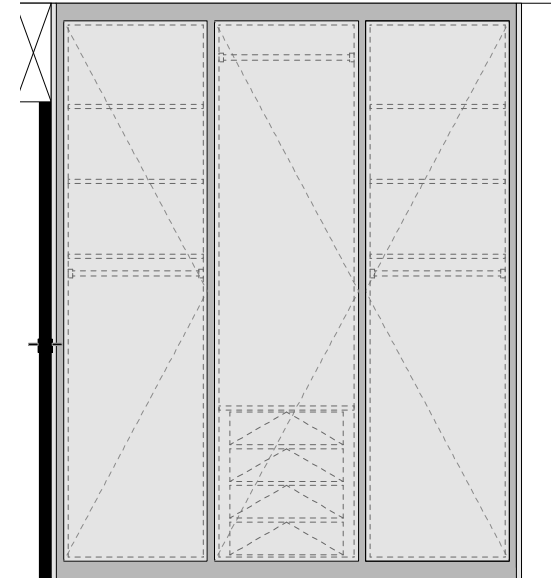


Lage kasten met laden vormen het kookgedeelte. Dit blok werd ombouwd met een terugliggend muurgeheel met 2 geïntegreerde blinde deuren. In de bovenzijde werd de dampkap weggewerkt en tegen de achterwand hebben we indirecte verlichting geplaatst.



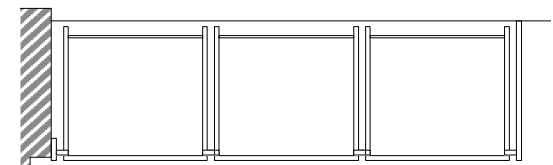


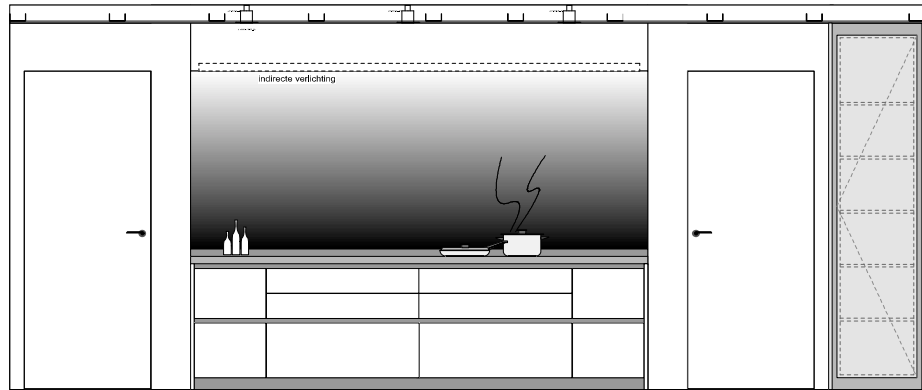
De vestiairekast is verticaal greeploos. Links en rechts met hangbaar en legplanken, centraal met binnenladen. Om deze kast eye-catcher te laten zijn werd er naar de keuken een nieuwe blinde deur geplaatst, mee geschilderd in de kleur en structuur van de muur.



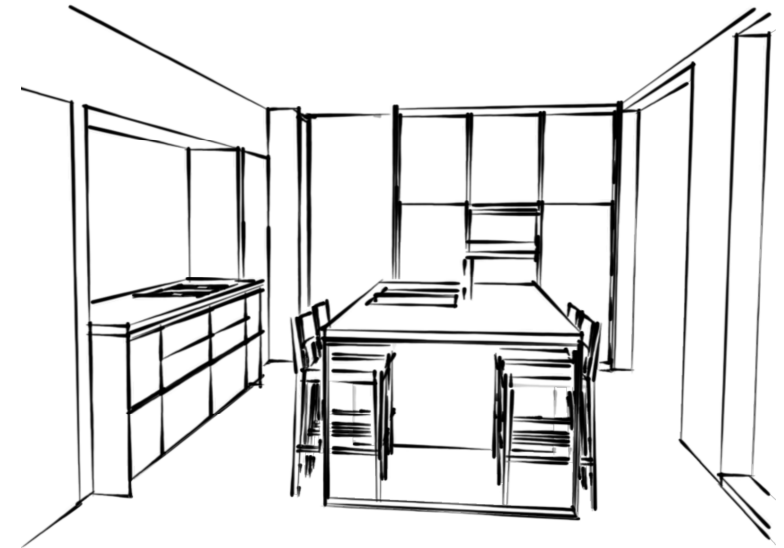
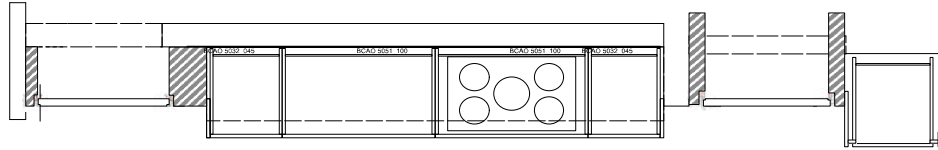
vestiaire

eik fineer, referentie kleur parket Llamet Cuba Alpine
fronten hebben een achterliggende greeploze lijst (verticaal)





keuken_kookwand
 buitenzijde kasten eik lineer geborsteld, wit gelakt
 ombouw in MDF WR grondier, mee te schilderen door huisschilder



De keuken werd voorzien van een centraal eiland, een lage kookwand en een hoge toestellenwand.



De muur tussen keuken en eetkamer kreeg een vrije opening van meer dan 2 meter.

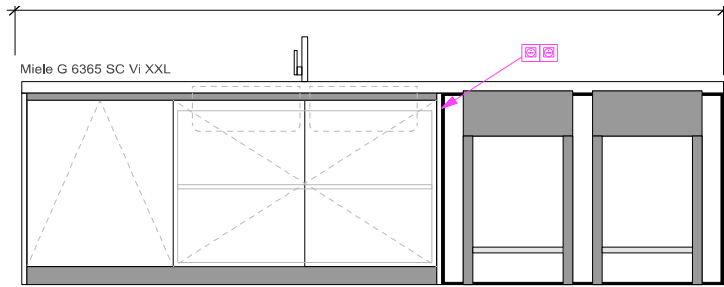




Het kookgedeelte, voorzien van laden en schuiven. Bovenop een massief natuurstenen werkblad.

Bovenaan een afzuigunit en indirecte verlichting.

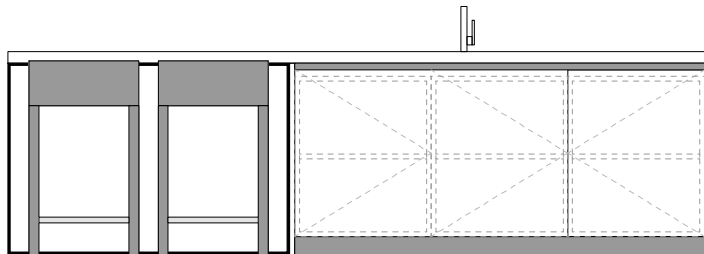
De natuurstenen vloer werd millimeter gewijs uitgelijnd op de onderkasten van het kookgedeelte en het speleiland.



Miele G 6365 SC Vi XXL

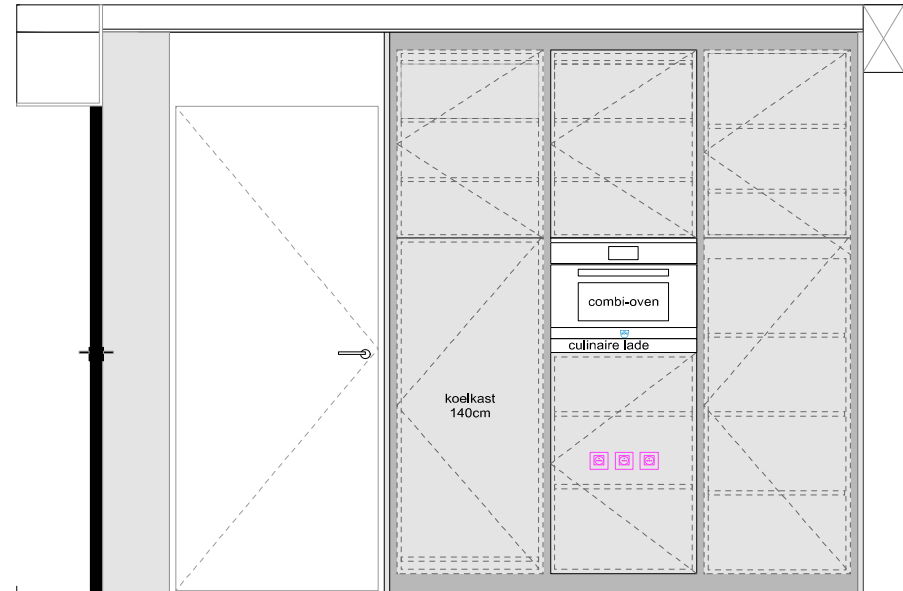
keuken_zicht naar eetkamer

buitenzijde kasten eik fineer geborsteld, wit gelakt



keuken_zicht vanuit eetkamer

buitenzijde kasten eik fineer geborsteld, wit gelakt



keuken_toestellenwand

MDF WR satijnglans gelakt

fronten hebben een achterliggende greeploze lijst (verticaal)

