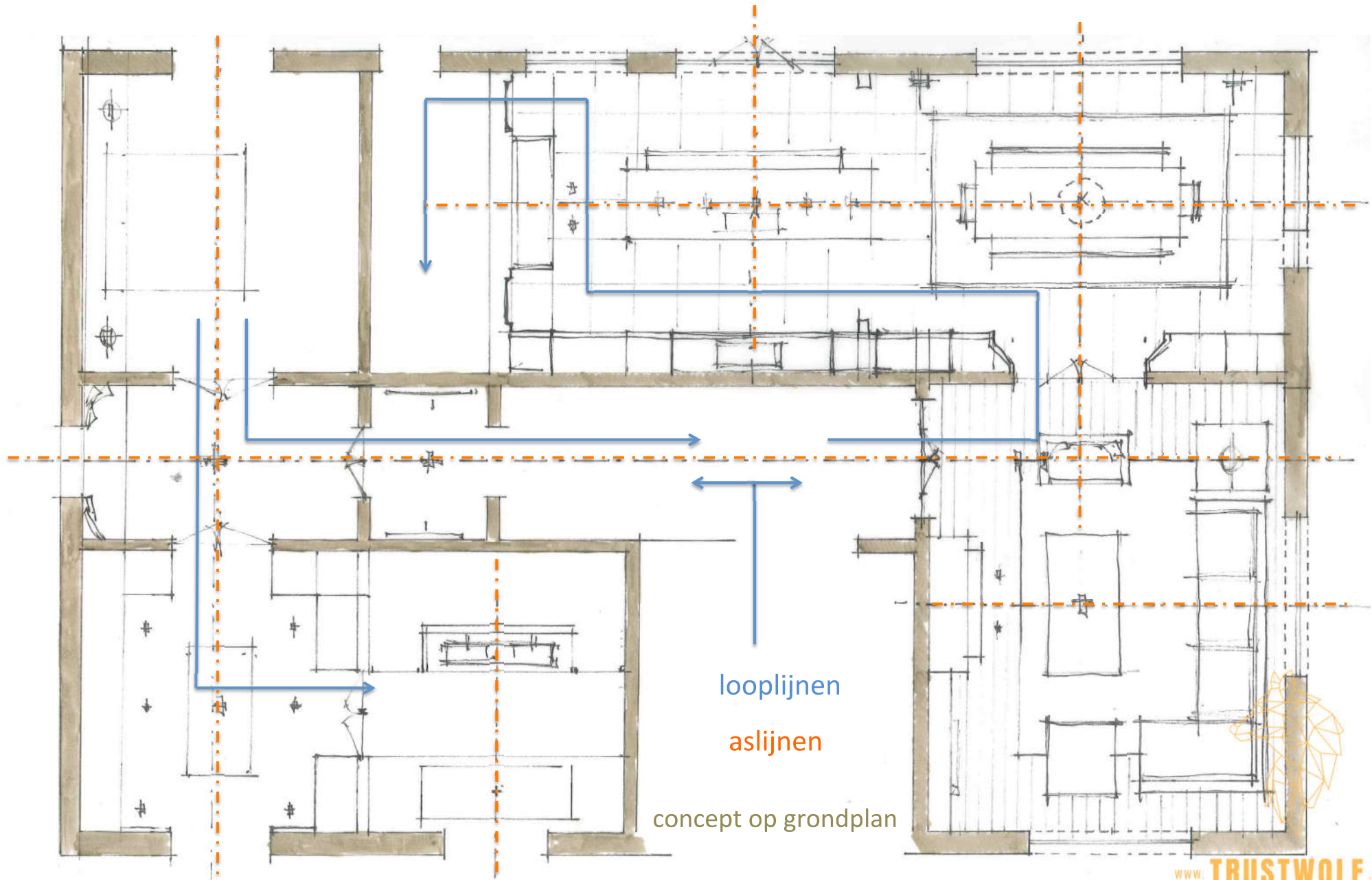




VDM, Grimbergen



ONTWERPSCHETS

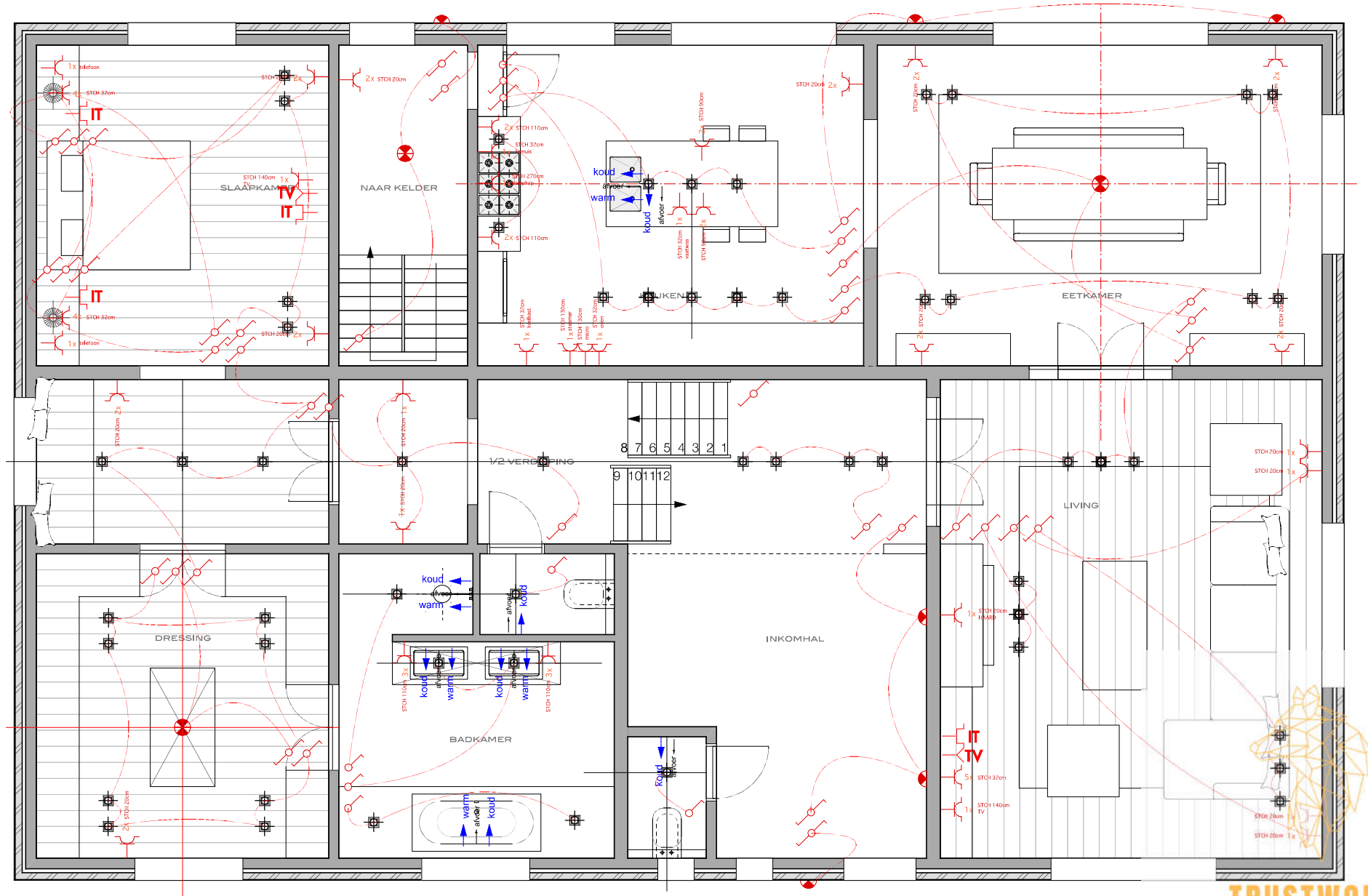


looplijnen

aslijnen

concept op grondplan

UITVOERINGSPLAN





Voor de beleving van een woning zijn **circulatie** en **looproutes** essentiële zaken. Indien nodig laten we openingen dicht maken en creëren we er nieuwe op basis van een **doordachte uitlijning**. Ook voor het maken van nieuwe ruimtes voeren we deze ingrijpen door.





De zolderruimte werd leeggemaakt. Alle nutsvoorzieningen werden ontmanteld en vervangen door nieuwe leidingen.



De keramische tegel is blijven liggen. Hierin werden de kabels ingeslepen. Achteraf werd het geheel geschuurd en met egaline uitgevuld. Vervolgens werd parket geplaatst.

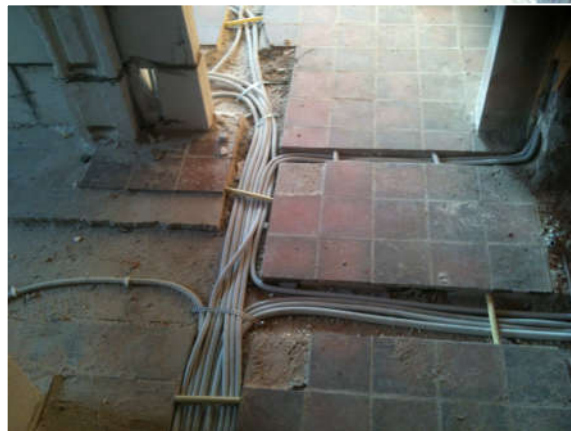


In de muren werd nieuwe wandverlichting geplaatst. De betonblokken werden bezet en geschilderd.





Onder het bestaande plafond werd een **verlaagd plafond** geplaatst. Zo konden nutsleidingen weggewerkt worden en inbouwverlichting voorzien, zonder te raken aan de constructie.

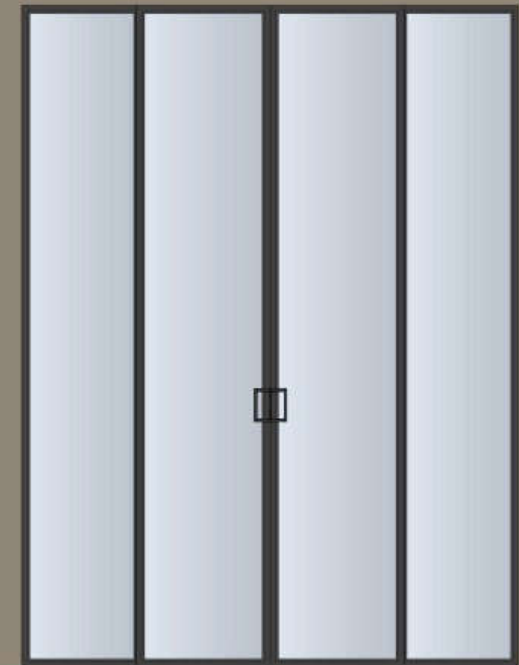


De oude vloer lag overal en op hetzelfde niveau. In de nieuwe situatie kwam er zowel **parket** als **natuursteen**, elk met hun eigen dikte. Bovendien kwamen er met de vervanging van de elektriciteit nieuwe kabels op de betonplaat. Om dit alles weg te werken en gelijk te trekken werd er een **nieuwe uitvullaag** (chappe) gelegd.



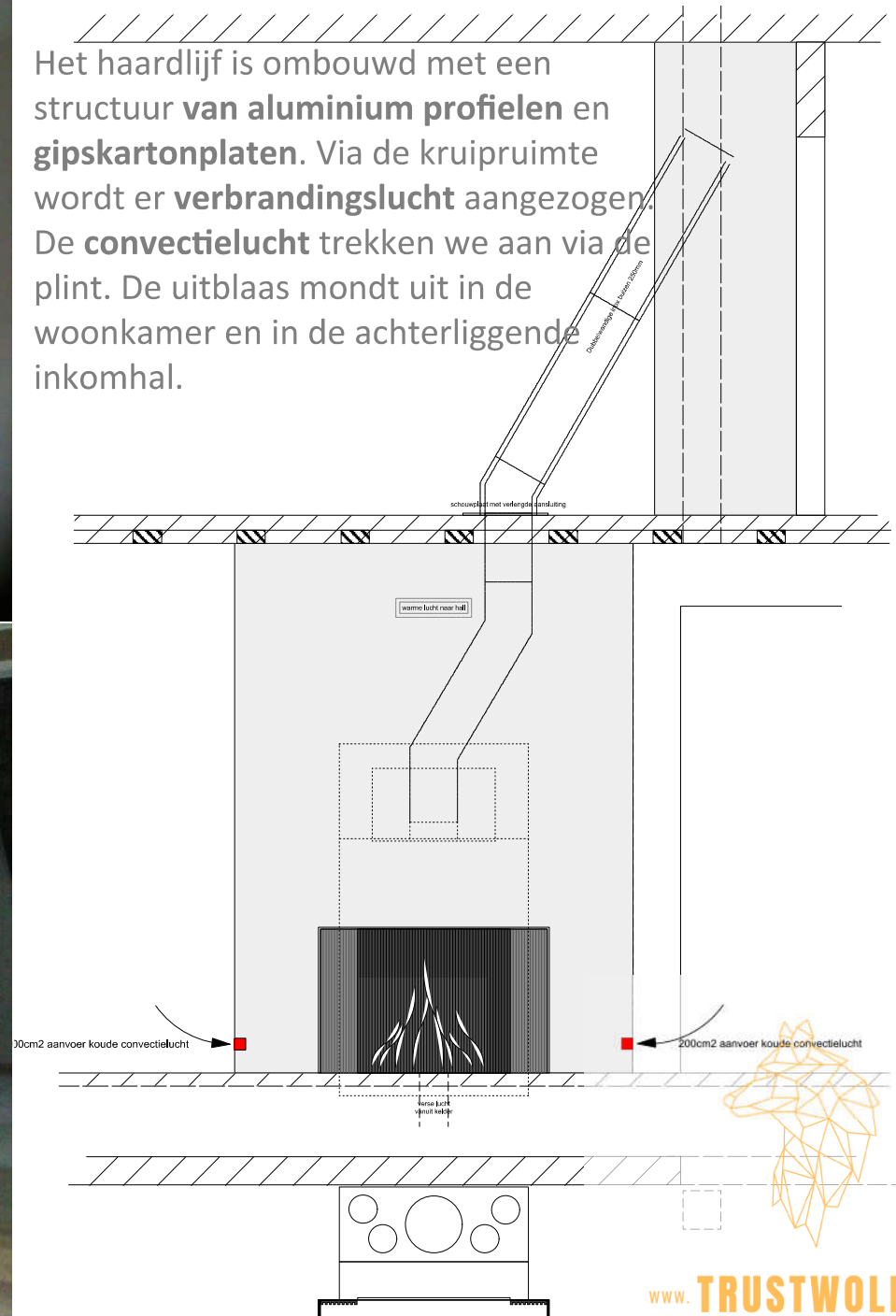


De bestaande haard werd afgebroken, de deur links ervan dichtgemetst en een nieuwe bredere opening gemaakt rechts. Er werd een **nieuwe houthaard** geplaatst, met behoud van het bestaande **rookafvoerkanaal**. De zware plafondbalken werden verwijderd en een nieuw vals plafond met **inbouwverlichting** werd geplaatst.





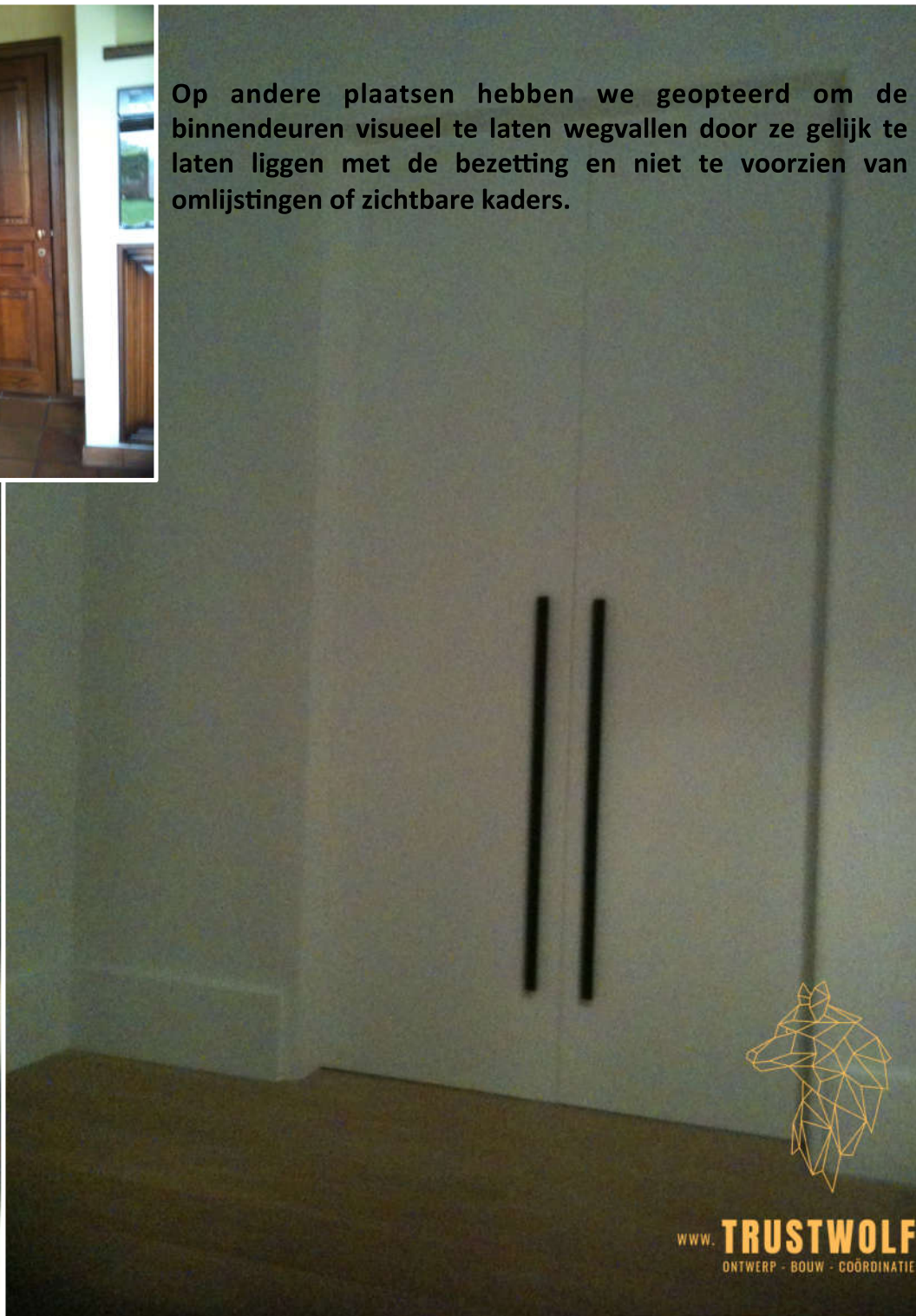
Het haardlijf is ombouwd met een structuur van **aluminium profielen** en **gipskartonplaten**. Via de kruipruimte wordt er **verbrandingslucht** aangezogen. De **convectielucht** trekken we aan via de plint. De uitblaas mondt uit in de woonkamer en in de achterliggende inkomhal.

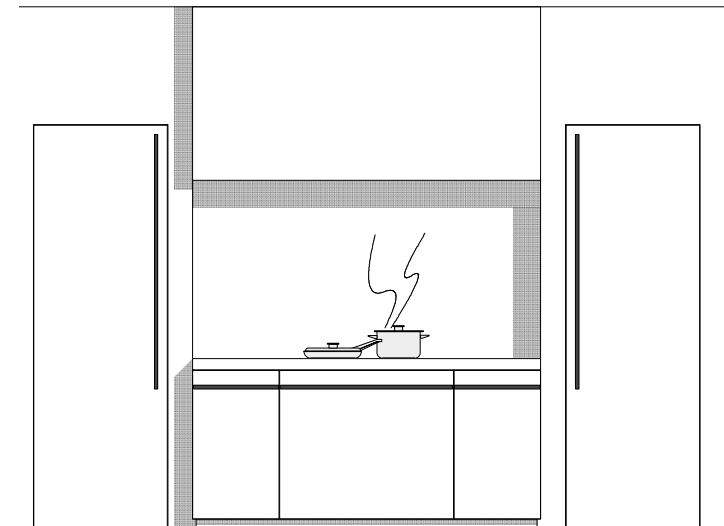
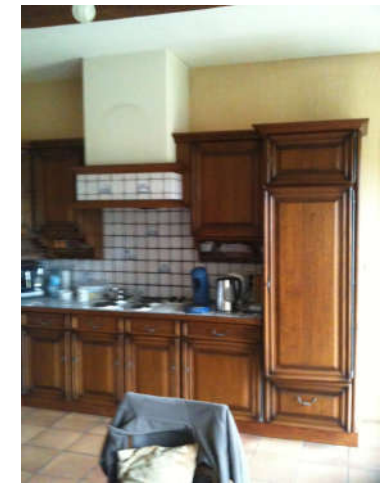


De bestaande binnendeuren werden uitgebroken, genummerd en gestockeerd. Dit met de intentie om ze te recupereren en met de nieuwe look te integreren. Daarom hebben we de klassieke look behouden, maar ze een hedendaags karakter gegeven door ze zwart te lakken en voorzien van nieuw beslag.

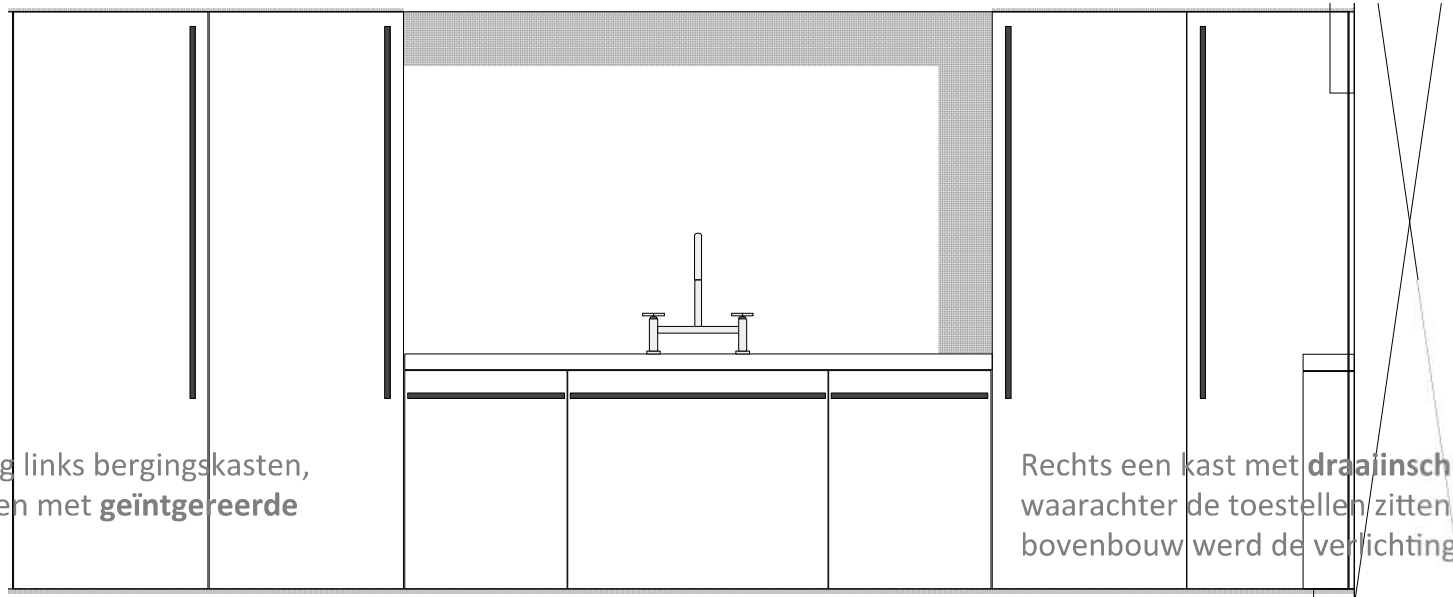


Op andere plaatsen hebben we geopteerd om de binnendeuren visueel te laten wegvallen door ze gelijk te laten liggen met de bezetting en niet te voorzien van omlijstingen of zichtbare kaders.





De nieuwe keuken werd net als de inkomhal en de badkamers voorzien van **natuursteen tegels**. De kookwand is opgebouwd uit onderkasten in **gebeitste eik finer**. Bovenop een wit **solid surface werkblad**. De ombouw in MDF gelakt, links met een kast, rechts met een deur naar een achterliggende ruimte.

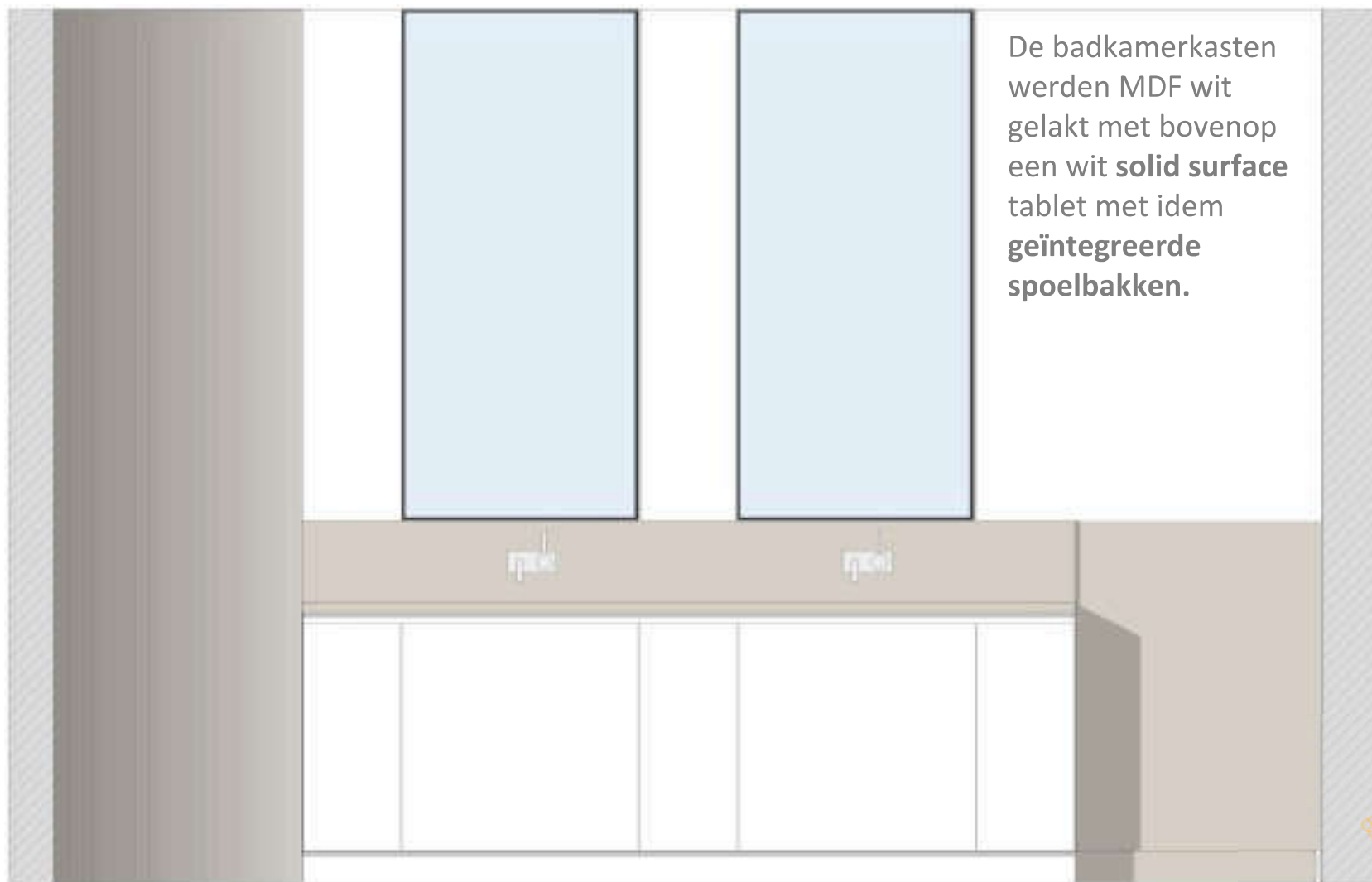


De spoelwand kreeg links bergingskasten, centraal onderkasten met **geïntegreerde vaatwas**.

Rechts een kast met **draaiinschuiffront**, waarachter de toestellen zitten. In de bovenbouw werd de ventilatie geïntegreerd.

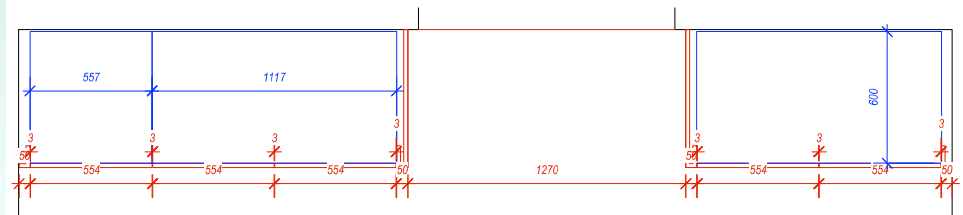
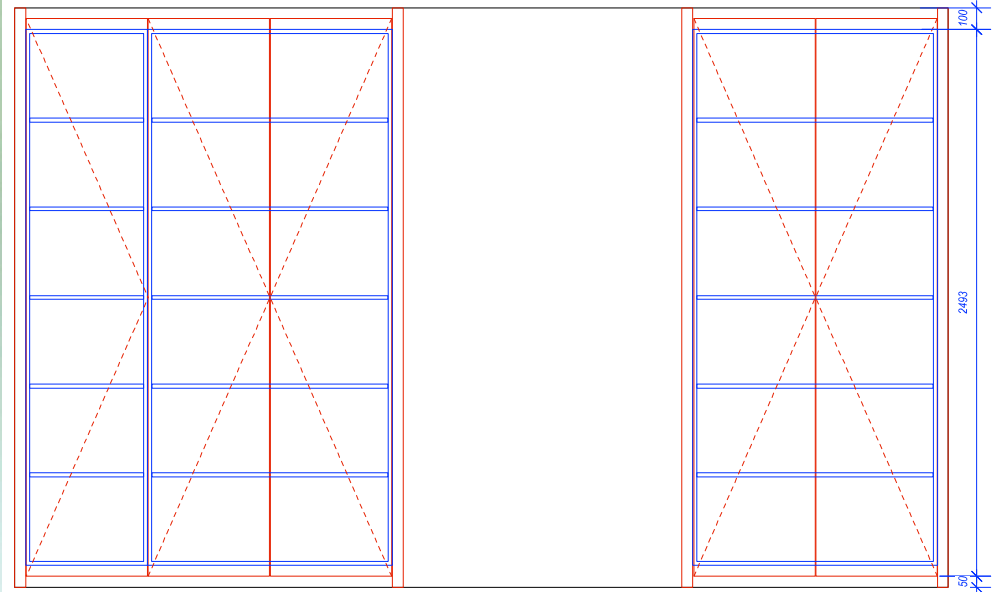


WWW. **TRUSTWOLF** .BE
ONTWERP - BOUW - COÖRDINATIE



De badkamerkasten werden MDF wit gelakt met bovenop een wit **solid surface** tablet met idem **geïntegreerde spoelbakken**.





Op de bestaande parket werd een nieuwe parketvloer geplaatst. De wanden werden opnieuw bezet en voorzien van **wandverlichting**. Het geheel werd voorzien van **inbouwkasten** in eik fineer.

