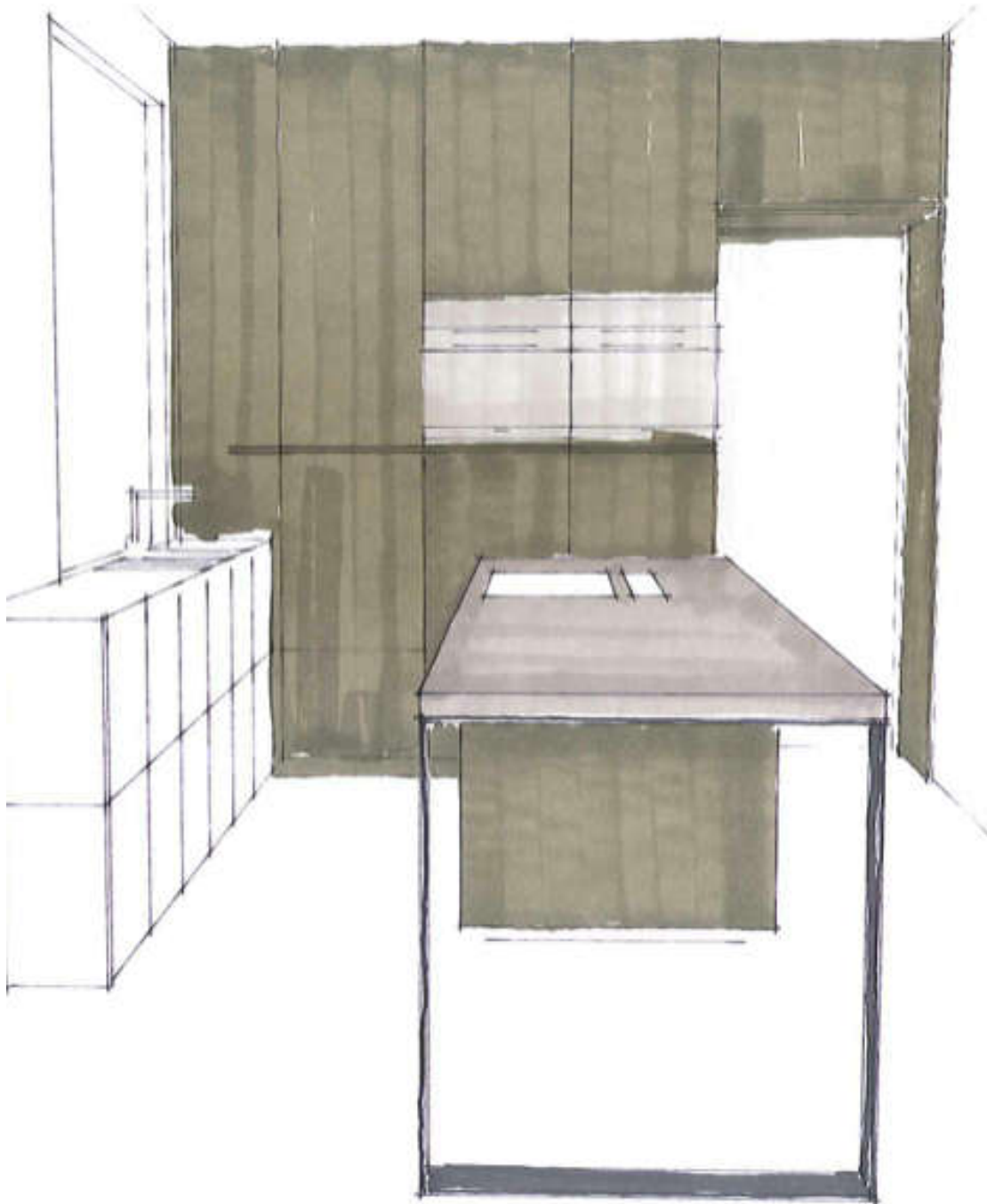




Dit project had meerdere uitdagingen: in een tijdspanne van 2 weken moest de bestaande keuken afgebroken worden, de technieken aangepast, installatie van de maatkeuken en schilderwerken. Een intensieve voorstudie en een volledig technisch plan waren dus een vereiste.

- De ruimte was slechts 3m13 breed.
- Water toe- en afvoer moesten blijven zitten.
- Het plafond van 3m14 mocht niet verlaagd worden, doch voorzien van uitgelijnde verlichting.
- Het gezin kookt op 2 wijzen, wat gespecificeerde toestellen vereiste



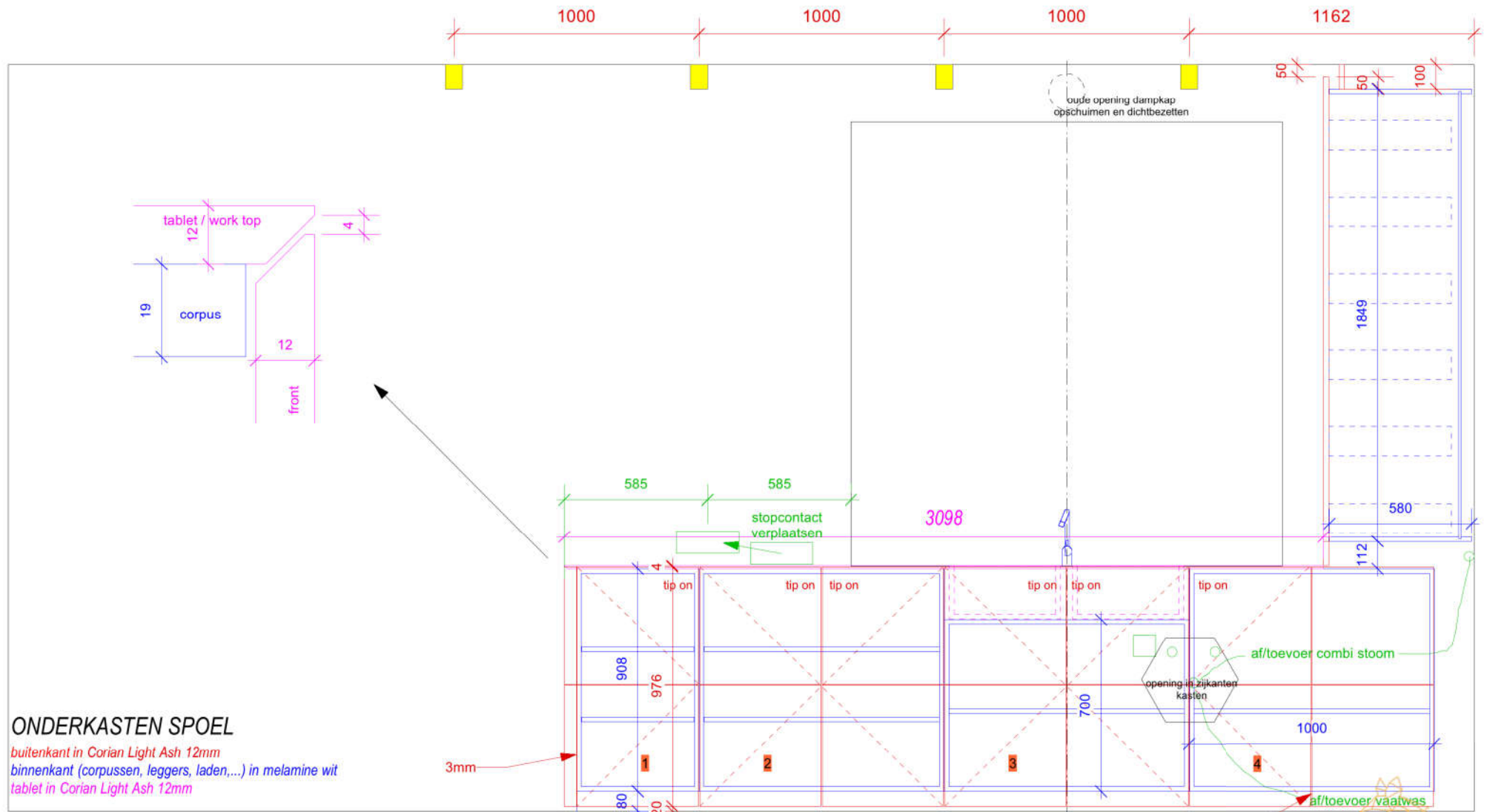


Voor dit concept besloten we met 'blokken' te werken die zich onderscheiden in kleur en materiaal.

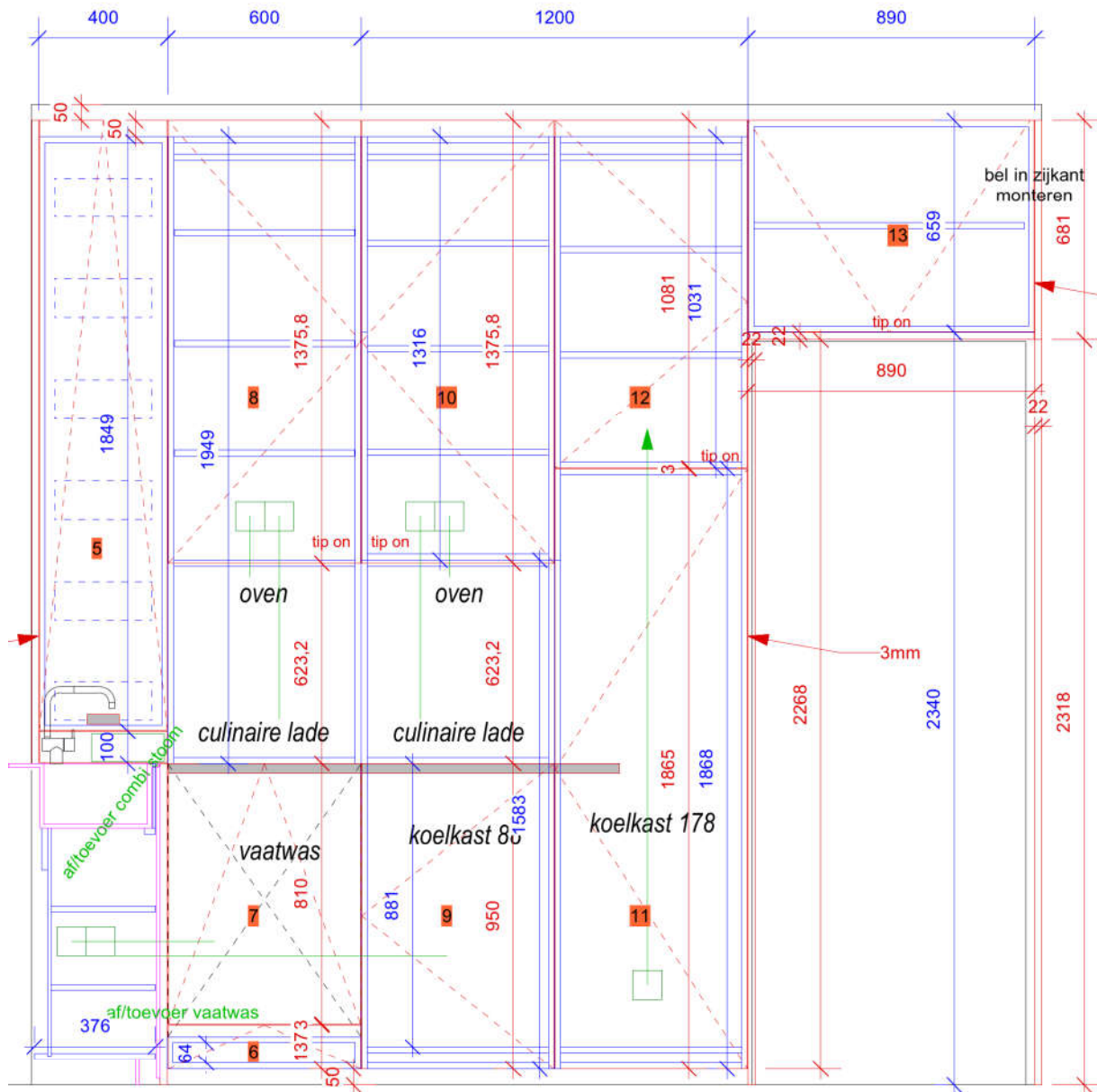
De hoge kasten en het kookeiland werden greeploos uitgevoerd in zwart gelakt eik finer. De binnenkant van deze kasten werd bijpassend in zwarte melamine gemaakt. Het tablet van 3m35 werd uit 1 stuk keramische plaat vervaardigd.

Zowel tablet als kastfronten van het spoelgedeelte werden volledig in witte solid surface uitgevoerd. De fronten kregen een tip-on systeem en kwamen mooi in verstek. In tegenstelling tot de andere kasten kwam de binnenkant in witte melamine.





Om dit witte blok kracht bij te zetten kregen de fronten geen greep en lieten we ze onderaan doorschieten tot 2cm van de grond. Zodoende kregen ze een solide en zwevend effect.



Om het effect van een maatkeuken te benadrukken, kwam de hoge kastenwand tot tegen het plafond. Bovendien werd deze omheen de deuropening gebouwd, bewust met een retourstuk rechts. De oude deur werd uitbroken en de dagkanten zodanig bezet dat het zichtwerk van de muren links, rechts en boven exact hetzelfde waren.

De ovens werden zodanig geplaatst dat hun onderkant gelijk kwam met de bovenkant van het spoelgedeelte. Voor het gebruiksgemak plaatsten we de vaatwasser iets op hoogte. Eronder een lade. Er werden 5 inbouwtoestellen voorzien, waaronder 2 koelkasten. De ventilatie van deze toestellen is blind weg gewerkt, zonder roosters in het zicht.

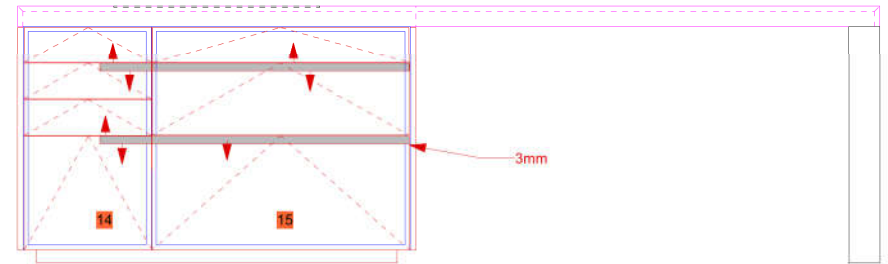
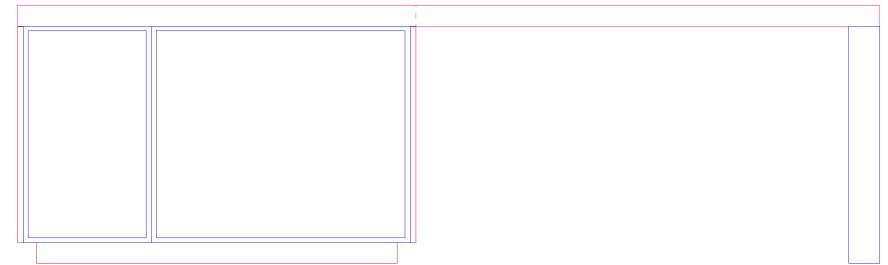
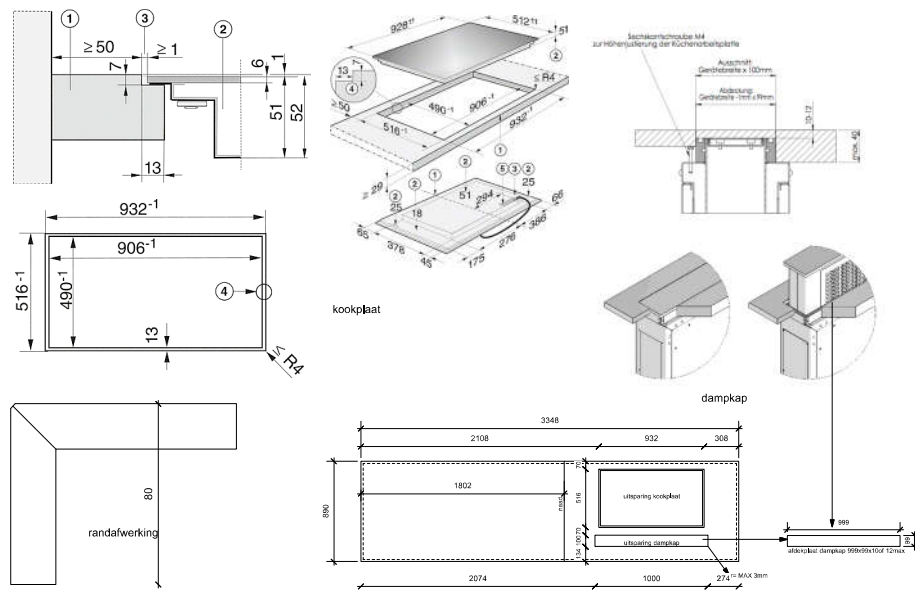
TOESTELLENWAND HOOG

buitenzijde in eik finer licht geborsteld gelakt RAL 9005 (zwart)
 binnenkant (corpussen, leggers, laden,...) in melamine zwart



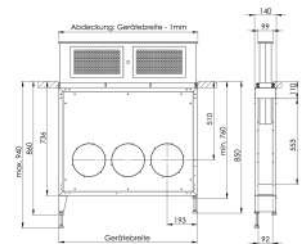
Om geen typische bak aan het plafond te hebben, waarin de dampkap weggewerkt was, hebben we geopteerd om de dampkap uit het werkblad te laten komen en via de kruipruimte af te zuigen. De kookplaat werd in vlakbouw geplaatst.

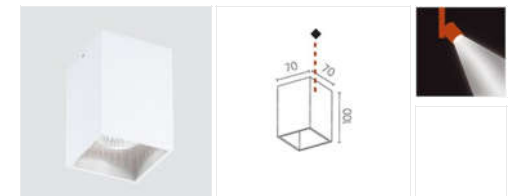
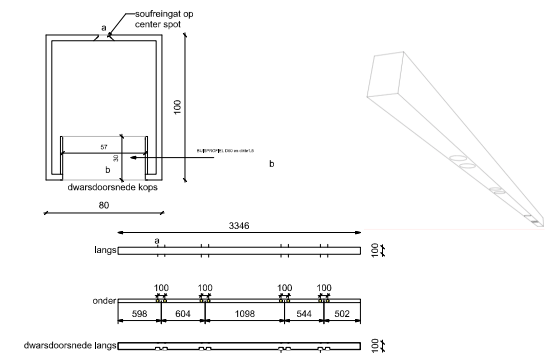
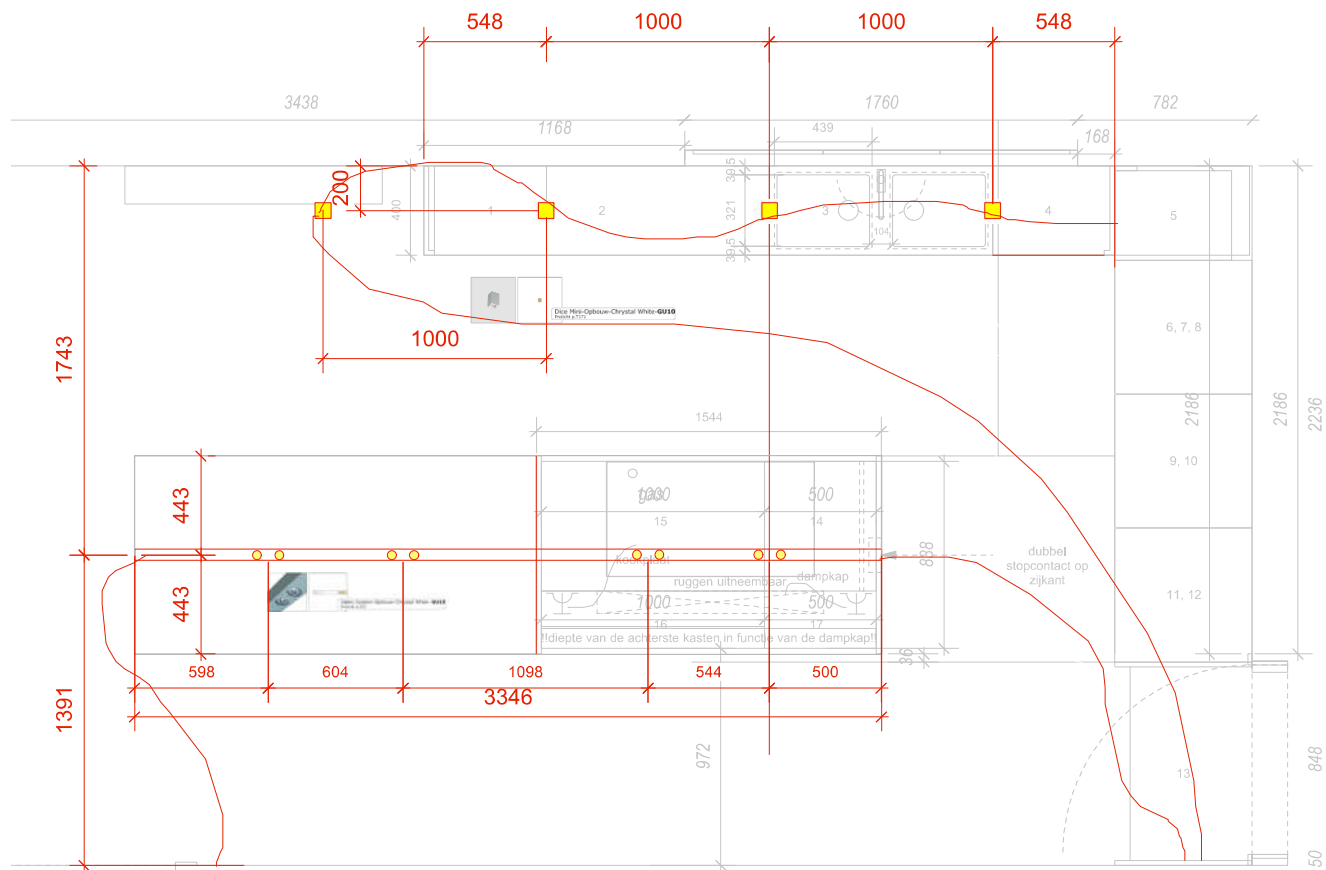
Aan de ene kant van het eiland is er een blok met laden en ruimte om de dampkap te integreren. Langs de andere kant een metalen kader om het werkblad te ondersteunen. Tussenin aan beide zijden 3 zitplaatsen aan hoge krukken.



ONDERKASTEN EILAND

buitenzijde in eik finer licht geborsteld gelakt RAL 9005 (zwart)
 binnenkant (corpussen, leggers, laden,...) in melamine zwart
 tablet in composiet Hanstone Blue Dark 20mm opgedikt naar 80





Centraal op de as van het eiland en blind bevestigd aan het plafond, hebben we een op maat gemaakte lichtbalk geplaatst. Deze werd uitgevoerd in gecoat aluminium, voorzien van uitgelijnde spots: 2 keer 2 aan het zitgedeelte en 2 keer 2 volgens de positie van de kookplaat.

Aan het spoelgedeelte kwamen op gelijke afstand van elkaar spots in opbouw. De hoogte en breedte van deze spots was de referentie voor die van de lichtbalk.



De kraan en de naadloze spoelbakken werden ook in het wit voorzien.



Voor de symmetrie werd de kraan perfect in het midden van het raam gepositioneerd. De kastfronten kregen eenzelfde ritme.

