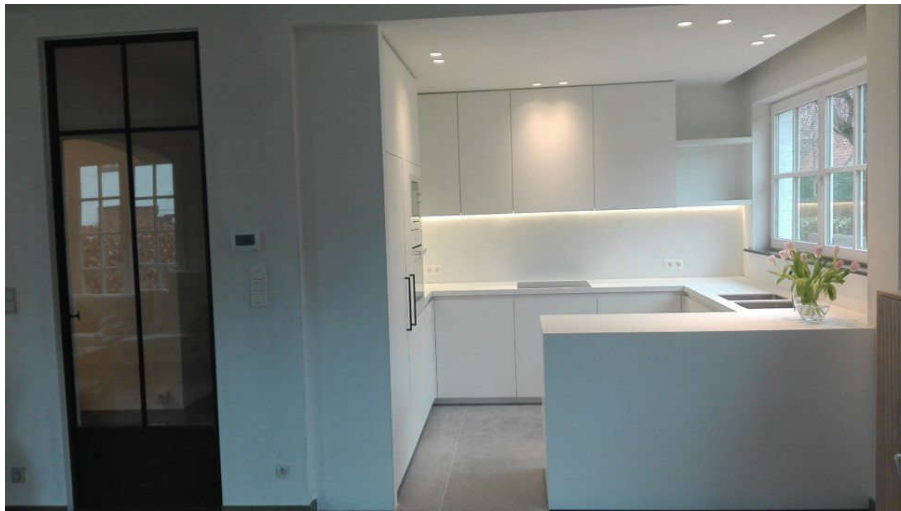




SCH, De Pinte

Een alleenstaande moederfamilie had een bungalow van de jaren 80. Daarin wou ze de inkomhal, hal, badkamer en keuken vernieuwen, terwijl ze er in bleef wonen. Een korte doorlooptijd en maximale efficiëntie waren dus de kenwoorden.





We zijn grondig door de keuken gegaan. Alle leidingen en de volledige vloer gingen eruit. Dan kwam er een nieuwe vloeropbouw, inclusief isolatie en leidingen. De muren werden opnieuw bezet en we plaatsten een verlaagd plafond. Daarop lijnden we de deurlinks uit. De opening werd verhoogd en we installeerden een metalen deur met glasindeling.





De keuken werd volledig in het wit uitgevoerd. Daarvoor werden de materialen fijn op elkaar afgestemd.
De fronten in HPL, werkblad in solid surface en witte toestellen





In de badkamer werd de bezetting van de muren gekapt, nieuwe leidingen ingewerkt en met solid surface afgewerkt. De vloer ging er volledig uit en werd opnieuw opgebouwd volgens de hedendaagse eisen, inclusief isolatie. Voor de inrichting kwam er een nieuw bad en een maatwerk lavabomeubel.

