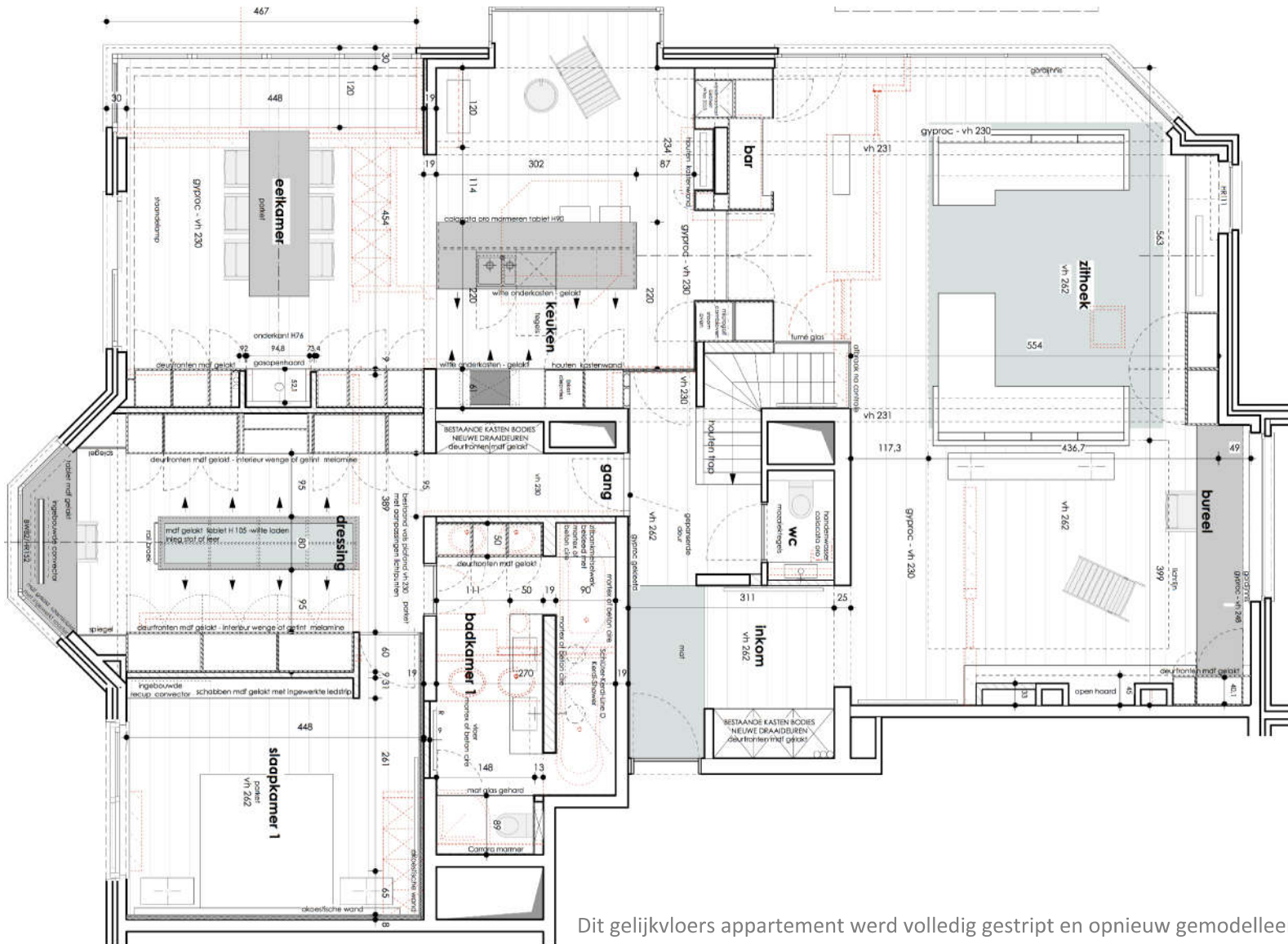




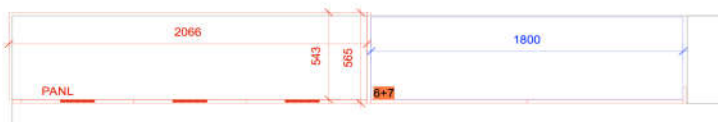
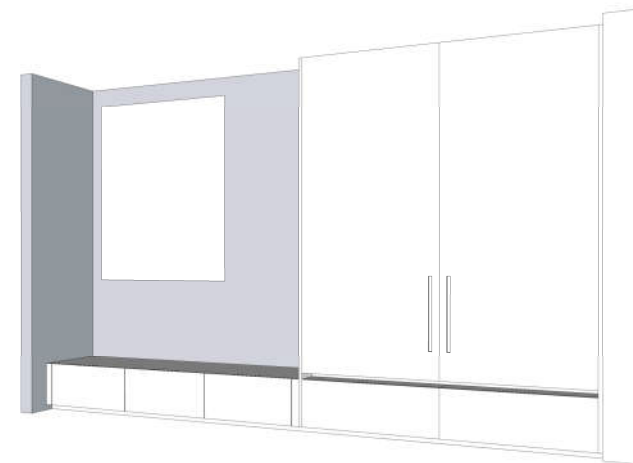
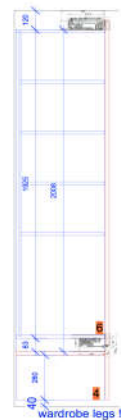
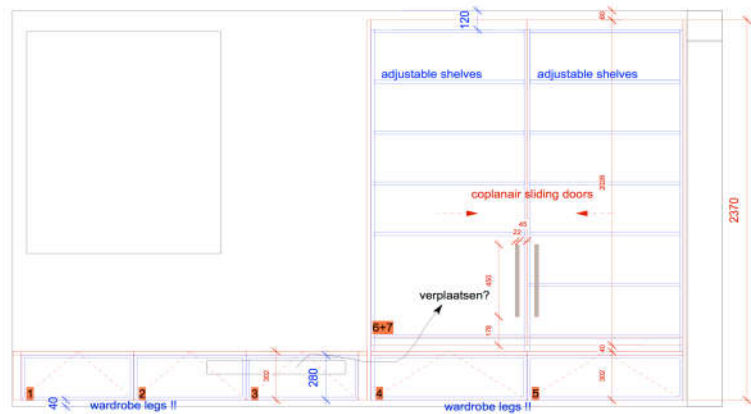
ROM, Antwerpen





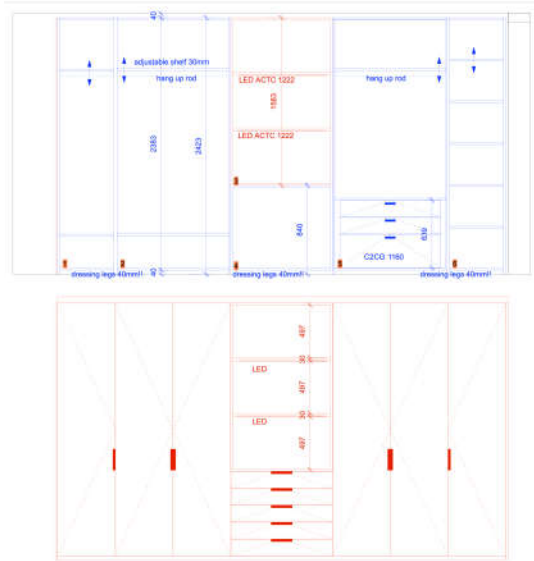
Dit gelijkvloers appartement werd volledig gestript en opnieuw gemodelleerd.



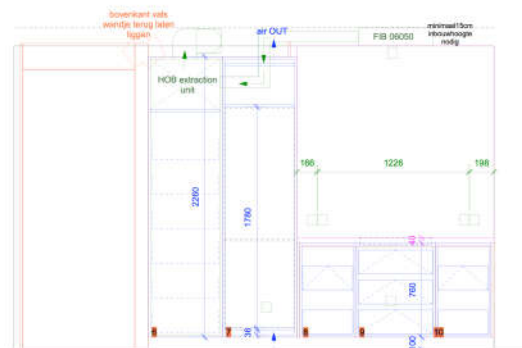


De TV in de woonkamer is weggewerkt achter een schuifwand. De coplanaire fronten liggen in een zelfde vlak en kunnen over elkaar heen schuiven. Het lage gedeelte is voorzien van greeploze laden. Alles in gelakte uitvoering.





Tegen de 2 muren werden hoge wanden gemaakt, elk met hun specifieke inrichting. De ene zijde voor meneer, de andere voor mevrouw. Centraal een eilandmeubel met laden. Tegen de ramen kwam een tablet annex make-up tafel, links en rechts geflankeerd door hoge spiegels. Voor de grepen van de kasten hebben we een combi gebruikt: greeploos voor het eiland en met een infrezing voor de hoge wanden. Buitenzijde in MDF gelakt.



De hoge kasten van de keuken in gebest fineer, de lage kasten in MDF gelakt. Bovenop carrara marmeren werkbladen. Ook hier een combi van grepen: greeploos voor het eiland en met een infrezing voor de hoge wanden.

Tussen de keuken en de woonkamer werd een dubbele metalen deur geplaatst met fumé glas. In het verlengde van de kookwand werd een blinde pivotdeur naar de inkom voorzien. De motor van de dampkap werd in het plafond geplaatst, zonder luifel. De nis van het bargedeelte (rechts boven) werd bekleed met gecoat metaal en voorzien van legplanken in gehard fumé glas.





De volledige badkamer vloer en de douchewanden zijn in beton ciré: waterafstotend stucwerk. De hoge kasten in MDF gelakt. Het lavabomeubel is maatwerk carrara marmer. De grote spiegel werd visueel van de muur gebracht door hem achteraan op te dikken en te voorzien van indirect LED licht.