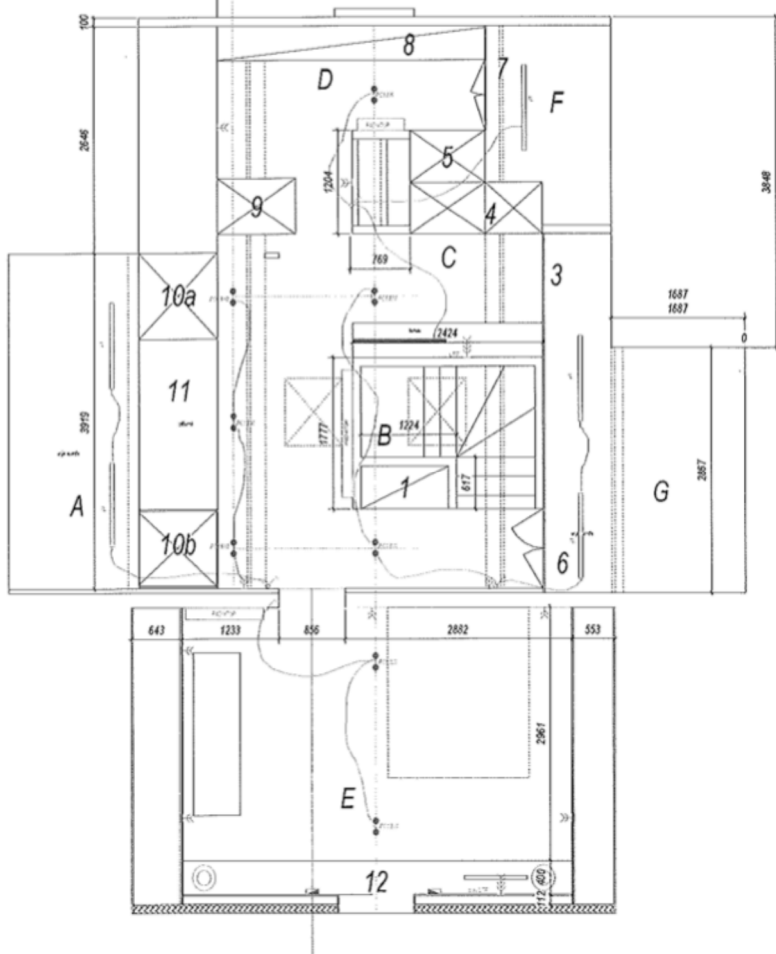
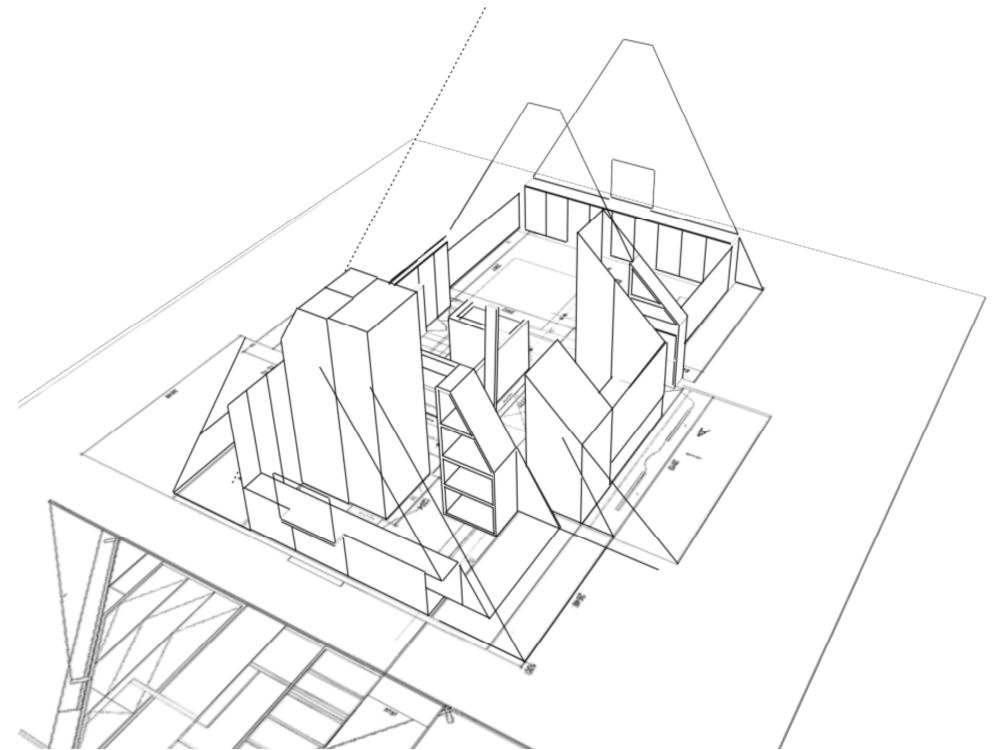
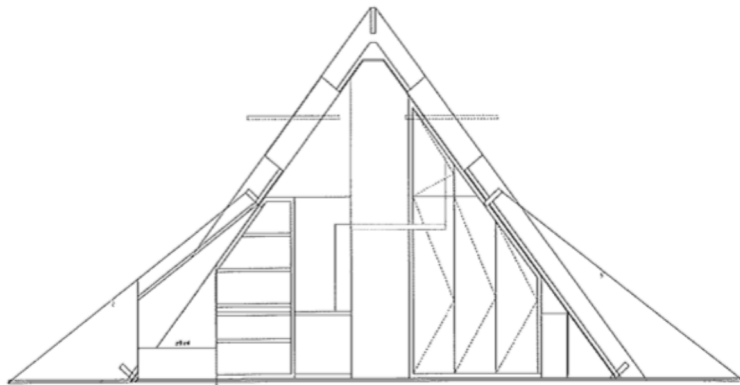




MAU, Alsenberg





De opdracht: verbouwen van een zolder met een vast budget. Daarbij werd volledig nieuwe elektriciteit (stopcontacten, schakelaars, verlichting) gelegd, verwarming voorzien, nieuwe dubbele parketvloer, dak en wanden geïsoleerd, dakvlakramen, beglazing in bestaande ramen, inbouwkasten op maat en schilderwerken.





De uitdaging voor dit project was de bestaande structuur te behouden. Muren, dak en vloer werden constructief niet gewijzigd. In het dak zijn dakvlakramen aangebracht om licht van bovenuit te laten invallen. Het rendement is zo groter dan zijdelings lichtinval.





De wanden werden ingepakt met OSB en gipskartonplaat.



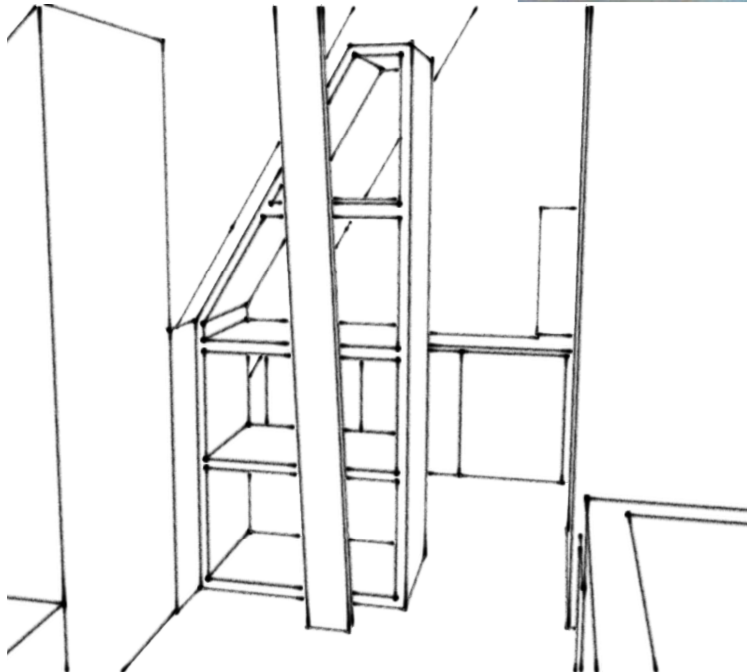
De deuropening werd behouden en in de voorzetwand werd een schuifdeur geplaatst.

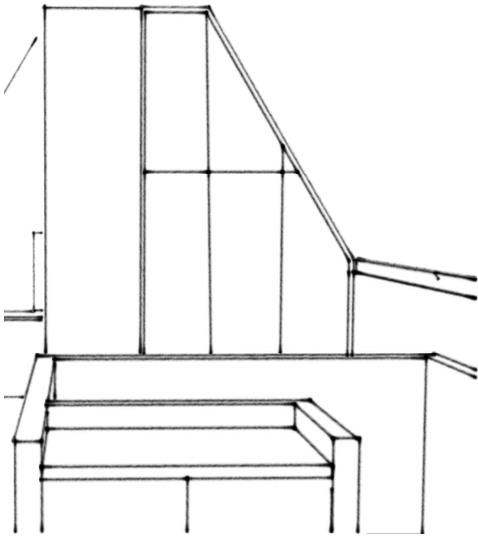




De bestaande waterboiler werd behouden en geïntegreerd in de kastenwand. Van buitenaf kreeg deze hetzelfde uitzicht als de kast rechts. Tussenin hebben we een zit/slaapbank gecreëerd met bovenin verlichting. Zo ontstaat ook een fijn leeshoekje.

De draagstructuur van het dak weghalen, zou te kostelijk en ingrijpend geweest zijn. Daarom hebben we er omheen gebouwd. De bestaande balken hebben we enkel wit geschilderd, in dezelfde tint als muren en kasten.

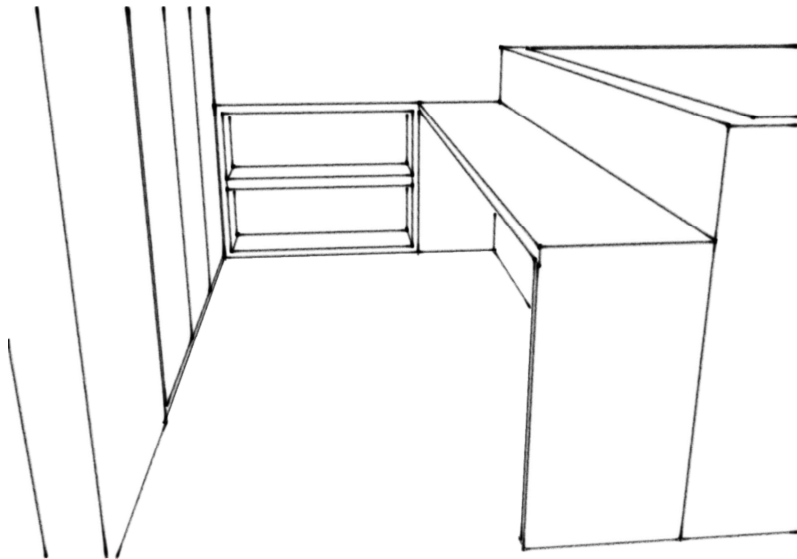


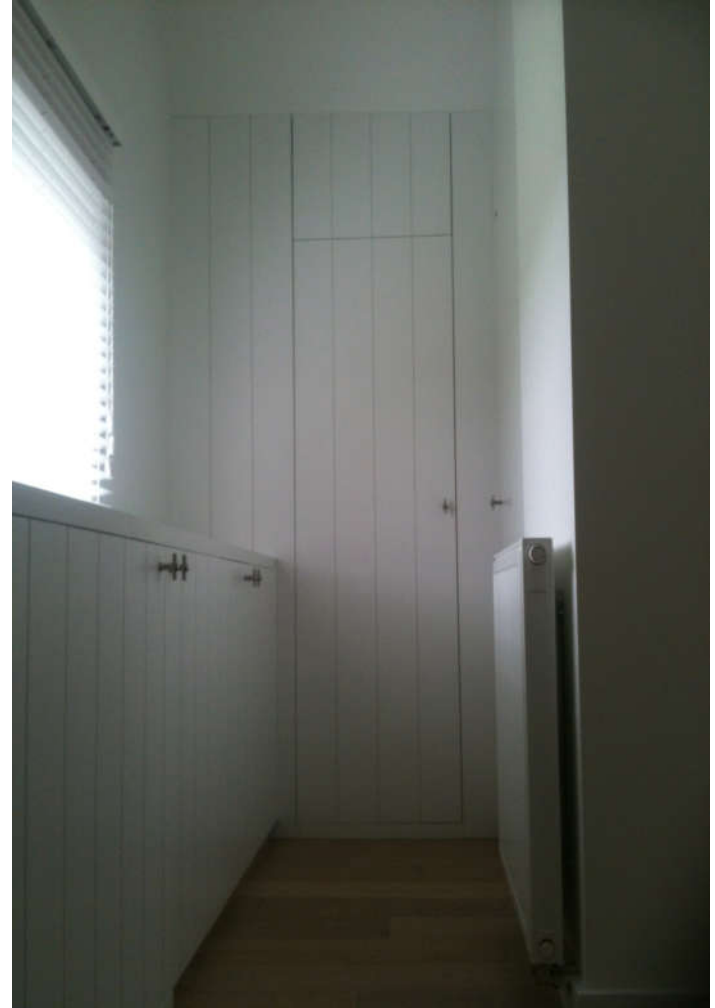
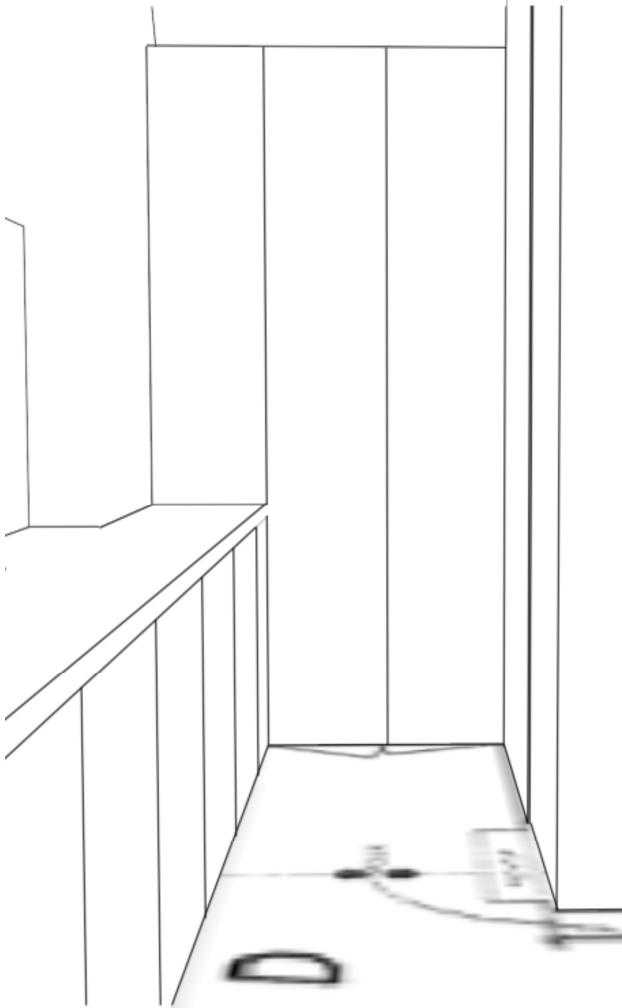


De schouw van de onderliggende verdiepingen kon niet verplaatst worden. Daarom hebben we ze ingepakt in een structuur van wanden en kasten.



Een plek om even rustig te werken: een bureautje met zijdelings een open nis om boeken te etaleren. Een hoge kastenwand zorgt voor extra opbergmogelijkheden





De slaapbank is voorzien van 2 diepe laden.
De kast rechts is voorzien van een hangbaar voor kleding.
Bovenaan ingewerkte spots.





De oude plankenvloer werd geëffend met OSB-platen. Daarbovenop kwam nieuwe samengestelde eiken parket, afgewerkt met een witte olie. De initiële ramen werden behouden, maar omwille van de isolatie voorzien van dubbel glas. Onderaan werden lage kasten geplaatst. Het tablet doet tevens dienst als raamtablet.





Rond het bestaande trapgat hebben we lage wanden geplaatst. Daartegen een bureaumeubel op maat en een radiator. Onder het schuine dak zijn inloopkasten geplaatst. De bestaande steun van het dak werd behouden en mee ingepakt in de lage wand.

