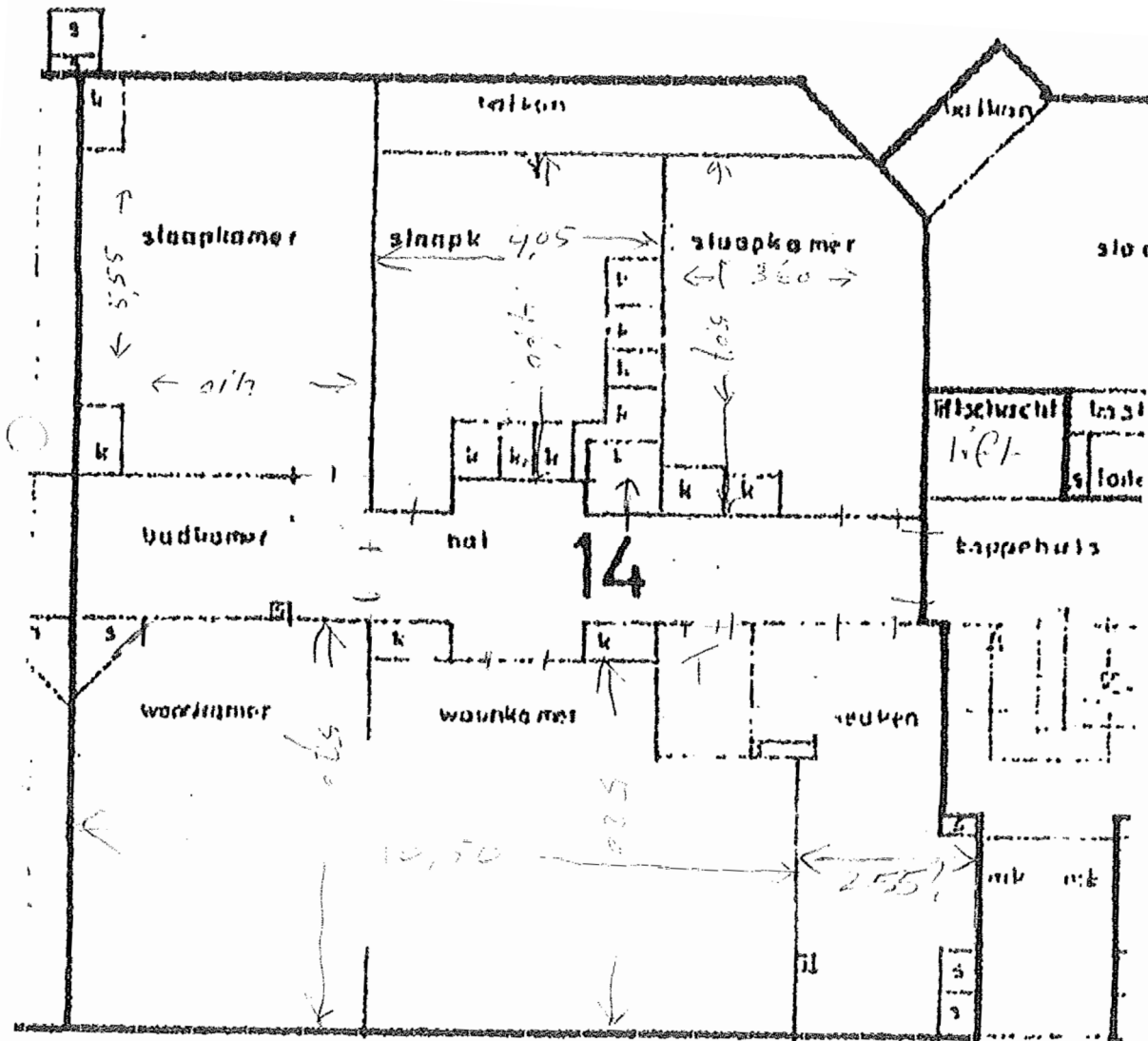


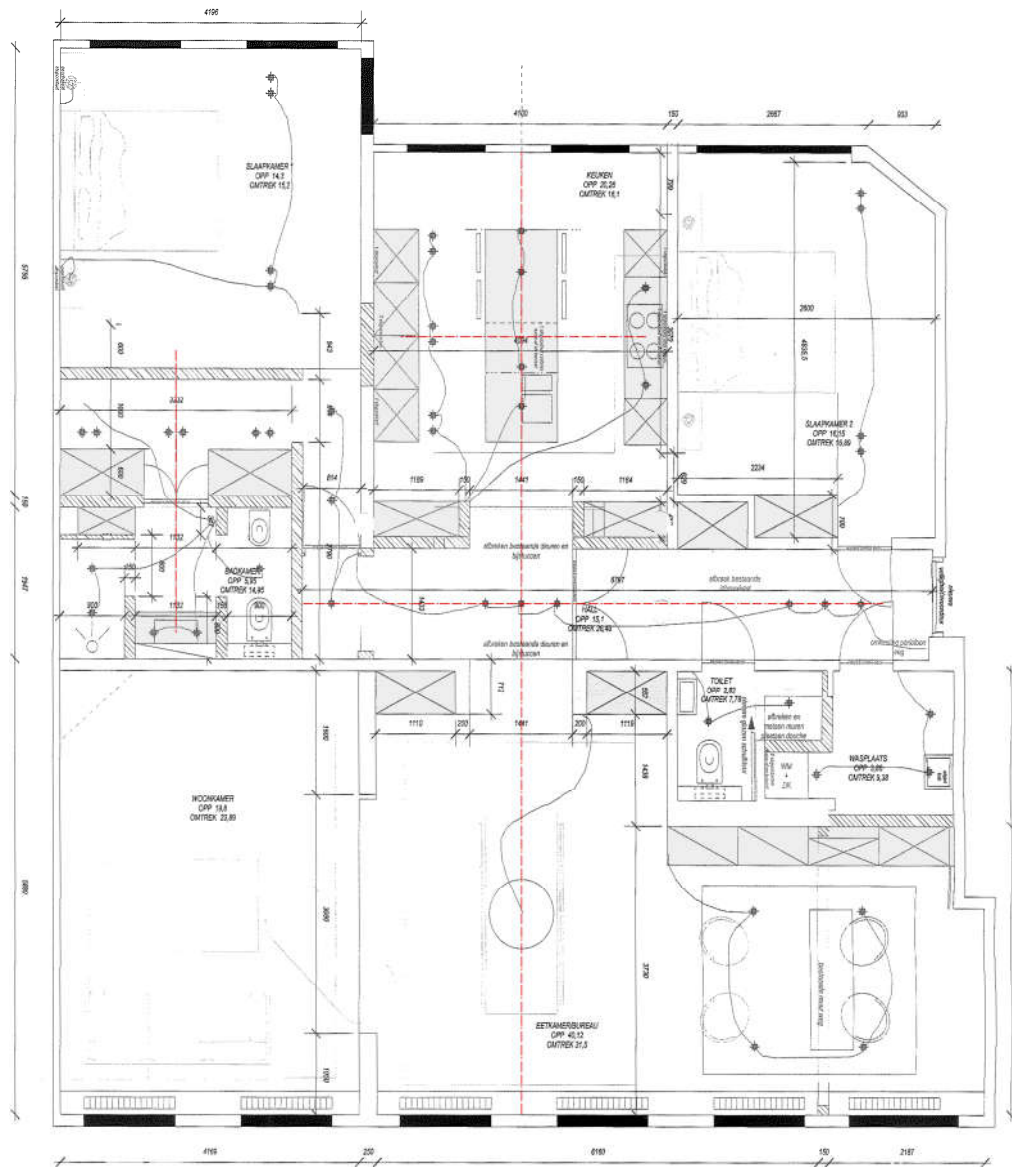
DKL, Amsterdam





Opdracht: verbouwing van een Amsterdams appartement, gelegen in een geklasseerd gemeentelijk monument in classicistische stijl van de Amsterdamse School





Principieel hebben we 2 assen gecreëerd, waarrond het appartement opgebouwd werd. In een eerste zone ligt de inkomhal, vestiaire, wasplaats en toilet met gastendouche. Centraal is er een kruispunt van circulatie, waarbij je rechts naar de keuken kan, recht door naar de slaapkamer en links naar het woon/eetgedeelte.

Voor de beleving en de herinrichting werden bepaalde openingen dichtgemaakt en andere net voorzien. Elektriciteit en sanitair werden volledig vernieuwd. De vloer werd uitgevlakt en overal kwam nieuwe parket, op uitzondering van natuursteen in de badkamer.

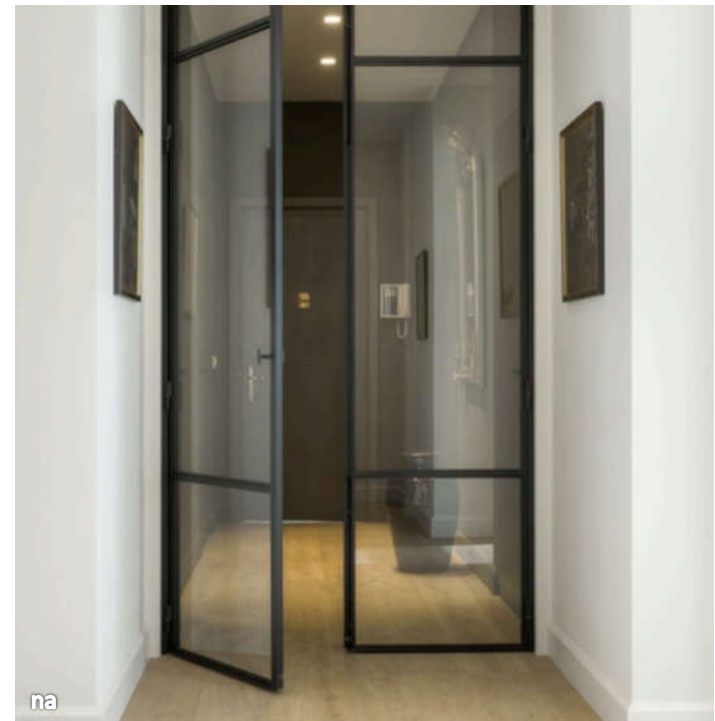
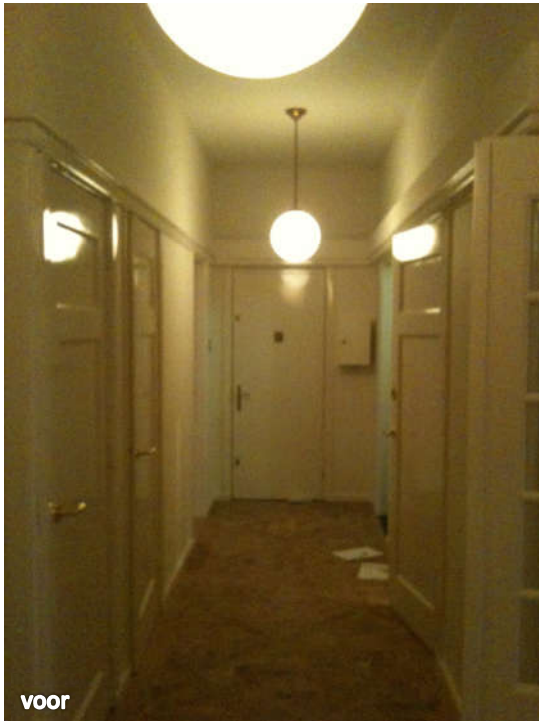




De muur achter de spiegel werd gesloopt (zie foto 'voor'). Daardoor ontstond een nieuwe toegang naar de achterliggende ruimte, de voormalige dressing. Op een eerste as van de woonkamer naar de keuken staat de buitenmuur gecenterd, alsook de verlichting in het plafond en het keukeneiland.



Op de hal gaven voorheen 8 deuren uit, elk zeer aanwezig deur hun karakter met deuroplijsting. Sommige openingen werden dicht gemaakt, andere vergoot en de resterende kregen 'blinde' deuren met onzichtbare scharnieren. De deuren werden in de kleur en structuur van de muren mee geschilderd.



Een tweede aslijn werd gecreëerd bij het binnenkomen van het appartement. De metalen deur, de plafondspots en een beeld op het einde van de hal werden op elkaar uitgelijnd. Daardoor ontstond er een evenwichtig en rustgevend geheel.





De bestaande keuken was weg gepropt in een smal gangetje, bij de inkom van het appartement. Door de indeling te herschikken kreeg de keuken een meer centrale plaats. Bovendien werd ze 3 keer zo groot en kreeg een hedendaags ontwerp. De hoge kasten in geborsteld eik fineer, gebeitst en vernist. Als contrast werd het eiland uitgevoerd in gelakt MDF. De werkbladen zijn voorzien in natuursteen. Toestellen van Miele.





De badkamer werd volledig gesloopt, maar in dezelfde zone gehouden en voorzien van een kleine extensie. Daardoor konden we een gans programma voorzien: dubbele spoelbak, toilet, bidet, douche en opbergkasten.





De slaapkamer kreeg ingebouwde dressingkasten. In de doorgang naar de badkamer kwam een metalen deur met glas. Ook hier een uitlijning van spots, deur en lavabomeubel.





