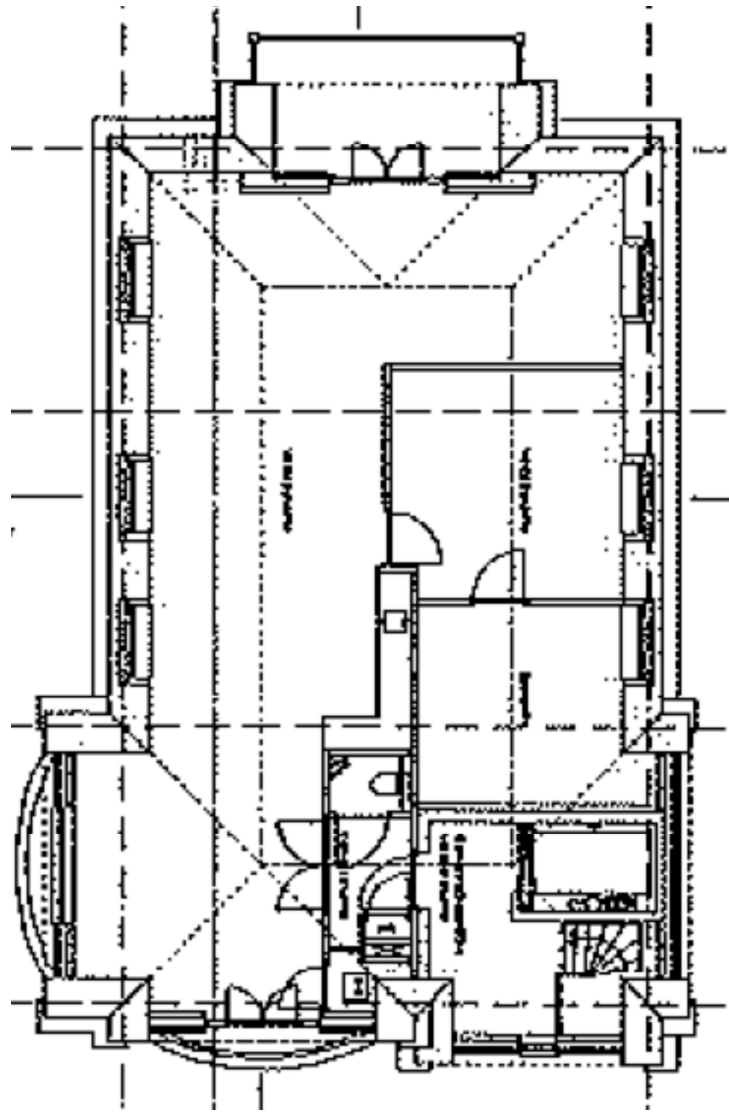


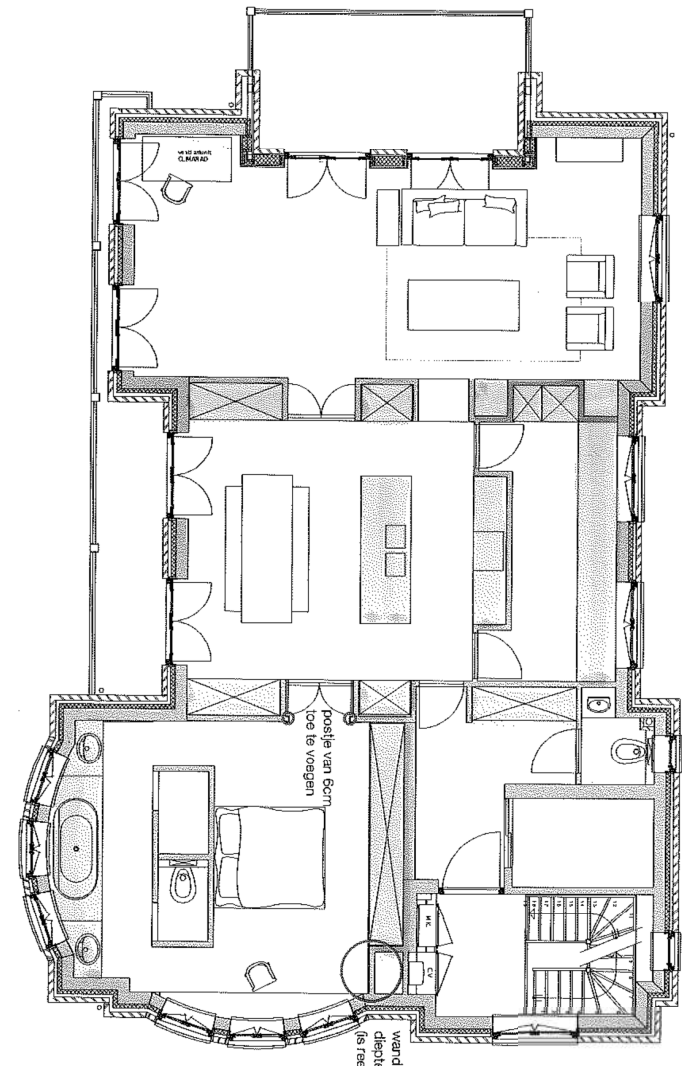


BRG, Bergen (NL)



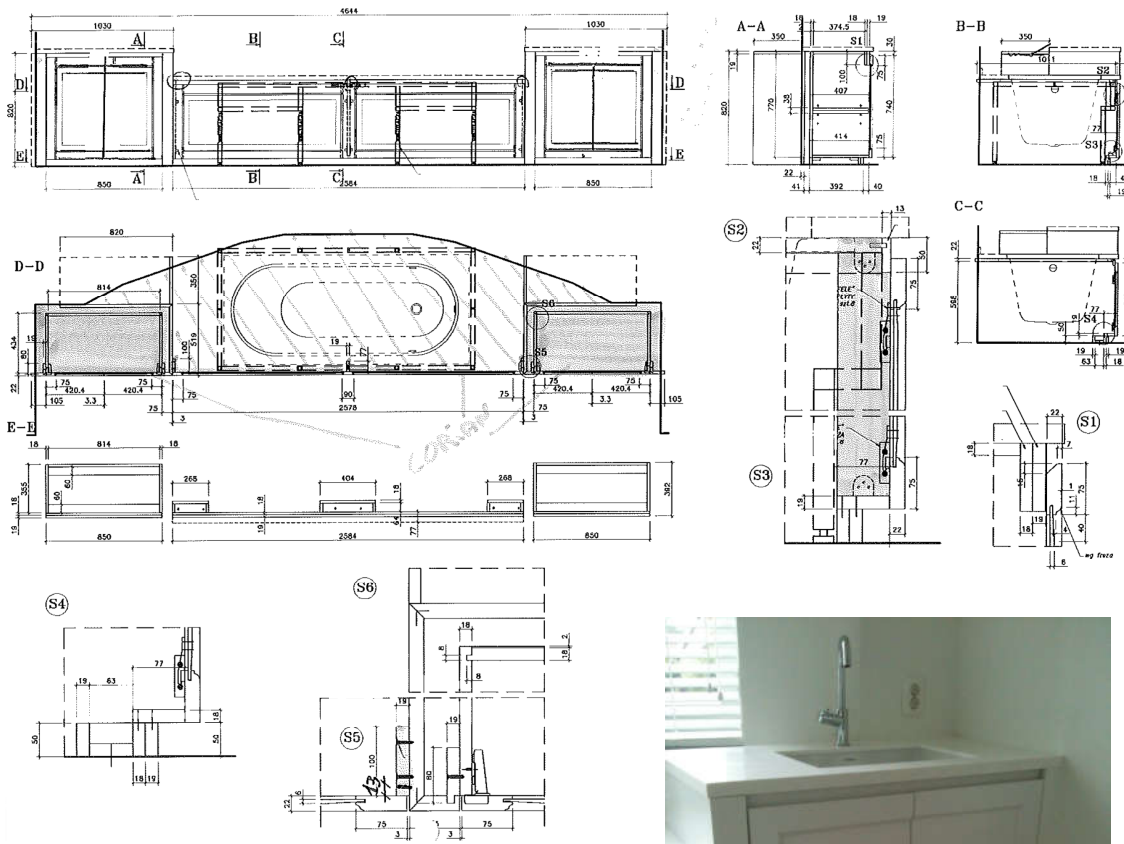


Origineel plan



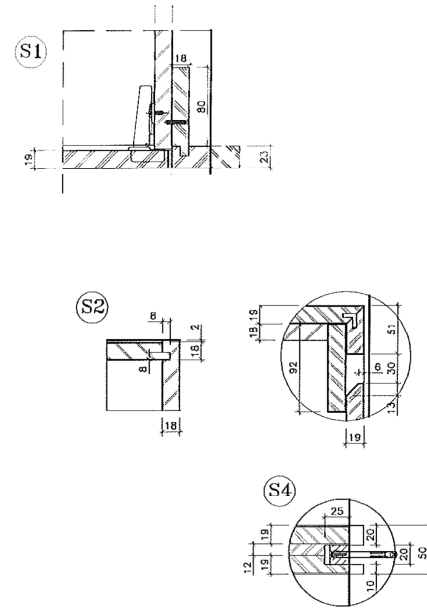
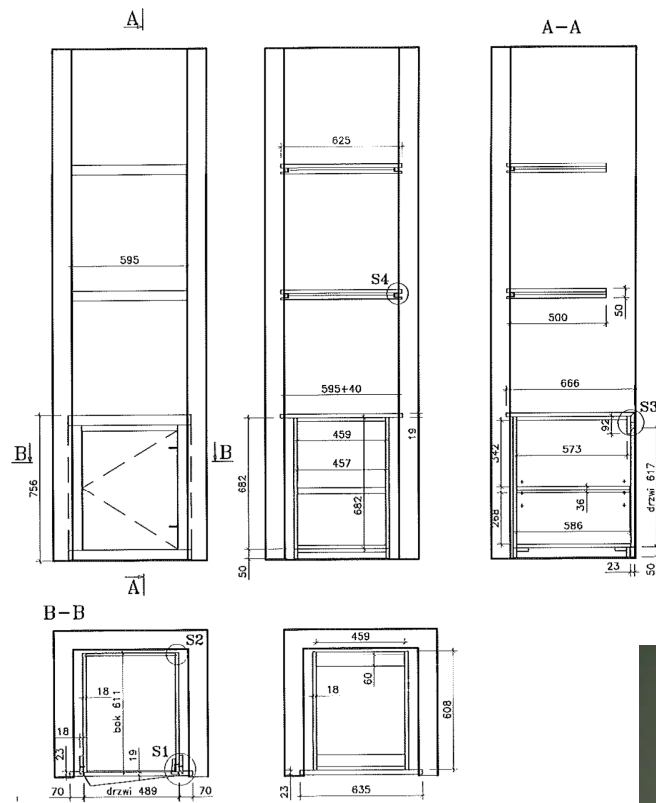
Aangepast plan





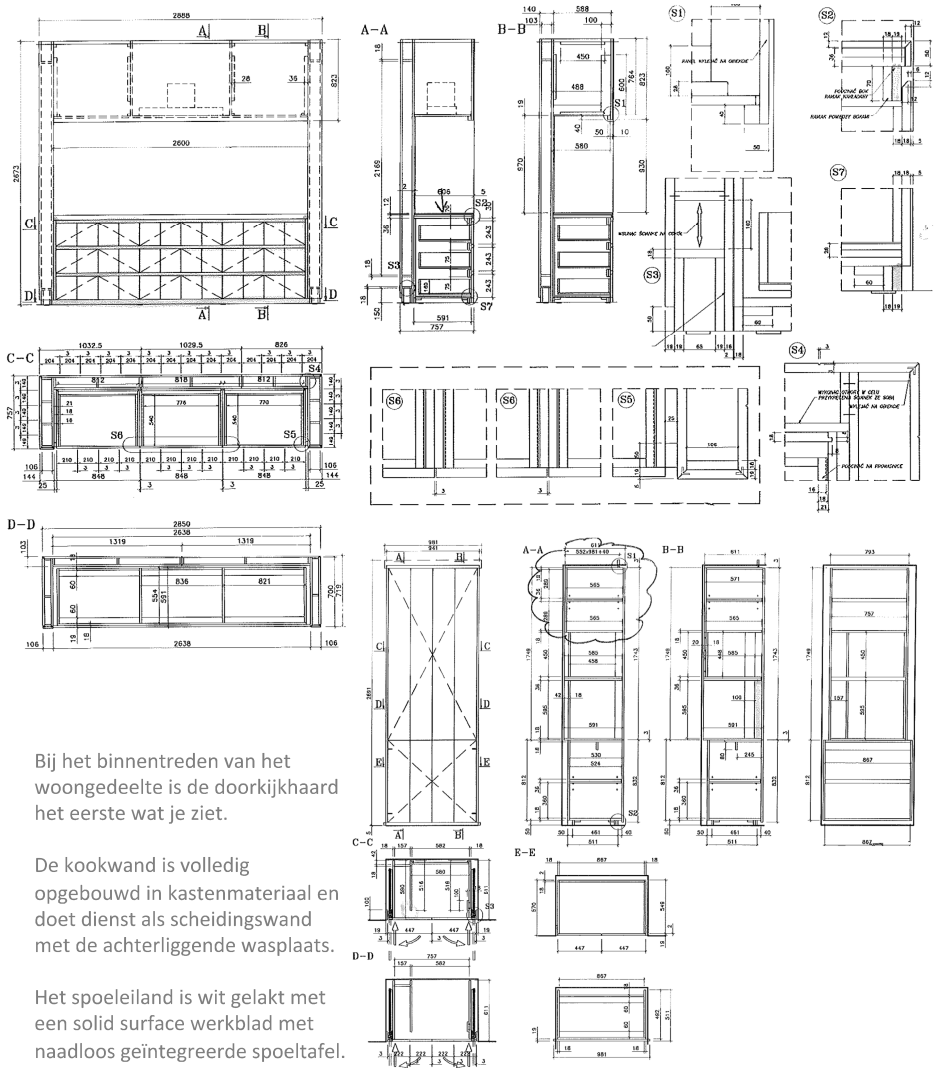
Centraal in de erker hebben we een onderbouw bad geplaatst. De technieken blijven bereikbaar door een demontabel voorpaneel.

Links en rechts werd telkens een spoelbakkast geplaatst. De tabletten zijn uitgevoerd in witte solid surface, de kasten zelf in tone sur tone lakwerk.



Centraal op de muur plaats voor een TV. Links en rechts een kast voor toestellen.

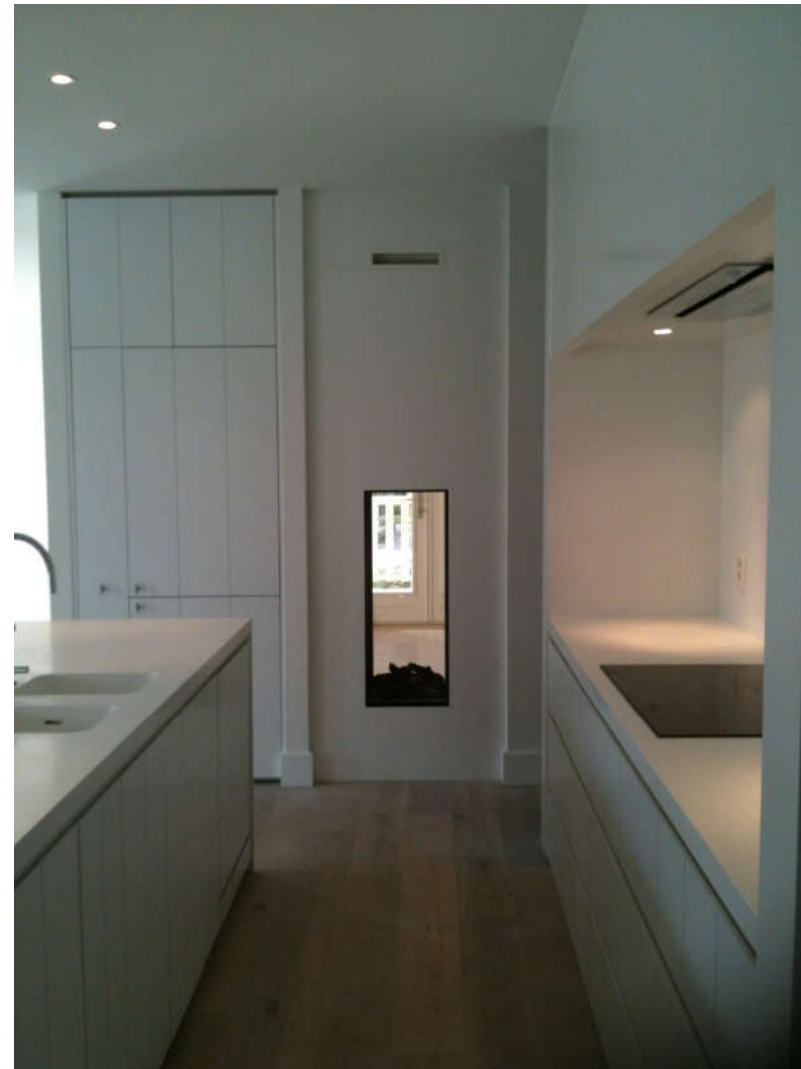




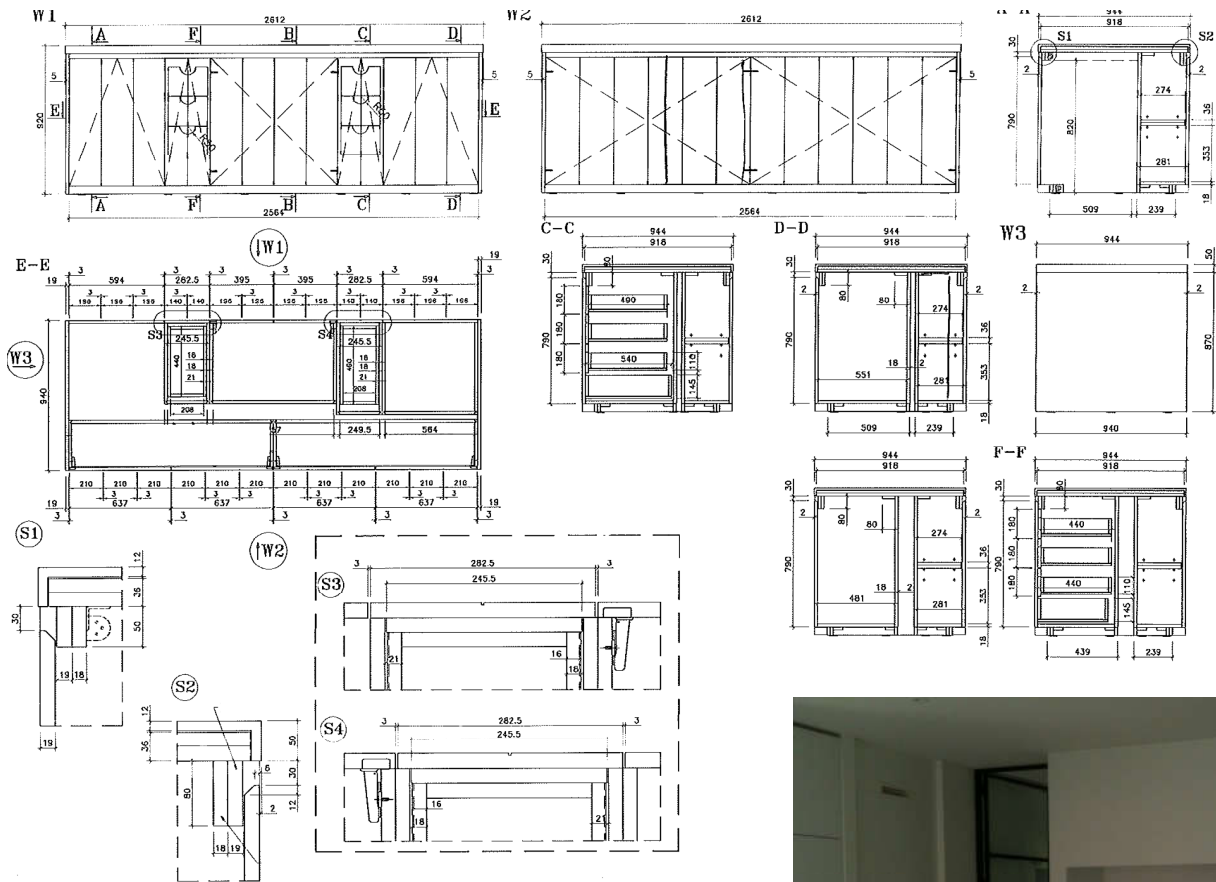
Bij het binnentreden van het woongedeelte is de doorkijkhaard het eerste wat je ziet.

De kookwand is volledig opgebouwd in kastenmateriaal en doet dienst als scheidingswand met de achterliggende wasplaats.

Het spoeleiland is wit gelakt met een solid surface werkblad met naadloos geïntegreerde spoeltafel.







De kookwand wordt links en rechts telkens geflankeerd door een metalen deur met glas.

