

Fordelingsplan for vintervedligeholdelse

Ved at lave en fællesaftale for vintervedligeholdelse så vil vi forvente at kunne få et bedre tilbud end hvis den enkelte forening selv skal indhente tilbud. Et eventuelt beredskabshonorar vil i en fællesaftale så blive fordelt over flere husstande.

I nedenstående eksempel er der indsat udgift baseret på Grundejerforeningens budget for vintervedligehold for 2023, den totale udgift er derfor anslået.

Den enkelte storparcels udgift er baseret på opmåling af vejareal, se grundlag for hver storparcel på efterfølgende sider.

Betalingsmodel: Grundejerforeningen afholder udgifter og udfakturerer efter fordelingsnøglen til de enkelte storparceller i ordningen ved vinterens afslutning.

Grundejerforeningen tilbyder storparcellerne at deltage i vintervedligeholdsordningen, under den samme driftsaftale som Grundejerforeningen aftaler med entreprenøren.

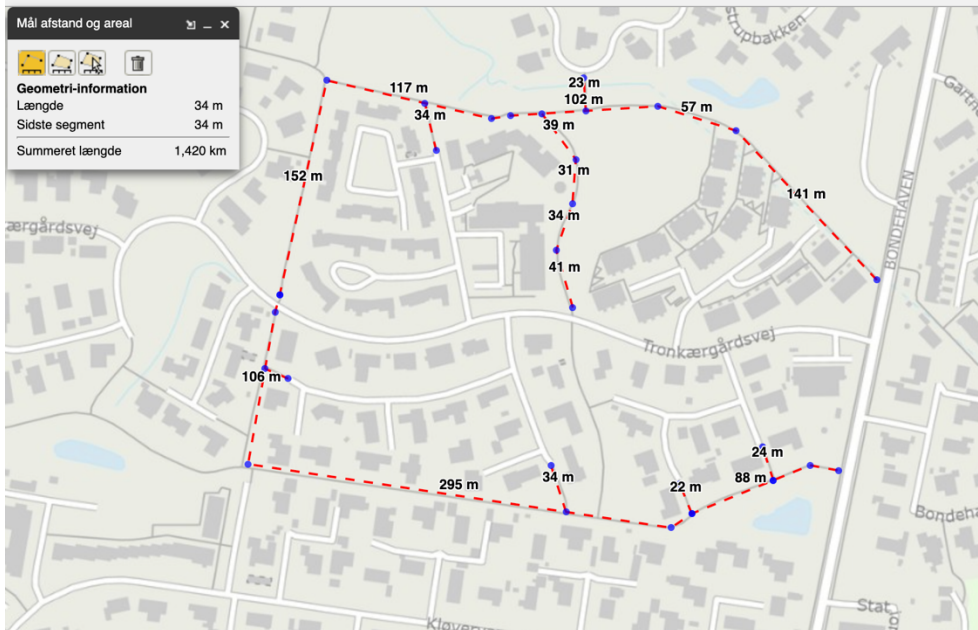
Tilmeldingsfrist for storparcellerne for deltagelse er 1. oktober.

	Forventet Total udgift, eksempel			Kr. 111.818
	Forventet total udgift til GF, eksempel			Kr. 55.000
Forening	m ²	Med 1 ja 0 nej	Andel %	Udgift
GF veje	4.225	1	26,7	kr. 29.887
GF stier	3.550	1	22,5	kr. 25.113
Ia+Ib, 3-77	2.964	1	18,8	kr. 20.967
Ila, 182-218	1.509	1	9,5	kr. 10.675
Iib, 220-240	651	1	4,1	kr. 4.605
Ile+lif, Østjysk bolig	2.208	1	14,0	kr. 15.619
Ilig 2-26	700	1	4,4	kr. 4.952
Total	15.807		100,0	kr. 111.818

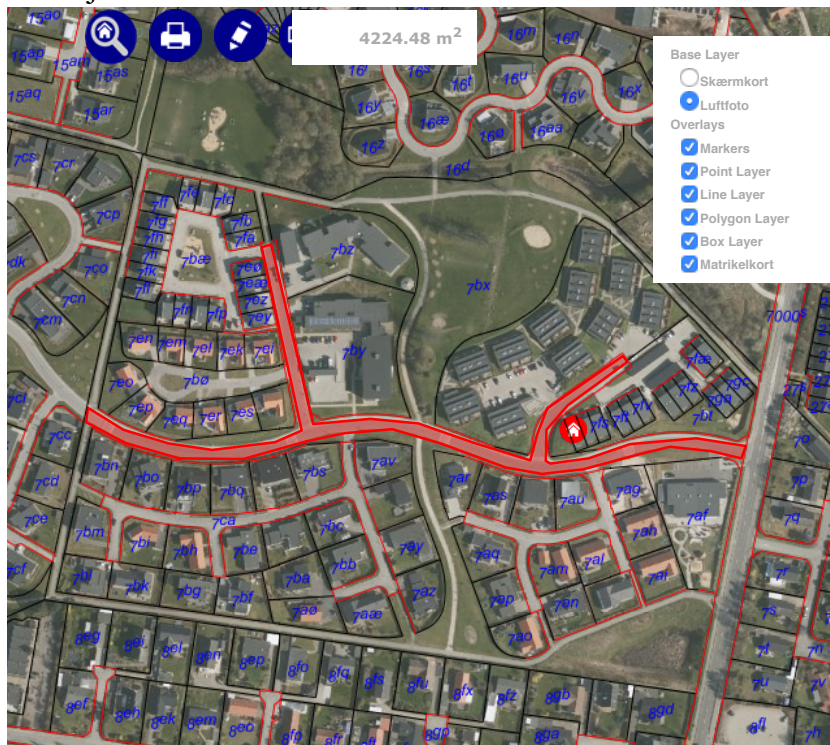
Arealangivelser har dette grundlag, på efterfølgende side:

GF Stier

Antaget bredde 2,5m ($2,5\text{m} * 1420\text{m} = 3550\text{m}^2$)



GF Veje:

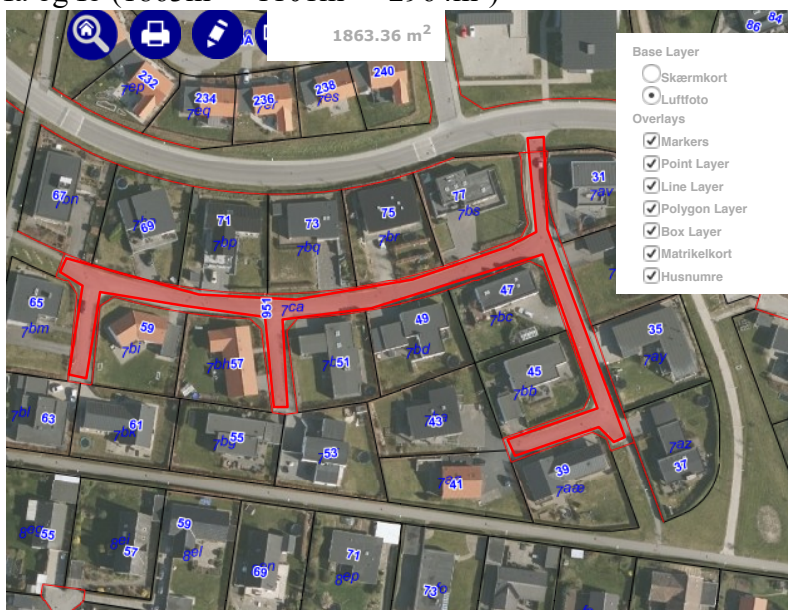


G/F Grundejerforeningen Tronkærgårdsvej 1-240 (Lokalplanområde 751)

Email : gf.tronkaergaardsvej751@gmail.com

Hjemmeside: www.tronkaergaardsvej.dk

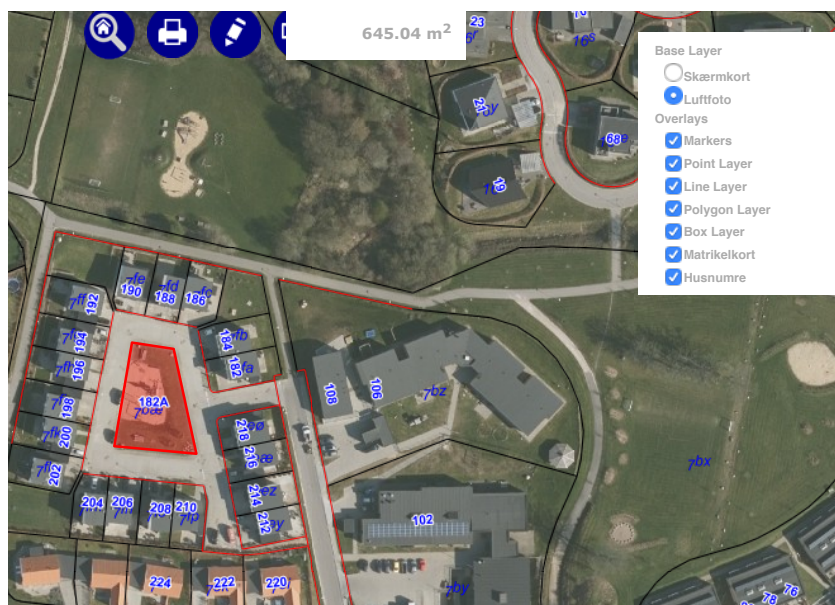
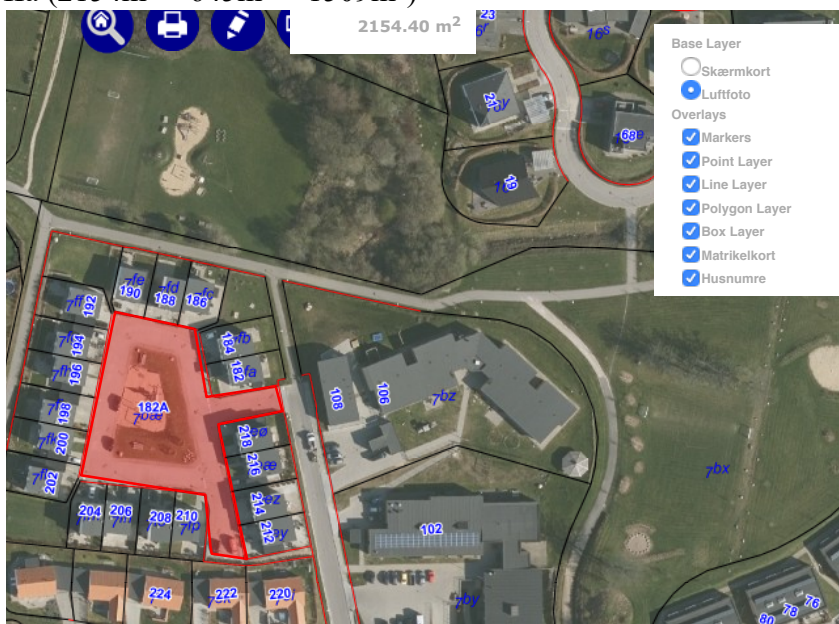
Ia og Ib ($1863\text{m}^2 + 1101\text{m}^2 = 2964\text{m}^2$)



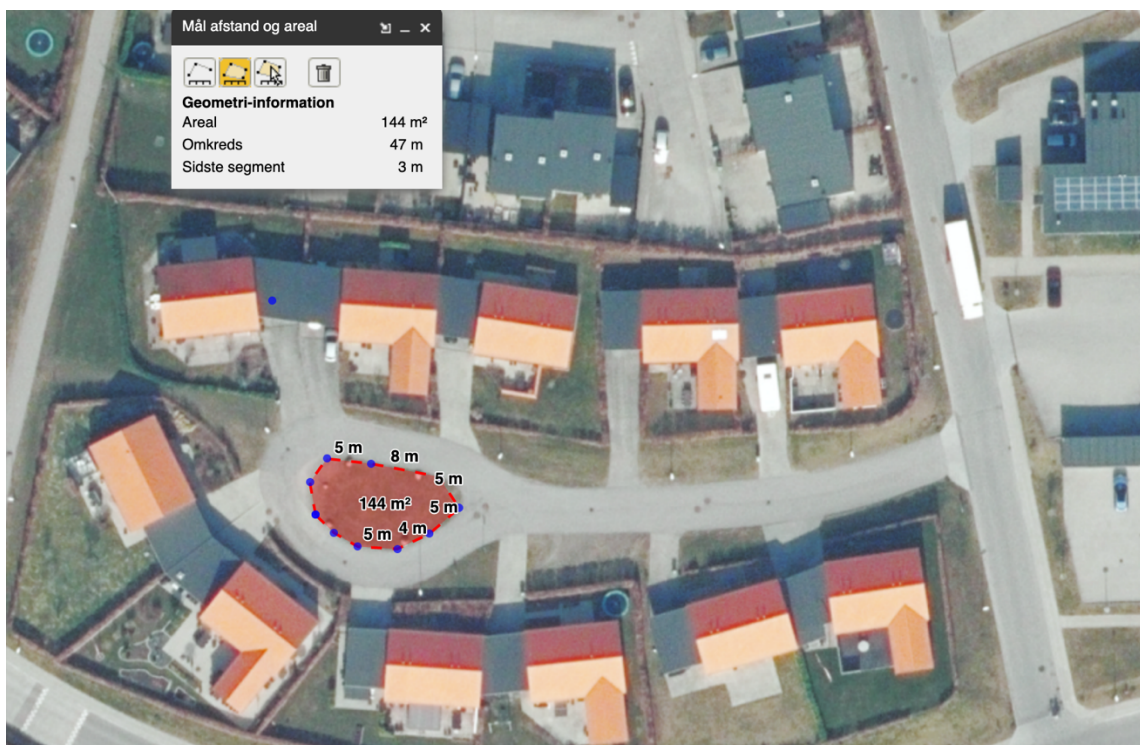
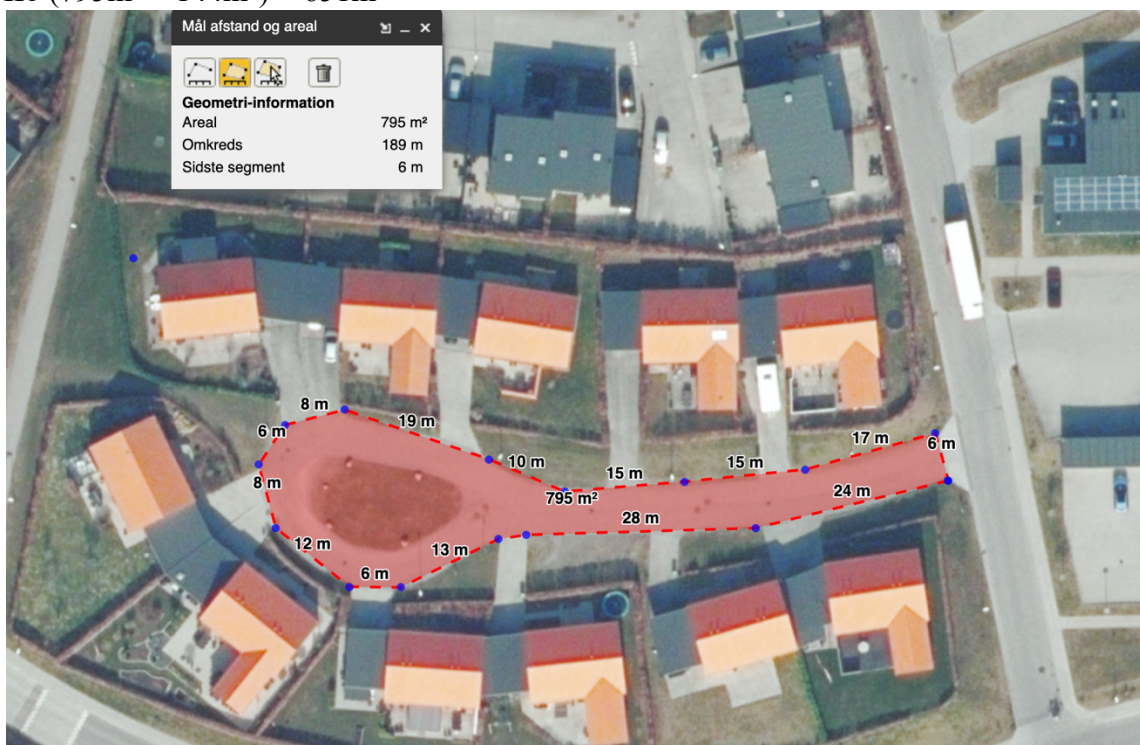
Tegn & Mål

- Areal 1101 m²

IIa ($2154\text{m}^2 - 645\text{m}^2 = 1509\text{m}^2$)



$$IIb (795m^2 - 144m^2) = 651m^2$$

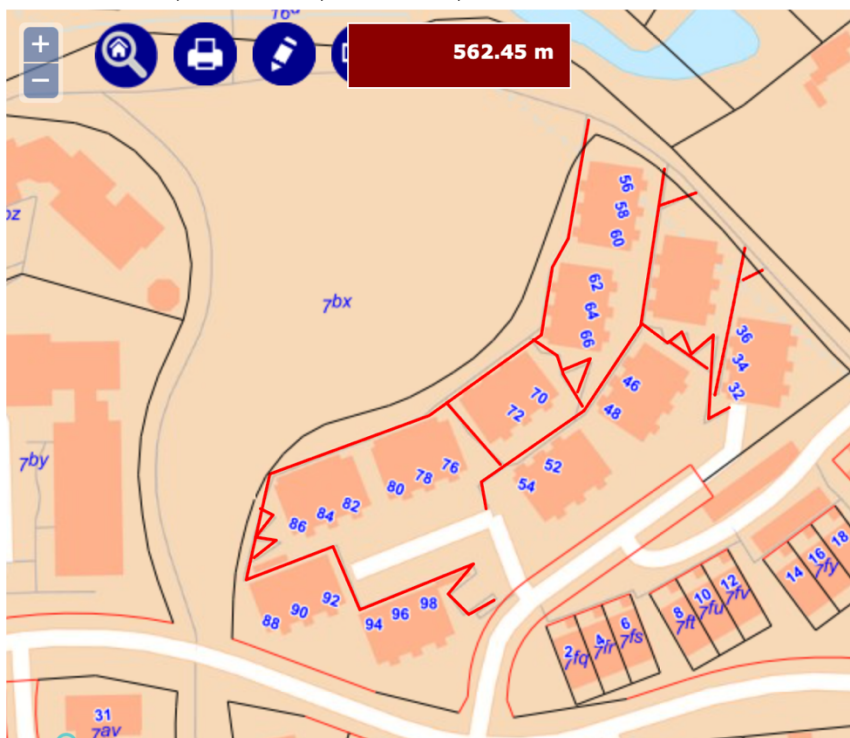


$$I_{IIe} + I_{II f} 1365\text{m}^2 + 843\text{m}^2 = 2208\text{m}^2$$

Parkeringsareal 1365m²



Interne stier 1,5m bredde, 562m x 1,5m = 843m²



Ilg 700m²

