

**bygger radhus i Torslanda Hög**

# Radhus i Torslanda Hög

Torslanda Hög är beläget c:a 2 km nordväst om Torslanda kyrka vid Trollrunan med infart från Kongahällavägen via Domarringsgatan.

Området består av 81 st 2-plans radhus och är den sista etappen av fyra byggetapper med omväxlande bebyggelse av atrium- och 2-plans radhus.

Körbar gata finns till varje hus i denna byggetapp. Carport för 2 bilar framför varje förråd.

## Kommunikationer

Bussförbindelse finns i dag från Domarringsgatan via Nolereds centrum till Göteborg, samt en bussförbindelse via Björlandavägen till Göteborg.

## Service

Vid Runskriftgatan är planerat en snabbköpsbutik. Tills vidare finns i dag en snabbköpsaffär på Domarringsgatan. Post, bank, bibliotek, tandläkare finns vid Nolereds centrum.

Intill området finns låg-, mellan- och högstadieskola samt förskola.

## Miljö

Lekplatser för mindre barn finns inom kvarteret, bollplaner och andra aktiviteter inom ett nära gångavstånd.

Badmöjligheter finns vid Lilleby badstrand som ligger på c:a 3 km avstånd från Torslanda Hög.

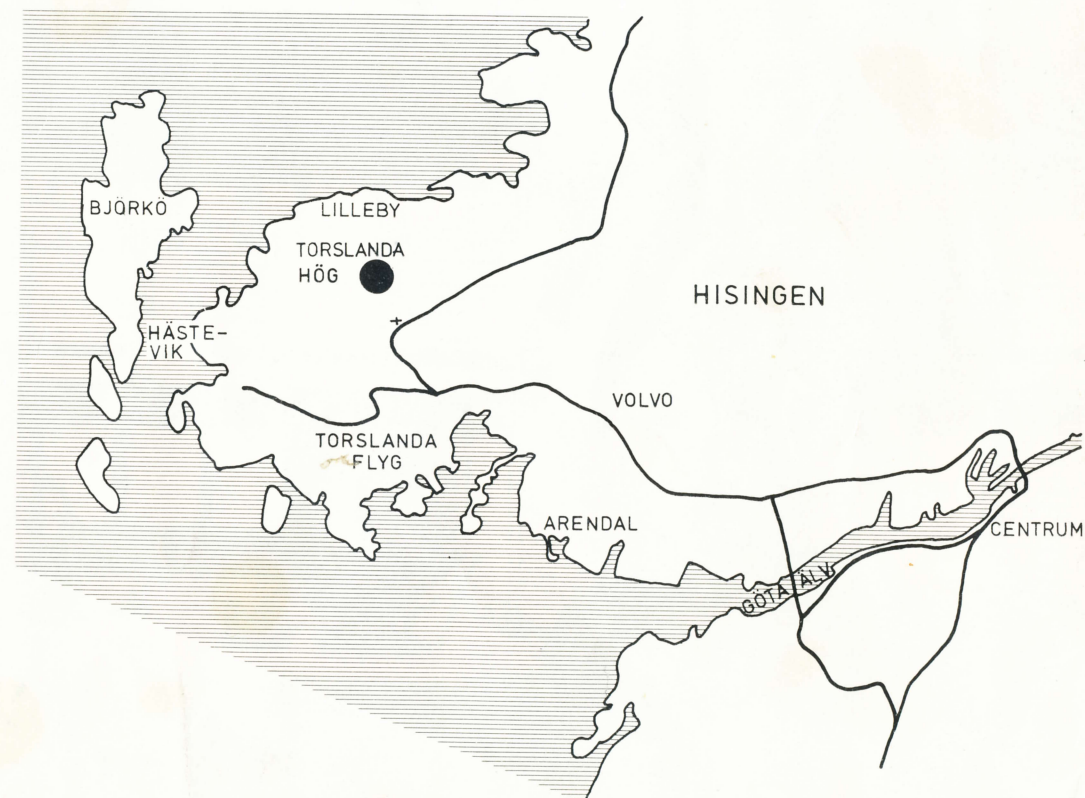
## Gemensamhetsanläggning

Radhusen har gemensamma ledningar för vatten och avlopp med gemensam mätning. Vidare finns besöksplatser vid varje stickgata. Till gemensamhetsanläggningen hör också lekplatser, grönytor samt centralantennanläggning.

## Förmedling

Förmedling av husen sker genom Skandinaviska Enskilda Bankens "Eget hus"-avdelning samt Länssparbanken Skansen Kronan.

1/3 av husen förmedlas till sparare bland Volvoanställda.



**Orienteringsplan**



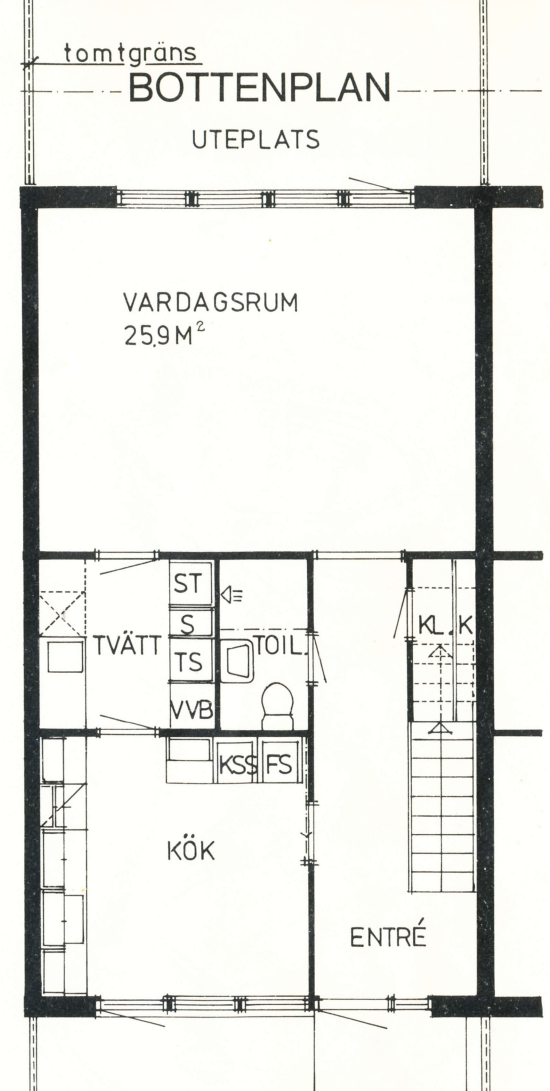
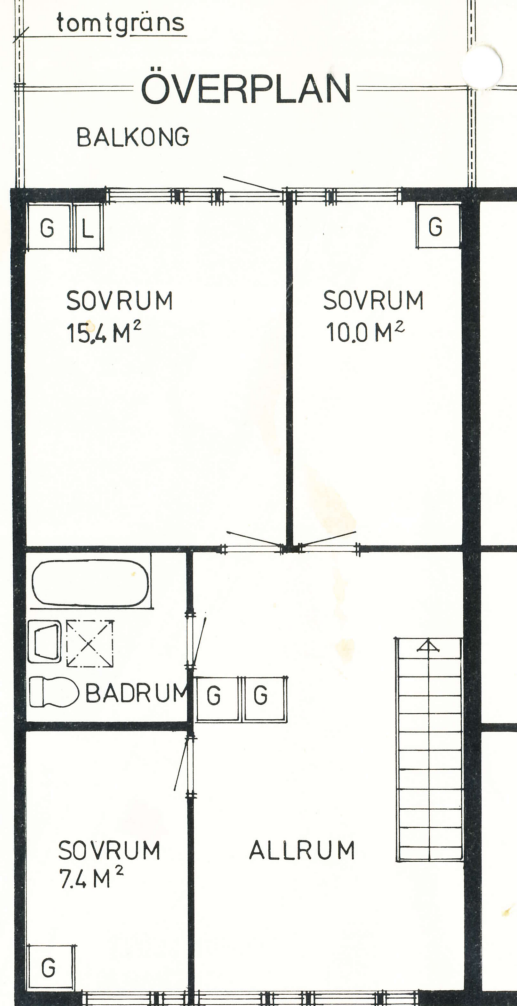
# Typ 706 Ar

## MELLANHUS

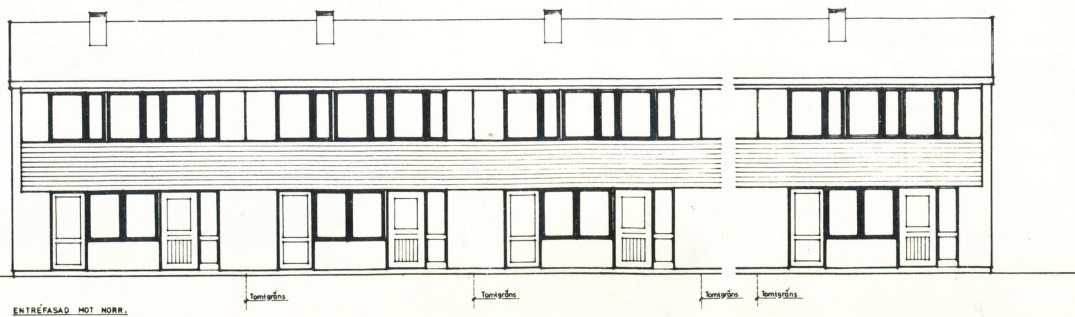
LY c:a 112 m<sup>2</sup>

Samtliga balkonger mot söder  
Gavelhus med nummer 199, 206,  
225, 230, 247, 255 har fönster  
i tvätt och bad, övriga typ 706 Ar  
är försedda med takfönster i bad

Skala 1:100  
Rätt till ändringar förbehålles.

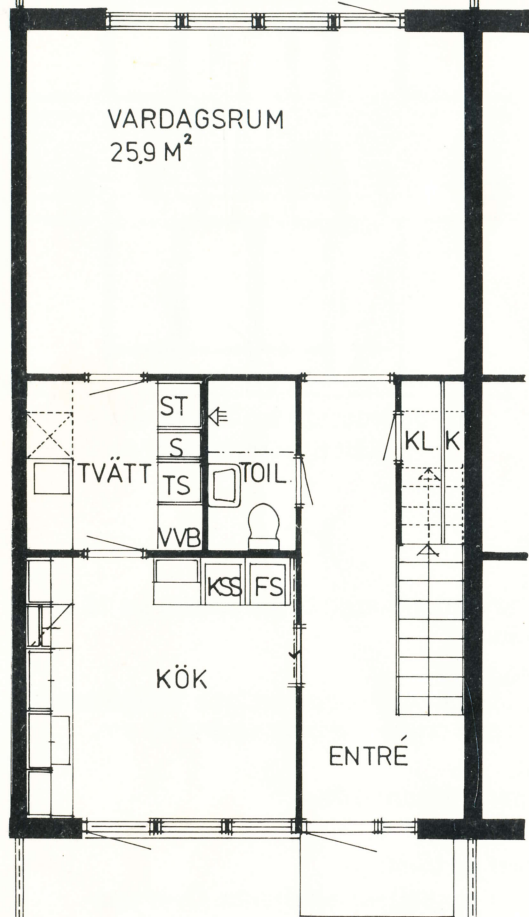


Skala 1:200

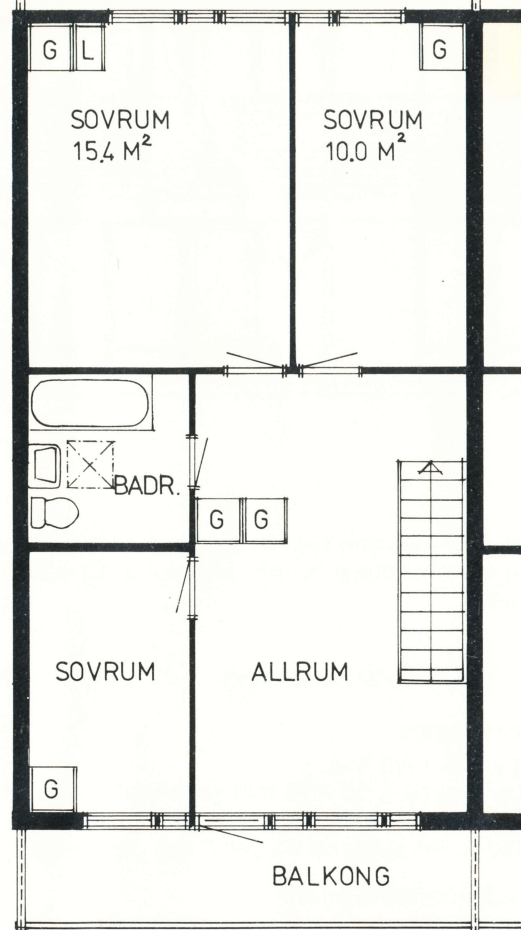


tomtgräns

# BOTTENPLAN UTEPLATS



# tomtg ÖVERPLAN



# Typ 706 Br

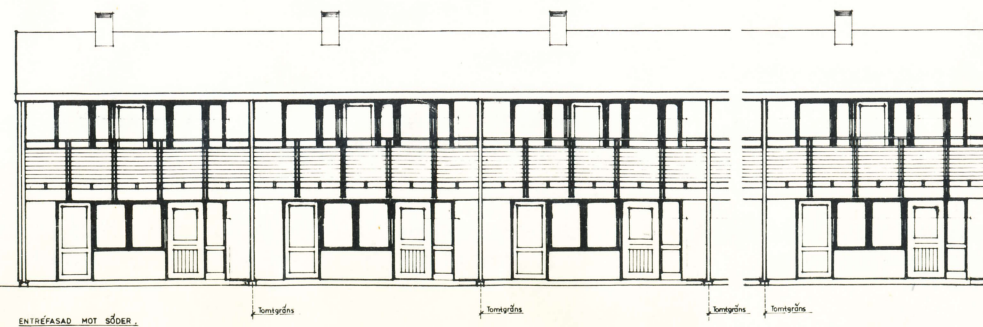
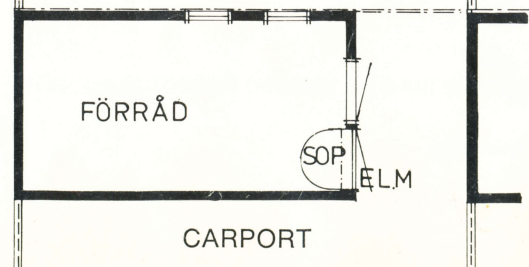
## MELLANHUS LY c:a 112 m<sup>2</sup>

Samtliga balkonger mot söder  
Gavelhus med nummer 213, 219,  
236, 242, 263, 269, 274 har  
fönster i tvätt och bad, övriga  
typ 706 Br är försedda med  
takfönster i bad

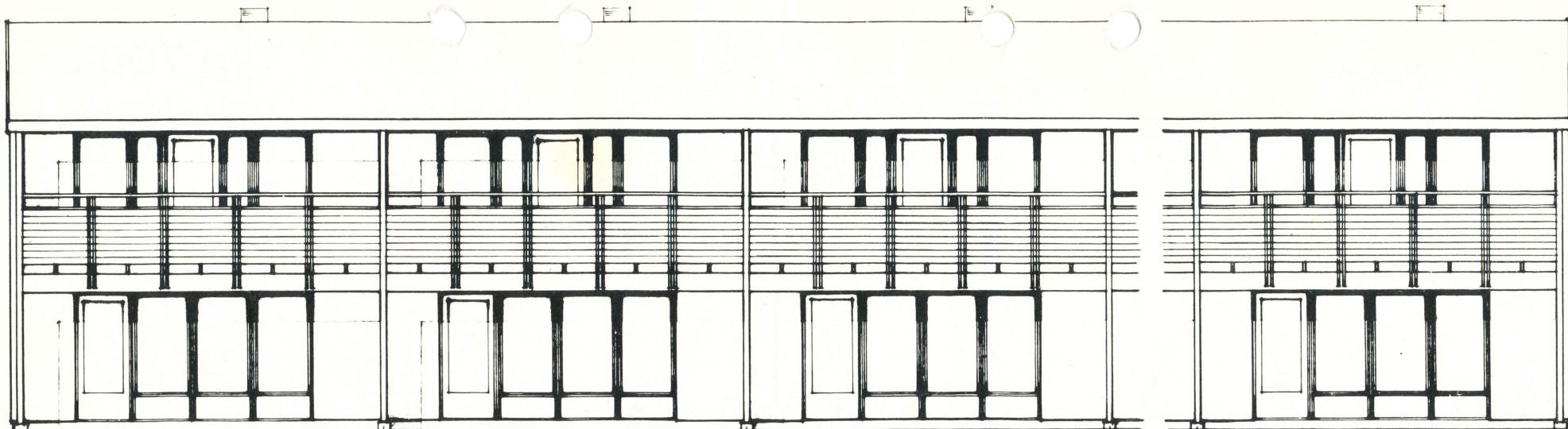
### Skala 1:100

Rätt till ändringar förbehålles.

tomtgräns



Skala 1:200



Trädgårdssida typ 706 Ar skala 1:100  
Rätt till ändringar förbehålles.

## Stombeskrivning

### Grundläggning:

Samtliga hus grundlägges på pålar till berg. På betongpålarna gjutes armerade betongbalkar, på vilka en fribärande betongplatta gjutes.

### Bottenbjälklag:

20 cm armerad betongplatta på 4 respektive 6 cm cellplast och 15 cm makadam. Sockeln består av 12,5 cm lättklinker som cementslammas.

### Mellanbjälklag:

13 mm gipsplank, golvbjälkar c/c avstånd 60 cm, 22 mm golvspånskiva.

### Översta bjälklaget:

9 mm gipsplank, glespanel c/c 30 cm, plastfolie, underram till fackverkstakstol c/c avstånd 120 cm, 17 cm mineralullsisolering

### Ytterväggar:

Långsida bottenvåning:  
1/2-stens fasadtegel, luftspalt, vindskydd av board, 50 × 125 mm regelverk c/c avstånd 60 cm, 12 cm mineralullsisolering, plastfolie, 13 mm gipsskiva.

### Långsida övervåning:

Panel alternativt plywood enligt arkitektritning, 30 mm bärreglar, luftspalt, vindskydd av

board, 50 × 125 mm regelverk c/c avstånd 60 cm, 12 cm mineralullsisolering, plastfolie, 13 mm gipsskiva.

### Gavelvägg:

Enligt långsida bottenvåning.

### Mellanväggar:

Vägg mellan två hus:  
2 lag gipsskivor, 50 × 75 mm regelverk c/c avstånd 60 cm, 3 cm mineralullsmatta, 50 × 75 mm regelverk c/c avstånd 60 cm, 2 lag gipsskivor.

### Bärande mellanväggar:

13 mm gipsskiva, 50 × 100 mm regelverk c/c avstånd 60 cm, 13 mm gipsskiva.

### Övriga mellanväggar:

13 mm gipsskiva, 45 mm regelverk c/c avstånd 60 cm, 13 mm gipsskiva.

### Yttertak:

Ytpapp, underlagspapp, 22 mm råspont, fackverkstakstol c/c 120 cm, vid balkong utdrages yttertaget över balkongen.

### Balkong:

Utföres stolpar, trall och räcke i trä. I balkongens framkant inlägges en limträbalk som bärande del.

### Förråd:

#### Grund:

Kantförstyvad armerad betongplatta på 15 cm makadam.

#### Ytterväggar:

Panel alternativt plywood enligt arkitektritning, 50 × 100 mm regelverk c/c avstånd 60 cm.

#### Yttertak:

Plåt, board, bärande åsar.

### Bilplatser på tomt:

Uppställningsplatser asfalteras. Över uppställningsplatserna finns ett skärmtak av: åsar enligt konstruktionsritning samt plåt.

### Tomt:

Entrégång:  
betongplattor.

Uteplats:  
avgrusas.

Övriga ytor:  
grovplaneras med på platsen befintliga massor.

Uppvärmning:  
elektrisk.

# Rumsbeskrivning

Rätt till ändringar förbehålles.

Utrymme	Golv	Väggar	Tak	Inrede
<b>Bottenplan</b>				
Entré	Plastfiltmatta	Tapeter	Målat	Klädstång
Kök	Plastfiltmatta	Plasttapeter	Målat	Spis 4 plattor grill ugn, kyl/sval frysskåp, spisfläkt, rostfri diskbänk, skåpsnickerier, pappershållare för hushållsrulle, ljusarmaturer.
Tvätt	Plastmatta	Plasttapeter	Målat	Torkskåp, skåp, städskåp, varmvattenberedare, tvättbänk, belysningsarmatur. Förberett för tvättmaskin.
Toalett med dusch	Plastmatta	Plasttapeter	Målat	WC-stol, tvättställ, handdukshängare, klädskrok, dusch med duschstång, draperistång, belysningsarmatur, toalettpappershållare.
Vardagsrum	Heltäckningsmatta	Tapeter	Målat	
Klädkammare	Plastfiltmatta	Målat	Målat	Gruppcentral, klädhylla, klädstång.
<b>Överplan</b>				
Allrum	Plastfiltmatta	Tapeter	Målat	Trappräcke i trä, 2 st garderober.
Sovrum 1	Plastfiltmatta	Tapeter	Målat	Linneskåp, garderob.
Sovrum 2, 3	Plastfiltmatta	Tapeter	Målat	Garderob.
Klädkammare	Plastfiltmatta	Målat	Målat	Linneskåp, klädhylla, klädstång.
Badrum	Plastmatta	Plasttapet	Målat	WC-stol, badkar med armatur, tvättställ, handduks-hängare. Klädskrok, toalettpappershållare, badrums-skåp, belysningsarmatur.