

AFFALDSHÆFTE 2011

RENOVATIONSORDNING D



DANMARKS BEDSTE MILJØSYSTEM



Albertslund Kommune

Affald > Genbrug

Albertslund Kommune
Nordmarks Allé
2620 Albertslund

www.albertslund.dk/affald
mtf@albertslund.dk

T 43 68 68 68
F 43 68 69 28

INDHOLDSFORTEGNELSE

Dagrenovation	4
Papir	4
Glas	5
Pap	5
Småt metal.....	5
Plastemballage	6
Storskrald.....	6
Haveaffald	7
Farligt affald og småt elektronik	7
Kommunale genbrugsstationer.....	8
Miljøstationer	8
Praktiske oplysninger.....	9
Information til personalet på miljøstationerne.....	10

Værsgo – her har du Albertslund Kommunes affaldshæfte for 2011. Hæftet er en hjælp til dig gennem hele året, så pas godt på det.



Din husstand er tilmeldt **Renovationsordning D** (tidligere benævnt terminalpunktordning). Husstande med denne ordning har enten eget affaldsstativ til dagrenovation og kassetter til papir og glas eller fælles containere til dagrenovation, papir, glas og evt. pap. Alt andet affald skal afleveres på områdets miljøstation eller en kommunal genbrugsstation.

Fælles for alle med renovationsordning D er, at det er boligområdet selv, der står for at indsamle affald fra stativer og affaldsøer til et fælles opsamlingssted.

Ved afvigelser og bestilling af nyt materiel, skal du derfor kontakte dit lokale ejendoms kontor eller din grundejerforening.

Med venlig hilsen



OMRÅDETS KONTAKTPERSON

Navn: _____

Telefonnummer: _____

SÅDAN SORTERER DU AFFALDET

Følg dit symbol  for stativer  og for affaldsøer.

DAGRENOVATION

Dagrenovation er det affald, der skal i affalds-sækken, når du har sorteret alt det genanvende-lige og farlige affald fra.

JA TAK til:


- madrester
- mælke- og juicekartoner
- snavset eller vådt papir/pap
- alm. elpærer
- vat, bleer og hygiejnebind
- aske og cigaretskod
- indpakket kattegrus
- støvsugerposer
- indpakket affald fra små husdyr

NEJ TAK til:


- farligt affald
- genanvendeligt affald
- el-sparepærer
- faremærket affald
- ikke brændbart affald

Dagrenovation skal indpakkes i lukkede poser for at undgå støv og lugtgener.

Sådan kommer du af med dagrenovation

 Dagrenovation lægges i container til dagrenovation i affaldsøen.



 Dagrenovation lægges i papirsækken i dit affaldsstativ. Sækken må kun fyldes til den indvendige streg, så skraldemanden kan lukke den. Skærende og stikkende genstande skal indpakkes, så skraldemanden ikke kommer til skade.

Dagrenovation indsamles hver uge.

PAPIR

JA TAK til:


- aviser og ugeblade
- reklamer
- brevpapir
- papir- og rudekuverter
- telefonbøger

NEJ TAK til:


- mælkekartoner
- pap og karton
- bøger

Papiret skal være rent og tørt.

Sådan kommer du af med papir

 Papir lægges i kassetten på øverste hylde i dit affaldsstativ. Ekstra papir lægges i en ekstra kassette eller samles til én enhed med snor eller i en papirpose, og placeres på nederste hylde i dit affaldsstativ. Ekstra papir kan også afleveres på en kommunal genbrugsplads.

Papir indsamles normalt hver 14. dag.

 Papir lægges i container til papir i nærmeste affaldsø eller afleveres på områdets miljøstation eller på en kommunal genbrugsstation.



GLAS

JA TAK til:

- vin- og spiritusflasker
- saft- og dressingflasker
- syltetøjsglas
- konserverglas
- drikkeglas
- glasskår

NEJ TAK til:

- porcelæn
- keramik
- spejle
- vinduesglas
- el-spærepærer og lysstofrør

Glas skal være skyllet. Læg må gerne blive siddende på.

Sådan kommer du af med glas

D Glas lægges i kassetten på øverste hyld i dit affaldsstativ. Ekstra glas lægges i en ekstra kassette på nederste hyld i dit affaldsstativ. Ekstra glas kan også afleveres på en kommunal genbrugsplads.

Glas indsamles normalt hver 14. dag.

D Glas lægges i container til glas i affaldsøen eller afleveres på områdets miljøstation eller på en kommunal genbrugsstation.



PAP

JA TAK til:

- pap og karton
- bølgepap
- paprør (fra fx køkkenruller)
- æggebakker.

NEJ TAK til:

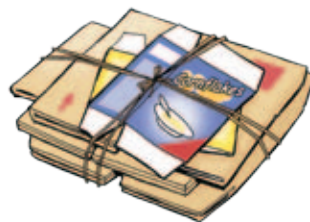
- pizzabakker
- ringbind
- mælkekartoner
- flamingo
- plastfolie

Pap skal være rent og tørt.

Sådan kommer du af med pap

D Pap afleveres på områdets miljøstation eller på en kommunal genbrugsstation.

D Pap lægges i container til pap i affaldsøen eller afleveres på områdets miljøstation eller på en kommunal genbrugsstation.



SMÅT METAL

JA TAK til:

- øl- og sodavandsdåser
- konserverdåser
- kagedåser
- gryder og pander
- søm og skruer
- metalkapsler

NEJ TAK til:

- hønsenet
- olieforurenede jern og metal
- batterier

Småt metal skal være skyllet.

Sådan kommer du af med småt metal

D **D** Småt metal afleveres på områdets miljøstation eller på en kommunal genbrugsstation.



PLASTEMBALLAGE

JA TAK til:

Plastflasker og
-dunke fra fx:

- eddike
- kildevand
- frugtjuice
- vaske- og skyllemiddel
- sæbe og shampoo

Plastfolie fra fx:

- emballage af plastfolie
- bæreposer
- plastiksække
- emballageposer fra fx frugt og grøntsager

Plastflasker og -dunke skal være skyllede.
Plastfolie skal være rent og tørt.

NEJ TAK til:

- faremærket emballage
- flamingo
- pvc-affald
- styroform (fx kød- og frugtbakker)


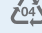
STORSKRALD

Storskrald er forskellige typer kasseret indbo.

Sådan kommer du af med storskrald

JA TAK til:

Storskrald sorteret i følgende affaldstyper:

- småt elektronik (fx mobiltelefoner, mobiloplader og MP3-afspillere)
- stort elektronik (fx hårde hvidevarer og fjernsyn)
- stort jern og metal (fx cykler og barnevognsstel)
- plastflasker og -dunke 
- plastfolie 
- genanvendeligt pvc
- småt brændbart affald i klare plastsække
- stort brændbart affald
- ikke-brændbart affald (herunder imprægneret træ og ikke-genanvendeligt pvc)



Storskrald afleveres på områdets miljøstation eller på en kommunal genbrugsstation.

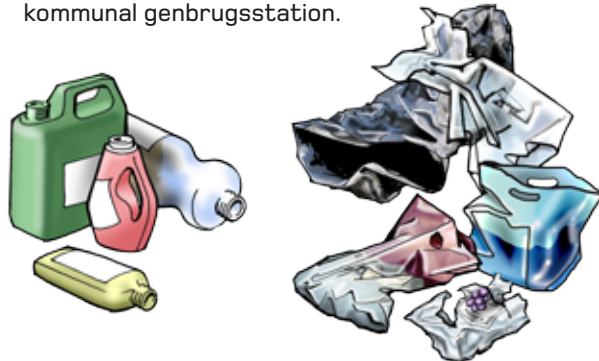
DIREKTE GENBRUG

Har du ting, som kan have værdi for andre, så brug fx www.storskrald.dk Du kan også benytte containeren til direkte genbrug på Albertslund Genbrugsstation. Her kan du aflevere møbler, køkkenudstyr, legetøj, bøger og andet, som andre kan få glæde af.

Sådan kommer du af med plastemballage



Plastemballage afleveres på områdets miljøstation eller på en kommunal genbrugsstation.



HAVEAFFALD

JA TAK til:

- blade og blomster
- hækafklip
- kviste og grene
- nedfalden frugt
- græs og ukrudt
- små rødder

NEJ TAK til:

- jord
- sten
- grus
- affald fra
dyrehold

Småt haveaffald genbruges som kompost. Til husstande, der har mulighed for at hjemmekompostere, yder Albertslund Kommune et engangstilskud på 350 kr. til en kompostbeholder. Kompostbeholdere samt folder om hjemmekompostering kan bestilles på www.albertslund.dk/affald (se 'Selvbetjening'). Du kan også kontakte Affald > Genbrug på 43 68 68 60.

Sådan kommer du af med haveaffald



Haveaffald, uanset mængde og type, kan afleveres på områdets miljøstation eller en kommunal genbrugsstation.



FARLIGT AFFALD OG SMÅT ELEKTRONIK

JA TAK til:

- malingrester, lak og lim
- lakfjerner og terpentin
- rengøringsmidler
- kemikalier
- olie og oliefiltre
- kunstgødning
- spraydåser og trykflasker
- småt elektronik (fx telefoner og kaffemaskiner)
- batterier og mindre akkumulatorer
- el-sparepærer og lysstofrør
- medicinrester

NEJ TAK til:

- kviksølv-
termometre
- kanyler

Dette skal afleveres på apoteket.

Farligt affald skal til specialbehandling, og må derfor ikke smides i affaldssækken eller hældes i kloakken.

Farligt affald skal helst afleveres i originalemballage.

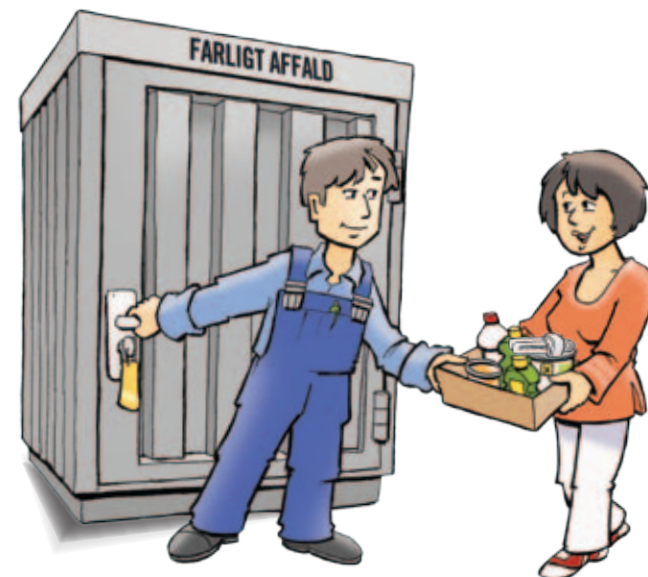


Sådan kommer du af med farligt affald og småt elektronik



Farligt affald afleveres til personalet på områdets miljøstation, til viceværten eller til pladspersonalet på en kommunal genbrugsstation.

Småt elektronik afleveres på områdets miljøstation eller en kommunal genbrugsstation.



MILJØSTATIONER

Alle husstande tilmeldt renovationsordning B, C og D har adgang til en miljøstation. En miljøstation er en lokal genbrugsstation, der kan modtage en lang række forskellige affaldstyper, fx:



- papir
- pap
- glas
- småt jern og metal
- plastfolie
- plastflasker og -dunke
- genanvendelig PVC
- elektronik
- hårde hvidevarer
- brændbart affald
- ikke-brændbart affald
- imprægneret træ
- haveaffald
- farligt affald
- ting til direkte genbrug (tøj, møbler, service, bøger, spil, legetøj etc.)

Det er ikke alle miljøstationer, der modtager alle de nævnte typer affald, ligesom åbningstiderne varierer fra sted til sted. Kontakt din grundejerforening eller dit ejendomskontor for nærmere oplysninger om din lokale miljøstation.

KOMMUNALE GENBRUGSSTATIONER

Som borger i Albertslund Kommune, har du adgang til alle de kommunale genbrugsstationer i Vestforbrændings opland. På de kommunale genbrugsstationer kan du komme af med de fleste typer affald. Læs mere på www.vestfor.dk/genbrugsstationer.

JA TAK til:

- asbestholdige eternit-plader (ikke-støvende)
- dæk med og uden fælge
- elektronik
- gipsplader
- glas
- farligt affald
- brændbart affald
- haveaffald
- hårde hvidevarer
- ikke-brændbart affald
- Imprægneret træ
- jern og metal
- jord og grus
- kabler
- metalemballage
- møbler med stålframe
- pap
- papir
- plastemballage (opdelt i flasker og dunke  og folie )
- pvc
- sorteret byggeaffald
- tøj
- mælke- og brødkasser af plastik

NEJ TAK til:

- dagrenovation
- medicinrester
- forurennet jord



KØB IKKE NYT, KOM HELLERE OG BYT

På Albertslund Kommunes Genbrugsstation kan du aflevere brugte ting til direkte genbrug, fx legetøj, møbler eller køkkenudstyr, så andre kan få glæde af dem. Hvem ved, måske gør du selv et fund.

Kun mindre mængder byggeaffald, jord og grus kan afleveres på de kommunale genbrugsstationer.

Større mængder byggeaffald og jord skal du anmelde til Miljø- og Teknikforvaltningen, der oplyser, hvilke modtageanlæg du kan benytte. Du skal selv sørge for at byggeaffaldet bringes til et modtageanlæg. Bortskaffelsen er for egen regning.

Husk, du kun må bruge klare plasticsække, når du kommer med affald til de kommunale genbrugsstationer. Alle andre typer sække afvises.

ÅBNINGSTIDER

Albertslund Kommunes Genbrugsstation er åben fra 10-17 alle ugens dage, med undtagelse af 24.-26.12 samt 31.12-1.1.

Køretøjer med en tilladt totalvægt på op til 3.500 kg, eksklusiv eventuel trailer, har adgang til genbrugsstationen.

ADRESSE

Albertslund Kommunes Genbrugsstation
Gadagervej 23, 2620 Albertslund

PRAKTISKE OPLYSNINGER

GRØN DAG

Lørdag den 30. april 2011 inviterer Albertslund Kommune alle borgere til Grøn Dag på Materialegården, Gadagervej 23. Grøn Dag er et åbent hus-arrangement med fokus på affald, miljø, klima og økologi.

KOMPOSTBEHOLDERE

Albertslund Kommune yder et engangstilskud på 350 kr. til alle husstande, der køber en kompostbeholder gennem kommunen.

Kompostbeholdere kan bestilles på www.albertslund.dk/affald (se 'Selvbetjening') eller hos Affald > Genbrug på 43 68 68 60. Læs mere om kompostbeholdere og hjemmekompostering på www.albertslund.dk/affald

VIDSTE DU?

Cigaretskod udgør 45 % af alt henkastet affald i Albertslund. Det tager op mod fem år for naturen, at nedbryde et cigaretfilter og der frigives en række skadelige stoffer til naturen. Hjælp med at holde Albertslund ren – smid dine skodder i det nærmeste askebæger eller brug et lommeskebæger.

SPAR TUREN TIL GENBRUGSSTATIONEN

Ikke alt storskrald behøver at ende på genbrugsstationen. På www.storskrald.dk kan du 'aflevere' eller finde brugte ting, fx legetøj, musik, fjernsyn, tøj, møbler eller byggematerialer.

BRUG MERE – SPILD MINDRE

Vidste du, at en gennemsnits dansker smider 63 kg mad i skraldespanden om året i stedet for at spise det? Eller at en gennemsnitsfamilie smider det, der svarer til ca. 7.000 kr. om året i skraldespanden pga. madspild. Gå ind på www.stopspild-afmad.dk og få gode råd til, hvordan du kommer dit madspild til livs.

REKLAMER – NEJ TAK

Danske husstande modtager i gennemsnit 60 kg husstandsomdelte reklamer om året. Det svarer til vægten af et kølefryseskab. Der findes sider på nettet, der samler tilbudsavisser. Læs dine reklamer på nettet, så hjælper du miljøet. Du kan tilmelde dig ordningen 'Reklamer – Nej tak' på Post Danmarks hjemmeside eller på dit lokale posthus.

ØKOLOGISK RYGSÆK

Udvinding af metaller fra naturen skaber en masse affald. Fx skaber en mobiltelefon ca. 75 kg affald under produktionen. Sendes mobiltelefonen til genanvendelse, kan metallerne bruges igen. Af tre brugte mobiltelefoner kan der fx laves en sølvring.

HVAD SKER DET MED DIT AFFALD?

På www.affaldetsvej.dk kan du se, hvordan dit affald bliver til nye produkter, når du sorterer det fra til genanvendelse.

VÆLG KVALITET

Kvalitet kan repareres – og det kan betale sig. På www.reparationsguiden.dk kan du se, hvor du kan få repareret forskellige ting

GENBRUG ER GODT FOR KLIMAET

Når man genbruger ting, sparer man en masse energi til at lave nye ting. Ved at genbruge 1 kg papir, sparer man fx et udslip på 1,5 kg CO₂. Og ved at genbruge 1 kg aluminium, sparer man et udslip på mere end 10 kg CO₂. Sorter dit affald fra til genbrug, så hjælper du klimaet.



INFO TIL PLADSPERSONALET PÅ MILJØSTATIONERNE

TØMNINGER 2011

ELSKROT

Elskrot indsamles hver 3. uge. Husk altid at ringe og tilmelde antallet af enheder til afhentning senest en uge inden, ellers bliver det ikke afhentet. Elektronik afleveres i pallerammer, mens hvidevarer stilles på jorden. I 2011 afhentes der elskrot på følgende datoer:

3. januar	11. juli
24. januar	1. august
14. februar	22. august
7. marts	12. september
28. marts	3. oktober
18. april	24. oktober
9. maj	14. november
30. maj	5. december
20. juni	27. december

Du kan bestille afhentning på telefon 43686860.

SMÅT JERN OG METAL, PLAST- EMBALLAGE & GENANVENDELIGT PVC

660 l minicontainerne med småt jern og metal tømmes hver 4. uge i fast rute. Det er **ikke nødvendigt at ringe i forvejen**. Har du mere end én minicontainer med småt jern og metal skal du dog **altid ringe og bestille afhentning**. Fyldte sække med 'plastfolie' samt 'plastflasker og -dunke' afhentes i fast rute, men du skal **selv ringe og bestille afhentning**. Når du bestiller afhentning, skal du informere om antallet af sække med plastemballage, samt gives besked om hvorvidt der også skal afhentes genanvendeligt PVC. I 2011 afhentes der småt jern og metal, plastemballage & genanvendeligt PVC på følgende datoer:

19. januar	3. august
16. februar	31. august
16. marts	28. september
13. april	26. oktober
11. maj	23. november
8. juni	21. december
6. juli	

Du kan bestille afhentning på telefon 43686860.

MILJØSKAB

Farligt affald fra miljøskabene indsamles 1-6 gange om året efter bestilling eller fast aftale mellem Vestforbrænding og det enkelte boligområde. Sorteringsmateriel, sikkerhedsudstyr og brandmateriel kan bestilles hos Vestforbrændings kundeservice på 80208030. Levering sker i forbindelse med afhentning af farligt affald. Det er vigtigt at sikkerhedsudstyr og brandmateriel er i orden, så husk at tjekke det jævnligt.

PIKTOGRAMMER

Piktogrammer for dagrenovation, papir, glas og pap til containerne i affaldsøerne kan du bestille hos Affald > Genbrug på 43686860.

ELEKTRONISK SELVBETJENING

Affald > Genbrug arbejder på et elektronisk selvbetjeningsystem til bestilling af tømninger mv. fra miljøstationerne. Systemet forventes iværksat i 2. kvartal 2011.

OVERFYLDTE MINICONTAINERE

Har man igennem længere tid overfyldte containere så kontakt Affald > Genbrug på 43686860 for hjælp til løsninger, men husk også at der altid kan bestilles ekstratømninger.

OMRÅDER DER ANVENDER AFFALDSSÆKKE

Affaldssække på paller skal bestilles hos Affald > Genbrug på 43686860, dog kan enkelte bundter afhentes på Albertslund Genbrugsstation på Gadagervej 23.

VEDLIGEHOLDELSE AF CONTAINERE

Husk frostsikring af låse og smøring af hængsler på containerne. Husk baglågerne på ophaler- og komprimatorcontainerne! Tjek også kroge og hængsler på porte og låger – de skal kunne fastholdes i åben stilling i forbindelse med tømningen.

INDSENDELSE AF DATA FOR AFFALDSMÆNGDER 2010

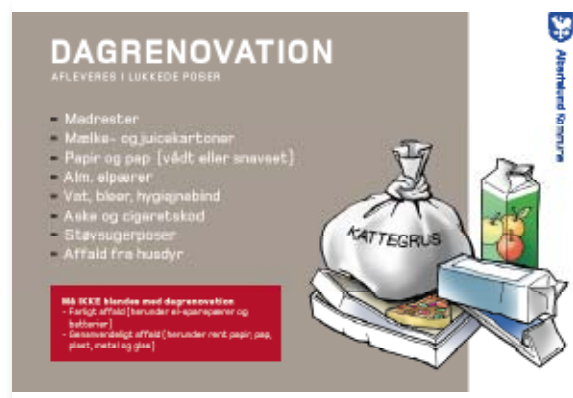
Alle boligafdelinger skal **senest d. 31. januar 2011** oplyse Affald > Genbrug om de mængder affald, der er afsat udenom de kommunale indsamlingssordninger. Vi sender skemaer til jer i løbet af januar måned.

ELEKTRONISKE NYHEDSBREVE

Affald > Genbrug udsender efter behov elektroniske nyhedsbreve til pladspersonalet på miljøstationerne. Husk derfor altid at melde ændringer i kontaktoplysninger til Affald > Genbrug.

AFFALDSSTATIV I LÆRKETRÆ

Affaldsstativer kan du købe enkeltvis gennem Affald > Genbrug til en pris af 1986,25 kr. Kassetter koster 68,75 kr./stk.



DAGRENOVATION

AFLEVERES I LUKKEDE POSER

- Madrester
- Mælke- og juicekartoner
- Papir og pap (vådt eller snøvet)
- Alm. slipper
- Vot, bleer, hygiejnebind
- Aske og cigaretskod
- Støvsugerposer
- Affald fra husdyr

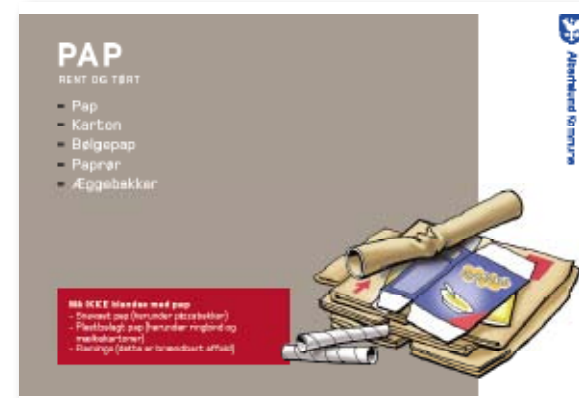
MA IKKE blænde med dagrenovation
- Farligt affald (herunder el-applenser og batterier)
- Genbrugsdelt affald (herunder rent papir, plast, tekstil og glas)

SKILTE

Affald > Genbrug har lavet nye skilte til affaldsøerne og miljøstationerne. Skiltene kan du hente på www.albertslund.dk/affald. Agenda Center Albertslund har lovet at være behjælpelige med laminering af skiltene.

FÅ FØLGENDE SKILTE:

- Dagrenovation
- Papir
- Glas
- Pap
- Småt jern og metal
- Øl- og sodavandsdåser
- Plastfolie
- Plastflasker og dunke
- PVC til genanvendelse
- Snedkertræ
- Elskrot
- Hårde hvidevarer
- Brændbart affald
- Ikke-brændbart affald
- Fjedremøbler
- Haveaffald
- Farligt affald
- Direkte genbrug
- Jern og metal
- Stort brændbart affald
- Småt brændbart affald
- PVC til deponi
- Imprægneret træ
- Tøj og sko til genbrug



PAP

RENT OG TØRT

- Pap
- Karton
- Belgepap
- Papirer
- Æggebakker

MA IKKE blænde med pap
- Smøret pap (herunder pittebakker)
- Plastfolie og herunder rengørings- og malerklæder
- Farlige (altså et brændbart affald)

www.albertslund.dk/affald

Papirkvalitet
Scandia 2000, 170 g ubestrøget

Oplag
4.000 stk.

Layout
Sylvester Hvid & Co.
www.shc.dk

LÆS MERE OM AFFALDSSORTERING PÅ WWW.ALBERTSLUND.DK/AFFALD