

TRAC^oKme

Spårsystem



Användarmanual v1.2

 **HELLMERTZ**
elektronik ab

Larmtillverkning sedan 1976!

www.hellmertz.se

Välkommen

Tack för ditt val av TRACKme för att skydda din egendom.

Denna manual behandlar det du behöver veta för att på ett säkert sätt hantera och få ut det mest av ditt TRACKme-system.

Introduktion till TRACKme

Varje år försvinner stora värden genom tillgrepp av olika slag. Det kan vara allt från båtmotorer till lyxbilar. Att återfinna detta innebär stora besparingar för både konsument och försäkringsbolag.

Hellmertz och försäkringsbolagen har tillsammans utvecklat ett spårssystem som på ett effektivt sätt kompletterar den välkända startspärren MOTOLOCK.

TRACKme är en självförsörjande spårare med inbyggt batteri som har ett litet format som gör den lämplig att monteras i alla fordon m.m. som båtar, utombordsmotorer, entreprenadmaskiner, maskiner och verktyg för uthyrning eller döljas i värdeförsändelser under transport.

Styrning av TRACKme

TRACKme styrs med hjälp av din mobiltelefon eller webbtjänsten www.trackme.se. Detta sker genom att skicka SMS till TRACKme enheten. Vid korrekt skickat kommando eller data svarar TRACKme med en bekräftelse som visar att kommandot är utfört eller data är införd. Läs mer om kommando på sidan 8-9.

GSM-kommunikation

TRACKme är uppbyggt för att arbeta med TELIAS GSM positioneringssystem. TRACKme levereras med SIM kort från fabrik. Alla inkommande SMS som systemet inte kan tolka skickas vidare till det nummer som står först på larmlistan. Det innebär att meddelande som automatiskt skickas ut från nätoperatören som kontantkort status m.m. går vidare till dig.

Exempel på felmeddelande: **"TRACKme unknown xxxx"**

SIM-kort får endast bytas ut av auktoriserade installatörer, kontakta din återförsäljare, en lista på dessa finns på hemsidan www.trackme.se under Återförsäljare.

Internt batteri

Det interna batteriets teoretiska livslängd är 2-3 år. Det är beroende på yttre omständigheter som värme, kyla etc.

Batteriet i denna produkt innehåller INTE de giftiga tungmetallerna kvicksilver, bly eller kadmium men andra metaller som kan återvinnas. EU har beslutat att insamling och återvinning skall gälla alla batterier för att minska belastningen på miljön.

Batteriet är märkt med en överkryssad soptunna för att påminna dig som slutanvändare att lämna batteriet till återvinning. Detta kan lämnas till din lokala insamlingsstation eller till återförsäljare av produkten.



Innehållsförteckning:

Introduktion till TRACKme	2
Styrning av TRACKme	2
GSM-kommunikation	2
Internt batteri.....	2
Innehållsförteckning:.....	3
Funktionsprincip.....	5
Abonnemang	5
Nivå 1 – Koppla av	5
Nivå 2 – Nyfiken (Endast TRACKme Duo)	5
Registrering.....	6
Registrering av abonnemang.....	6
Nivå 1 – Koppla av.....	6
Nivå 2 – Nyfiken (endast TRACKme DUO)	6
Larm från TRACKme.....	7
Hur ser det ut när larmet går?.....	7
Vad ska man göra när larmet går?	7
Uppstart och användande	8
Snabbstart	8
Kommandon	8
Lägga till och ta bort telefonnummer	9
OMD – Object motion detection.....	9
Tilt funktion:	9
Vibration funktion:	9
Positionering med GPS	10
Nivå 1 - Koppla av	10
Nivå 2 - Nyfiken (Endast TRACKme Duo).....	11
Styrning av larmet AON/AOFF.....	11
Positionförfrågan POS?.....	11
Ingångar.....	11
Webbportalen (endast med Nivå 2).....	12

GPS position (endast med GPS).....	13
GSM position	14
Skicka SMS-kommando	16
Inkorg SMS.....	17
Utkorg SMS.....	17
Mina uppgifter.....	18
Vinterförvaring	19
Med ström källa:	19
Utan strömkälla: (Rekommenderad).....	19
Säkerhetsinformation.....	19
Teknisk data.....	20

Funktionsprincip

TRACKme enheten göms i det bevakade objektet. Enheten har ett inbyggt batteri som laddas med hjälp av objektets strömförsörjning. Vid spänningsbortfall eller påverkan av TRACKme larmslinga skickas ett SMS till det förprogrammerade nummer man valt.

TRACKme fungerar som en vanlig mobiltelefon, men utan tangenter och display. Kommunikationen med TRACKme sker med SMS eller GPRS.

Abonnemang

Det finns två olika nivåer på ditt TRACKme abonnemang beroende på hur mycket du vill kunna styra och påverka enheten själv. Vid installationen av enheten ska därför nivå 1 eller nivå 2 väljas. De två olika nivåerna beskrivs nedan.

Nivå 1 – Koppla av

- Anslutning till TRACKme rikstäckande sökorganisation som utför sökningen
- TRACKme systemet ligger installerad utan några krav på skötsel från kunden
- TRACKme larmar kunden vid låg eller utebliven laddning
- TRACKme larmar kunden vid bruten larmslinga (om kablar klipps eller kortsluts)
- TRACKme larmar kunden vid tilt
- Kunden fastställer sedan att objektet är stulet och gör en polisanmälan (glöm inte begära K-nummer) och kontaktar därefter journummer hos SOS-alarm för vidare åtgärder
- Telia kontantkort förses till kunden och sköts sedan av TRACKme.se
- Totalt pris: 720kr/ år

Nivå 2 – Nyfiken (Endast TRACKme Duo/ TRACKmeIQ)

- Samma som Nivå 1 och dessutom tillgång till vår användarvänliga webbtjänst www.trackme.se
- Att via webbtjänst grovpositionera TRACKme/Duo på bara några sekunder
- Att via webbtjänsten se exakt GPS-position på TRACKme Duo/ TRACKmeIQ
- Att via webbtjänsten få status på temperatur, signalstyrka och laddningsspänning
- Telia mobilabonnemang tecknas genom oss och kunden står för abonnemanget
- Totalt pris: 720kr/år, samt kostnader för ett Telia abonnemang

Exempel abonnemang

Privat Telia Mobil till vänner; Fast avgift hos Telia
+ uppläggningskostnad Telia
Företag Telia Jobbmobil Start: Fast avgift hos Telia
+ uppläggningskostnad Telia
För priser på abonnemang se telias hemsida.

Registrering

Registrering av abonnemang

Nivå 1 – Koppla av

Registrering av nivå 1 sker hos din återförsäljare av TRACKme, som fyller i de registreringsformulär som krävs. Detta görs via webbtjänsten www.trackme.se.

Kunden får en bekräftelse när TRACKme enheten är registerad.

Nivå 2 – Nyfiken (TRACKme DUO/ TRACKmeIQ)

Registrering av nivå 2 sker hos din återförsäljare av TRACKme, som fyller i de registreringsformulär som krävs. Detta görs via webbtjänsten www.trackme.se.

TRACKme tillhandahåller ett Telia abonnemang som kunden sedan själv står för och betalar.

Kunden får en bekräftelse när TRACKme enheten är registerad samt Telia avtalet. Faktura på abonnemanget kommer från Telia.

Viktigt att tänka på!

SIM-kortet registreras på dig som äger systemet och detta kort har hemligt nummer (endast nivå 2).

Alla erbjudande från TELIA rörande detta nummer skall avböjas. Vid ägarebyte skall detta omedelbart anmälas till TRACKme!

Larm från TRACKme

Hur ser det ut när larmet går?

Nedan följer ett exempel på hur det kan se ut när någon stjälar en båtmotor.

1. Någon bryter larmslinga och du får ett SMS med texten "**TRACKme: slinga ALARM**".
2. När båtmotorn avmonteras från båten så bryts den externa strömmen till enheten och du får ett SMS med texten "**TRACKme: laddning ALARM**".
3. Om du har en TRACKme Duo får du även larm vid förflyttning, då får du ett SMS med texten "**TRACKme: GPS position fel**", samt koordinaterna och URL-link med Google map.

Vad ska man göra när larmet går?

1. Kontrollera status på larmet. Kontrollera själv visuellt objektet, är objektet borta, gå vidare till steg 2
2. Gör en polisanmälan och begär K-nummer.
3. Ring TRACKme journummer till SOS på **040-676 92 08** och uppge ditt ärende
4. Ring ditt försäkringsbolag och anmäl stölden.

Viktigt att tänka på!

Ovanstående nummer är ett larmnummer kopplat till SOS larmcentral. Personalen där kan inte svara på tekniska eller supportfrågor.

SOS-alarm kontaktar därefter Hellmertz för åtgärd och insatser.

Tänk på att ha ditt K-nummer som du fått vid polisanmälan för att kunna gå vidare. TRACKme har avtal med flera försäkringsbolag om omedelbara insatser som polis, sjöpolis och larmtjänst.

Positionsbestämning på TRACKme hemsidan är alltid kostnadsfritt vid tillgrepp.

Uppstart och användare

Snabbstart

Initiering

Nu ska TRACKme programmera in användares mobilnummer genom att användaren skickar ett SMS med initieringskommando till TRACKme systemet.

	TRACKme	TRACKme DUO	TRACKme IQ
Initieringskommando	Trackme!!	Trackmeduo!!	Trackmeiq!!

Telefonnummer till enheten finns på det bipackade kuvertet från Telia. Detta kommando används också för återställning till fabriksinställningar.

Vid denna initiering återställs systemet, detta ska utföras vid ägarbyte och liknande omständigheter.

Skicka kommando: **Trackme!! (enligt tabellen ovan)**

Svar: **Trackme initiering ok**

Telefonnumret som sände kommandot finns nu lagrat som 1:a mottagare av SMS vid larm. Ytterligare 7 telefonnummer kan läggas till, se sidan 9

Kommandon

Status

För att kontrollera TRACKme enhetens hälsa

Skicka kommando: **Status?**

Svar: Laddning 14.0, Batteri 3.98, Slinga on, OMD alarm, Temp +015, GSM Signal 5

Detta betyder:

Laddning 14.0

Systemet laddas med 14VDC

Batteri 3.98

Spänningen i det interna batteriet är 3,98 VDC

Slinga on/ok

Larmslinga är hel, inga kablar klippta

OMD alarm

Endast med GPS – Larmar vid förflyttning

(Ny position läses in vid AOFF/AON) Läs mer om OMD på sidan 11

Signal 5

GSM signalstyrkan på en skala 1–5 (1 = dålig, 5 = bäst)

Lägga till och ta bort telefonnummer

Det är möjligt att ha 8st nummer inprogrammerade

Vilket nummer är på position 1?

Skicka kommando: **TELE??**

Svar: **Tele Nr1 +4670XXXXXXX Nr2, Nr3, Nr4, Nr5, Nr6, Nr7,Nr8**

Lägga till telefonnummer på position 2

Skicka kommando: **Tele!*2,+4670ZZZZZZZ**

Svar: **Tele Nr1 +4670XXXXXXX Nr2,+4670ZZZZZZZ Nr3, Nr4,Nr5, Nr6, Nr7, Nr8**

Radera ett telefonnummer

Skicka kommando: **Tele!*2,**

Svar: **Tele Nr1 +4670XXXXXXX Nr2, Nr3, Nr4, Nr5, Nr6, Nr7,Nr8**

OMD – Object motion detection

(TRACKme Duo/ TRACKme IQ och nivå 2)

Förflyttningslarmet kan aktiveras med SMS eller genom webbtjänsten. När OMD är aktiverat kan TRACKme med hjälp av satelliter meddela när ditt objekt flyttar sig från sin position.

Aktivering

Skicka kommando: **AON** Svar: **TRACKme: Alarm on**

Avaktivering

Skicka kommando: **AOFF** Svar: **TRACKme: Alarm off**

Tilt funktion:

Tilt/lutningsfunktion är alltid aktiv tills motorn startas.

Aktivera tilt

Skicka SMS: **TILTON**

Avaktivera tilt

Skicka SMS: **TILTOFF**

TILTON? Hjälper dig att kontrollera om tilt funktion är aktiverad eller avaktiverad.

Svar : **Tilton** eller **Tiltoff**

Vibration funktion:

Vibrations detektor är aktiv endast vid sleep mode (enheten är inte kopplad till en strömkälla).

Aktivera vibration

Skicka SMS: **VIBON**

Avaktivera vibration

Skicka SMS: **VIBOFF**

VIBON? Hjälper dig att kontrollera om vib funktion är aktiverad eller avaktiverad.

Svar : **Vibon** eller **Viboff**

Positionering med GPS

(TRACKme Duo/ TRACKme IQ och nivå 2)

Positionera objektet med GPS position, fart och kurs (endast från mobiltelefon).

Skicka kommando: **Pos?**

Svar: **N55'30'96 E012'59'73 S000 C046**

N: Latitud

E: Longitud

S: Fart km/h

C: Kurs i grader

Nivå 1 - Koppla av

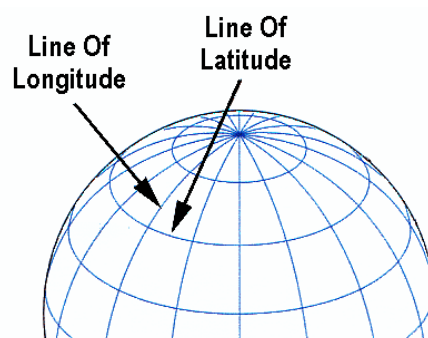
TRACKme skickar vid olika händelser larm.

När en larmorsak uppstår lämnar den omedelbart sovläget och skickar ett larm till mottagaren.

TRACKme kan nås 1 timme efter larm därefter går den ner i sovläge igen.

Det olika larmtyperna är:

- Larmslinga
- Bortfall av extern laddning
- Lågt batteri internt
- Tilt/Lutning funktion



Larmslinga

Larm vid bruten slinga

Larm-SMS: TRACKme: Slinga ALARM

Extern Laddning

Larm vid bortfall av extern strömförsörjning

Larm-SMS: TRACKme: Laddning ALARM

Intern laddning

Larm vid låg spänning i det interna batteriet

Larm-SMS: TRACKme: Batteri ALARM

Tilt funktion

Larm vid lutning av systemet.

Larm-SMS: TRACKme: Tilt ALARM

Vib funktion

Larm vid vibration (aktiv endast vid sleep).

Larm-SMS: TRACKme: Vib ALARM

Nivå 2 – Nyfiken (TRACKme Duo/ TRACKme IQ och nivå 2)

Om Nivå 2 är tecknat finns det tillgång till ett utökat antal funktioner och möjligheter att koppla TRACKme till befintligt larm, ansluta olika detektorer och sensorer m.m.

Dessa funktioner är:

OMD (Object motion detection) larm vid förflyttning.

OMD-funktionen får man endast med en TRACKme Duo/IQ och en GPS antenn kopplad till enheten.

Styrning av larmet AON/AOFF

Aktivering av larm via SMS eller webbtjänsten trackme.se

Positionförfrågan POS?

Kan fråga position med fart och kurs om GPS är ansluten till enheten.

Ingångar

Det finns ytterligare två ingångar som kan kopplas ihop med olika tillbehör som detektorer och sensorer. **Hör med din återförsäljare/installatör!**

OMD larm Larm vid förflyttning , manövreras med AON/AOFF
När TRACKme larmfunktion aktiveras med AON kontrollerar den vilka GPS koordinater och lägger in dem i sitt minne. Närheten till de lagrade koordinaterna kontrolleras sedan var 6:e minut och om bilden förändras utlöses larmet
Larm SMS: **TRACKme: GPS position fel, (med URL Google Maps)**

Webbportalen (endast med Nivå 2)

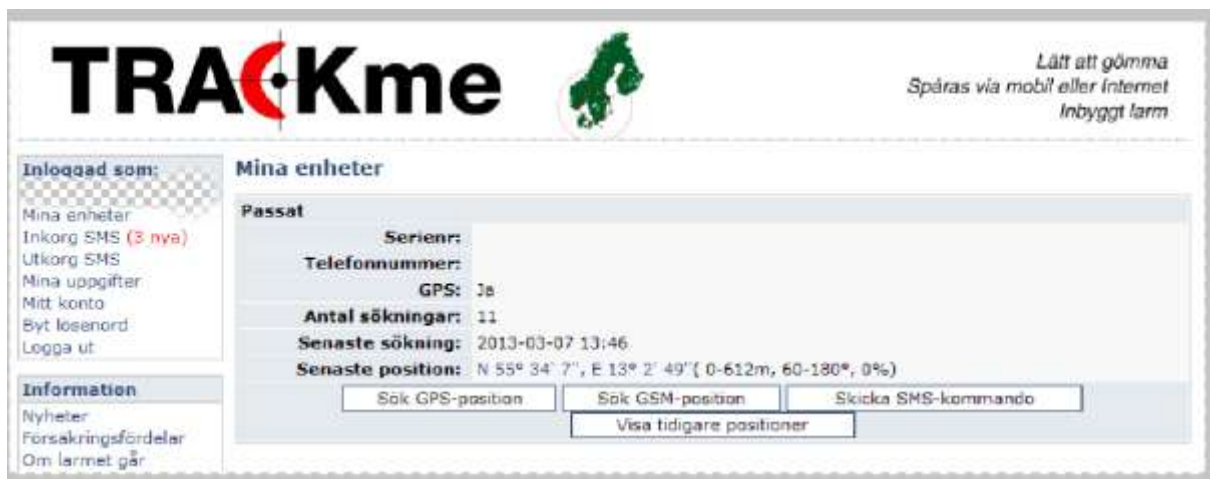
Mina Enheter

På sidan "mina enheter" får du upp den senaste inrapporterade positionen och tiden för denna.

Här kan du även söka GPS-position (endast om GPS är inkopplad), söka GSM-position, skicka SMS-kommando och visa tidigare positioner.

Genom att klicka på de olika valen under "inloggad som" till vänster på webbportalen får du upp nya sidor med olika funktioner.

- Inkorg SMS
Här presenteras de SMS som har skickats från din TRACKme.
- Utkorg SMS
Här presenteras vilka SMS-kommandon som har skickats till din TRACKme.
- Mina uppgifter
Här kan du redigera dina uppgifter.



Flera enheter

Om man som TRACKme användare har flera enheter registrerade på sitt konto så presenteras dessa i en lista under varandra. För att komma till en specifik enhet klickar man bara på den enhet man vill titta närmare på.

GPS position (endast med GPS)

Genom att klicka på "Sök GPS position" så ber du enheten uppdatera sin position. Medans positionen uppdateras så visas nedanstående sida.



Positionering sker, vänligen vänta...

När positionen har uppdaterats så får du ett popup-fönster (detta kan se olika ut i olika webbläsare) som bekräftar att ny information har mottagits.

TRACme

Lätt att gömma
Spåras via mobil eller Internet
Inbyggt larm

Inloggad som:

- Mina enheter
- Inkorg SMS (3 nya)
- Utkorg SMS
- Mina uppgifter
- Mitt konto
- Byt lösenord
- Logga ut

Information

- Nyheter
- Försäkringsfördelar
- Om larmet går
- Information
- Återförsäljare
- Frågor och svar
- Om cookies
- Kontakt

Försäkringsbolag

Mina enheter

Passat

Serienr:

Telefonnummer:

GPS: Ja

Antal sökningar: 11

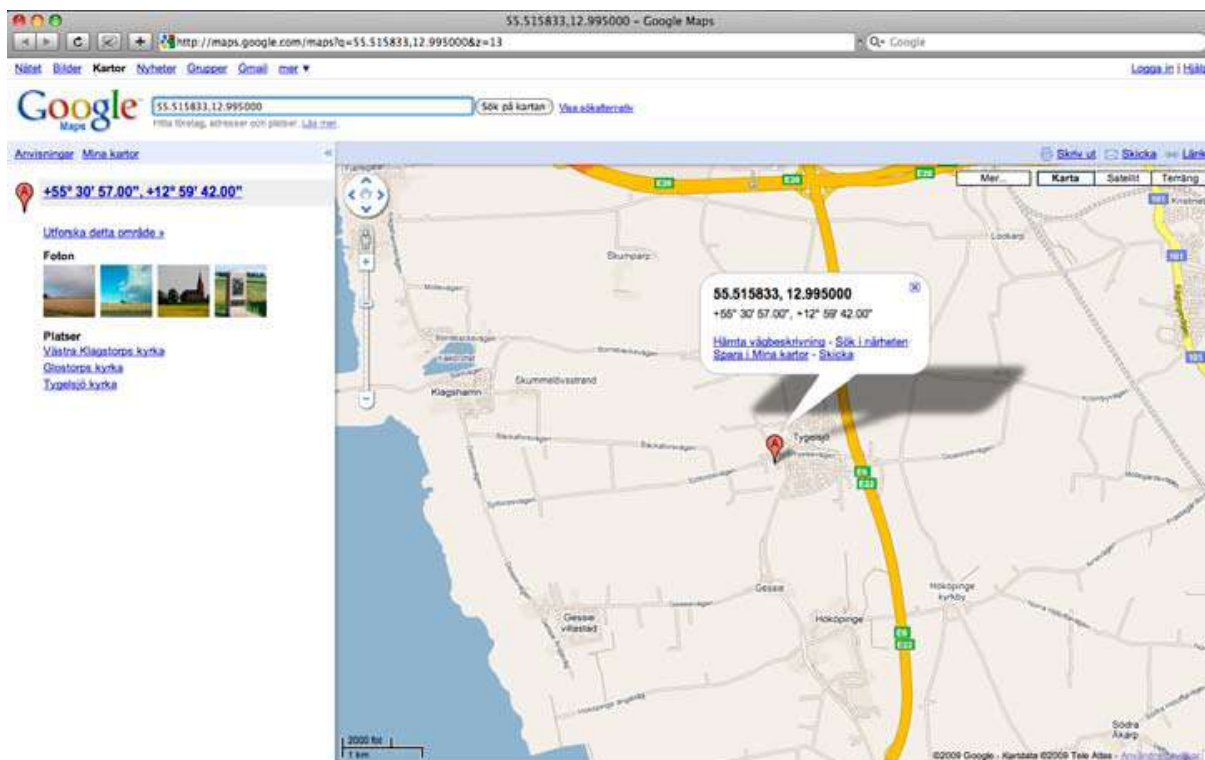
Senaste sökning: 2013-03-07 13:46

Senaste position: N 55° 34' 7", E 13° 2' 49" (0-612m, 60-180°, 0%)

Tidigare positioner för Passat:

Sökningens tidpunkt:	Funnen position:	Typ:
2008-10-30 11:37	N 55° 30' 56", E 13° 0' 40" (275-1332m, 180-300°, 80%)	GSM
2008-11-04 09:27	N 55° 30' 56", E 13° 0' 40" (0-791m, 180-300°, 80%)	GSM
2009-01-15 16:23	N 55° 30' 56", E 13° 0' 40" (0-791m, 180-	GSM

För att se din enhet på en karta så klickar du bara på knappen "visa på karta". När du har klickat på denna knapp så öppnas automatiskt ett nytt webbfönster med Google maps (se nästa sida).



I detta fönster kan du enkelt zooma eller byta visningsläge (karta, satellit eller terräng). Tänk på att det inte är alla platser där du kan se satellitbilder.

GSM position

För att söka din enhetes GSM-position så klickar du bara på "sök GSM-position".

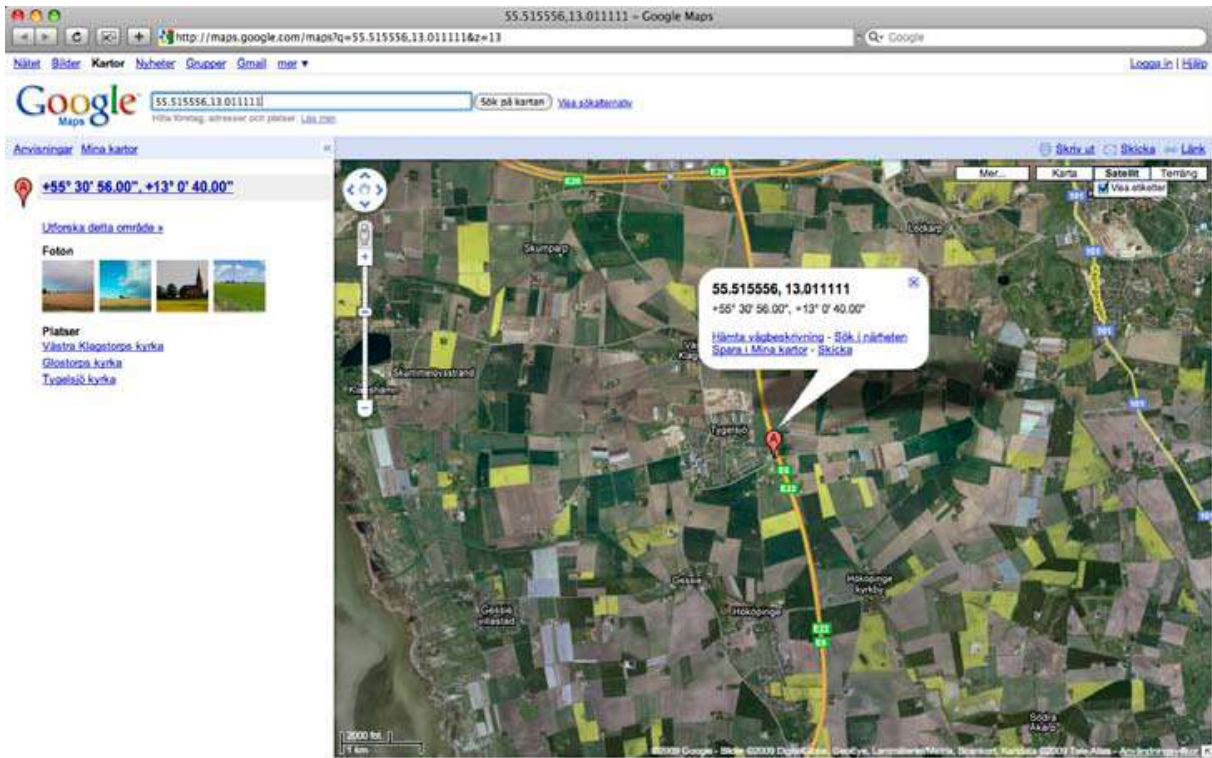
Tidigare positioner för Passat:		
Sökningens tidpunkt:	Funnen position:	Typ:
2008-10-30 11:37	N 55° 30' 56", E 13° 0' 40" (275-1332m, 180-300°, 80%)	GSM
2008-11-04 09:27	N 55° 30' 56", E 13° 0' 40" (0-791m, 180-300°, 80%)	GSM

För att visa din TRACKme på en karta klickar du på "visa på karta".

Viktigt att tänka på!

En GSM-position är positionen på den GSM-mast som befinner sig närmast din TRACKme. Denna position är alltså inte den samma som din TRACKme utan bara en indikation på var någonstans på ett ungefär den befinner sig.

När du har klickat på denna knapp så öppnas automatiskt ett nytt webbfönster med Google maps (se nästa sida).

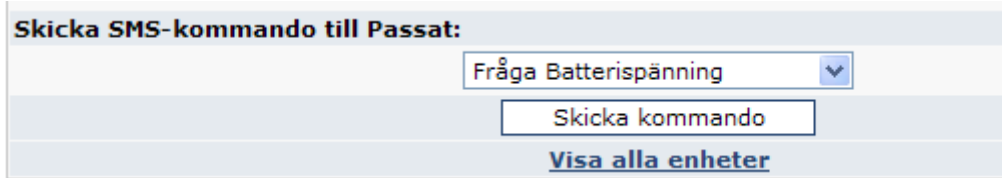


I detta fönster kan du enkelt zooma eller byta visningsläge (karta, satellit eller terräng). Tänk på att det inte är alla platser där du kan se satellitbilder.



Skicka SMS-kommando

För att skicka ett kommando till din TRACKme klickar du på "skicka SMS-kommando". När du klickat på denna knapp får du välja vilken typ av kommando du vill skicka.



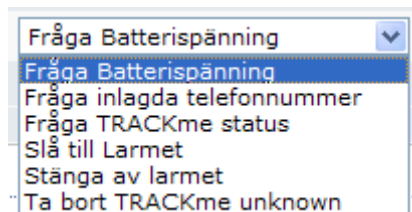
Skicka SMS-kommando till Passat:

Fråga Batterispänning

Skicka kommando

[Visa alla enheter](#)

Det finns 6 olika kommandon att välja mellan. Se bild nedan



Fråga Batterispänning

Fråga Batterispänning

Fråga inlagda telefonnummer

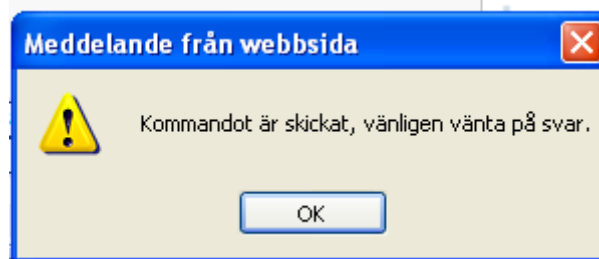
Fråga TRACKme status

Slå till Larmet

Stänga av larmet

Ta bort TRACKme unknown

Välj vilken typ av kommando du vill skicka till din TRACKme och klicka på "skicka kommando".



Ett "pop-up fönster" visas som bekräftar att ditt kommando har blivit skickat (detta kan se olika ut i olika webbläsare).

Ytterligare ett "pop-up fönster" bekräftar att du har fått ett nytt sms i din inkorg.

Viktigt att tänka på!

Detta SMS hamnar endast i din inkorg på www.trackme.se. Det skickas alltså inte ut till några mobiltelefonnummer.

Inkorg SMS

För att komma till din SMS-inkorg klickar du på "Inkorg SMS" till vänster i webbportalen. Har du fått ett nytt SMS så indikeras detta med röd text "1 nytt". Det nya SMS visas även i listan markerat med rött.

Från	Tidpunkt	Nummer	Meddelande	Status	
710201	2013-03-13 11:10	+46730407019	Tele Nr1, +... Nr2, Nr...	Nytt	<input type="checkbox"/>
710201	2012-11-27 08:25	+46738139523	House**B*	Nytt	<input type="checkbox"/>
710201	2012-11-27 08:25	+46738139523	TempT**01,+26,+10,+05*02,+20,+...	Nytt	<input type="checkbox"/>
710201	2012-11-27 08:24	+46738139523	Remote**01,000000000*02,000000...	Nytt	<input type="checkbox"/>
710201	2012-11-27 08:24	+46738139523	Sensor**11,118125242*12,120047...	Läst	<input type="checkbox"/>

I listan med SMS kan du se vilken status som SMS har, Nytt eller om du redan har Läst det. Det finns även möjlighet att söka bland dina SMS. Detta görs i sökfältet ovanför listan.

Du kan även radera eventuella SMS som du inte längre vill ha i din inkorg. För att radera ett SMS markerar du det ute till höger i listan och klickar på "radera markerade".

Från	Tidpunkt	Nummer	Meddelande	Status	
				Nytt	<input checked="" type="checkbox"/>
				Nytt	<input type="checkbox"/>
				Nytt	<input type="checkbox"/>
				Nytt	<input type="checkbox"/>
				Läst	<input type="checkbox"/>
				Läst	<input type="checkbox"/>

Ett "pop-up fönster" visas och ber dig bekräfta ditt kommando att radera markerat SMS (detta kan se olika ut i olika webbläsare).

Utkorg SMS

Utkorgen för SMS fungerar precis som din inkorg för SMS. Här ser du de SMS som har skickats till din TRACKme från din webbportal.

Mina uppgifter

För att komma till sidan med "mina uppgifter" klickar du på "mina uppgifter" till vänster i webbportalen.

Här kan du ändra dina uppgifter om du till exempel har flyttat eller bytt telefonnummer. Glöm inte att spara dina ändringar.

Mina uppgifter

Alla fält som är markerat med * måste fyllas i.

Företag:	<input type="text" value="Demo"/>
Orgnr:	<input type="text" value="000000-0000"/>
Förnamn: *	<input type="text" value="Anders"/>
Efternamn: *	<input type="text" value="Andersson"/>
Postadress:	<input type="text" value="12345"/>
Postnummer:	<input type="text"/>
Postort:	<input type="text"/>
Telefonnummer:	<input type="text"/>
Mobiltelefonnummer:	<input type="text"/>
E-postadress: *	<input type="text" value="info@proevo.se"/>
Hemsida:	<input type="text" value="http://"/>

Vinterförvaring

Med ström källa:

Se till att båten eller fordonet är snöfritt då detta kan störa GPS signalen. Din TRACKme enhet fungerar ner till ca -25°C , men det påverkar dock det interna batteriets livslängd.

Placeras båten inomhus kommer detta troligtvis att förhindra GPS signalen att nå enheten. Vilket innebär att du kan inte se var båten befinner sig någonstans. Du kan dock fortfarande ha GSM täckning vilket innebär att du kan fråga status och få larm.

Om batterierna blir sämre under vintern, kommer du att få batterispänningslarmet vid 11,5V. Då är det dags att ladda det igen.

Vi rekommenderar att koppla på en laddare till huvud batteriet, om det är möjligt.

Under vinterhalvåret är solpaneler en perfekt energikälla för underhåll av huvudbatteriet.

Utan strömkälla: (Rekommenderad)

Innan du kopplar bort huvud batteriet se till att det interna batteriet i din TRACKme är fulladdat.

Koppla från TRACKme säkringen eller (+) polen från huvud batteriet

Skicka: **STATUS?**

I status svaret bör visa att extern spänning 00.00V och interna batteri är mellan 4.00V och 4.20V. Koppla bort sedan huvudbatteriet.

Är inte interna batteriet fulladdat koppla huvudbatteriet till en laddare för att ladda det (en full laddning tar ca 18 timmar).

När du har kopplat bort huvudbatteriet, efter en timme, går systemet upp en gång om dygnet för kontroll. Det är beräknat att med en full laddat interbatteri kommer systemet att klara upp till 6 månader.

Om en larmslinga är triggad kommer systemet att lämna sleep mode och skicka omedelbart ett larm. Samt vid låg spänningsnivå på det interna batteriet.

Säkerhetsinformation

Använd alltid skyddsglasögon och skyddshandskar när du arbetar med huvudbatteriet.

Använd alltid en spänningsreglerad laddare med begränsningarna inställda enligt batteriets uppgifter.

Batterier som inte laddas fulla kan ge sämre prestanda och mindre kapacitet.

Det är också viktigt att aldrig lämna ett batteri delvis eller helt urladdat över en längre tid. När batterispänningen sjunkit under ($<10,5\text{ V}$) har batteriet med största säkerhet fått oreparerbara skador.

Om batteriet inte laddas omedelbart kan du räkna med totalhaveri p.g.a. sulfatering.

Teknisk data

TEKNISK DATA	TRACKme VHF	TRACKme DUO	TRACKme IQ
Artikelnummer	9051	9056	9057
Mått	59x50x21mm	59x50x21mm	59x50x21mm
Vikt	132 g	132 g	132 g
Temperatur	-20 - + 55 C	-20 - + 55 C	-20 - + 55 C
Driftspänning	12-24 VDC	12-24 VDC	12-24 VDC
Kapsling	IP65	IP65	IP65
Batteri (max 6 mån.)	760mA Li-Ion	760mA Li-Ion	760mA Li-Ion
Snabbkoppling	Ja*	Ja*	Ja*
VHF/GSM/GPS			
VHF	Ja	Ja	Ja
GSM	900/1800	900/1800	900/1800
GPS	-	Ja**	Ja**
Abonnemangstyp	Vi ansvarar.***	Du ansvar själv.***	Du ansvar själv.***
SMS styrning	Ja	Ja	Ja
Möjliga larmnummer	8st	8st	8st
SIM-kort medföljer.	Ja	Ja	Ja
LARM			
Tilt-larm	Ja	Ja	Ja
Vibrationslarm	Ja	Ja	Ja
(OMD) Geofencelarm	-	Ja****	Ja****
Spänningslarm	Ja****	Ja****	Ja****
Trådlösa detektorer	-	-	Ja, upp till 6st*****
Utgång trådbundet	1st	1st	1st
Trådlösa utgångar	-	8st	8st
Ingång trådbundet	1st	1st	1st
Fjärrkontroll	-	2st ingår (max 5st)	2st ingår (max 5st)
SOS-larm	-	Ja, via fjärrkontroll	Ja, via fjärrkontroll

Reservation för mått- och konstruktionsändringar

*Antenn och 4 ledad kabel

** möjliggör egenkontroll på karta i mobiltelefonen eller på datorn.

*** första året ingår TRACKme abonnemanget följande år 600:- inkl. moms

**** larmar om enheten lämnar förutbestämt område

***** både TRACKme interna batteri som tillkopplat "huvud" batteri

***** max 6st trådlösa enheter såsom IR detektorer, magnetkontakter, brandvarnare, vattennivåvakt, temperaturgivare, vägguttag, vibrationsvakt m.m.

Exempel på hur de trådlösa enheterna kan användas med TRACKme IQ:

Bil – Magnetkontakt på garageporten, IR och brandvarnare i garaget och ett element att kunna fjärrstyra vid frost med hjälp av trådlöst vägguttag.

Båt – IR och brandvarnare i hytten, magnetkontakt till motorrummet, vattennivåvakt i kölen och slå på värmen med trådlöst vägguttag.

Entreprenadmaskiner – I hjullastaren installeras TRACKme IQ, arbetsboden förses med magnetkontakt och IR. Kopparrullen, Bobcat mm. förses med en vibrationsvakt.

Installerad av: