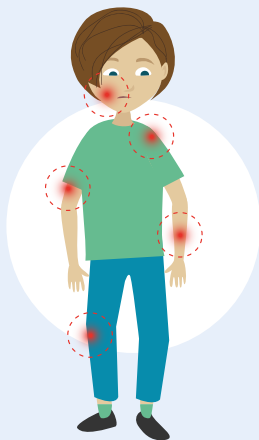


L'information pour les individus avec ce diagnostic

Il est important que chaque personne soit informée de son syndrome de manière individuelle et adaptée à elle. Ce matériel ne fait pas office d'enseignement thérapeutique à la maladie (psychoéducation). Cependant, nous pensons que les jeunes vivant avec ce syndrome pourrait bénéficier de ce contenu visuel afin d'explorer les principaux symptômes de leur syndrome.



Communication de l'information à la famille

Les informations destinées aux frères et sœurs et aux autres membres de la famille constituent une partie importante de la rétroaction. Ces matériaux peuvent également être utilisés pour soutenir ces activités.

Ce matériel peut également être utilisé par les intervenants de première ligne.

Disponibilité

Ce poster sur le Syndrome Gilles de la Tourette est disponible à tous et il est gratuit. Le poster, le guide et les cartes de discussion peuvent être téléchargés au www.touretteplakaten.no



post.rkt@ous-hf.no



Oslo University Hospital, Ullevål
Regional Competence Centre for Autism,
ADHD and Tourette Syndrome
PO Box 4956 Nydalen
0424 Oslo



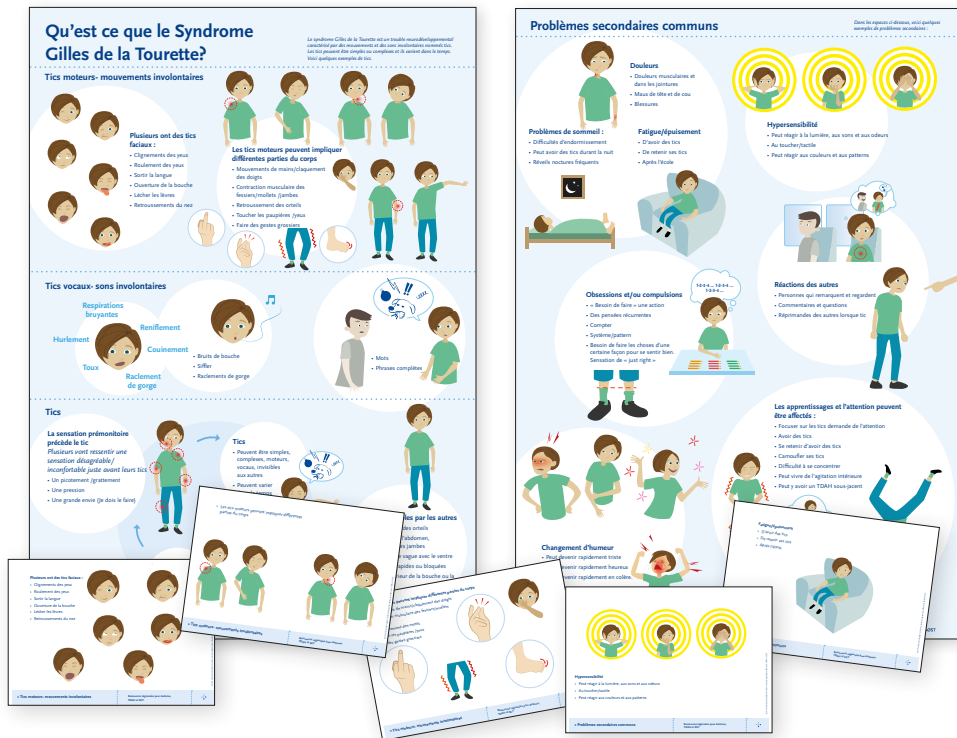
Guide pour engager un dialogue Qu'est-ce que le Syndrome Gilles de la Tourette?



© Oslo University Hospital / Regional Resource Centre for Autism, ADHD and Tourette Syndrome.
Toute utilisation des images ci-haut ainsi que le matériel fourni doivent faire l'objet d'un accord préalable.
Traduction française par l'équipe Tourette du CHU Sainte-Justine, Montréal, Québec, Canada

Centre de ressources régional pour l'Autisme,
TDAH et SGT

HELSE  SØR-ØST



Le but de cette présentation est d'offrir un support visuel et écrit afin de mettre en lumière les principales caractéristiques du Syndrome Gilles de la Tourette.

Les outils informationnels ont été traduits en plusieurs langues. Ils seront disponibles au touretteplakaten.no. Nous espérons que cet outil permettra de standardiser la communication sur le SGT indépendamment de la langue et du bagage culturel.

Ce matériel a été préparé par le centre régional de compétence sur l'autisme, le TDAH et le SGT, Autorité en santé régionale du sud-est de la Norvège (RCC).

Le groupe du projet est représenté par :

Kari Anne Pedersen du RCC

Hilde L. Lande de Vestre Viken Health Trust, Child and Adolescent Psychiatric Outpatient Clinic (BUPA), Department of Neuropsychiatre

Hanne Helen Skaraberget de Akershus University Hospital Trust, Department of Children and Health Protection, Child and Adolescent Psychiatric Outpatient Clinic (BUP) Kongsvinger

Anne Gjertrud Thorstensen de Oslo University Hospital Trust, Child and Adolescent Psychiatric Outpatient Clinic (BUPA), Oslo North.

Liv Irene Nøstvik du Norwegian Tourette Association

Birgitte Reff Kolbeinsen du Melkeveien Designkontor AS

Merci au comité de l'enfant et de l'adolescent de l'association norvégienne pour le Syndrome Gilles de la Tourette pour leurs commentaires pertinents et judicieux.

OSLO 2022

Cette affiche et le matériel associé ont été conçus afin de favoriser une communication juste sur les difficultés les plus couramment vécues par les personnes ayant été diagnostiquées avec un syndrome Gilles de la Tourette.

Les personnes visées par ce matériel sont les professionnels oeuvrant auprès des enfants et des jeunes vivant avec le SGT.

Le SGT est un trouble neurodéveloppemental caractérisé par des mouvements (tics moteurs) et des sons involontaires (tics vocaux). Ces tics doivent avoir débuté durant l'enfance ou adolescence et ne doivent pas avoir été causés par de la médication ou autres troubles neurologiques, médicaux ou psychiatriques.



Cette affiche représente les principaux domaines des tics moteurs et vocaux qui sont nécessaires au diagnostic du SGT selon le IMS-10.

Également, il est représenté dans ces affiches les autres troubles associés au SGT. Certains jeunes, **mais pas tous**, peuvent vivre avec ses conditions. Il est important de préciser que ces conditions ne sont pas nécessaires au diagnostic.

Dans ce matériel, les individus ayant un SGT sont représentés par des couleurs plus pâles.

Les **cartes dialogues** contiennent les mêmes informations que sur les affiches. Les cartes peuvent facilement, être placées sur une table et servir de point de départ pour des discussions sur le sujet. Certains jeunes peuvent se sentir accablés lorsque le SGT est décrit avec toutes les conditions associées en même temps. Dans ces cas, les cartes peuvent être utilisés pour une présentation plus individualisée en faisant référence

aux symptômes du jeune concerné. Les cartes peuvent être imprimées permettant ainsi à la personne concernée de prendre des notes et de les ramener avec lui.

