

Torsby MTB Race

Ett nytt MTB-lopp

Söndag 29 augusti 2021



En rolig och spännande bana

Torsby (skidtunnel och) Sportcenter är ett område med terrängbanor och idrottsanläggningar som lämpar sig utmärkt för cykling. Här i den kuperade terrängen kring Valberget har man skapat flera roliga och utmanande cykelbanor. Det är här som nya Torsby MTB Race kommer att köras. Välkommen till ett nytt spännande motionslopp!

Alla kan vara med

Torsby MTB Race körs på förberedda leder bestående av bark, spån och stig. Banan lämpar sig för alla, men är samtidigt tillräckligt tuff för att vara rolig och utmanande för den mer erfarna MTB-cyklaren som söker utmaningar. Vissa delar är kupe-rade och där blir det tyngre och mer krävande cykling. Banan mäter 10 km och Torsby MTB Race körs två varv på "Hökåsrundan" så bansträckningen blir 20 km.



DELTAGARINFORMATION

Datum: Söndag 29 Augusti, 2021

Plats: Torsby, Torsby skidtunnel och sportcenter/ Valberget.

Incheckning: Söndag 08:00-10:45. Ha gärna ditt startnummer till hands för att underlätta incheckningen. **Start och tidtagning:** Gemensam starttid 11.00, startar i mindre grupper och individuell tid i mål via chip.

Seedning: Ingen seedning till loppet.

Antal deltagare: max 150 deltagare.

Depåer: Vatten, energidryck och frukt finns vid varvning men ta även med egen energi och vätska.

Parkering: Torsby skidtunnel och sportcenter/ Valberget.

Målgång & prisutdelning: Målgång är på samma plats som starten.

Alla som går i mål får en medalj. Priser lottas ut på startnummer.

På grund av restriktioner så är dusch och omklädning stängda i området.

Kontakt: info@torsbymtbrace.se

Anmälan: www.torsbymtbrace.se Anmälan är bindande.

SÖNDAG
29 AUGUSTI
START 11:00

ANMÄLAN
SENAST 27
AUGUSTI

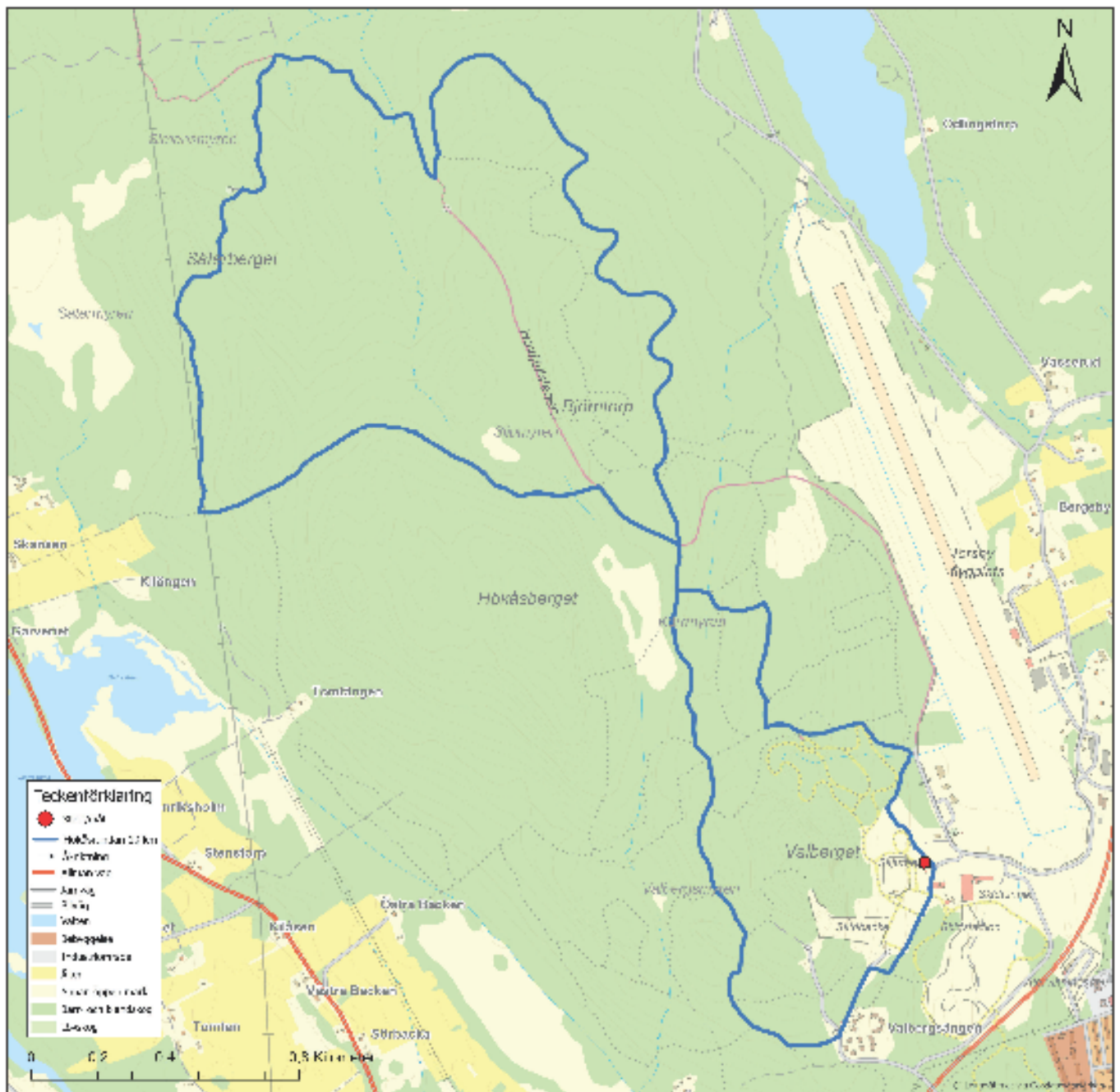
MAX 150
DELTAGARE

Datum: 29 augusti
Starttid: 11:00

Kostnad: 300kr
Minimiålder 16 år.

Anmälan senast 27 augusti. Efteranmälan med förhöjd startavgift till 400 kr på plats fram till 1 timmar innan start. Betalning sker då med Swish.

Hökåsrundan 10 km



Hökåsrundan 10 km

En cykelled i Valberget med varierad terräng med några tuffare tekniska utmaningar och backar.

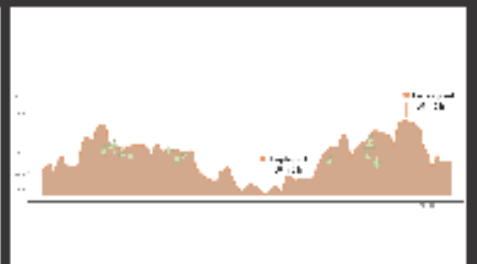


A cycle trail in Valberget with varied terrain and a few rougher routes of challenges and beats.

Andel av leden



Andel av leden som är



[Skidtunnel.se/cykel](https://skidtunnel.se/cykel)