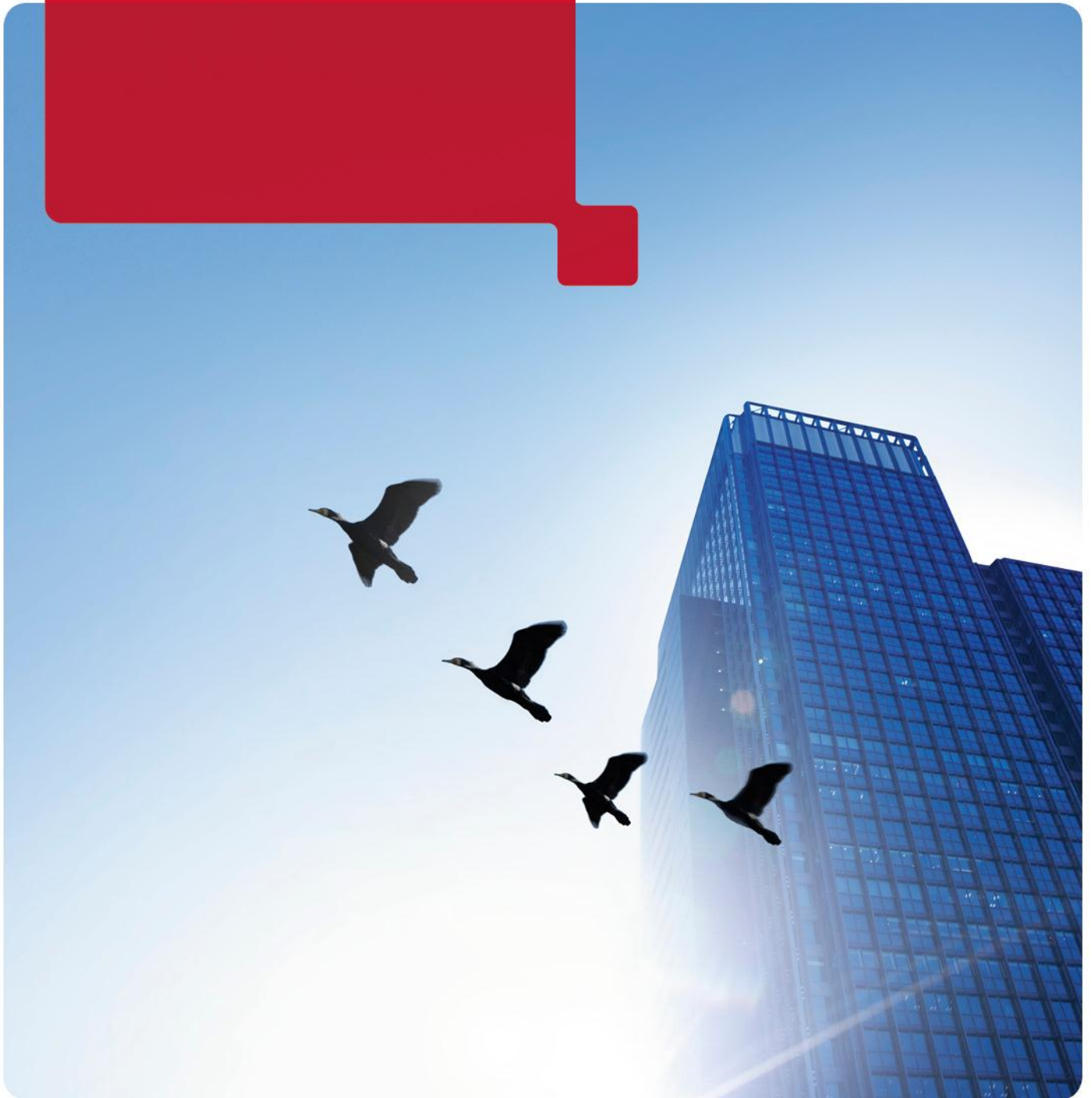
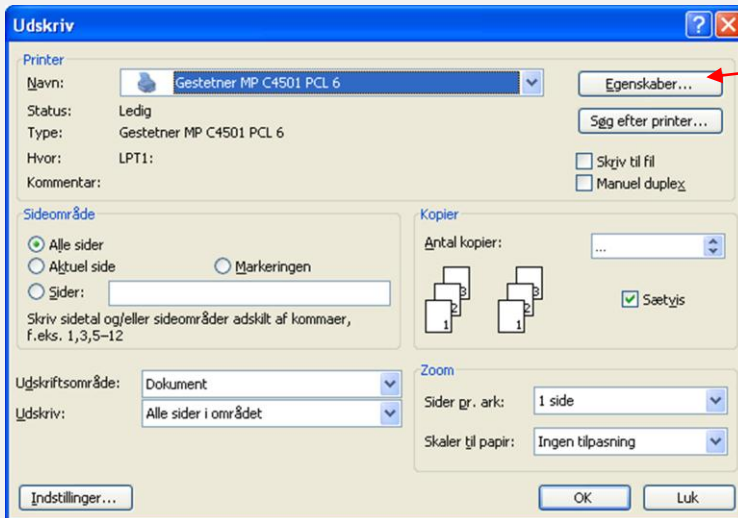


RICOH
imagine. change.

PCL 6 DRIVER

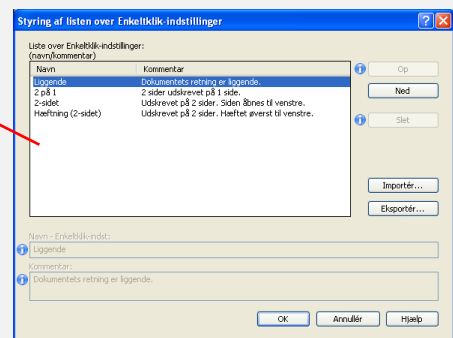
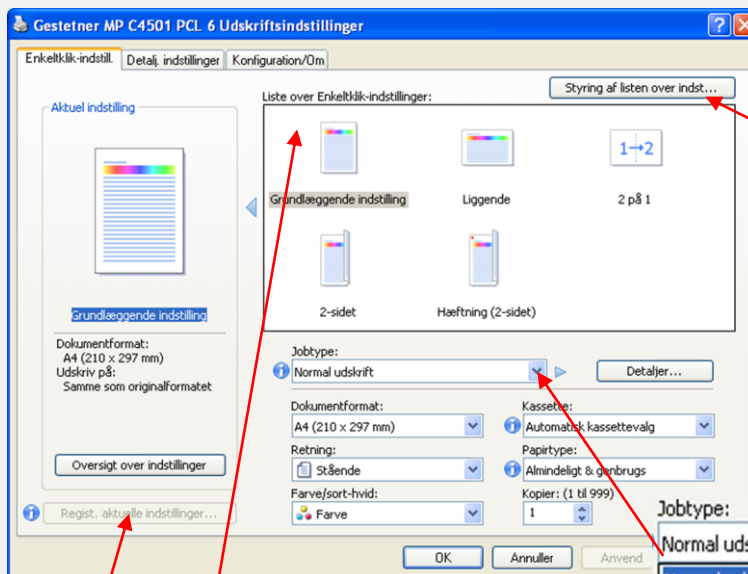


Tryk Ctrl+P for udskrivning ...



... og angiv indstillinger for dokumentet under "Egenskaber".

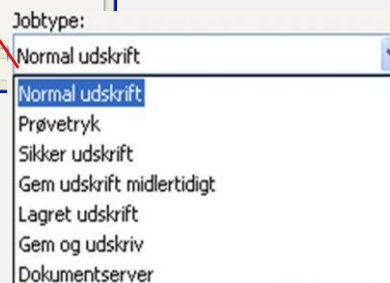
Her kan du vælge grundlæggende indstillinger.



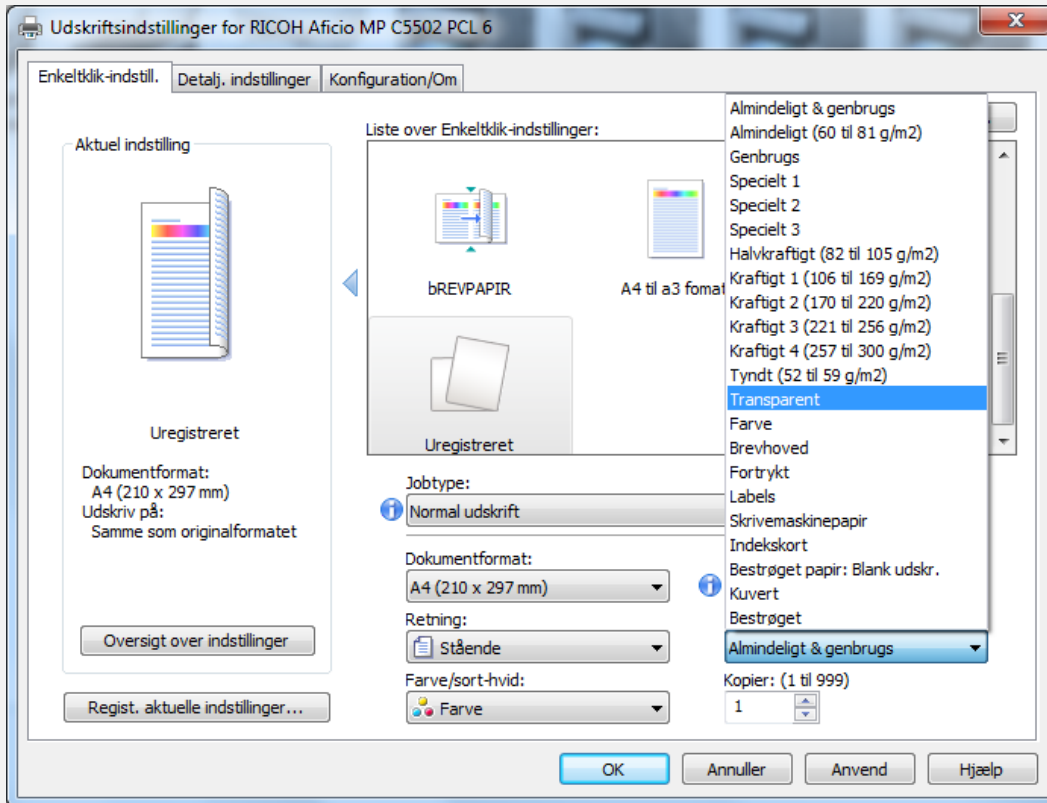
Her er der mulighed for at redigere og flytte rundt på forhåndsindstillingerne.

I dette skærmbillede er der mulighed for at gemme indstillinger, som vises i listen over enkeltklik-indstillinger. (Disse kan man selv oprette under fanen "Detalj. indstillinger").

Ønskes disse gemt, skal du vælge "Regist. aktuelle indstillinger".



Her kan du vælge jobtype som "Sikker udskrift" og "Prøvetryk". Gå derefter i "Detaljer..." for at angive brugernavn og kode.



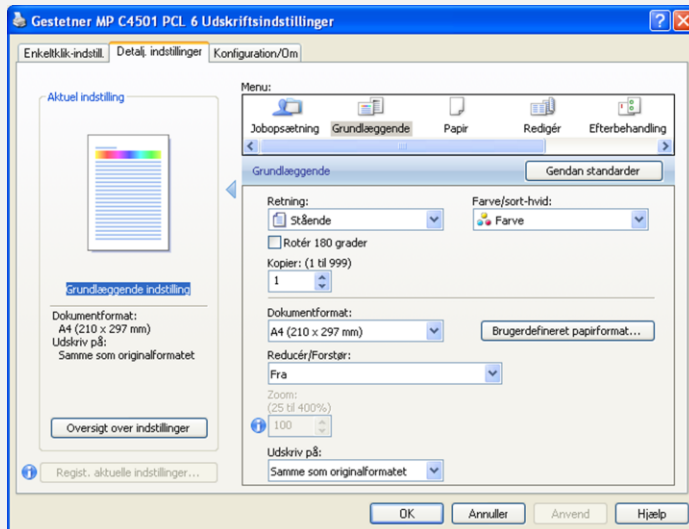
Ved udskrivning på kraftigt papir fra bypassbakken skal du vælge papirtype.

Vælg hvilken type papir, du vil udskrive på.

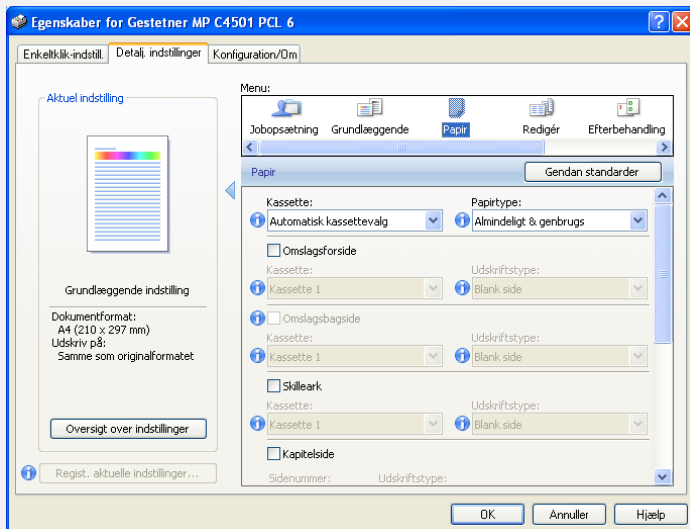
HUSK at følgende også skal indstilles på maskinen:

- Tryk på "123"-knappen
- Vælg "Papirindstillinger"
- Tryk på pile tasten for at gå til side 2
- Tryk på "Bypass", og vælg tykkelse for papiret.

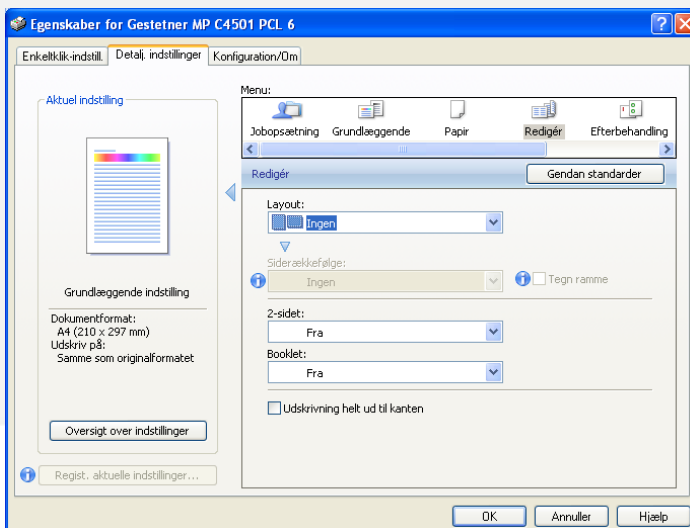
Under fanen "Detalj. indstillinger" er der mulighed for at ændre indstillinger.



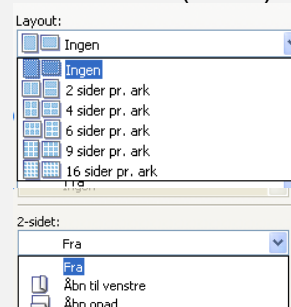
Under "Grundlæggende" kan du f.eks. vælge retning for udskriften, farveindstillinger, antal kopier og dokumentformat.

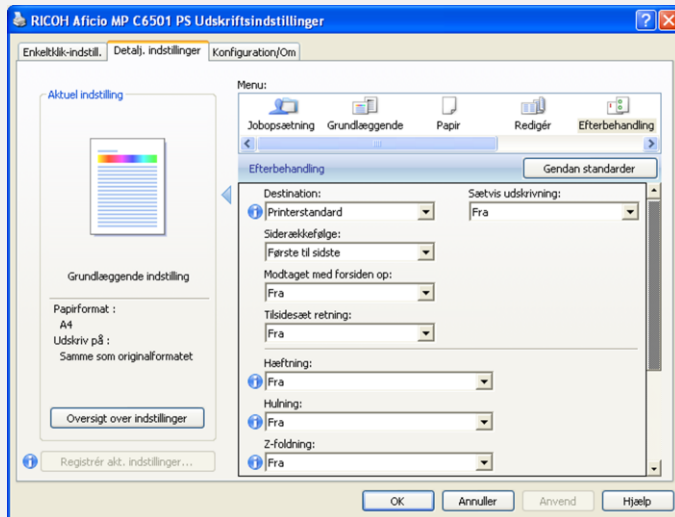


Under "Papir" kan du vælge kasette og indstille papirtype. Her kan også angives kassetter til omslag, skilleark og kapitelsider.

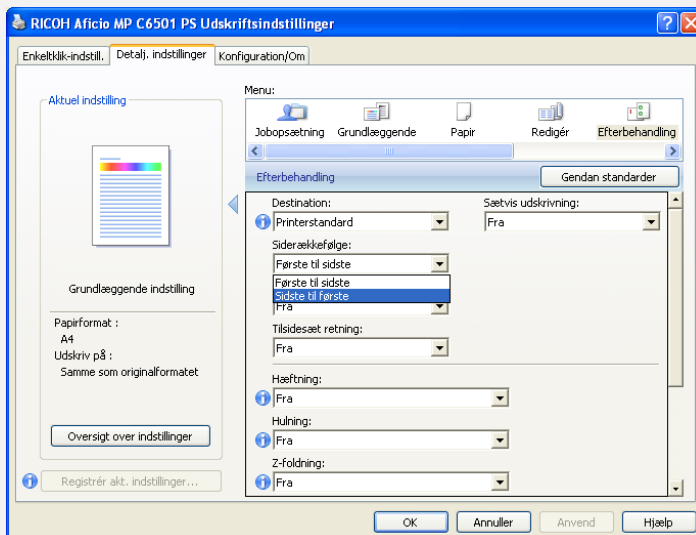


Under "Redigér" kan du vælge antal sider pr. ark, 2-sidet (duplex) eller booklet (folder).

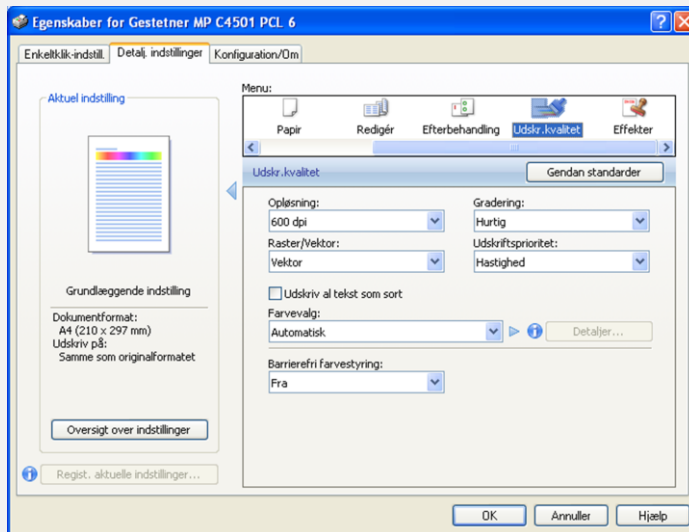




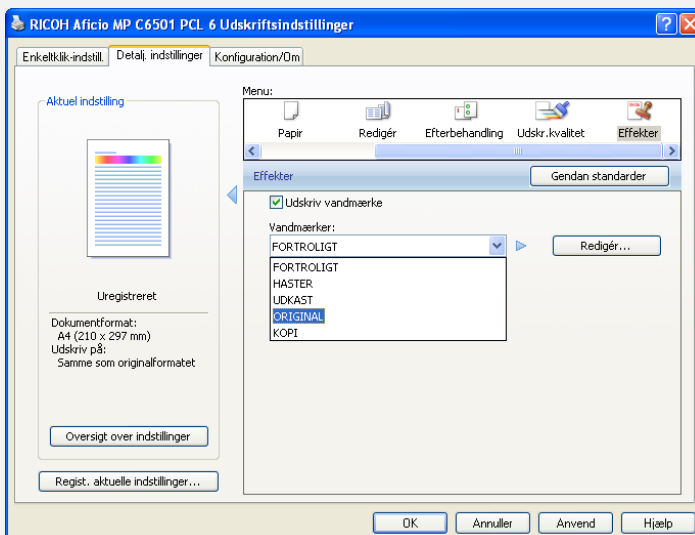
Under "Efterbehandling" findes mulighed for at vælge hæftning og hulning (tilkøb)



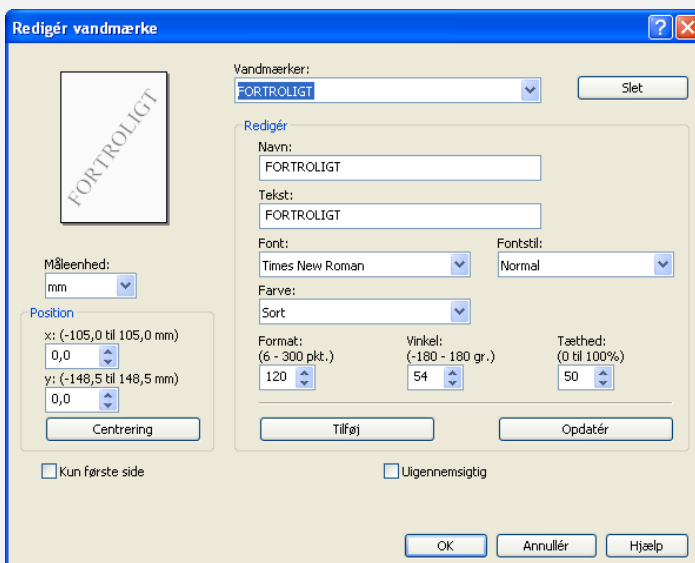
Her kan du ændre siderækkefølge, f.eks. hvis du vil udskrive rigtigt på brevpapir.



Under "Udskr.kvalitet" kan du f.eks. vælge opløsning på op til 1200 dpi.



Under "Effekter" kan du vælge et vandmærke til dokumentet ved at sætte flueben i "Udskriv vandmærke".



Der er også mulighed for at redigere i vandmærket som vist her.



RICOH
imagine. change.