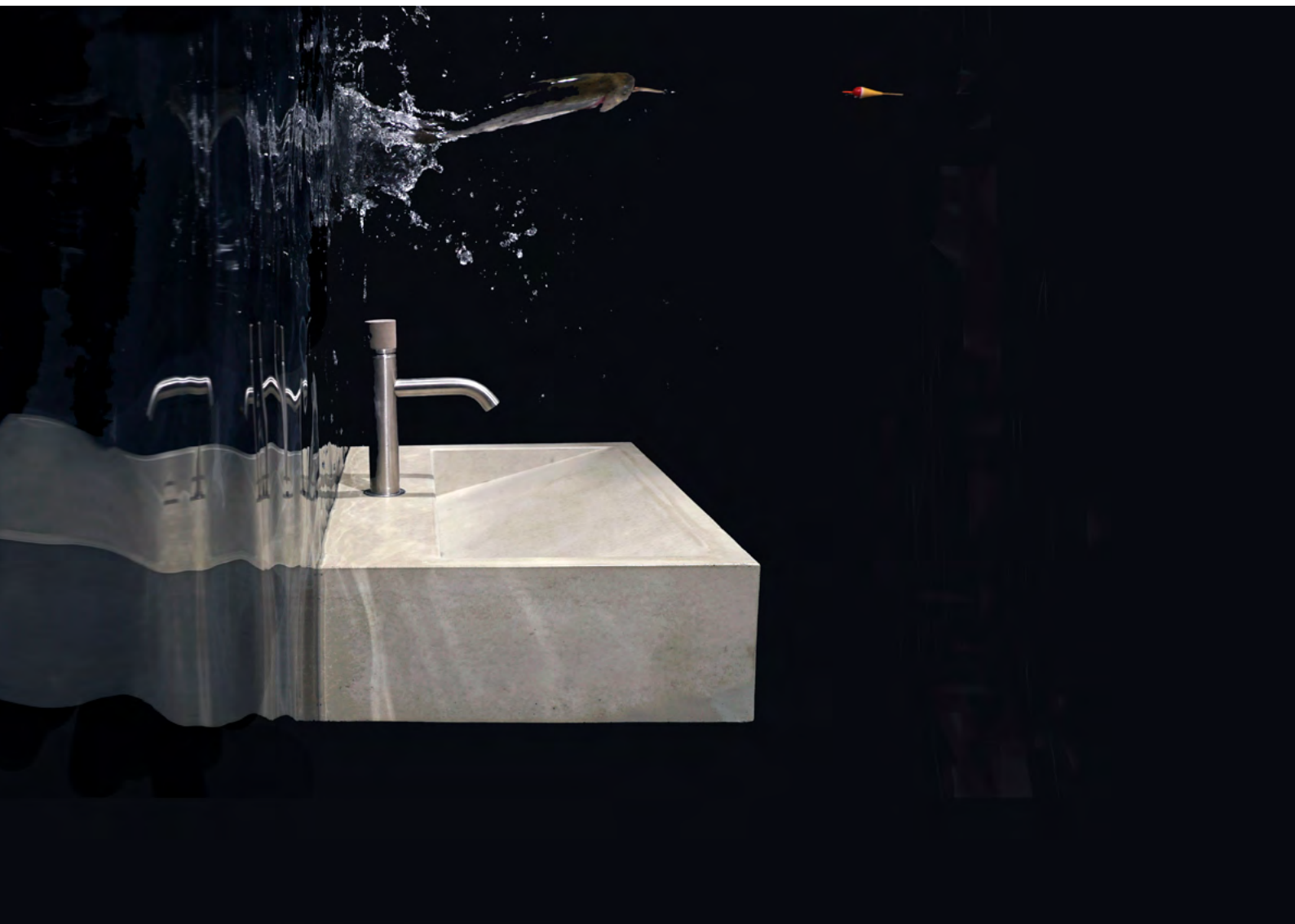


BETONDESIGN IM BAD

Concrete design for bathrooms



06	dade WAVE Badewanne/Bathtub	23	dade SALONE Waschtischmöbel/Vanity units
09	dade WAVE Waschbecken/Washbasin	24	dade ELINA Waschtischmöbel/Vanity units
11	dade CASSA kompakt/compact	27	dade LAURA Waschtischmöbel/Vanity units
13	dade CASSA breit/long	28	dade VANITY
15	dade CUNEO Waschbecken/Washbasin	29	dade DUSCHTASSEN/ Shower trays
16	dade ELEMENT Waschbecken/Washbasin	30	dade PANEL Betonpaneele/Concrete panels
18	dade ELARA PANDORA THALASSA Waschbecken/Washbasin	34	Farben und Oberflächen/ Colours and surfaces
19	dade PURE Waschtischmöbel/Vanity units	39	Oberflächenbehandlung und Pflege/ Maintenance

BETON DESIGN IN BAD UND SPA

Das Bad ist die moderne Wohlfühloase im Haus oder der Wohnung. Beton als Baustoff gehört schon seit Jahren zum urbanen Einrichtungsstil und setzt moderne Akzente. **dade design** bietet individuelle Designs für das Bad. Mit unserem **dade ROC Hochleistungsbeton** werden Wandpaneele, Badewannen, Duschtassen, Waschbecken bis hin zum Lichtdesign spezielle Kundenwünsche umgesetzt. Neben individuellen Projekten haben wir eigene Waschbecken-Kollektionen wie beispielsweise **dade CASSA**, **dade CUNEO** oder **dade ELEMENT** in Standardmaßen entwickelt, die individuell angepasst werden können. Lassen Sie sich verführen und tauchen Sie ein in ein besonderes **dade** Baderlebnis.

CONCRETE DESIGN IN BATH AND SPA

The bathroom is the modern oasis of well-being in houses and apartments. Concrete as a building material sets modern accents and has been part of the urban furnishing style for years. **dade design** offers individual designs for the bathroom. With our **dade ROC high-performance concrete**, we realize customer requirements - from wall panels and bathtubs, over shower trays, to washbasins and even light design. In addition to individual projects, we have developed our own washbasin collections such as **dade CASSA**, **CUNEO** or **ELEMENT**. These washbasins are produced in standard sizes and can be customized on request.



dade **WAVE** Kollektion/Collection

Das Vollbad ist ein sinnliches Erlebnis – die Badewanne Rückzugsort und gleichzeitig Blickfang im Bad. Die **dade WAVE** Serie ist der Grund, warum es dade design heute gibt – mit ihr begann die Geschichte unserer Firma. Philipp Bruni gestaltete die sanft geschwungene Betonbadewanne – die freistehend alles andere als massiv wirkt.

Having a bath is a sensual experience – the bathtub acts as a retreat and at the same time as an eye-catcher in the bathroom. The **dade WAVE** series is the reason why dade design exists today – it marks beginning of the history of our company. Philipp Bruni designed the gently curving concrete bathtub – which appears anything but massive.



dade WAVE | Ziggurat Building, Clerkenwell, London

dade **WAVE** Badewanne/Bathtub

dade WAVE und WAVE CUBED sind in verschiedenen Ausführungen erhältlich. Wer die massive Schwere des Werkstoffs bevorzugt, wählt die WAVE cubed. Beide Wannen können frei in Innenräumen und outdoor aufgestellt werden – der Sockel wird jeweils im Boden eingelassen. Der optionale schwarze Streifen betont die Rundungen und ist gleichzeitig grafisches Element einer puristischen Wanne. Zudem hat Beton die Eigenschaft, Wärme gut zu speichern – der Badegenuss ist deshalb langanhaltend und nachhaltig.

dade WAVE and WAVE CUBED are available in different versions. If you are drawn to the massive appearance of the material, choose dade WAVE CUBED. Both bathtubs can be set up indoors and outdoors – the base is embedded in the floor. The optional black stripe emphasizes the curves and is at the same time a graphic element on a purist tub. In addition, concrete has the property of retaining heat well – bathing pleasure is therefore long-lasting and sustainable.



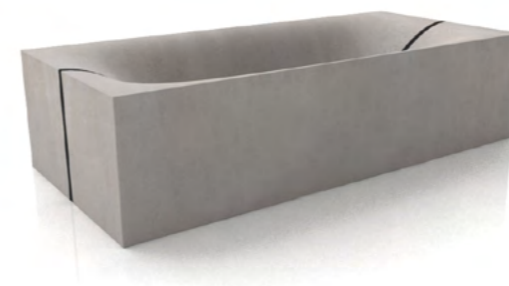
2.002 **dade WAVE STRIPE**

B/W 202,5 T/D 94 H 52
Gw./Wt. 470 kg/1036 lbs



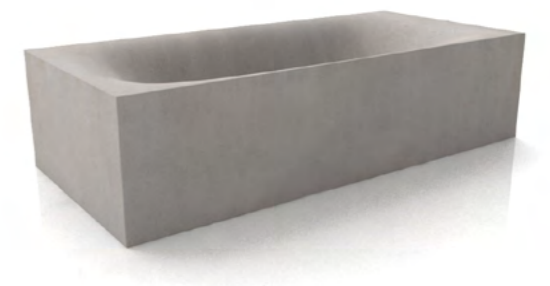
2.001 **dade WAVE**

B/W 202,5 T/D 94 H 52
Gw./Wt. 470 kg/1036 lbs



2.004 **dade WAVE CUBED STRIPE**

B/W 202,5 T/D 94 H 52
Gw./Wt. 720 kg/1587 lbs



2.003 **dade WAVE CUBED**

B/W 202,5 T/D 94 H 52
Gw./Wt. 720 kg/1587 lbs

dade **WAVE** Waschbecken/Washbasin

Ebenso elegant wie die Badewanne ist auch das Waschbecken **dade WAVE** aus einem Guss – sinnlich geschwungen und mit seitlichen Ablageflächen eignet es sich als Aufsatzwaschbecken oder kann mit dem puristischen Badmöbel **dade LAURA** aus rohem Vierkantstahl kombiniert werden. Optional gibt es das Waschbecken mit einem schwarzen Mittelstreifen. Auf Wunsch können Sondergrößen oder Doppelwaschbecken individuell produziert werden.

Just as elegant as the bathtub, the **dade WAVE** washbasin is made of one piece – sensually curved and with side shelves. It can be used as a countertop washbasin or combined with the purist bathroom furniture **dade LAURA** made of raw square steel. The washbasin can optionally be fitted with a black centre stripe. Special sizes or double sinks can be produced individually on request.



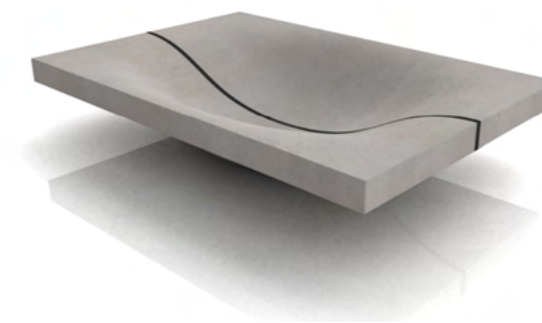
1.301 **dade WAVE**

B/W 60 T/D 40 H 15
Gw./Wt. 29 kg/64 lbs



1.303 **dade WAVE CUBED**

B/W 60 T/D 40 H 15
Gw./Wt. 32 kg/70 lbs



1.304 **dade WAVE STRIPE**

B/W 60 T/D 40 H 15
Gw./Wt. 29 kg/64 lbs



1.302 **dade WAVE 90**

B/W 90 T/D 40 H 12
Gw./Wt. 29 kg/64 lbs

dade **LAURA** mit/with **WAVE 90** | B/W 90 T/D 40 H 87 | Gw./Wt. 35 kg/77 lbs



dade CASSA – kompakt/compact

dade CASSA trägt dem Trend zu schlichter Geradlinigkeit Rechnung. Das Kastenwaschbecken bietet auf der Rückseite neben dem Auslass für die Armatur genug Platz zum Abstellen von Utensilien. **dade CASSA** gibt es in verschiedenen Breiten – alle sind als Aufsatzwaschbecken oder zur Wandmontage geeignet und lassen sich im spannenden Kontrast mit unseren Badmöbeln aus Holz furnier – **dade SALONE**, **dade ELINA**, **dade PURE** oder Stahl – wie **dade LAURA** kombinieren.

dade CASSA reflects the trend towards simple, straight lines. The box washbasin has space for storing utensils on the back side next to the outlet for the tap. **dade CASSA** is available in different widths – all are suitable as countertop washbasins or for wall mounting. Exciting contrast can be created by combining **dade CASSA** with our bathroom furniture made of wood veneer – **dade SALONE**, **dade ELINA**, **dade PURE** – or steel like **dade LAURA**.



1.201 **dade CASSA 30**

B/W 40 T/D 30 H 15
Gw./Wt. 22 kg/48,5 lbs



1.202 **dade CASSA 40**

B/W 40 T/D 40 H 15
Gw./Wt. 28,5 kg/63 lbs



1.203 **dade CASSA 60**

B/W 60 T/D 40 H 15
Gw./Wt. 35 kg/77 lbs

dade
design

dade CASSA | Projekt HouseZ22 in Zürich, Gus Wüstemann Architects



dade CASSA – breit/long

Das **dade CASSA** kann wahlweise mit einer breiten Ablagefläche rechts oder links und einem mittigen Becken und zwei gleich breiten Ablagen auf beiden Seiten produziert werden.

The **dade CASSA** can be produced with a wide storage area to the right or left, or, with a central basin and two equally wide areas on both sides.



1.204 **dade CASSA 90 LEFT**

B/W 90 T/D 40 H 15
Gw./Wt. 56 kg/123 lbs



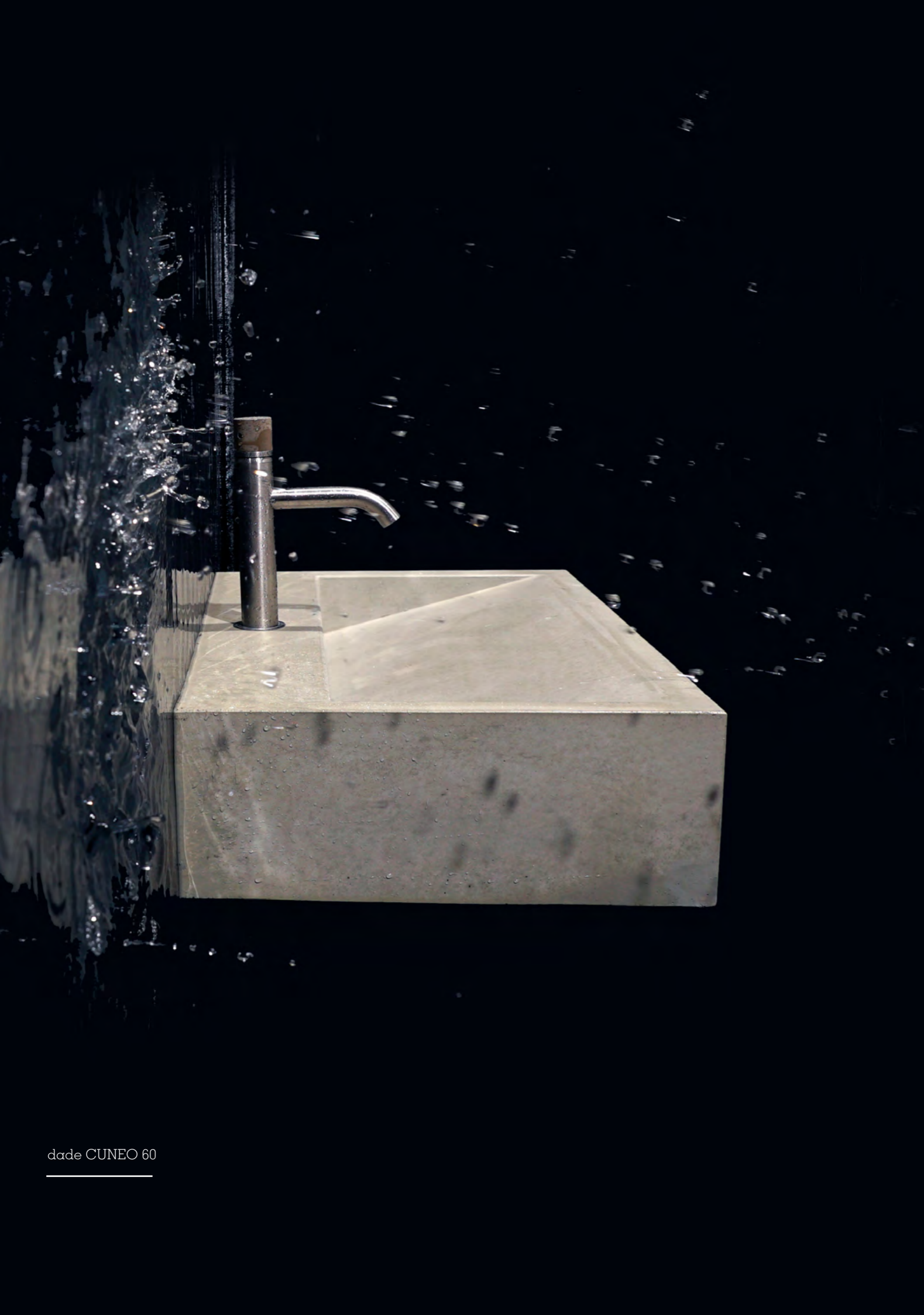
1.205 **dade CASSA 120 LEFT**

B/W 120 T/D 40 H 15
Gw./Wt. 80 kg/176 lbs



1.206 **dade CASSA 120 MIDDLE**

B/W 120 T/D 40 H 15
Gw./Wt. 80 kg/176 lbs



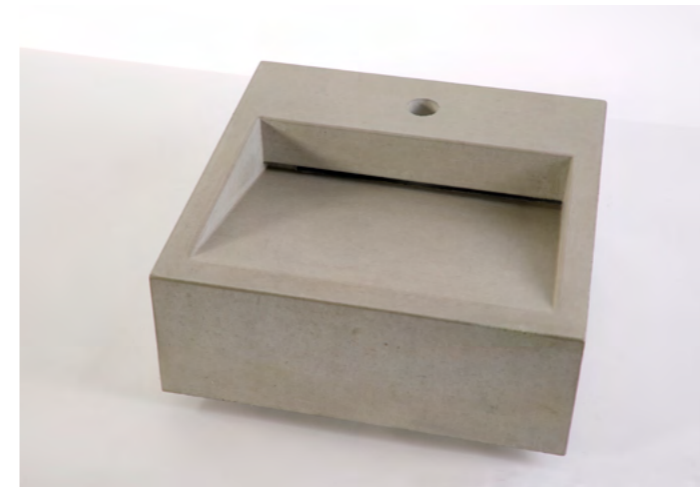
dade CUNEO

Beim **dade CUNEO** Waschbecken spielt die abgeschrägte Ab-
laufläche eine Hauptrolle – hier fließt das Wasser fast unsichtbar
ab – der Beton spiegelt sich lebendig unter dem rauschenden
Nass. Die bündigen Ränder sind auf der Rückseite zu einer
Ablage verbreitert, wo neben der mittig sitzenden Armatur
genug Abstellfläche vorhanden ist.

Alle Varianten sind als Aufsatzwaschbecken oder zur Wand-
montage geeignet und lassen sich im spannenden Kontrast
mit unseren Badmöbeln aus Holzfurnier – **dade SALONE**, **dade**
ELINA, **dade PURE** oder Stahl – wie **dade LAURA** kombinieren.

The bevelled drainage surface plays a central role with the
dade CUNEO – here the water drains almost invisibly, and
the concrete appears alive under the rushing water. The flush
edges are widened on the back to a storage area, which offers
plenty of space next to the centrally placed tap.

All versions can be used as countertop washbasin or wall-
mounted and create an exciting contrast when combined with
our bathroom furniture made of wood veneer – **dade SALONE**,
dade ELINA, **dade PURE** – or steel such as **dade LAURA**.



1.401 **dade CUNEO 40**

B/W 40 T/D 40 H 15
Gw./Wt. 37 kg/82 lbs



1.402 **dade CUNEO 60**

B/W 60 T/D 40 H 15
Gw./Wt. 40,5 kg/89 lbs



1.403 **dade CUNEO 90**

B/W 90 T/D 40 H 15
Gw./Wt. 54 kg/119 lbs

dade ELEMENT

dade ELEMENT wurde für moderne Bäder konzipiert. Die schlichten, geradlinigen Betonwaschbecken ergänzen puristische Einrichtungen und sind vor allem für Wand- oder hohe Standarmaturen geeignet. Die bündigen Ränder des fugenlosen Beckens bilden einen geraden umlaufenden Abschluss.

Die 40 cm tiefen Aufsatzbecken lassen sich im spannenden Kontrast mit unseren Badmöbeln – dade SALONE, dade ELINA, dade PURE oder dade LAURA kombinieren.

Bei den Breiten von 60 und 90 cm besteht die Option einer seitlichen Betonablagefläche – bei allen anderen Becken ergänzt ein Aufsatzbrett aus Holz kontrastreich das Waschbecken und ist als Ablagefläche optional verfügbar.

dade ELEMENT was designed for modern bathrooms. The simple, straight-lined concrete washbasins complement purist facilities and are particularly suitable for wall mounted or high, free-standing fittings. The flush edges of the jointless basin form a straight finish all around.

The 40 cm deep countertop washbasins create an exciting contrast when combined with our bathroom furniture – dade SALONE, dade ELINA, dade PURE or dade LAURA.

For the widths 60 and 90 cm, we offer a lateral storage area in concrete as optional. All other models can be complemented by a wooden cover board – contributing visual contrast and a storage area.



dade LAURA mit/with ELEMENT 120 DOUBLE B/W 120 T/D 40 H 90



1.501 dade ELEMENT 60

B/W 60 T/D 40 H 15 | Gw./Wt. 34 kg/75 lbs



1.502 dade ELEMENT 90

B/W 90 T/D 40 H 15 | Gw./Wt. 50 kg/110 lbs



1.503 dade ELEMENT 60/90 LEFT

B/W 90 T/D 40 H 15 | Gw./Wt. 50 kg/110 lbs



1.504 dade ELEMENT 120

B/W 120 T/D 40 H 15 | Gw./Wt. 60 kg/132 lbs



1.505 dade ELEMENT 120 DOUBLE

B/W 120 T/D 40 H 15 | Gw./Wt. 65 kg/143 lbs



1.506 dade ELEMENT BOARD

B/W 30 T/D 40 H 1,9

dade ELARA | PANDORA | THALASSA

Das **dade ELARA** wurde als klassische runde Schale entworfen. Die leichte Neigung des Beckens sorgt für spürbaren Komfort. Das zeitlos elegante Aufsatzwaschbecken ist ideal für kleine Bäder und in Kombination mit den Badmöbel **dade SALONE** und **dade ELINA** ein Blickfang.



1.101 **dade ELARA 40**

B/W 39,5 T/D 39,5 H 17,5 | Gw./Wt. 13 kg/29 lbs

Beim **dade PANDORA** ergeben drei markant eckige Designelemente ein harmonisches Ganzes. Das außergewöhnliche Handwaschbecken ist sicher ein stilistischer Blickfang in einem modernen Bad. Das **dade THALASSA** ist mehr als ein Waschbecken – hier bilden die eckigen Ablageelemente und das kreisrunde Becken eine spannende Einheit. Das einfallende Licht lässt hier den Werkstoff Beton besonders lebendig wirken.



1.802 **dade PANDORA**

B/W 90 T/D 50 H 11 | Gw./Wt. 31 kg/68 lbs

The **dade ELARA** was designed as a classic round bowl. The slight inclination of the basin ensures noticeable comfort. The timelessly elegant countertop washbasin is ideal for small bathrooms and becomes an eye-catcher in combination with the vanity units **dade SALONE** and **dade ELINA**.



1.102 **dade ELARA 50**

B/W 49,5 T/D 49,5 H 17,5 | Gw./Wt. 14 kg/31 lbs

Three strikingly angular design elements create a harmonious whole in the **dade PANDORA**. The extraordinary washbasin is certainly a stylistic eye-catcher in a modern bathroom. The **dade THALASSA** is more than just a washbasin – the square storage elements and the circular basin form an exciting unit. The incident light makes the material concrete appear particularly lively.



1.801 **dade THALASSA**

B/W 90 T/D 54 H 14 | Gw./Wt. 44 kg/97 lbs

dade PURE Waschtischmöbel/Vanity units

Beim **dade PURE** Waschtischmöbel wird ein Korpus aus schwarzem MDF oder Holz furnier von der extradünnen **dade FRONT** aus Beton umhüllt, was ihm einen markanten Charakter verleiht. Neben einer 15 cm hohen und über die gesamte Breite reichenden Schublade findet sich darunter hinter zwei Drehtüren viel Stauraum. **dade PURE** ist 40 cm tief und in den Breiten von 60, 90 oder 120 cm verfügbar.

dade PURE lässt sich mit den Waschbecken der Serien **dade WAVE**, **dade CASSA**, **dade CUNEO** und **dade ELEMENT** perfekt kombinieren. Die Breite und Tiefe von **dade PURE** können individuell geplant werden.

The **dade PURE** vanity unit has a distinct character – the extra-thin, **dade FRONT** in concrete covers a body made of black MDF or wood veneer. In addition to a 15 cm high drawer reaching across the entire width, there is ample storage space behind the two cabinet doors. **dade PURE** has a depth of 40 cm and available in widths of 60, 90 or 120 cm.

dade PURE is ideally combined with washbasins from the **dade WAVE**, **dade CASSA**, **dade CUNEO** or **dade ELEMENT** series. The width and depth of **dade PURE** can be planned individually.



5.401 **dade PURE 90** mit/with **dade CASSA 90**

B/W 90 T/D 40 H 90 | Gw./Wt. 120 kg/265 lbs

RESIDENTIAL PROJEKT ZÜRICH



Projekt HouseZ22 in Zürich by Gus Wüstemann Architects
Ein 170 Jahre altes Stadthaus wurde unter Einbezug des Denkmalschutzes innen neu geplant und erhielt seine ursprünglichen Wände aus Naturstein zurück. Als spannungsvollen Kontrast entschieden sich die Planer für Einbaumöbel aus Holz und Beton – unter anderem war hier individuelles Design custom-made by **dade design** gefragt. Speziell für dieses Projekt produzierte dade design verschiedene Waschbecken, in den Boden eingelassene Betonbadewannen und Wandpaneele.

Project HouseZ22 in Zurich by Gus Wüstemann Architects
In consultation with the historic monument protection authority, the interior of a 170-year-old townhouse was redesigned and gained back its original stone walls. The architects relied on built-in furniture made of wood and concrete to create exciting contrasts – **dade design** contributed with various custom-made designs: from washbasins, over wall panels to concrete bathtubs embedded in the floor.

dade SALONE Waschtischmöbel/Vanity units

Mit der Badmöbelserie **dade SALONE** wird das Badezimmer sprichwörtlich salonfähig. Gemeinsam mit Timberline entstanden geradlinige und handwerklich hochwertig verarbeitete Badmöbel, die mit den dade ELARA, dade ELEMENT oder dade WAVE Aufsatzbecken kombiniert werden können.

Besonderes Merkmal sind die 10mm breiten Umrandungen, die beim Holz auf Gehrung verarbeitet wurden. Die Tip-on Schubladen mit einer Höhe von 20 cm nehmen eine Menge Badutensilien auf.

Die Breite von 60, 80 und 120 cm sowie die Tiefe von 50 cm bietet großzügig Platz – wobei das zurückhaltende Design ruhig und edel wirkt. Die Breite und Tiefe von dade SALONE können individuell geplant werden.

With the bathroom furniture series **dade SALONE**, the bathroom becomes a true eye-catcher. This straight-lined and high-quality vanity unit was created together with Timberline and can be combined with the dade ELARA or ELEMENT countertop washbasins.

A special feature are the 10mm wide wooden borders which have mitred corners. The tip-on drawers with a height of 20 cm take up a lot of toiletries.

With a width of 60, 80 and 120 cm and depth of 50 cm, this vanity unit offers generous space. The restrained design looks calm and noble. The width and depth of dade SALONE can be individually planned.



5.101 **dade SALONE 120**

B/W 120 T/D 50 H 40
Gw./Wt. 60 kg/132 lbs



dade SALONE 120 mit/with dade ELEMENT 90

B/W 120 T/D 50 H 55
Gw./Wt. 110 kg/243 lbs

dade SALONE mit/with ELARA 50

dade ELINA Waschtischmöbel/Vanity units

Passend zu den dade Waschtischserien wurde die Badmöbelserie **dade ELINA** gemeinsam mit Timberline entwickelt – hochwertige Tischlerarbeit ergänzt die präzise gearbeiteten Betonbecken.

Edles Holzfurnier oder Schwarzes MDF kontrastiert dabei perfekt mit dem Grau des Betons – das Design ist schlicht – die Verarbeitung von bester Qualität. Zwei 15 cm hohe Tip-on-Schubladen bieten genügend Stauraum – optional gibt es die Variante mit einer Schublade und einem offenen Fach für Handtücher.

dade ELINA ist jeweils 40 cm tief und in den Breiten von 60, 90 oder 120 cm verfügbar. Die Breite und Tiefe von dade ELINA können individuell geplant werden.

The **dade ELINA** bathroom furniture series was developed together with Timberline and designed to match the dade washbasins – high-quality carpentry work complements the precisely crafted concrete basins.

Black MDF or noble walnut veneer contrasts perfectly with the grey of the concrete – the design is simple – the craftsmanship of high quality. Two 15 cm high tip-on drawers provide plenty of storage space. We also offer a model with a single drawer and an open compartment for towel.

dade ELINA has a depth of 40 cm and is available in widths of 60, 90 or 120 cm. The width and depth of dade ELINA can be planned individually.



dade ELINA 90 mit/with dade ELEMENT 90 / BOARD



5.204 **dade ELINA 60 mit/with 1 Schublade/drawer**

B/W 60 T/D 40 H 30
Gw./Wt. 30 kg/68 lbs



5.201 **dade ELINA 60 mit/with 2 Schubladen/drawers**

B/W 60 T/D 40 H 30
Gw./Wt. 30 kg/68 lbs



dade ELINA 60 mit/with dade ELEMENT 60

B/W 60 T/D 40 H 45
Gw./Wt. 64 kg/143 lbs



dade ELINA 60 mit/with dade CUNEO 60

B/W 60 T/D 40 H 45
Gw./Wt. 70,5 kg/154 lbs



dade LAURA mit/with CASSA 90

dade LAURA Waschtischmöbel/Vanity units

dade LAURA ist eine puristische Badmöbelserie und perfekte Ergänzung für die dade Waschtischkollektionen. Das schlichte Gestell aus pulverbeschichtetem Vierkantstahl in schwarz bietet eine großzügige Betonablagefläche unterhalb des Beckens. An den seitlichen Streben finden bequem Handtücher Platz.

dade LAURA lässt sich mit den Waschbecken der Serien WAVE, CASSA, CUNEO und ELEMENT in den Breiten mit 60, 90 und 120 cm perfekt kombinieren.

dade LAURA is a purist bathroom furniture series and a perfect complement to the dade washbasin collections. The simple frame made of powder-coated square steel in black includes a concrete shelf below the basin with generous space for toiletries. The side struts can conveniently accommodate towels.

dade LAURA can be combined with the washbasins of the series WAVE, CASSA, CUNEO and ELEMENT in widths of 60, 90 and 120 cm.



5.301 dade LAURA 60 mit/with CUNEO 60

B/W 60 T/D 40 H 75/90
Gw./Wt. 13 kg/29 lbs



5.304 dade LAURA 120 mit/with CASSA 120 MIDDLE

B/W 120 T/D 40 H 75/90
Gw./Wt. 17 kg/37 lbs

Weitere Anwendungsbeispiele auf Seite 8 und 16.

Further application examples on page 8 and 16.

dade VANITY

dade VANITY ist pure Eleganz. Die Betonwaschsäule eignet sich vor allem für Wandarmaturen oder hohe Standarmaturen. Der Betonmonolith ist wahlweise mit oder ohne Streifen lieferbar.

dade VANITY is pure elegance. The concrete column washbasin is ideally combined with wall mounted or high, free-standing fittings. The concrete monolith is available with or without stripe.



1.803 **dade VANITY**

B/W 36 T/D 36 H 100
Gw./Wt. 130 kg/287 lbs



1.804 **dade VANITY STRIPE**

B/W 36 T/D 36 H 100
Gw./Wt. 130 kg/287 lbs



dade WAVE CUBED & VANITY | Residential Projekt

dade DT ELEMENT & DT CUNEO Duschtasse/Shower tray

Die Duschtassen aus Beton – **dade DT CUNEO** und **dade DT ELEMENT** vervollständigen mit ihrer schlichten Formensprache unser Produktsortiment für das Badezimmer. Das Modell CUNEO ist mit einer verdeckten Ablaufrinne ausgestattet, bei der Duschtasse ELEMENT wurde ein runder verdeckter Abfluß integriert.

Die dade Duschtassen können sowohl auf einem vorhandenen Fliesenboden als auch auf Rohestrich verbaut werden, wir empfehlen aus Schallschutzgründen eine Neopren- oder Korkunterlage. Die seitlichen Aussparungen an den nur 150 mm hohen Duschtassen bieten an drei Seiten bequemen Zugang für die Sanitäranschlüsse.

Die Abflußhöhe beträgt bei beiden Duschtassen jeweils 8 cm ab Oberkante und kann in alle Richtungen erfolgen; der standardmäßig vorgesehene 40 mm Siphon sollte bei Nutzung einer Rain Forrest- oder Schwallbrause durch einen 53 mm Siphon ersetzt werden. Die Duschtassen werden ohne Abdicht- und Anschlußbänder geliefert.

The shower trays made of concrete – **dade DT CUNEO** and **dade DT ELEMENT** complete with their simple design language our range of products for the bathroom. The model CUNEO is equipped with a concealed drainage channel, the shower tray ELEMENT has a round concealed drain integrated.

The dade shower trays can be installed on existing floor tiles as well as on rough screed. We recommend a neoprene or cork mat for noise protection. The shower trays have a height of only 150 mm and recesses on three sides provide convenient access for the sanitary connections.

The drainage height in both shower trays is 8 cm from the top edge and can be in all directions; the standard 40 mm siphon should be replaced with a 53 mm siphon when using a rain fall or dousing shower head. The shower trays are delivered without sealing and connection tapes.



2.202 **dade DT ELEMENT**

B/W 110 T/D 90 H 15
Gw./Wt. 140 kg/309 lbs



2.203 **dade DT CUNEO**

B/W 140 T/D 90 H 15
Gw./Wt. 160 kg/353 lbs

dade PANEL Betonpaneele/Concrete panels

Mit den **dade PANELS** aus Echtbeton hat dade eine neue Generation von Wandverkleidungen für das Bad entwickelt, die herkömmliche Fliesen ersetzen.

Die nur 15 mm starken und verhältnismäßig leichten Paneele aus dade ROC Hochleistungsbeton lassen sich leicht verbauen, sie sind gut für den Naßbereich geeignet und in verschiedenen Betonfarben und Strukturen erhältlich.

Zusammen mit den dade Duschtassen (siehe S. 29) bilden Sie ein stimmiges Ensemble.

With the **dade PANELS** made of concrete, dade has developed a new generation of bathroom wall coverings that replaces traditional tiles.

The only 15 mm thick and relatively light panels of dade ROC high-performance concrete are easy to install, they are well suited for wet areas and available in various concrete colours and structures.

The panels form a harmonious ensemble together with the dade shower trays (see p. 29).



6.107 **dade PANEL IDA** | Commercial Projekt Sorell Hotel Zürichberg, Zürich



6.101 **dade Panel PURE**



6.104 **dade Panel WOOD 1**



6.105 **dade Panel WOOD 2**



6.106 **dade Panel FISH**



6.102 **dade Panel OSB**



6.103 **dade Panel DOKA**

COMMERCIAL PROJEKT DAVOS

dade design im Hard Rock Hotel in Davos. Hard Rock Cafés finden sich von Zürich bis New York. In den Bergen von Graubünden baute man gleich ein ganzes Hard Rock Hotel mit besonderem Flair. Der fast unverwüsthliche Baustoff mit seiner natürlichen Oberfläche wurde für den Hotel-SPA in beheizbare Objekte – wie Sitzbänke und Liegen – verwandelt. Dabei spielt die angenehm glatte Oberfläche jedes Objekts eine große Rolle. Das robuste Material gibt jedem Stück ein unikates Aussehen. Der Naturbaustoff wurde auch für das Tauchbecken, diverse Waschbecken, den Bartresen und die Wandpaneele eingesetzt.

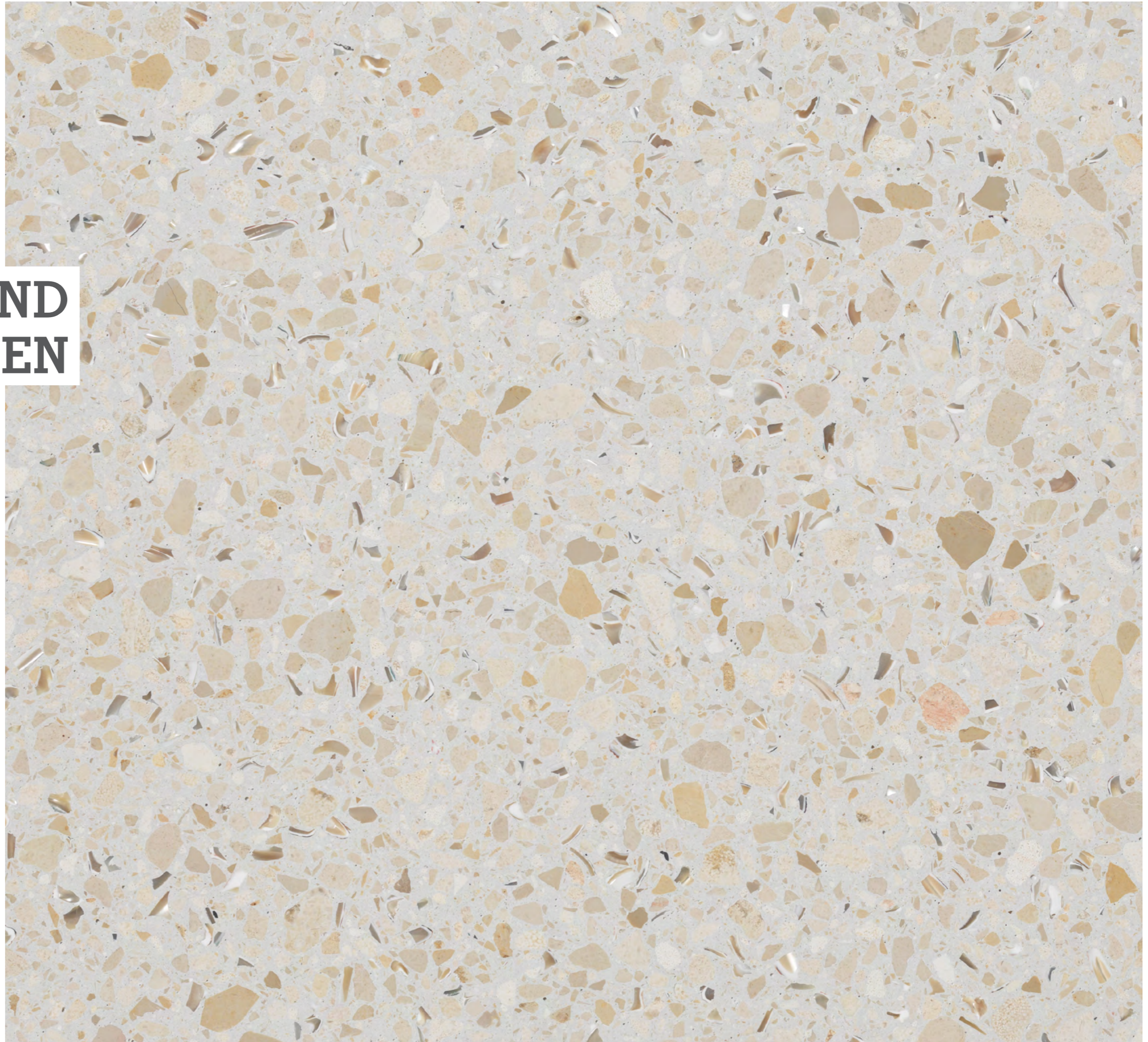
dade design at the Hard Rock hotel in Davos. Hard Rock Cafés can be found from Zurich to New York. In the mountains of Graubünden, a whole Hard Rock hotel with a special flair was built. The almost indestructible building material with its natural surface has been transformed into heated elements for the Hotel SPA – such as benches and loungers. The pleasantly smooth surface of each element plays a major role here. The sturdy material gives each piece a unique look. The natural building material was also used for the plunge pool, various sinks, the bar counter and the wall panels.



FARBEN UND OBERFLÄCHEN

Beton kann, muss aber nicht immer grau sein. Bei dade design kann aus einer Vielzahl an Farben, Strukturen und Oberflächen gewählt werden.

COLOURS AND SURFACES. Concrete can, but does not always have to be, grey. At dade design you can choose from a variety of colours, textures and surfaces.



Beton Farben/Concrete colours

Produkte von dade design sind in verschiedenen **Farben** erhältlich. Das Rohmaterial wird mit natürlichen Pigmenten vermischt und somit durchgefärbt.

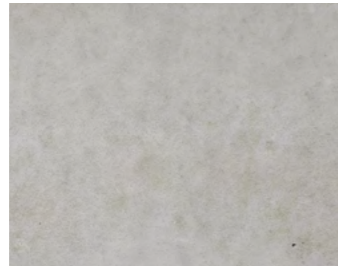
Der dade design Standardfarbton ist 02 nature. Gegen einen 10% Aufpreis sind weitere Farben erhältlich.

Concrete products by dade design are available in different **colours**. The raw material is mixed with natural pigments and thus dyed through.

The dade design standard colouring is 02 nature. More colours are available for a surcharge of 10%.



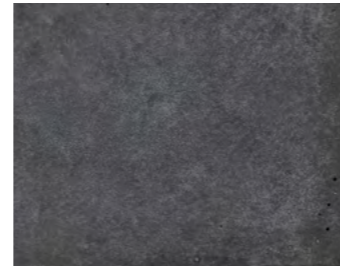
01 white



02 nature



03 lightgrey



04 anthracite



05 rose

Terrazzo Farben/Terrazzo Colours

Trend sind derzeit **Terrazzo Oberflächen** in modernen Bauten. Bei diesem Verfahren wird die Zementoberfläche in 6 bis 7 Arbeitsgängen geschliffen, um das Korn sichtbar zu machen. Durch den Schleifvorgang wird die Oberfläche gleichzeitig geschlossen und versiegelt. Für Terrazzo Oberflächen nutzen wir unterschiedliche Splittsorten und Größen wie Schweizer Guber Splitt oder Valser Stein.

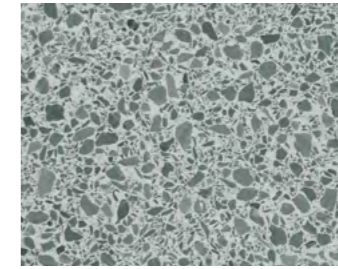
A current trend in modern buildings are **Terrazzo surfaces**. To create Terrazzo, the cement surface is ground in 6 to 7 steps to make the grain visible. The grinding process simultaneously closes and seals the surface. For terrazzo surfaces we use different grit according to your specifications, e.g. Guber split or Vals stone.



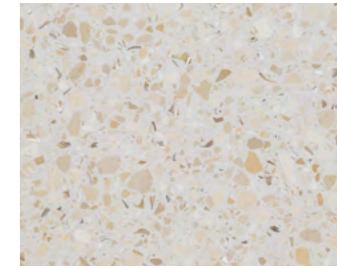
20 Terrazzo HOME nature



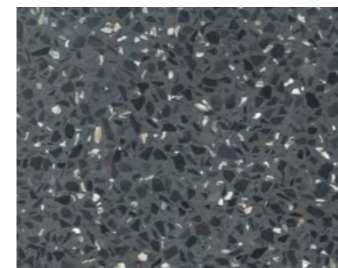
21 Terrazzo HOME anthracite



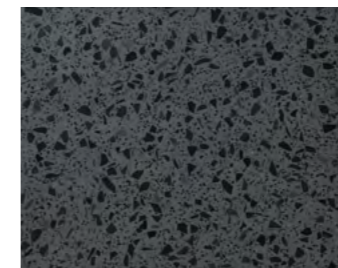
22 Terrazzo GREEN



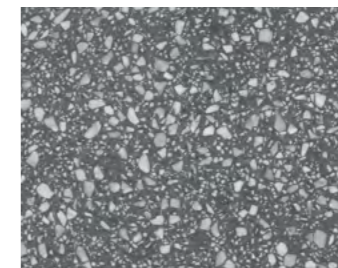
23 Terrazzo WHITE PEARL



24 Terrazzo BLACK PEARL



25 Terrazzo BLACK in BLACK

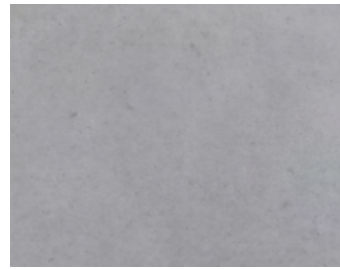


26 Terrazzo BLACK & WHITE

Oberflächen/Surfaces

Die dade ROC Basismischung wird in geschaltete Formen gegossen. Wir arbeiten dabei mit diversen Schalungsmaterialien und erzielen entsprechend **vielfältige Oberflächen**. Standard ist unsere Version dade PURE.

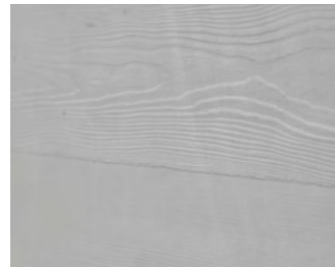
The dade ROC base mix is poured into formworks. We work with various formwork materials and achieve correspondingly **diverse surfaces**. Standard is our version dade PURE.



30 dade PURE



31 dade WOOD 1



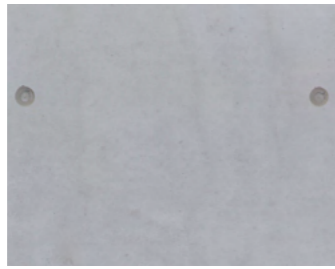
32 dade WOOD 2



33 dade FISH



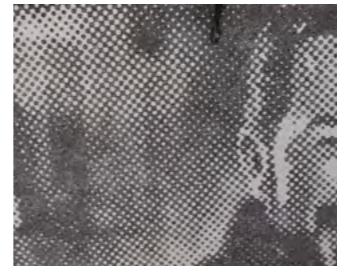
34 dade OSB



35 dade DOKA



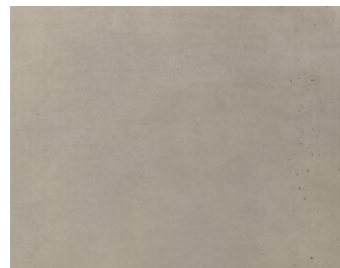
36 dade SHINE



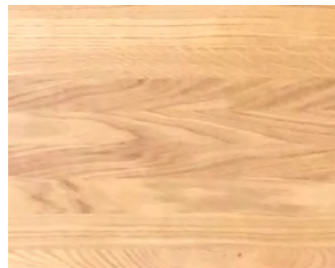
37 dade GRAPHIC

Möbel Oberflächen/Furniture surfaces

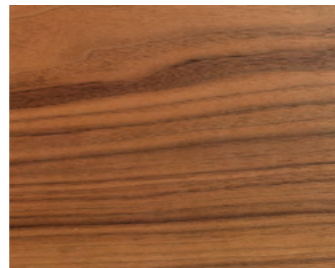
für/for dade ELINA, dade PURE, dade SALONE



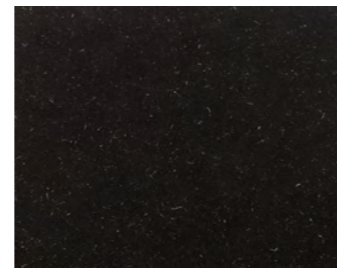
Beton/Concrete



Eiche/Oak



Nussbaum/Nutwood



MDF schwarz/black

Die Eigenschaften von Beton/the characteristics of surfaces

Die Beschaffenheit der Oberflächen unterliegt einer natürlichen Schwankung. Kleine Poren- und Schlierenbildung, minimale Lunken und Farbabweichungen oder feine Schwundrisse sind kein Reklamationsgrund sondern gehören – wie Astlöcher und Jahresringe beim Holz – zum einzigartigen Erscheinungsbild des Werkstoffs. Jedes Betonstück ist ein Unikat.

The characteristics of the surfaces are subject to natural variation. Small pores and streaks, color deviations or fine shrinkage cracks are no reason for complaint but contribute – such as knotholes and annual rings in the wood – to the unique appearance of the material. Every concrete piece is unique.

Oberflächenbehandlung

Die von dade design entwickelte PU-Beschichtung schützt die Oberfläche mit einem feinen Schutzfilm. Die Flächen wirken samtig glatt, matt und lassen den Betoncharakter voll zur Geltung kommen.

Surface treatment

The PU coating developed by dade design protects the surface with a fine protective film. The surfaces are silky smooth, matt and let the concrete character come into its own.

Funktionsweise: Der gebildete Film ist atmungsaktiv und besitzt eine hervorragende Beständigkeit gegenüber Flüssigkeiten und haushaltsüblichen Reinigern. In Labor- und Praxistests hält die Beschichtung dem Eindringen von Flüssigkeiten und Säuren rund 12 Stunden stand. Der Nachteil: die Beschichtung ist nicht schnittfest. Verletzungen der Beschichtung sind unbedingt zu vermeiden. Schneiden Sie niemals auf der Arbeitsplatte und verwenden Sie Untersetzer. Wird die Beschichtung durch mechanische Einwirkung verletzt, kann es vorkommen, dass sich diese ablöst. Die Beschichtung kann erneuert/ausgebessert werden.

How it works: The film is breathable and has excellent resistance to liquids and household cleaners. In laboratory and practical tests, the coating withstands the penetration of liquids and acids for around 12 hours.

The disadvantage: the coating is not cut-resistant. Damage to the coating must be avoided at all costs. Never cut on the worktop and use coasters for pans. If the coating is damaged by mechanical action, it may happen that it peels off. The coating can be renewed/repaired.

Pflege

Wir empfehlen die Produkte «dade concrete cleaner» und «dade surface treatment» zur Reinigung und Pflege zu behandeln, um die schmutz- und wasserabweichende Schicht aufzufrischen.

Care

We recommend the products «dade concrete cleaner» and «dade surface treatment» for cleaning and care in order to refresh the dirt and water-repellent layer.

Spülen Sie Rückstände in Wannen und Becken nach Gebrauch mit klarem Wasser aus und reiben Sie diese anschließend mit einem weichem Tuch trocken.

Rinse residues in tubs and basins after use with clear water and then dry with a soft cloth.

Verwenden Sie zur Reinigung ein mildes und neutrales Spülmittel ohne Zitrusfrische oder dade CLEANER (z. B. keine Scheuermilch).

For cleaning, use a mild and neutral detergent without citrus or the dade CLEANER (e.g. no scouring agent).

dade design

concrete works

HAUPTSITZ / HEADQUARTERS

dade design AG
Bafflesstrasse 37b
9450 Altstätten, Switzerland
+41 71 511 26 72

EU NIEDERLASSUNG / EU BRANCH

dade design concrete works GmbH
Bobletten 34
6850 Dornbirn, Austria
+43 720 512 245
info@dade-design.com
www.dade-design.com

swiss  made