



“ปฐมนิเทศการเข้าสู่สังคมใหม่ในสวีเดน ”

การศึกษา สำหรับผู้ใหญ่ในสวีเดน

15 สิงหาคม 2021

Utbildningssystem för vuxna

วิทยาลัยพลเมืองสายอาชีพ. วิทยาลัยสายอาชีพ. วิทยาลัยและมหาวิทยาลัย



การเรียนเฉพาะวิชาในระดับประถมและมัธยมต้น



การเรียนภาษาสวีเดนสำหรับคนต่างด้าว



Skolverket



การเรียนคอร์สเฉพาะ
เพื่อให้ได้วิชาสวีเดนภาคบังคับ
และนำไปเรียนต่อในระดับ
วิทยาลัย และมหาวิทยาลัย



INTRODUKTIONSUTBILDNING
- BEHÖRIGHETSGIVANDE
UTBILDNING I SVENSKA SOM
ANDRASPRÅK
(HÖGSKOLA/UNIVERSITET)





Komvux grundläggande : GRUND

การศึกษาผู้ใหญ่: ระดับประถมและมัธยมต้น

วิชาที่มีให้เลือกเรียน

Biologi เคมี

Engelska ภาษาอังกฤษ

Engelska Nationell delkurs 1/2/3/4 ภาษาอังกฤษระดับประถม

Fysik ฟิสิกส์

Geografi ภูมิศาสตร์

Historia ประวัติศาสตร์

Kemi เคมี

Matematik คณิตศาสตร์

Matematik Nationell delkurs 1/2/3/4 คณิตศาสตร์ระดับประถม

Religionskunskap ศาสนา

Samhällskunskap สังคมศาสตร์

Svenska ภาษาสวีเดน

Svenska Nationell delkurs 1/2/3/4 ภาษาสวีเดนระดับประถม

Svenska som andraspråk ภาษาสวีเดนเป็นภาษาที่สอง

Svenska som andraspråk Nationell delkurs 1/2/3/4 ภาษาสวีเดนเป็นภาษาที่สองระดับประถม



Komvux på gymnasial nivå : GYM

การศึกษาผู้ใหญ่: ระดับมัธยมปลาย

วิชาที่มีให้เลือกเรียน

- ทุกวิชาที่มีในระดับมัธยมต้น (GRUND) แต่เป็นในระดับมัธยมปลาย
- วิชาเพิ่มเติมเฉพาะสาขาอื่นๆ

<https://www.skolverket.se/undervisning/vuxenutbildningen/komvux-gymnasial/laroplan-for-vux-och-amnesplaner-for-komvux-gymnasial/hitta-amnen-och-kurser-for-komvux-gymnasial>

- แพ็คเก็จสาขาอาชีพต่างๆ



Nationella yrkespaketet för komvux

แพ็คเกจการเรียนสายอาชีพในระดับมัธยมปลาย

- Barn- och fritidsprogrammet ครอบคลุมวัยและครอบครัว
- Bygg- och anläggningsprogrammet ก่อสร้าง
- El- och energiprogrammet ไฟฟ้าและพลังงาน
- Fordons- och transportprogrammet ยานยนต์และการขนส่ง
- Handels- och administrationsprogrammet การค้าและการจัดการ
- Hantverksprogrammet งานช่าง
- Hotell- och turismprogrammet โรงแรมและร้านอาหาร
- Industritekniska programmet อุตสาหกรรม
- Naturbruksprogrammet ธรรมชาติวิทยา
- Restaurang- och livsmedelsprogrammet ร้านอาหารและอาหาร
- VVS- och fastighetsprogrammet ติดตั้งพลังงานและอาคาร
- Vård- och omsorgsprogrammet การพยาบาลและดูแลคนชราคนพิการ



Studie- och yrkesvägledare : ครูแนะแนว



นำไปใช้ให้ตรงกับความต้องการของนักเรียนและครูแนะแนว

Tillgodose elevens
behov av studie-
och yrkesvägledning

ข้อมูลจากทั้ง
ครูแนะแนว
ครูใหญ่ของรร

ครูแนะแนวจะปรึกษากับ
ครูประจำวิชา

ครูแนะแนวนัดเวลาคุย
เพื่อช่วยวางแผนในการเรียน

ครูประจำวิชาต่างๆ

Undervisning
Lärare
Studie- och yrkesvägledare

Vägledningssamtal
Studie- och yrkesvägledare

Information
Studie- och yrkesvägledare
Rektor
Lärare

ครูแนะแนวการศึกษาและอาชีพ
Studie- och yrkesvägledning



หน่วยงานอื่นๆที่ควรรู้ และเกี่ยวข้องกับกรเรียน



Universitets- och
högskolerådet



Försäkringskassan

CSN



ขั้นตอนในการเทียบวุฒิ (ตอนนี้อยู่ไทย)

ตอนนี้อยู่เมืองไทย (ที่ดีที่สุดที่ควรทำคือ)

- แปลเกรด/ใบรับรองวุฒิเสร็จแล้ว
- เอาไปรับรองกับการกงสุล ในไทย
- เอาไปรับรองที่สถานทูตสวีเดนที่กรุงเทพ

หรือ

- แปลเกรด/ใบรับรองวุฒิเสร็จแล้ว
- เอาไปรับรองกับการกงสุล ในไทย
- เอาไปรับรองที่สถานทูตไทย ในกรุง Stockholm

ขั้นตอนในการเทียบวุฒิ (ตอนนี้อยู่สวีเดน)



ตอนนี้อยู่สวีเดน ถือไปเป็นภาษาไทยมา

- แปลจากไทยเป็นอังกฤษก่อน
- เอาไปรับรองผ่าน โนตารีพับบลิค กระทรวงการต่างประเทศ
- เอาไปรับรองที่สถานทูตไทยอีกครั้ง



เอกสารเกี่ยวกับการเรียน ที่ควรแปลเป็นภาษาอังกฤษมาด้วย

สำหรับเด็ก

- ใบเกรด
- ใบที่ได้รับวัคซีน

สำหรับผู้ใหญ่

- ใบประกาศจบการศึกษา วุฒิการศึกษา
- ใบเกรด ที่แสดงเกรดและหน่วยกิต
- แนะนำ ให้แปลมาทุกระดับตั้งแต่มัธยมต้นถึงวุฒิล่าสุด





หน่วยงาน CSN (National Board of Student Aid)

เงินสนับสนุนการศึกษาสวีเดน

เมื่อยื่นคำร้องขอเงินสนับสนุนการศึกษา ทางคณะกรรมการกองทุนเงินสนับสนุนการศึกษา (CSN) จะตรวจสอบว่าคุณสามารถมีสิทธิได้รับเงินสนับสนุนการศึกษาตามข้อกำหนดสวีเดนหรือตามเงื่อนไขกฎหมายของสหภาพยุโรปหรือไม่ หาก CSN มีผลพิจารณาว่าคุณมีสิทธิได้รับเงินสนับสนุนการศึกษาสวีเดน เรา จะพิจารณาด้วยว่าคุณมีคุณสมบัติครบตามเงื่อนไขอื่น ๆ ในการขอรับเงินสนับสนุนการศึกษาหรือไม่



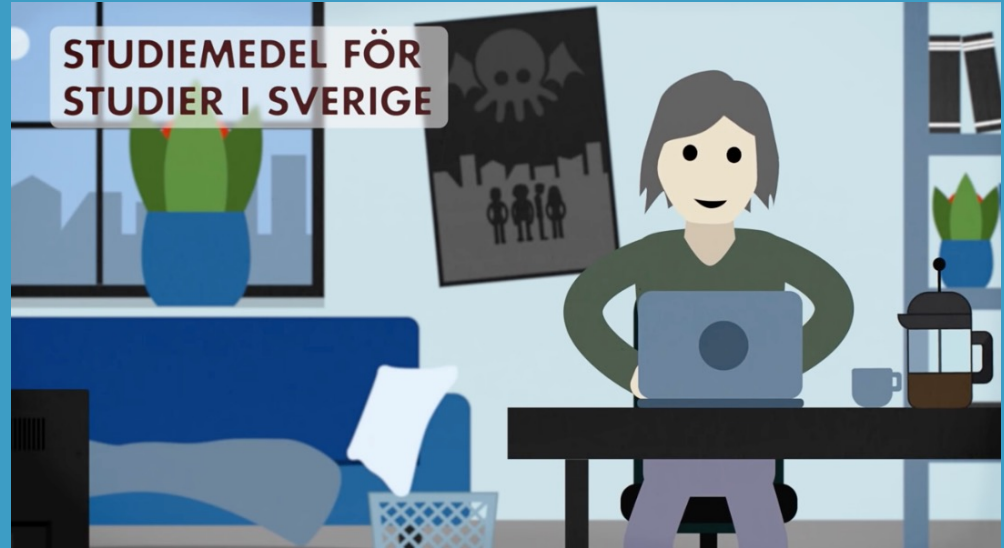
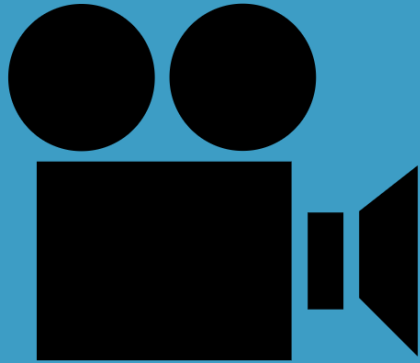
csn

ใครมีสิทธิ์ขอรับเงินช่วยเหลือ CSN?



- คุณมีใบอนุญาตผู้พำนักถาวร (PUT)
- คุณมีลูกกับชาวสวีเดน
- คุณเป็นผู้ลี้ภัย ในสวีเดน
- คุณมีสิทธิในการพำนักและอาศัยอยู่ในสวีเดนมาแล้วอย่างน้อย 2 ปี
- คุณเป็นพลเมืองของประเทศในสหภาพยุโรปประเทศ EEA หรือ สวิตเซอร์แลนด์ และแต่งงานหรืออยู่ร่วมกับชาวสวีเดน
- คุณเป็นพลเมืองของประเทศในสหภาพยุโรปประเทศ EEA หรือ สวิตเซอร์แลนด์ และแต่งงานหรืออยู่ร่วมกับชาวต่างชาติ
- คุณไม่ได้เป็นพลเมืองของประเทศในสหภาพยุโรปประเทศในเขต เศรษฐกิจยุโรปหรือในสวิตเซอร์แลนด์ แต่คุณแต่งงานหรืออยู่ร่วมกับ พลเมืองจากประเทศเหล่านั้น
- คุณอายุน้อยกว่า 20 ปีเมื่อคุณมาที่สวีเดน

สรุปภาพรวมของ CSN



Tack CSN för videomaterialet!

สรุป

- การศึกษาผู้ใหญ่มี 4 ระดับ คือ SFI, ประถม GRUND, มัธยม GYM, มหาวิทยาลัย / วิทยาลัย Universitet/Högskolan
- Studie- och yrkesvägledare : ครูแนะแนว
- ขั้นตอนในการเทียบวุฒิ
- เอกสารเกี่ยวกับการเรียน
ที่ควรแปลเป็นภาษาอังกฤษมาด้วย
- หน่วยงาน CSN (National Board of Student Aid)



หนังสือแนะนำ
หาอ่านได้ที่ www.thaiwise.se



หนังสือแนะนำ อ่านหน้า 89 - 96

๘

หาอ่านได้ที่ www.thaiwise.se



ด้วยความปรารถนาดี
จาก
ทีมงานไทยไวส์

www.thaiwise.se

