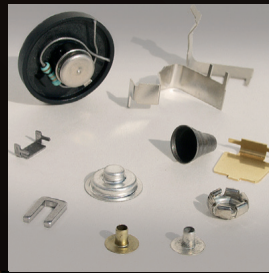
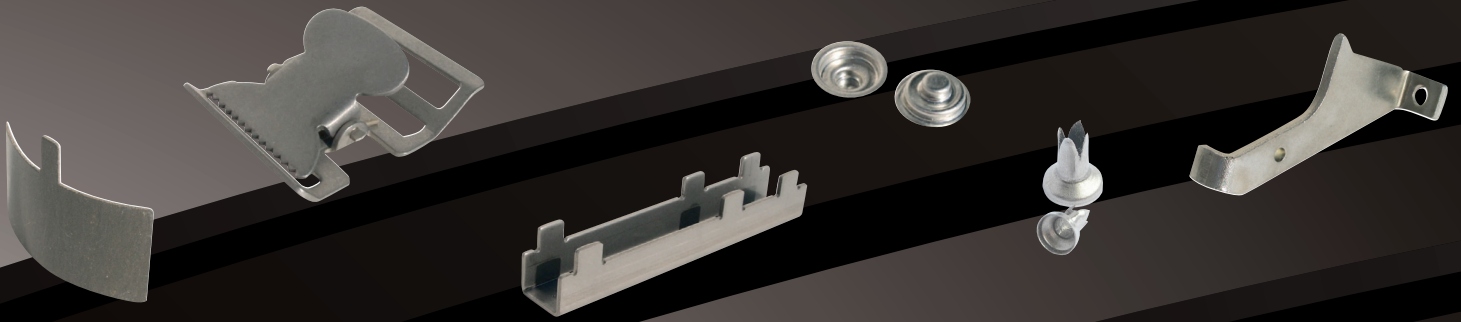


Stanzproduktion
Stanzwerkzeuge
Präzisionsteile
Tiefziehteile
Dauerhafte Effektivität!



TERMAX

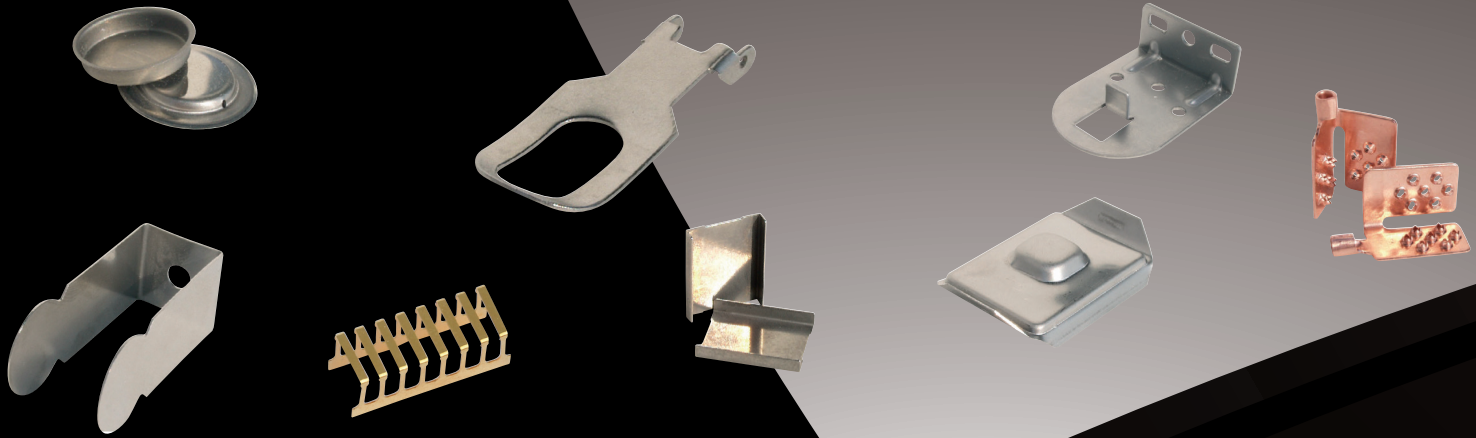




Termax – Ihr flexibler und innovativer Partner.
Dank unserem DNA, geprägt von Professionellem Handeln und einem ausgeprägtem Qualitätsbewusstsein, sowie einer flexiblen Organisation, stellen wir sehr gute Vorrassetzungen für eine erfolgreiche Zusammenarbeit mit Ihnen dar.

Bei Termax setzen wir auf Qualität.
Wir stehen Ihnen jederzeit zur Verfügung. Gern bereits ab der Konzeptionsphase, wo Ihnen bei Bedarf, unser hochqualifiziertes Personal zur Mitentwicklung und Optimierung der Stanzteile, bereit steht.

Das Ziel: Qualität, Effizienz und Wirtschaftlichkeit.

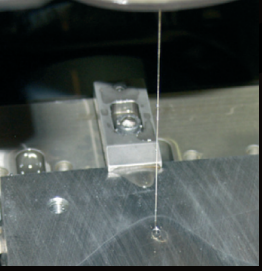
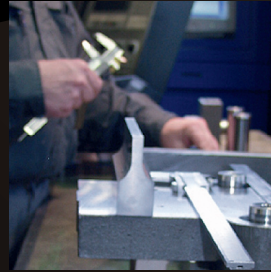
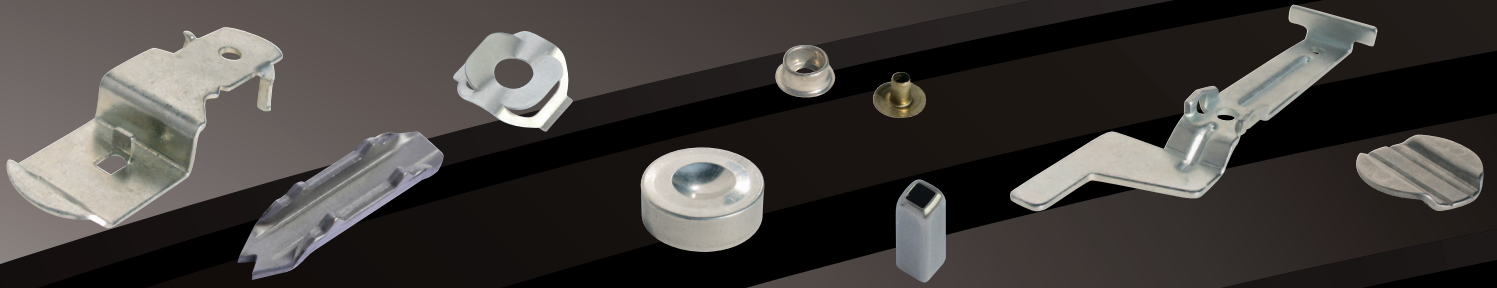


Scope of certification ISO 9001:2015

Stanzproduktion von Präzisionsteilen, Tiefziehteilen und Federn, sowohl als auch die Konstruktion und Herstellung von Stanzwerkzeugen und relevante Ausstattung für Komplementäre Prozesse und Automatisierung.

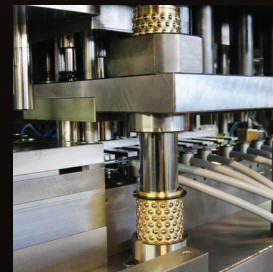
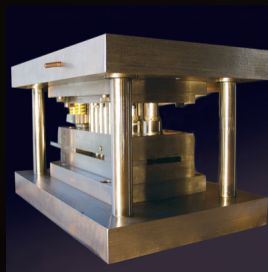
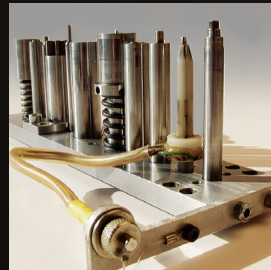
Stanzproduktion in Werkstoffen ab 0,10 mm...

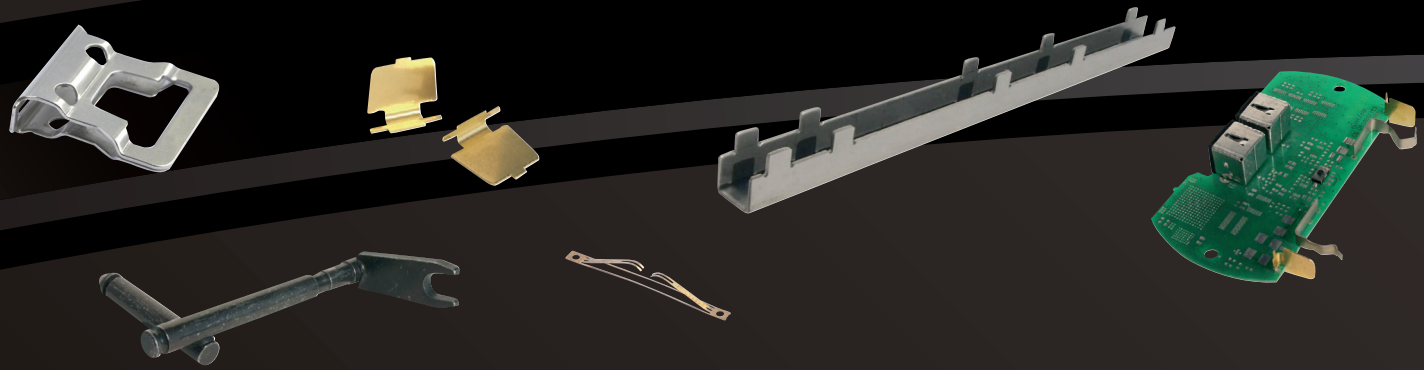
Termax fertigt Stanzteile ab den kleinsten Dimensionen in den unterschiedlichsten Materialien – auch rostfreie Federstähle, sowie Sondermaterialien wie u.A. Titanium, Silber und Nickellegierungen.



Stanzwerkzeuge, Konstruktion und Entwicklung.

Unser in house Werkzeugbau ist ein Kernstück zur Herstellung unserer Stanzwerkzeuge und Prototypen. Stanzwerkzeuge u.A. im Folgeverbund-, Folgezieh- sowie Transferverfahren. Werkzeugkonzepte ausgewählt um beste Qualität, Leistungsfähigkeit und Kosteneffizienz zu sichern. Wir denken Lösungen.

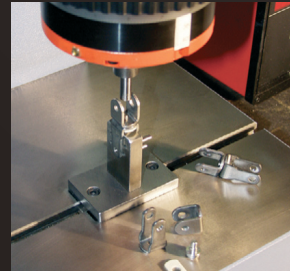




Veredelung mit perfektem Finish.

Termax liefert auf Wunsch Komplettlösungen.

Galvanische Veredelung, mechanische Nachbearbeitung,
Montage - verpackt und geliefert in Sonderverpackung, sind
Möglichkeiten unserer Dienstleistungen.





Welcher ist Ihr Bedarf ?

Präzisionsteile, Tiefziehteile, Federn und Sonderteile - die bei Termax gefertigten Artikel, finden ihr Einsatz in einer Vielzahl von industriellen Applikationen – u.A. in den Branchen der Industrie, Elektronik, Dental, Medizin und auch im maritimen Bereich.

Bei Termax sind Sie jederzeit willkommen oder sehr gern besuchen auch wir Sie, um Ihre speziellen Wünsche und Erwartungen zu erfahren.

Termax, weitaus mehr als nur Stanzproduktion ...

Termax A/S
Industrivej 10
DK-4683 Rønnede
Tel. +45 5671 1853
service@termax.dk
termax.dk

TERMAX

