

# Vattenbehandling utan kemikalier



DIN EN ISO 9001  
REG.-NR. 01 0116244



## Effektiv påverkan på mikrobiell tillväxt och biofilm med Bauer PipeJet®

Jämförelse av två slutna parallella kretsar i laboratoriemiljö gjorda på PVC, plexiglas och gummislang.



## Effektiv påverkan på mikrobiell tillväxt och biofilm med Bauer PipeJet®

Mikrobiell tillväxt i kretsarna

(24 timmar efter inympning av Pseudomonas)



**Obehandlad**

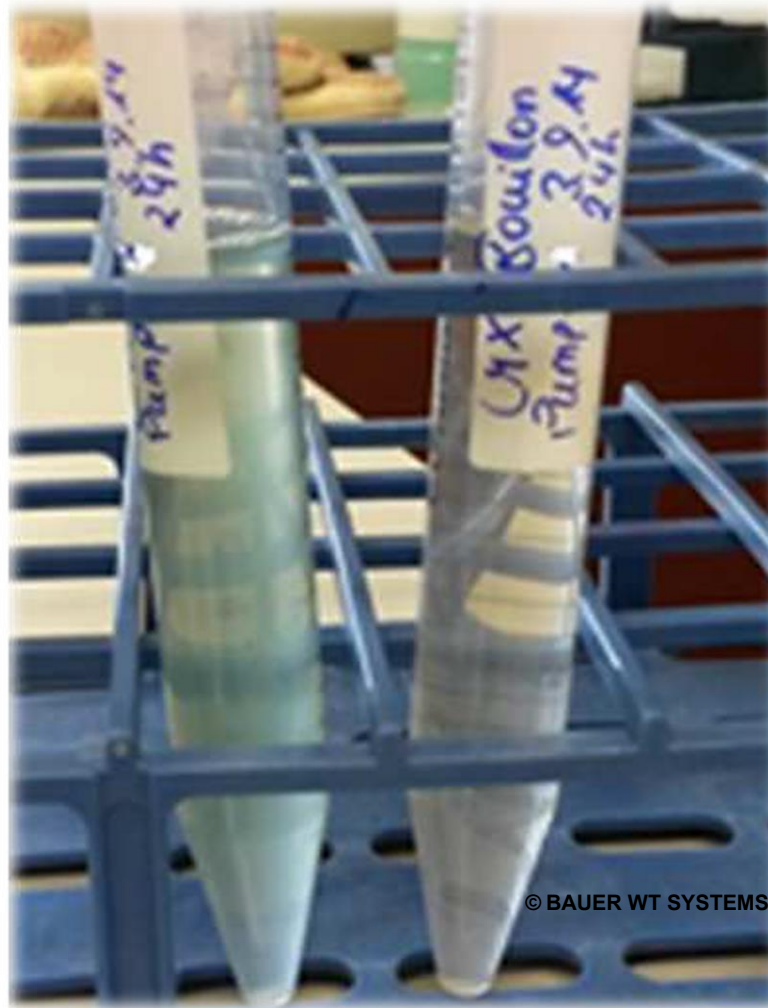


**med Bauer enhet**

## Effektiv påverkan på mikrobiell tillväxt och biofilm med Bauer PipeJet®

LMX rester från kretsarna

(24 timmar efter inympning av Coli-bakterier)



**Obehandlad**

**med Bauer enhet**



## Effektiv påverkan på mikrobiell tillväxt och biofilm med Bauer PipeJet®

Mikrobiell tillväxt i kretsarna

(48 timmar efter inympning av Coli-bakterier)

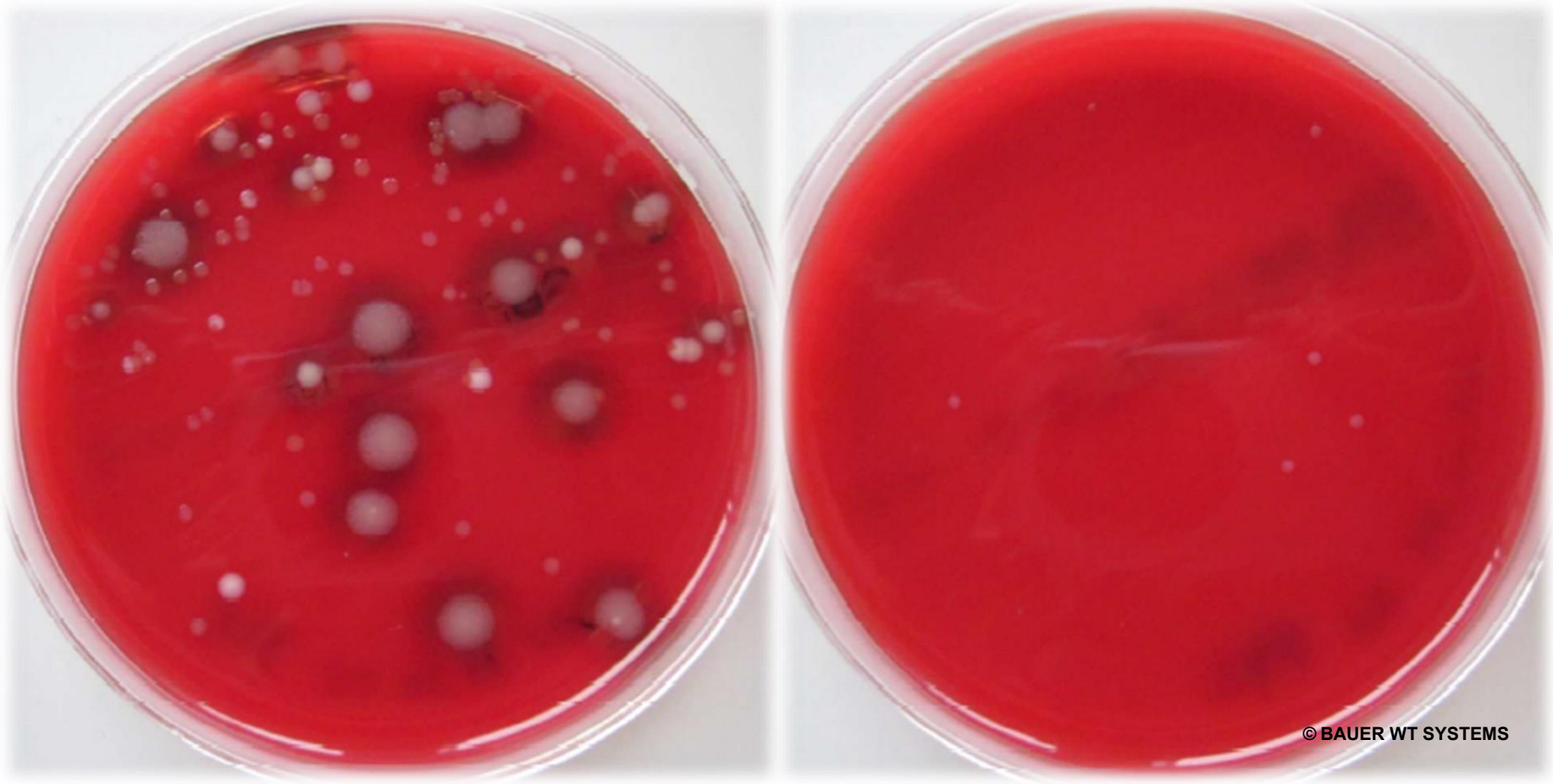


**Obehandlad**

**med Bauer enhet**

## Effektiv påverkan på mikrobiell tillväxt och biofilm med Bauer PipeJet®

Provtagning av stickprov och direktplätering av biofilm efter 10 veckor (PVC-slang)

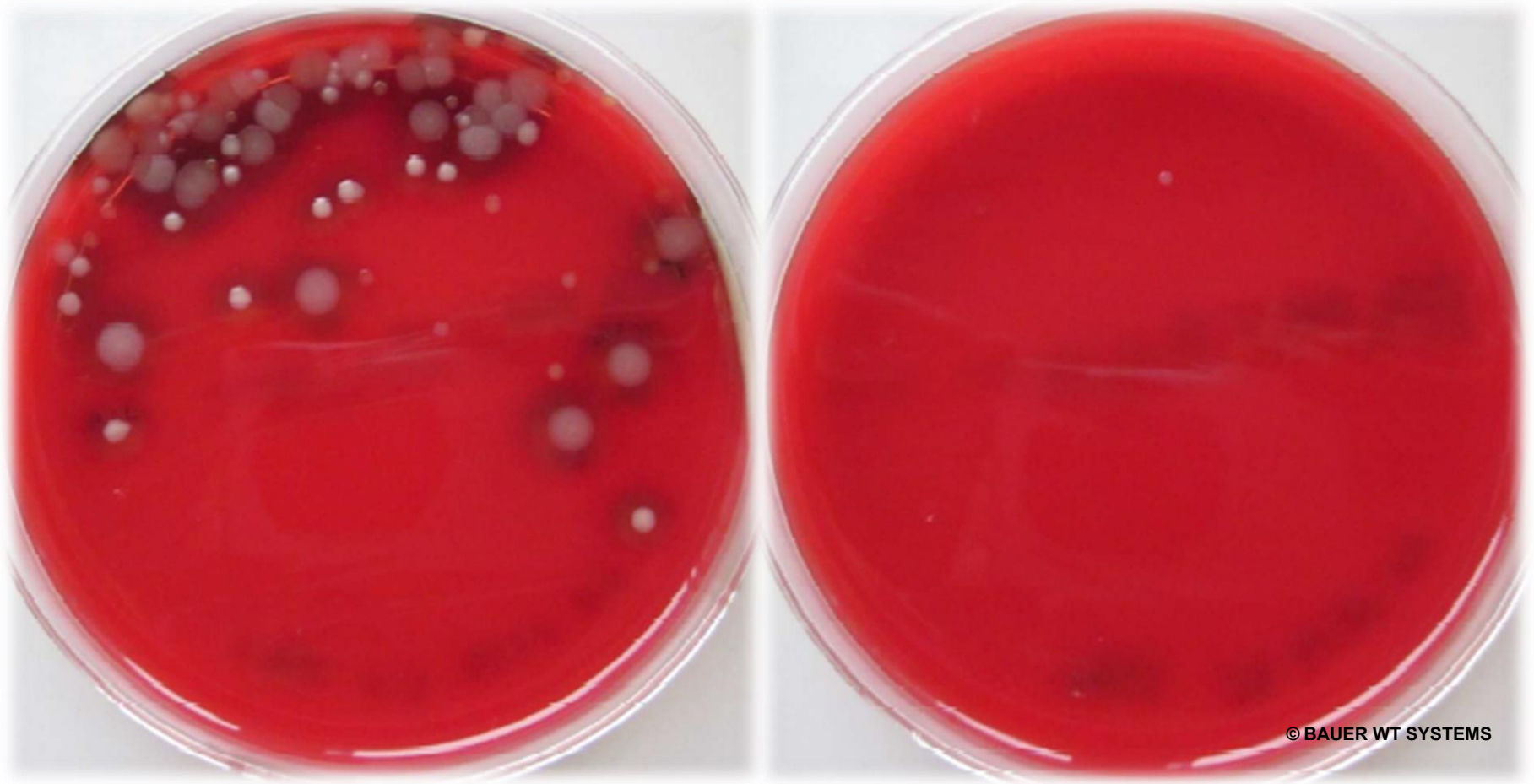


**Obehandlad**

**med Bauer device**

## Effektiv påverkan på mikrobiell tillväxt och biofilm med Bauer PipeJet®

Provtagning av stickprov och direktplätering av biofilm efter 10 veckor (plexiglas)



**Obehandlad**

**med Bauer enhet**

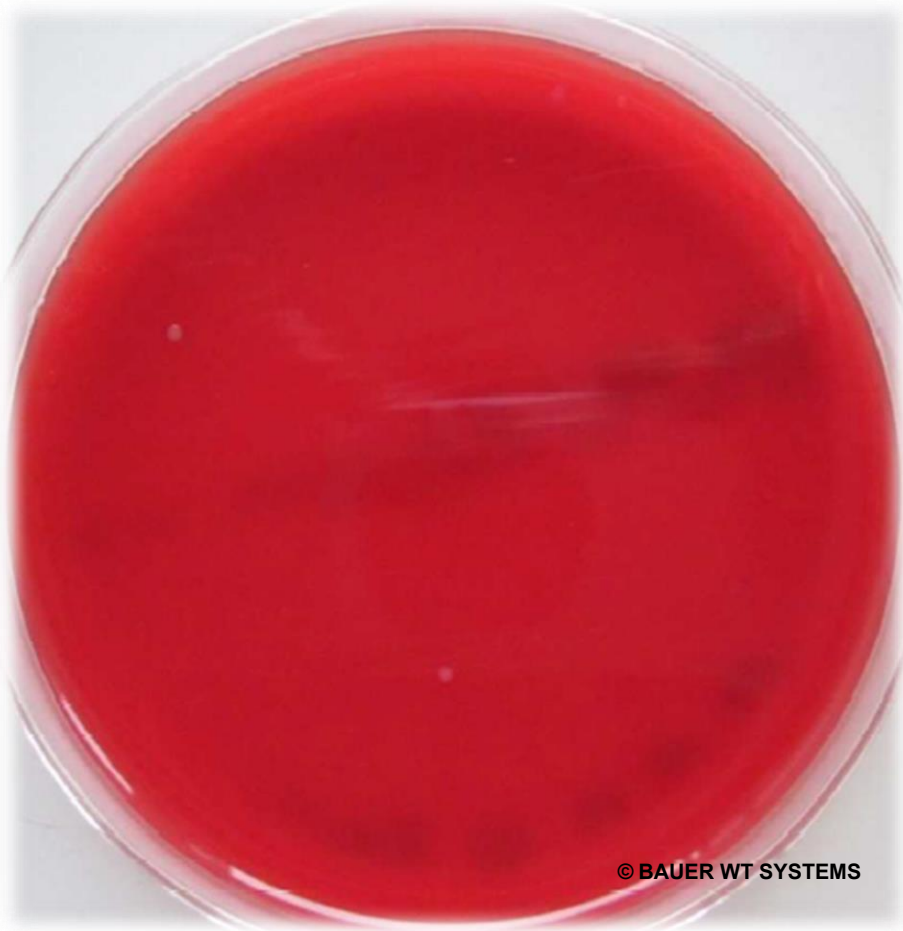


## Effektiv påverkan på mikrobiell tillväxt och biofilm med Bauer PipeJet®

Provtagning av stickprov och direktplätering av biofilm efter 10 veckor (gummislang)



**Obehandlad**



**med Bauer enhet**



**bauer**  
wt systems

