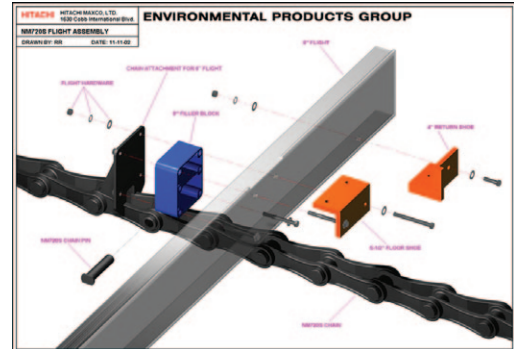


Plastkædeskrabere

TechRas Miljø forhandler og projekterer og udfører komplette Hitachi Maxco (benævnt HMAX) "non metallic" plastskraber arrangementer for rektangulære procestanke på rensningsanlæg samt udfører udskiftninger af eksisterende installationer.

Fordelene ved "nonmetallic" plastskraber arrangementer er:

- Let konstruktion
- Lavt slid på kæde, kædehjul og befæstninger
- Korrosionsbestandigt
- Fleksibel og nem installation
- Vedligeholdelsesfrit
- Lavt elforbrug

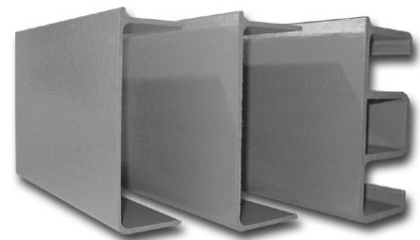


TechRas Miljø "non metallic" plastkæder systemer HMAX leveres i standard design (NCS720S) og passer dermed til langt de fleste eksisterende installationer i Danmark. Plastkæderne er udført i acetalplast dimensioneret henholdsvis til 1100 kg og 700 kg belastning.

HMAX glasfiber skrabere

HMAX har 3 typer til glasfiber skrabere i programmet. Afhængig af applikationen og tankenes bredde tilbydes følgende skraber typer:

- Standard: Op til 6 m tankbredde, let slam
- Hi Strength: Op til 6,6 m tankbredde, tung slam
- HMAX Heavy Duty Op til 11 m tankbredde, tung slam
- HMAX aluminium Op til 11 m tankbredde, tung slam



HMAX aluminium skrabere

Som et alternativ til glasfiber skrabere tilbyder TechRas Miljø et patenteret produkt HMAX aluminium skrabere. HMAX er udført i 6063-T5 aluminium, som er kendetegnet ved høj styrke samt god korrosions bestandighed. Der er en række fordele ved alu. Skraberne sammenlignet med glasfiber skraberne:

- Større styrke
- Mindre vægt
- Ingen afskaffelses omkostninger
- Bedre arbejdsmiljø under den mekaniske montage.
- Mindre skader på skraberudrustningen generelt, når uheldet er ude, da alu. skraber ikke splintres, men kun bøjer. Dermed bliver kæderne ikke så nemt "smidt af" tandkransene, så ødelæggelserne bliver mindre.



HMAX alu. skraber er meget solidt produkt, som har været benyttet på rensesanlæg i USA og Canada siden 1993.



Service

TechRas Miljø udfører servicering af Deres installerede plastkædeinstallation for at sikre, at de fungerer tilfredsstillende. Bl.a. checkes slid på kæder og tandkrans og dermed reduceres risikoen for nedbrud betragteligt. Kontakt os venligst og hør om mulighederne.