



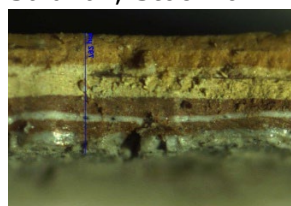
ES-metoden
takcare



BYGGNADS
VÅRDS
FÖRENINGEN

BYGGVARUBEDÖMNINGEN
SundaHus

- ✚ Miljöriktigt färgbad
- ✚ Här kommer alltså ytterligare ett område för den miljöanpassade ES-Metoden. Ersätter alkaliska frätande lutbad.
- ✚ Vi har redan haft verksamhet i miljöriktiga färgbad med EStunn, både i Sverige och utomlands.
- ✚ Ersätt trä i lutbad med trä i "ES-Metoden färgbad" innehållande miljöriktig icke frätande vätska, ES-tunn. Vi har tidigare icke fått någon rapport om skadat lignin, bindningsmedlet. Lignin är den viktiga polymeren som finns i träets cellvägg, och ger virket dess styvhet och motstånd mot röta.
- ✚ Lägg ned objekt i EStunn i stängd behållare, låt verka 12-24 timmar. Ev tillsatt värme. Du hanterar hur mycket färg som ska lösas upp med tid och temperatur. Bara den gamla krackelerade färgen, behåll ett lager av historiskt intresse, eller ta all färg. Skjuva/skrapa försiktigt, skölj av. Torrt och rent, måla nytt giftfritt och diffusionsöppet färgskydd.
- ✚ Objekt i Sverige, har varit gamla träobjekt inne i Östermalms Saluhall. Det jobbet gjordes vid renoveringen år 2015-2018 av CD Snickeri, Falköping. Transport med allt lös inredning från Östermalmshallen i Stockholm. Se video på hemsidan/ youtube.
- ✚ I Frankrike och övriga varmare länder använder man också funktionen "ES-Metoden färgbad"
- ✚ som förbehandling inför ommålning av solskydd till altaner/ balkonger etc.
- ✚ Hantering av k-märkta objekt? IBC tankar?
- ✚ Med detta vill jag påskina att man allmänt har en ny situation. Ska man verkligen ha kvar de gamla enheterna i trä som "fula". Nu när man varsamt med ES och EStunn kan ta fram den fina träytan med ådrorna, utan att förstöra ligninet. Intressant för antikvarier och dekorationsmålare. Se resultatet/inredningen i Östermalms Saluhall, Stockholm.



- ✚ Vi levererar produkten EStunn i 5, 25, 500 och 1000 liter för miljöriktigt färgbad.

takcare.se

SE-746 33 Bålsta, SWEDEN | Phone, mobile: +46 707880320 | info@takcare.se
| www.takcare.se | <https://shop.takcare.se> |