

SYLVESTER & CO

HR AI Network Rekruttering & Talent

Fortroligt netværk for TA-ledere og seniorprofiler, der skal omsætte AI til bedre kvalitet, stærkere kandidatrejse og mere moden Talent Acquisition-praksis.

Netværket er for TA-profiler, der vil styrke deres beslutningskompetence, undgå tool-drevne fejlskud og omsætte AI fra eksperimenter til mere ansvarlig, værdiskabende og implementerbar praksis.

Netværksdirektør

Christian Sylvester

Netværksleder – ØST/VEST

Martin Arvidsen



Et netværk for TA-ledere, der skal vælge rigtigt i en AI-drevet virkelighed

AI forandrer rekrutterings- og talentområdet hurtigere end de fleste andre HR-discipliner. Search, screening, kandidatkommunikation, employer branding og procesdesign påvirkes direkte – samtidig med at kravene til kvalitet, transparens og ansvarlig brug stiger.

TA-ledere forventes i stigende grad at:

- Vurdere hvor AI skaber reel værdi – og hvor det ikke gør
- Styrke effektivitet uden at svække kvalitet og kandidatrejse
- Sikre ansvarlig og transparent brug af AI
- Håndtere risiko for bias, fejlsortering og dårlig beslutningsstøtte
- Balancere teknologi med menneskelig vurdering og faglig dømmekraft

Dette netværk er ikke:

- Et klassisk HR-netværk
- Et trendforum
- Et værktøjskursus

Mange arbejder allerede med AI i Talent Acquisition. Færre har et fortroligt forum til at arbejde systematisk med processer, metoder, governance og ledelsesmæssige prioriteringer.

- ❏ Målgruppen er **Head of Talent, Recruitment Manager og Talent Acquisition Lead** – profiler med ansvar for processer, kvalitet og kandidatrejse.

Læringsrejsen – Del 1

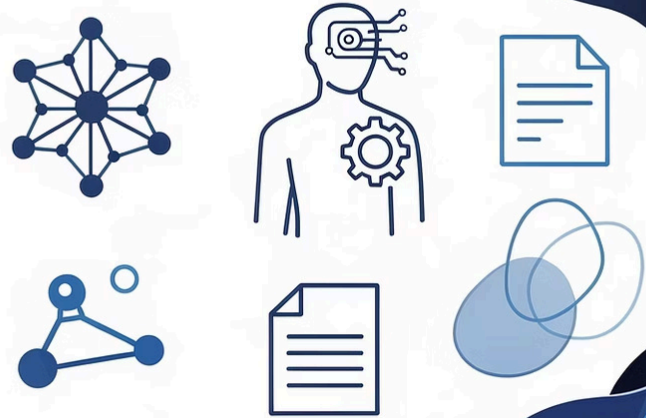
De første tre møder bygger et fælles fundament: fra modenhedsforståelse og teknologisk indsigt til konkret prototyping i egne processer.



- 📄 Hvert møde er **5 timer** og kombinerer faciliterede dialoger, case-drøftelser og hjemmeopgaver. Der er ingen leverandørpitch eller standardoplæg.

Læringsrejsen – Del 2

De afsluttende møder løfter perspektivet fra praksis til strategi – og kulminerer med deltagelse i Nordic HR AI Summit.



Møde 4

Governance, etik og implementering

Governance-rammer for AI i rekruttering. Compliance og dokumentation ift. AI-forordningen. Interne guidelines, roller og opfølgning. *Output: Byg egen governance-ramme og forbered input til AI-roadmap.*

1

2

Møde 5

Strategi, roadmap og fremtidens rekruttering

Udvikling af AI-strategi for rekruttering. Roadmap med quick-wins og langsigtede initiativer. Modenhedsmåling og ROI. *Output: Præsentation af roadmap i plenum.*

3

Møde 6

Nordic HR AI Summit

Som netværksmedlem deltager du som VIP i den årlige HR AI-konference. **Du kan tage én kollega med gratis.** Samlet konferencværdi: ca. 6.000 kr.

Udbytte – for dig og din organisation

Som deltager kan du efter forløbet:

- Vurdere AI-løsninger kritisk og træffe bedre metodevalg
- Designe og kvalitetssikre AI-understøttede rekrutteringsprocesser
- Navigere ansvarligt i forhold til bias, etik og compliance
- Omsætte AI fra eksperimenter til implementerbar praksis
- Præsentere et konkret AI-roadmap for rekruttering

Organisationen får:

- Mere ansvarlig og gennemtænkt brug af AI i rekruttering
- Bedre balance mellem effektivitet og kvalitet
- Lavere risiko for bias, fejl og manglende transparens
- Stærkere kandidatrejse og employer brand

Hvad gør dette spor anderledes?

Netværket er faciliteret og dialogbaseret. Deltagerne bidrager aktivt med egne cases og dilemmaer. Fokus er på erfaring, refleksion og læring – ikke på inspiration eller trends.

Netværksledere & Praktisk information



Christian Sylvester

Netværksdirektør

Grundlægger af Sylvester & co og ansvarlig for det faglige fundament og den strategiske retning i HR AI Network.



Martin Arvidsen

Netværksleder - ØST/VEST

Erfaren facilitator med dyb forankring i rekruttering og Talent Acquisition. Leder netværksgrupperne i både Øst og Vest Danmark.

Praktisk ramme

Møder

5 fysiske møder + Nordic HR AI Summit (møde 6)

Tidspunkt

Typisk Kl. 10.00-15.00

Geografi

ØST og VEST Danmark

Opstart

Når 6 medlemmer er klar til at indgå i netværket, så igangsættes gruppen

Pris

18.000 kr. + moms pr. år – inkl. alle møder, facilitering og materiale

📧 **Kontakt os:** info@sylvester-co.dk eller tlf. 27 50 90 78 for en uforpligtende dialog om indhold, form og ØST/VEST-placering.