



RTR-S 6202



RTR-S 6721, 6724



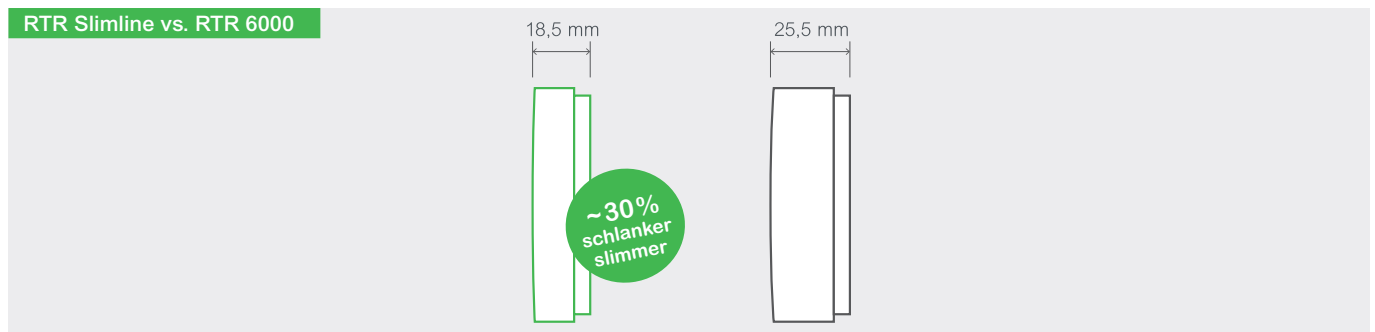
RTR-S 6731

Allgemeine technische Daten | General technical data

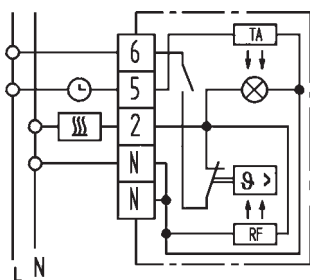
Bestellbez. Type	RTR-S 6202-1	RTR-S 6721-1	RTR-S 6724-1	RTR-S 6731-1
Artikel-Nr. Article No.	131 1104 51 1005 Polarweiß (ähnl. RAL 9010) Polar white	131 1701 51 100 Polarweiß (ähnl. RAL 9010) Polar white	131 1707 51 100 Polarweiß (ähnl. RAL 9010) Polar white	131 1705 51 100 Polarweiß (ähnl. RAL 9010) Polar white
Bestellbez. Type	RTR-S 6202-6	RTR-S 6721-6	RTR-S 6724-6	RTR-S 6731-6
Artikel-Nr. Article No.	131 1104 51 600 Aktivweiß (ähnl. RAL 9016) Active white	131 1701 51 600 Aktivweiß (ähnl. RAL 9016) Active white	131 1707 51 600 Aktivweiß (ähnl. RAL 9016) Active white	131 1705 51 600 Aktivweiß (ähnl. RAL 9016) Active white
Temperaturbereich Temperature range		5...30°C		
Kontakt Contact		Wechsler Heizen UND Kühlen change-over heating AND cooling	Wechsler Heizen UND Kühlen change-over heating AND cooling	Wechsler Heizen ODER Kühlen change-over heating or cooling
Betriebsspannung Operating voltage	AC 230 V	AC 230 V		
Schaltstrom Switching current		Heizen Heating: 10 mA...5 (2) A, AC Kühlen Cooling: 10 mA...5 (2) A, AC		
Temperaturabsenkung* Temperature set-back*	●		●	
Schutzart Protection class of housing	IP 30/schutzisoliert IP 30/insulated			
Schalter Switch	Ein/Aus On/Off	–	–	Heizen/Kühlen Heating/Cooling
Maße Dimensions	76 x 76 x 18,5 mm			

*Ansteuerung über externe Schaltuhr / *Operated via external timer

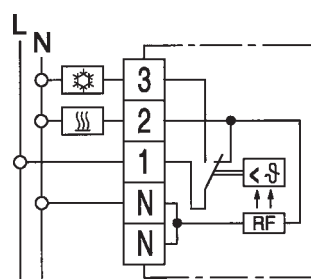
RTR Slimline vs. RTR 6000



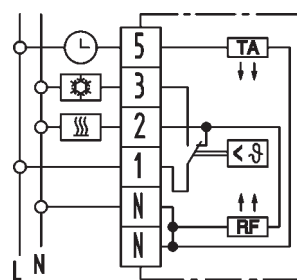
Schaltzeichnung | Wiring diagram



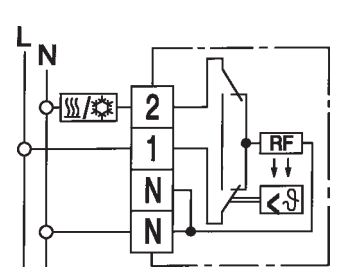
RTR-S 6202



RTR-S 6721



RTR-S 6724



RTR-S 6731