

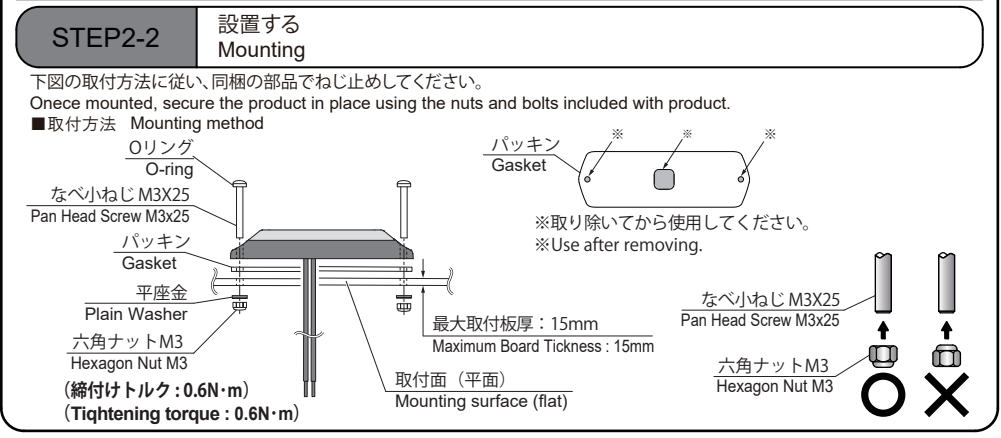
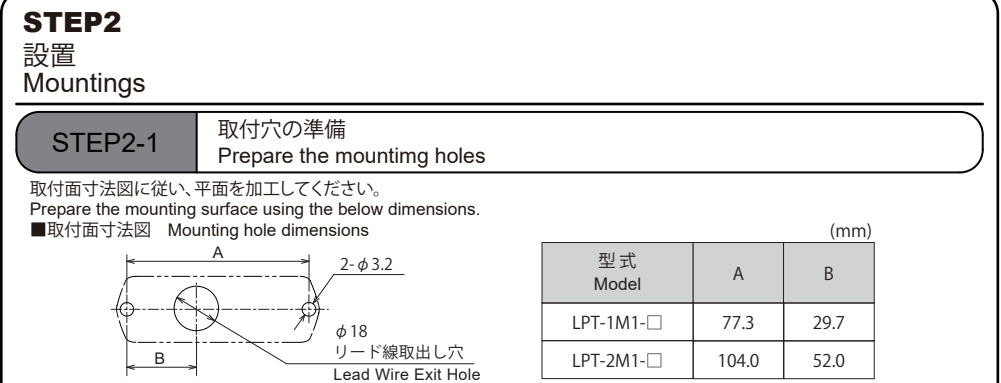
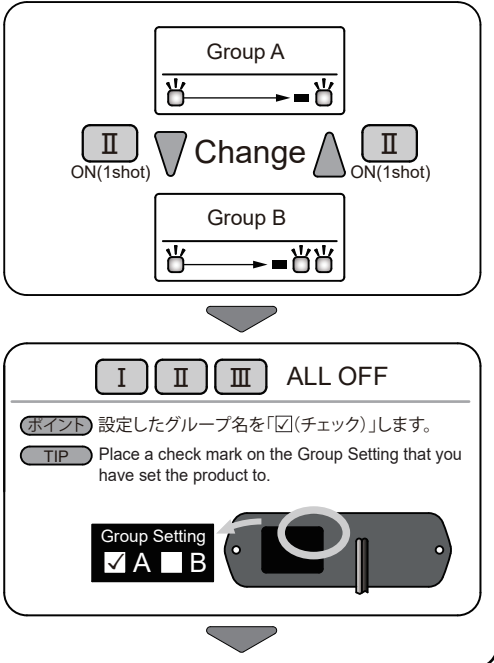
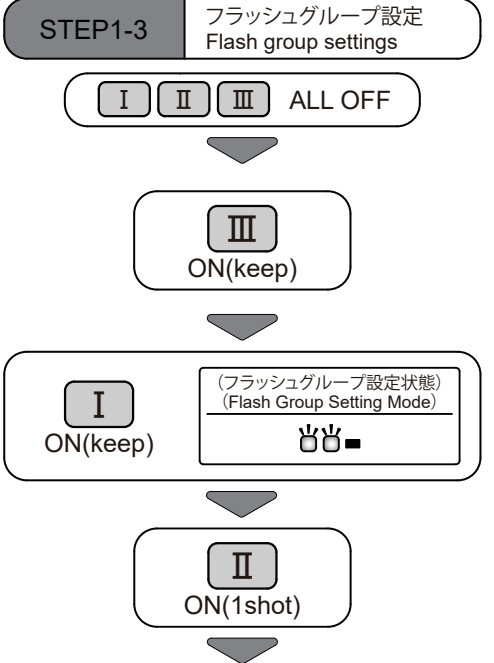
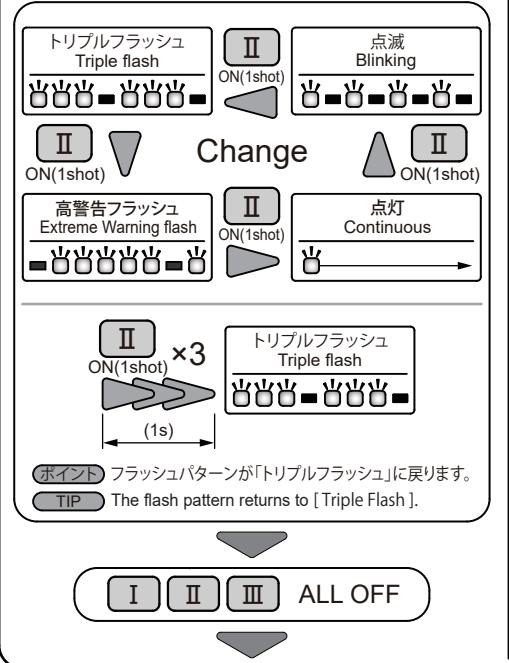
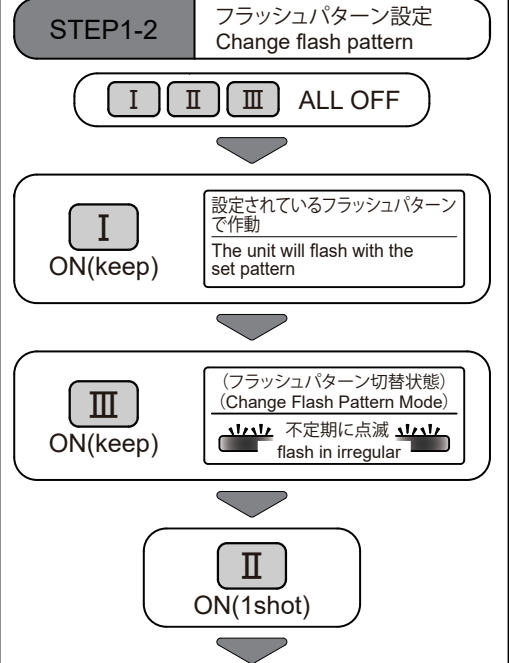
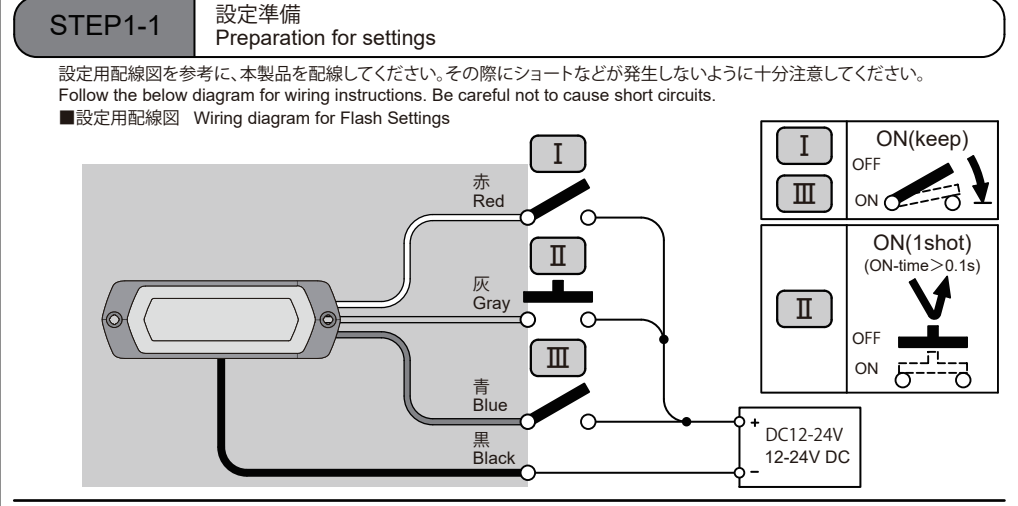
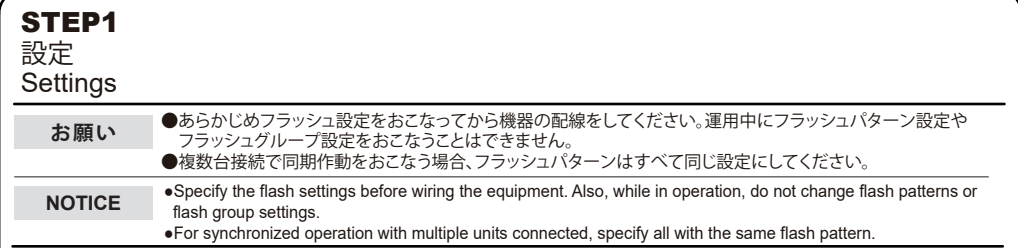
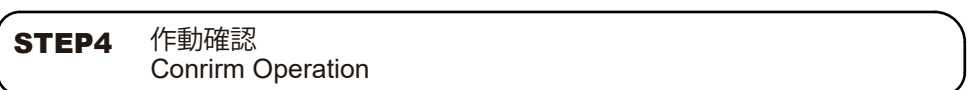
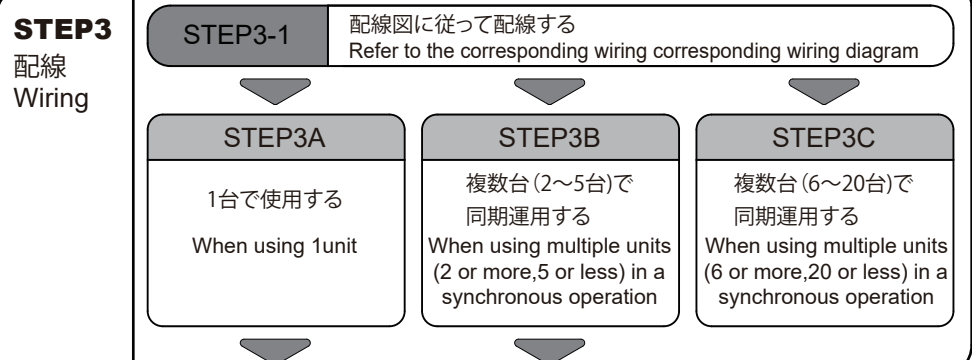
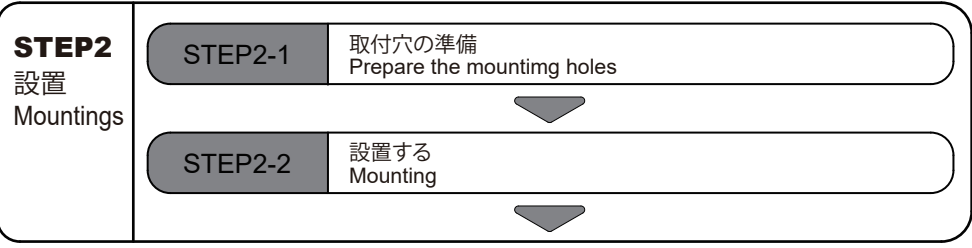
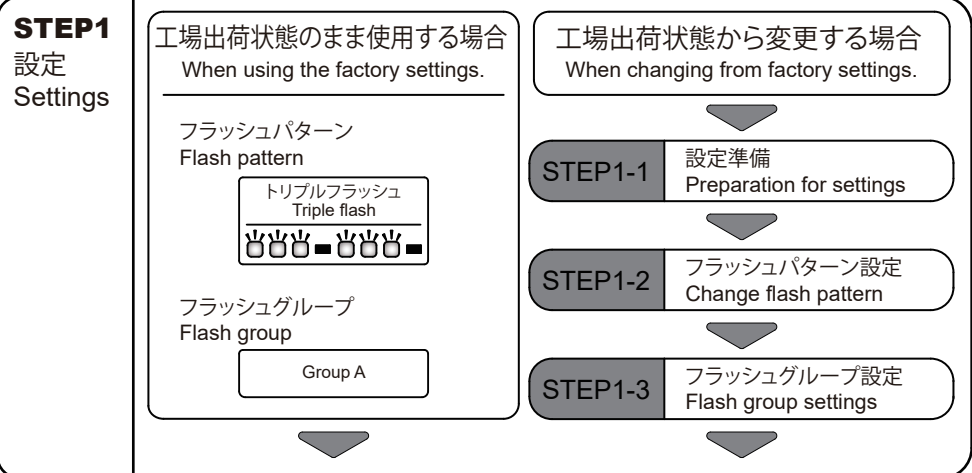
6 機器の設定、設置方法 Equipment setting and installation method

注意 ●本製品の定格電圧を確認してから使用してください。●ラジオや無線機のアンテナおよび配線からはできる限り遠ざけて取り付けてください(500mm以上)。近づきすぎるとラジオや無線機に影響が出る場合があります。●本製品の設置や配線、補修をおこなう際は、必ず非通電状態にしてください(バッテリーの(-)端子を外すなど)。発火や感電、故障の原因となります。●本製品を取り扱う際は、静電破壊防止のため、体に帯電している静電気を放電させてから作業をおこなってください。●本製品を複数台で使用する場合は電流値に合った仕様の電線を使用してください。仕様外の電線を使用すると発煙や発火の危険があります。●本製品に接続する機器の保護のため、電源の配線には必ず規定容量のヒューズを入れてください。ヒューズを入れないと、接続する機器の故障や発火の原因となります。●使用しないリード線は他の線や金属部などに接触しないように、1本ごと絶縁テープなどで絶縁処理をおこなってください。本体の誤作動または他の機器の故障の原因となります。●配線は間違いないよう十分注意しておこなってください。故障の恐れがあります。●保護等級はケーブル先端部を除きます。本製品を配線した後に、ケーブル接続部を防水処理してください。●配線時にリード線を引っ張ったり、本体に押し込みたりしないでください。

Caution ●Before use, confirm the rated voltage of the product. ●Install away from radios and radio wave antennas (at least 500mm). If installed too close, this product may interfere with the radio waves. ●During installation, wiring, and maintenance, make sure that the product is turned off (ex: disconnect the battery's negative [-] terminal). Failure to comply may result in fire, electrocution, or product malfunction. ●To prevent electrostatic damage, be sure to ground your body before performing any work with the product. ●When using multiple units of this product, ensure that the current value of the cable matches the current value of the product. Failure to comply may result in smoke or fire. ●To avoid over-current and damage to connected equipment, be sure to use a fuse. Failure to comply may result in fire or property damage. ●Insulate the tips of unused lead wires with insulation tape to prevent it from touching other wires or metal objects. Failure to comply may result in malfunction of the main unit or other equipment. ●Be sure that the wiring is done properly. Improper wiring could result in equipment damage. ●The protection rating of this product excludes the cable ends. After wiring this product, be sure to waterproof the ends of the cable. ●During wiring, do not pull on the lead wire or force them into the body of the product.

お願い ●必ずフラッシュ設定をおこなってから、本製品を設置してください。●取付けの際は必ず付属のパッキンとOリングを使用してください。●取付面に防水性能が必要な場合は、取付面裏側のねじやナット類、リード線取出し穴に、防水処理を施してください。●本製品を同期運用する場合の最大台数は20台です。これを超えて同期運用しないでください。●配線に使用するリード線はコイル状に巻き付けて使用しないでください。本製品が正しく作動しないことがあります。●同期運用で複数の製品を使用する場合は、機器間の「同期/設定線(青)」の長さを3m以内にしてください。●同一の電源線で本製品を複数台配線すると、供給する電圧によっては、電圧降下の影響で入力電圧が満足できず正常に作動しない恐れがあります。すべての製品が許容電圧範囲に収まるように、電源系統を複数に分けて配線してください。●同期運用で複数の製品をボディアースで配線する場合は、本製品が正しく作動しないことがあります。正しく作動しない場合は専用のアース線を配線してください。●本製品を組み込む機器に絶縁性能が必要な場合は、絶縁タイプの電源をご使用ください。

NOTICE ●Specify the flash settings before installing this product. ●When mounting, be sure to use the gasket and O-ring that are included with the product. ●If the mounting surface requires waterproofing, be sure to conduct proper waterproofing on the back side of the product, including the screws and Lead Wire Exit Holes. ●During Multiple-unit Operation, a maximum of 20 units can be used together. Do not exceed this maximum at any time. ●When used for wiring, do not wrap lead wires into a coil, the units may not operate properly. ●In Multiple-unit Operation, the length of the Synchronize/Setting Wire (Blue) should be 3m or less between each unit. ●When multiple units are wired with the same power supply line, a voltage drop may occur, causing the units to not operate properly. Set up multiple power systems to ensure there is enough voltage supplied to each unit. ●In Multiple-unit Operation, when units are grounded to its body, the units may not operate properly. If this occurs, connect a dedicated grounding wire. ●If the equipment used with this product requires power insulation, use an insulated power supply.



STEP3 配線 Wiring

STEP3-1 配線図に従って配線する
Refer to the corresponding wiring corresponding wiring diagram

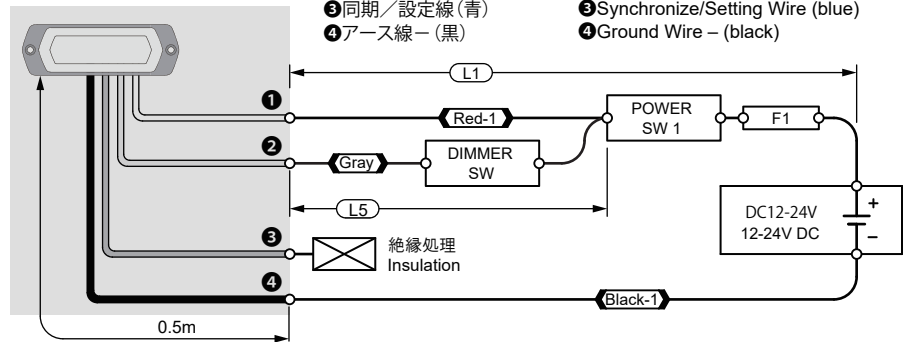
それぞれの配線図に従って、本製品を配線してください。配線図のシンボルの内容は次の表にそれぞれ示しています。複数台で同期運用をおこなう場合、LPT-1M1-□とLPT-2M1-□は併用して使用できます。Refer to the corresponding wiring diagram when wiring the product. The meaning of symbols in the wiring diagrams are described in the following table. When running synchronous operation on multiple units, LPT-1M1-□ and LPT-2M1-□ can be used together. ※必要に応じて使用してください。※Please use if necessary.

項目 Item	内容 Content	シンボル Symbol	DC12V 入力 12V DC input	DC24V 入力 24V DC input
リード線の線径(最小) Diameter of wire (Minimum)	電源入力線+ アース線- Power Supply Input Wire + Ground Wire -	Red-1 Black-1	0.75mm ²	0.5mm ²
		Red-2 Black-2	1.25mm ²	1.25mm ²
		Red-3 Black-3	5.5mm ²	3.3mm ²
減光入力線 Dimmer Input Wire	同期線 Synchronize Wire	Gray	0.5mm ²	
		Blue	0.5mm ²	
リード線の線長(最長) Length of wire (Maximum)	電源入力線+ アース線- Power Supply Input Wire + Ground Wire -	L1 L2+L3 (L2)+(L3)	10m	40m
		L2+L3+L4 (L2)+(L3)+(L4)	10m	40m
減光入力線の全長 Total length of Dimmer Input Wire	製品間の同期線の長さ Synchronize Wire between each unit	L5	3m	(本製品のリードワイヤを含む) (Including lead wire of this product.)
		L6	3m	(本製品のリードワイヤを含む) (Including lead wire of this product.)
ヒューズ Fuse	配線保護用(普通溶断型) Wiring protection (Normal Blow)	F1	LPT-1M1-□: 1A LPT-2M1-□: 2A	
		F2	使用する機器の総消費電流を考慮して設定してください。 Consider the total current consumption of the equipment in use.	
		F3	使用する機器の総消費電流を考慮して設定してください。 Consider the total current consumption of the equipment in use.	
スイッチ Switch	電源スイッチ(自己保持タイプ) Power Switch (Alternate type)	POWER SW 1	DC45V以上 / 3A×接続台数以上 45V DC or more / 3A×number of units connected or more	
		POWER SW 2	DC45V以上 / 45V DC or more 「使用する各リレーの駆動電流」+「35mA×接続台数」以上 「Total drive current of each relay used」+ 「35mA×number of units connected」 or more	
リレー Relay	減光スイッチ(自己保持タイプ) Dimmer Switch (Alternate type)	DIMMER SW	DC45V以上 / 35mA×接続台数以上 45V DC or more / 35mA×number of units connected or more	
		RY	リレー-接点電流容量:「3A×接続台数以上」 Relay contact current capacity : 3A x number of units connected or more	
コンデンサ Capacitor	リレーコイル部のサージ吸収用 For surge absorption of relay coil	C	参考仕様: 250V 0.5μF Reference Specification : 250V 0.5μF	

STEP3A

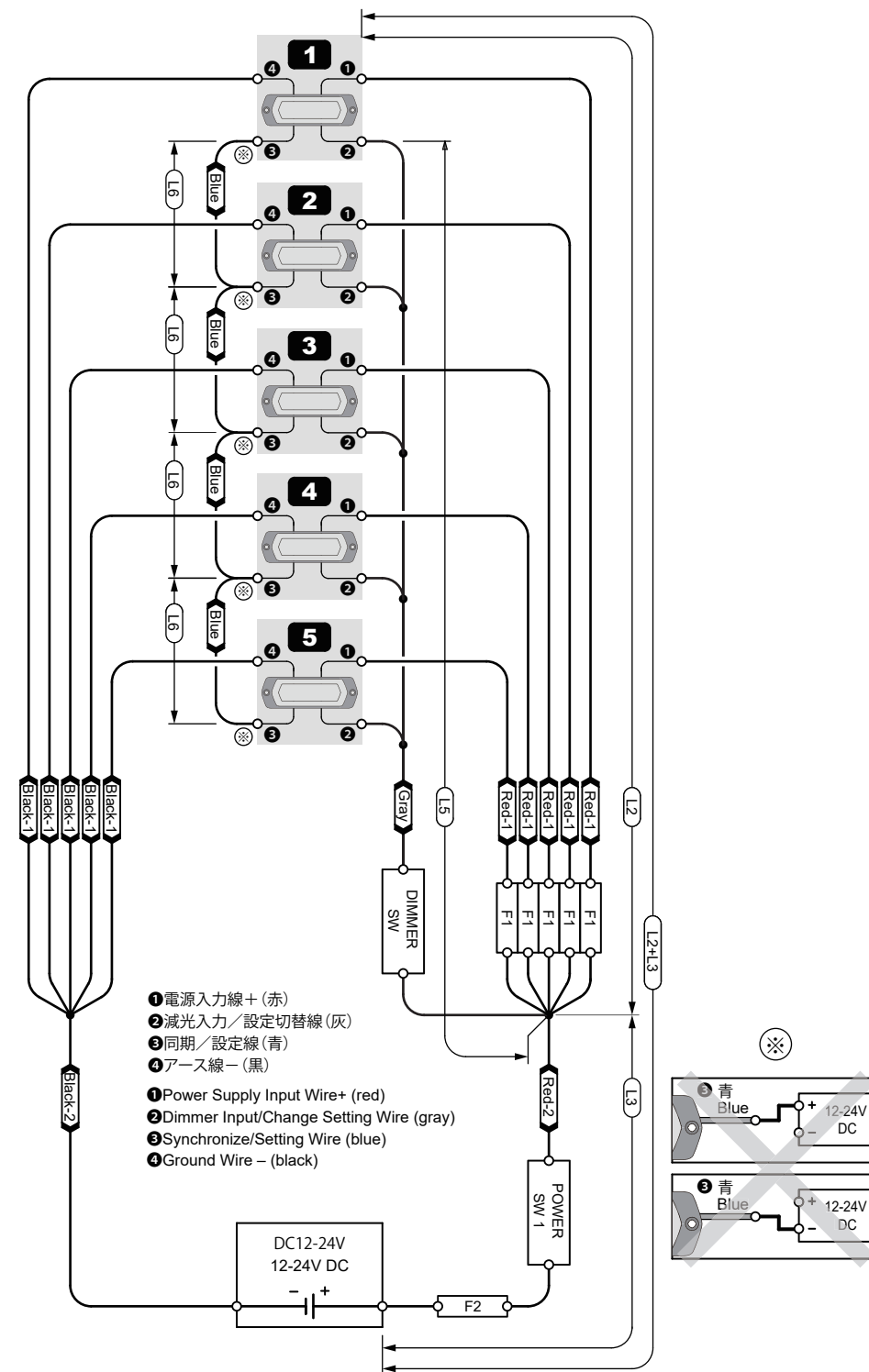
1台で使用する場合
When using 1 unit

- ① 電源入力線+ (赤) ① Power Supply Input Wire+ (red)
- ② 減光入力/設定切替線 (灰) ② Dimmer Input/Change Setting Wire (gray)
- ③ 同期/設定線 (青) ③ Synchronize/Setting Wire (blue)
- ④ アース線- (黒) ④ Ground Wire - (black)



STEP3B

複数台 (2~5台) で同期運用する場合
When using multiple units (2 or more, 5 or less) in a synchronous operation



STEP3C

複数台 (6~20台) で同期運用する場合
When using multiple units (6 or more, 20 or less) in a synchronous operation

お願い

● 電源システムを複数に分けてください。
1系統あたり最大5台まで接続可能です。20台使用する場合は4系統が必要です。

NOTICE

● Distribute the power system into multiple system.
You can connect up to 5 units per system. For 20 units, 4 systems are required.

