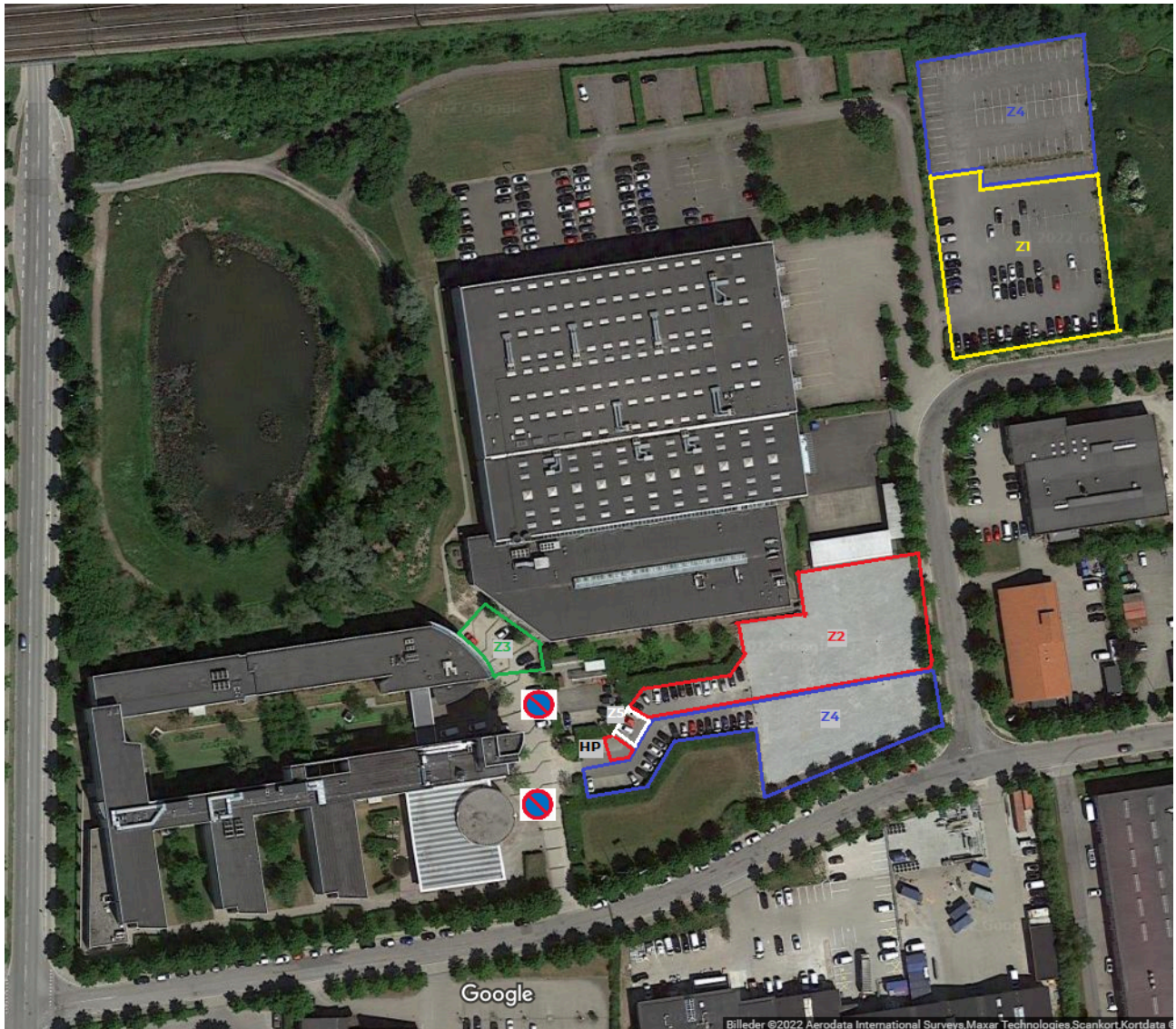


Parkeringsordning for Sunpark Erhvervshus Roskilde

Sunpark har indgået aftale med parkeringssselskabet COpark med henblik på ordnede parkeringsforhold for Sunpark Erhvervshus - Roskilde. Til ejendommen hører nedenfor markerede P-arealer.



Vejl. opdeling af P arealer - ret til ændringer forbeholdes.

Parkerer med gyldig P-tilladelse kan, uden betaling, parkere ubegrænset (24/7) - dog er 24-timers tilladelser kun gældende i 24 timer fra udstedelse.

Der kan parkeres i henhold til skiltningen inden for de markerede arealer, i de zoner som man er tildelt P-tilladelse til, hvilket fremgår af P-tilladelsen i Coparks app. Desuden kan der parkeres i op til 2 timer ved korrekt indstillet p-skive i enkelte zoner. Af- og pålæsning udenfor P-zonerne er tilladt.

P-zoner

Sunparks P arealer er inddelt i 5 zoner, som alle er illustreret på ovenstående foto. Retningslinjerne for de enkelte zoner er som følger:

GUL ZONE 1 :

- 2 timers gæsteparkering med korrekt indstillet P-skive.
- Ubegrænset parkering med gyldig Gul Zone 1 P-tilladelse.

RØD ZONE 2 :

- 2 timers gæsteparkering med korrekt indstillet P-skive.
- Ubegrænset parkering med gyldig Rød Zone 2 P-tilladelse.
- Forreste del af arealet mod bygningen er forbeholdt gæsteparkering.

GRØN ZONE 3 :

- Håndværkerparkering kun med gyldig Grøn Zone 3 P-tilladelse udstedt af Sunpark.

BLÅ ZONE 4 :

- Ubegrænset parkering med gyldig Blå Zone 4 P-tilladelse.

HVID ZONE 5 :

EL ladestandere

- Parkering og ladning kun tilladt med gyldig Hvid Zone 5 P-tilladelse på hverdage ml. 07-16, dog max. 3 timer med korrekt indstillet P-skive.
- Parkering kun tilladt ladende EL og hybridkøretøjer.

Desuden forefindes 2 stk. handicap p-pladser, hvor der kan parkeres med synligt officielt handicap skilt i forruden.

Sunpark henstiller til at brugere med P-tilladelse til Sunparks P-arealer ikke parkerer langs Langebjerg, således at evt. brugere uden P-tilladelse har bedre mulighed for at finde parkering.

EasyPark

Sunparks lejere og deres gæster skal ikke betale for at parkere hos Sunpark. Der skal kun benyttes EasyPark hvis man ikke har en gyldig P-tilladelse. EasyPark kan dog kun benyttes man.-fre. fra kl. 16-07 samt lør.-søn. og helligdage.

P-administrator & P-tilladelser

Hver virksomhed med kontor/laboratorie lokaler hos Sunpark Erhvervshus Roskilde tildeles P-tilladelser til Sunparks P-arealer. Tildelingen foretages med udgangspunkt i en fordelingsnøgle, som efter behov kan justeres i henhold til de aktuelle P-forhold.

Virksomhedens tildelte P-tilladelser administreres af en P-administrator udpeget af den enkelte virksomhed. P-administratoren tildeler via COparks webportal, P-tilladelserne til ansatte og andre relevante brugere. Sunpark og Copark kommunikerer med P-administratoren, som efterfølgende har ansvar for at informere

virksomhedens ansatte omkring P-ordningen. Den enkelte bruger skal således altid kontakte sin P-administrator i forbindelse med spørgsmål vedr. P-ordningen.

Den enkelte bruger som er tildelt en P-tilladelse, downloader COparks app til sin mobiltelefon, hvorefter der logges ind med mobilnummer.

Her **skal** brugeren tilknytte og gemme sin nummerplade, hvorved P-tilladelsen er aktiv. Det er **vigtigt** at slutbrugeren indtaster og gemmer sin nummerplade i COparks app. **P-tilladelsen er ikke aktiv før nummerpladen er indtastet, gemt og fremgår af P-tilladelsens forside under "Køretøj"!**

Slutbrugeren er ansvarlig for at korrekte oplysninger er indtastet i Coparks app, og P-tilladelsen dermed er aktiv. Er man i tvivl om tilladelsen er aktiv eller har man blot spørgsmål herom, rettes henvendelse til virksomhedens P-administrator.

Indehaveren af en permanent P-tilladelse har også via sin installerede COpark app mulighed for at udstede 24-timers P-tilladelser til samme P-zoner som fremgår af egen P-tilladelse. Det er dog en forudsætning at P-administratoren har åbnet for udstedelse 24-timers tilladelser til den enkelte bruger. Er der ikke åbnet op, kontaktes P-administratoren.

Tablet/Ipad ordning

Hvis nogle firmaer har brug for en central håndtering af 24-timers tilladelser, tilbyder COpark en lejeordning på en tablet inkl. stander. Udgiften hertil afholdes af det enkelte firma, og tabletten skal installeres/opsættes i eget lejemål. Tabletten kan dog medbringes midlertidigt i forbindelse med firmaets brug af auditoriet, kantine el.lign. Der kan træffes aftale om leje af tablet og stander direkte med COpark.

Opstart

Kort efter virksomheden har meldt tilbage til Sunpark på info@sunpark.nu med kontaktoplysninger på firmaets P-administrator, vil P-administratoren modtage opstarts information fra COpark. COpark sender udover skriftlig information også en opstarts video samt instruktionsark til den enkelte slutbruger.

Når opstarts materialet er modtaget fra COpark, vil COpark fremadrettet yde al praktisk support på P-ordningen. Sunpark forestår tildeling af P-zoner samt antal P-tilladelser til lejere hos Sunpark Erhvervshus.

Vi håber at I kommer rigtigt godt i gang med løsningen!

SUNPARK