



Maj 2013

Besigtigelsesrapport

Tønder – Tinglev – banen

Bilag 2 - Overkørsler

Styregruppen
STTS

**Styregruppen STTS
Postboks 45
6270 Tønder**

**Tlf.: 2031 9697
Fax.: 3514 2814
E-mail: stts@stts.dk**

2013 © 91-440.com
European Railway Network

Overkørsler

Nedenstående oversigt over overkørselsanlæg er jævnført med SIN (V) 378 – 18, Instruks 26.2, 29.03.1999.

En række overkørsler der ikke er opført SIN er anført i kritiske klammer [], enten fordi de er nedlagte eller fordi de er i anvendelse, men ikke forekommer i SIN.

Med enkelte undtagelser er alle overkørselsanlæg illustreret med 2 billeder.

Overkørsel 95, markoverkørsel



Overkørsel 96, Todsbølvej



Overkørsel 97, markoverkørsel



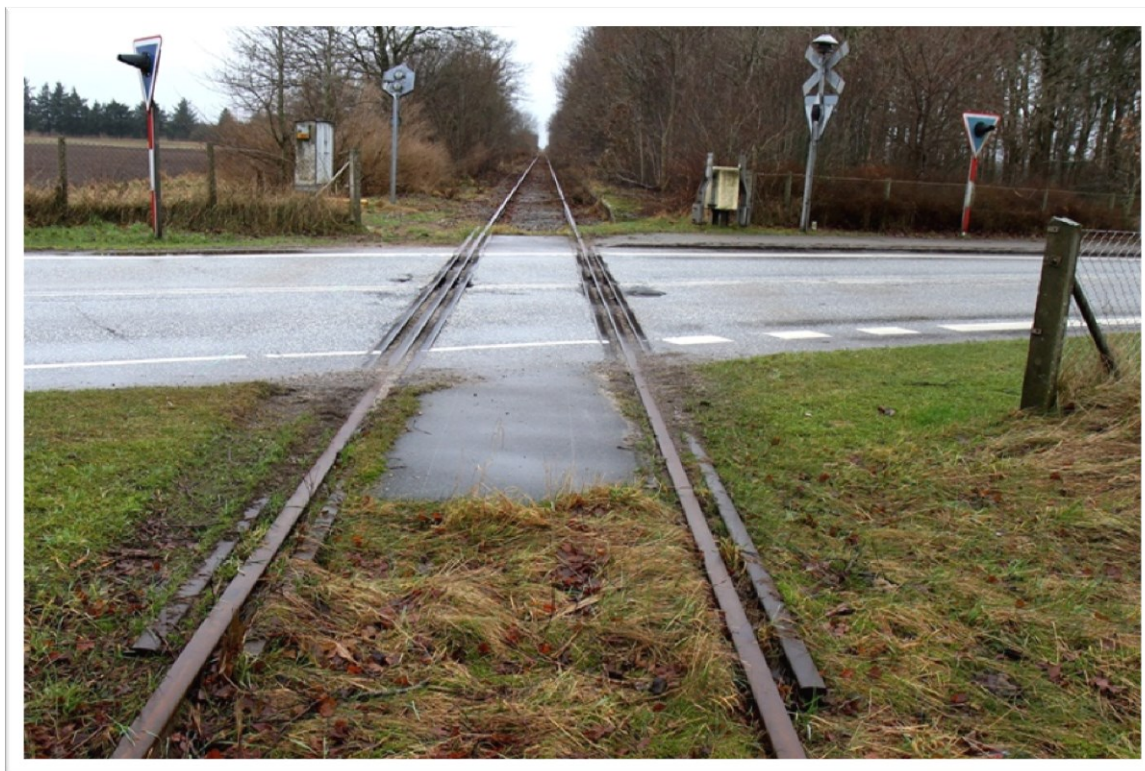
Overkørsel 98, Ulvemosevej 10



Overkørsel 99, Ulvemosevej



Overkørsel 100, Terkelsbøl Bygade



Overkørsel 101, Duborgvej



Overkørsel 102, markoverkørsel



Overkørsel 103, Hedsvej



Overkørsel 104, markoverkørsel



Overkørsel 105, markoverkørsel



Overkørsel 106, Karlsvråvej



[Markoverkørsel (≈106a), uautoriseret]



Overkørsel 107, Søllingvråvej



Overkørsel 108, Slogsherredvej



Overkørsel 109, Surreroj



Overkørsel 110, Bylderup-Bov Hovedgade



Overkørsel 111, Smedeland



Overkørsel 112, Bov Tværvej



Overkørsel 113, Kværnholtvej



Overkørsel 114, markoverkørsel



[Overkørsel 115 – nedlagt]

Overkørsel 116 – markoverkørsel



Overkørsel 117 – Bøggelvej



Overkørsel 118 – Julianebjergvej



Overkørsel 119 – Hedeagervej



Overkørsel 120 – Hostrupvej



Overkørsel 121 – Æ Stoksti



[Overkørsel 121a – kirkesti]



[Overkørsel 122 – nedlagt]

Overkørsel 123 – Tidsholdvej



[Overkørsel 124 – nedlagt]

Overkørsel 125 – Skovfennen



[Overkørsel 126 – nedlagt]

Overkørsel 126a – Hovedvej A11



Overkørsel 127 – markoverkørsel



[Overkørsel 127a – stipassage]



Overkørsel 128 – Ribelandevej



Overkørsel 129 – Leosalle



Overkørsel 130a – Markoverkørsel



Overkørsel 130 – Strucksalle

