



Rapport Spillningsinventeringar Värmland 2019



Foto: Gunnar Glöersen.

Jägareförbundet Region Mitt

Strågatan 3 SE-653 43 Karlstad * Tel: 0553-108 30 * Fax: 054-56 15 13

Plusgiro: 152292-9 * Bankgiro: 566-6755 * Org.nr 802001-6658

www.jagareforbundet.se





Resultat spillningsinventering av älg och rådjur Värmland 2019

Spillningsinventering är en av flera metoder för att uppskatta tätheter av bland annat älg. Metoden är ett bra alternativ till andra metoder och i flera avseenden billigare och bättre än till exempel flyginventeringar. Det bästa är om man kan samla in uppgifter årligen eller relativt tätt i tid för att kunna följa den lokala älgstammens utveckling. Metoden är enkel och okomplicerad och går till enligt följande.

Mätningarna utförs under vårvintern innan markvegetationen börjat grönska. Enbart färsk spillning inventeras, d.v.s. det som älgarna lämnat ifrån sig under den gångna vintern. Mätningen sker på provytor enligt ett visst system, varje provyta är 100 m² när det gäller älg och 10m² för rådjur. Systemet för utläggning av provytor kan variera. De inventeringar som redovisas här har så kallade kilometertrakter som används. En trakt består av en ruta, 1x1 km. En fördel med den metoden är att man kommer tillbaka till utgångspunkten när man inventerar. På varje trakt läggs 40 stycken provytor ut, det vill säga 10 provytor på varje sida av trakten (100 m mellan varje provyta). Inventeraren får en startpunkt och sedan tar denne hjälp av GPS eller kompass för att komma till nästa provyta. Trakterna är jämnt fördelade i terrängen i ett rutsystem med 2-3 km mellan varje trakt. Det innebär att det är slumpen som avgör var en enskild trakt och provyta hamnar vilket är viktigt för att få ett så statistiskt säkert resultat som möjligt. När inventeringen är klar har man ett mått på antalet spillningshögar man hittat i de olika provytorna. Detta resultat används för att beräkna tätheten av älg i det område som inventerats (brukade och stadsplanerade områden undantagna).

Enligt SLUs anvisningar är 100 trakter per älgförvaltningsområde med 20 provytor per trakt tillräckligt för att få ett statistiskt säkert resultat för den genomsnittliga älgtätheten. I Värmland har det dock funnits önskemål om att ha betydligt tätare förband mellan trakter och provytor för att kunna bryta ner resultaten på delområden och enskilda älgskötselområden. Den inriktningen har ökat motivationsgraden hos inventerarna i hög grad eftersom slutresultatet går att använda på ”den egna” delpopulationen i högre grad än ett genomsnittligt värde för ett mycket stort geografiskt område. Delberäkningar har därför även gjorts för större älgskötselområden med 2 km mellan trakterna, inte enbart älgförvaltningsområdet.

Resultaten från inventeringarna har skickats till respektive älgförvaltningsgrupp som även sett till att delresultaten för ingående älgskötselområden kommit dem till del.





Rådjursinventering, som är helt frivillig, har genomförts i många områden dock inte alla. Ett önskemål från Svenska Jägareförbundet är att alla inventerar rådjur, det innebär ett litet merarbete men ger bra underlag i diskussionerna om rovdjursförvaltningen.

Begränsningar

Som alla inventeringsmetoder har spillningsinventering sin begränsning. Det slutliga resultatet påverkas av hur många dagar man väljer att sätta som inventeringsperiod och av hur många spillningshögar man väljer att använda per älg och dygn. Båda dessa värden kan variera mellan områden och över tid. För Värmlands län har ett värde mellan 16 och 18 högar per älg och dygn visat sig ge ett resultat som över tid överensstämmer med avskjutningsdata. Under 2019 har 18 högar per älg och dygn använts i alla nya områden. I områden som spillningsinventerat tidigare år används ibland 16 högar för att resultatet skall vara jämförbart med tidigare års inventeringar. Startdatum för inventeringsperioden sätts till ett datum då mer än hälften av lövet beräknas ha fallit av träden. För Värmlands del används 10 oktober som startdatum.

Resultatet skall ses som ett index över älg och rådjurspopulationerna och inte ett absolut mått. Inventeringar i samma område bör genomföras med jämna intervall, gärna varje eller vartannat år, för att kunna följa trender. Spillningsinventering tillsammans med en väl täckande älgobsinventering ger ett bra underlag för älgförvaltningen.

Bilagor: Årets resultat samt täthetskarta för respektive älgförvaltningsområde. I de fall endast resultat för älginventering redovisas, har ingen rådjursinventering genomförts.

2019-06-28

Jägareförbundet Mitt

Gunnar Glöersen





Resultat spillningsinventering Värmland 2019

ÄLG

ÄFO	Antal trakter	Antal provytor	Antal högar	Högar/yta	Resultat Älg/1000	Konf.int. 95%
Finnskogen	353	12908	6446	0,50	12,3	11,5-13,1
Fryken Glafsford. *	44	1436	550	0,38	10,2	7,6-12,9
Klarälven Fryken	183	5898	2944	0,50	13,5	11,8-15,2
Örten	138	4742	1710	0,36	10,8	8,9-12,6
Wermlandsberg	-	-	-	-	-	-
Glaskogen	741	25643	10378	0,40	11,5	10,8-12,2
Vänernbygden	249	7711	3064	0,40	11,0	9,9-12,0
Bergslagskanalen *	75	2692	998	0,37	10,0	8,2-11,8
Vänern Möckeln	183	5748	1852	0,32	10,1	8,9-11,3
Malungs västra S-län	-	-	-	-	-	-
Totalt länet	1248	41794	16292			

* Observera att endast ett begränsat antal ÄSO har inventerats.

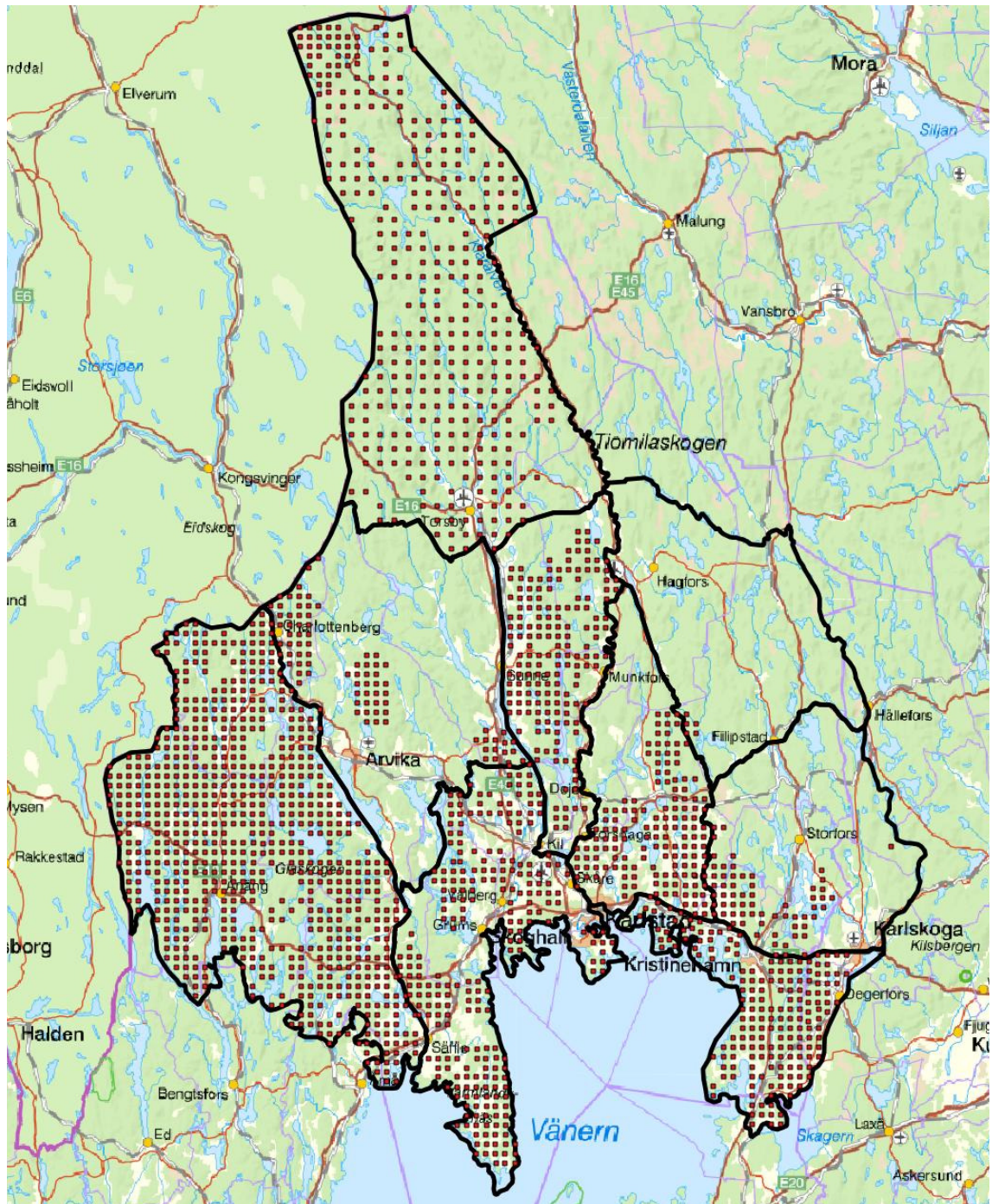
RÅDJUR (enbart äfo där huvuddelen inventerats redovisas)

ÄFO	Antal trakter	Antal provytor	Antal högar	Högar/yta	Resultat rå/1000	Konf.int. 95%
Finnskogen	200	7410	369	0,05	10,0	9,2-10,8
Fryken Glafsford. *	42	1362	95	0,07	15,2	8,3-22,2
Klarälven Fryken	122	5898	498	0,08	18,7	14,0-23,5
Örten	46	1470	274	0,19	45,6	8,9-12,6
Wermlandsberg	-	-	-	-	-	-
Glaskogen	729	24889	3356	0,13	31,4	27,6-35,2
Vänernbygden	196	6050	1643	0,27	61,4	50,5-72,3
Bergslagskanalen *	72	2612	316	0,12	26,7	19,8-33,6
Vänern Möckeln	58	1561	494	3,2	80,8	54,6-107,0
Malungs västra S-län	-	-	-	-	-	-
Totalt länet	1055	35112	5809			

* Observera att endast ett begränsat antal ÄSO har inventerats.

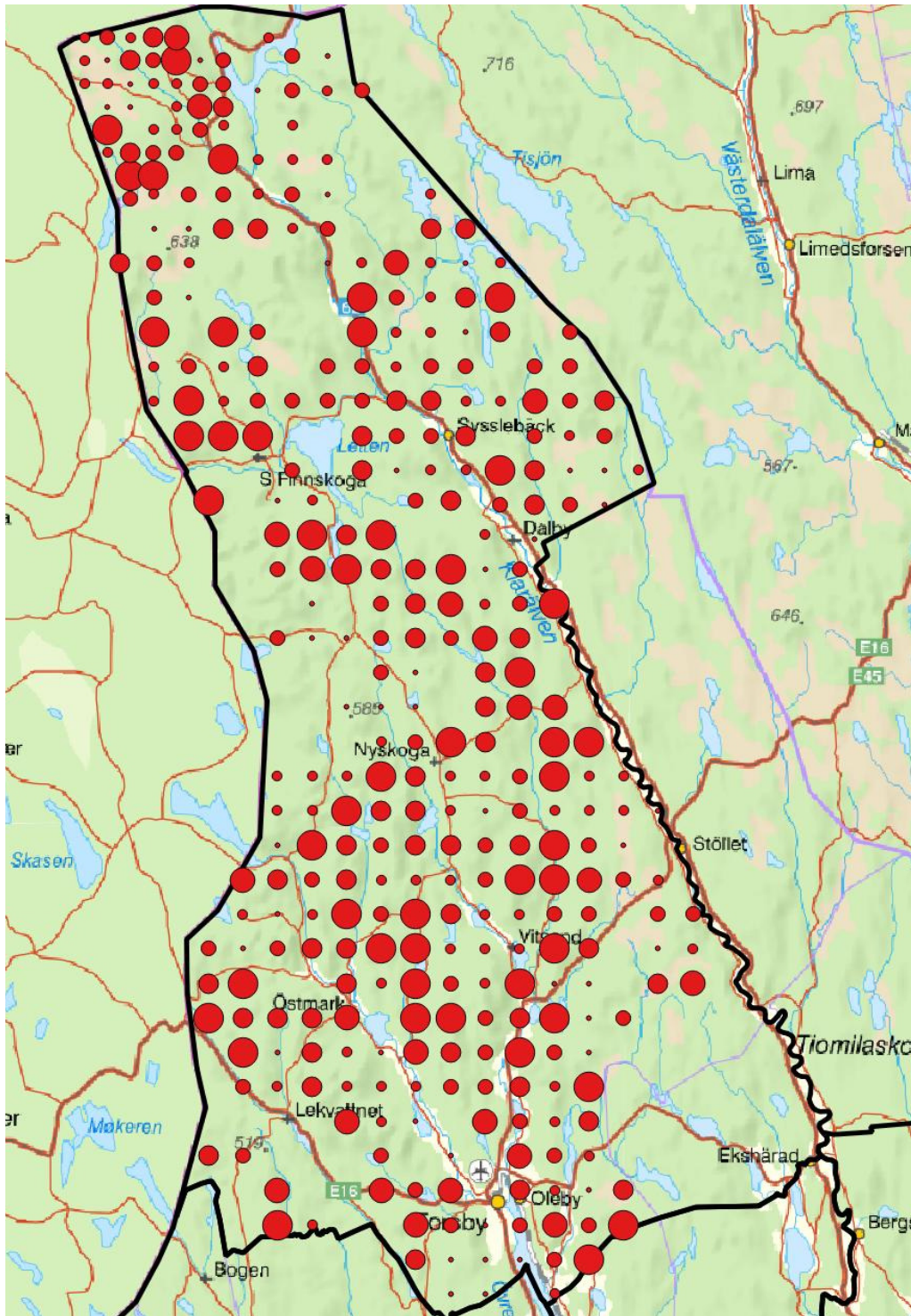


Inventerade trakter Värmland 2019



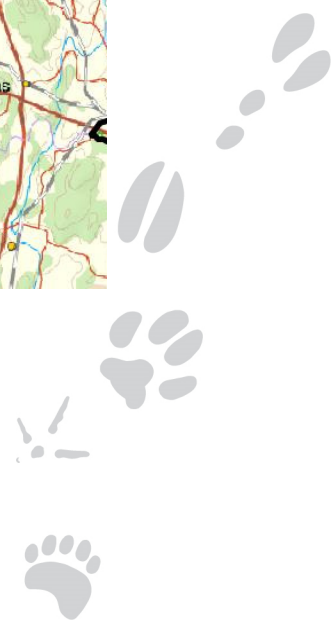
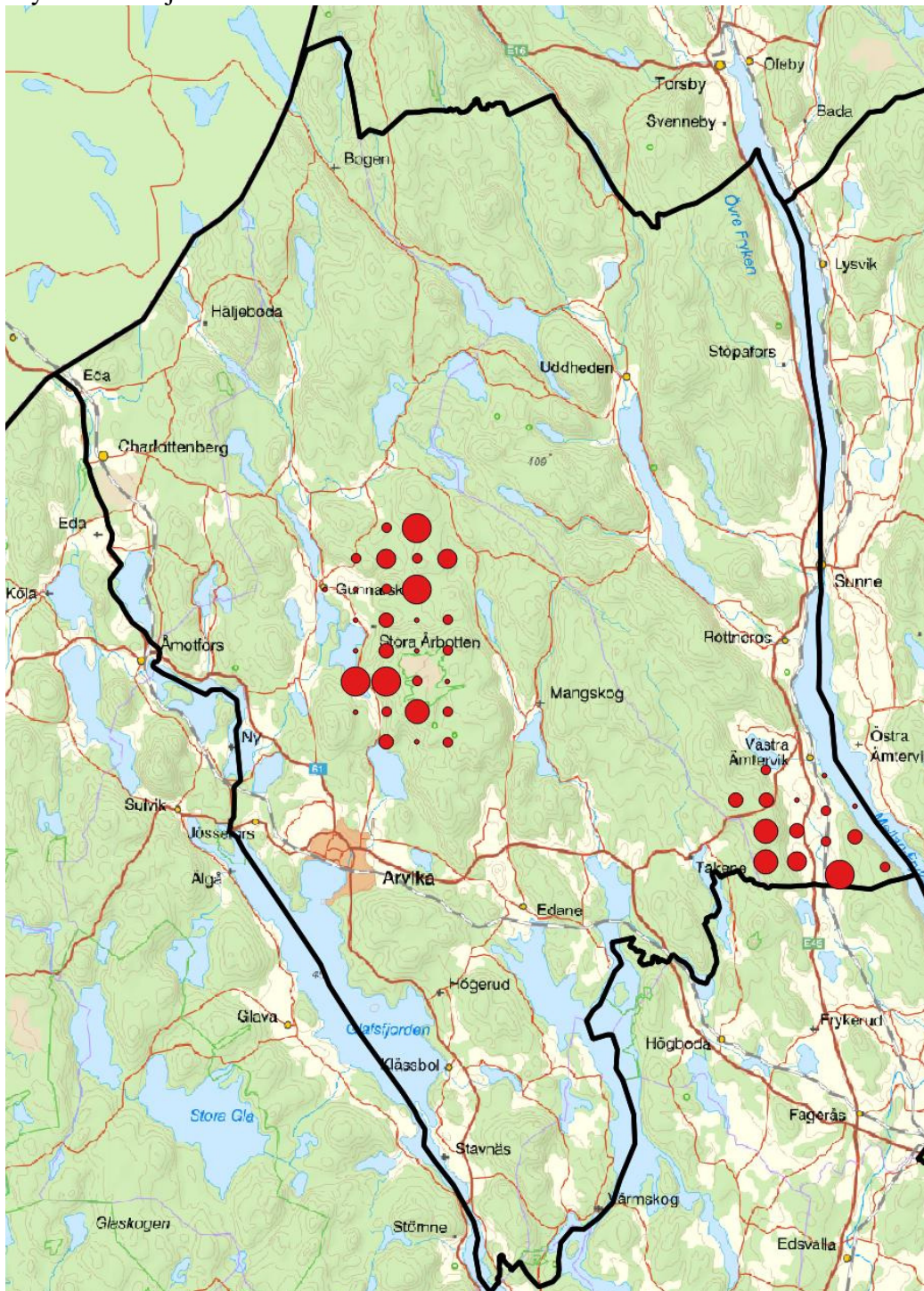


Finnskogen



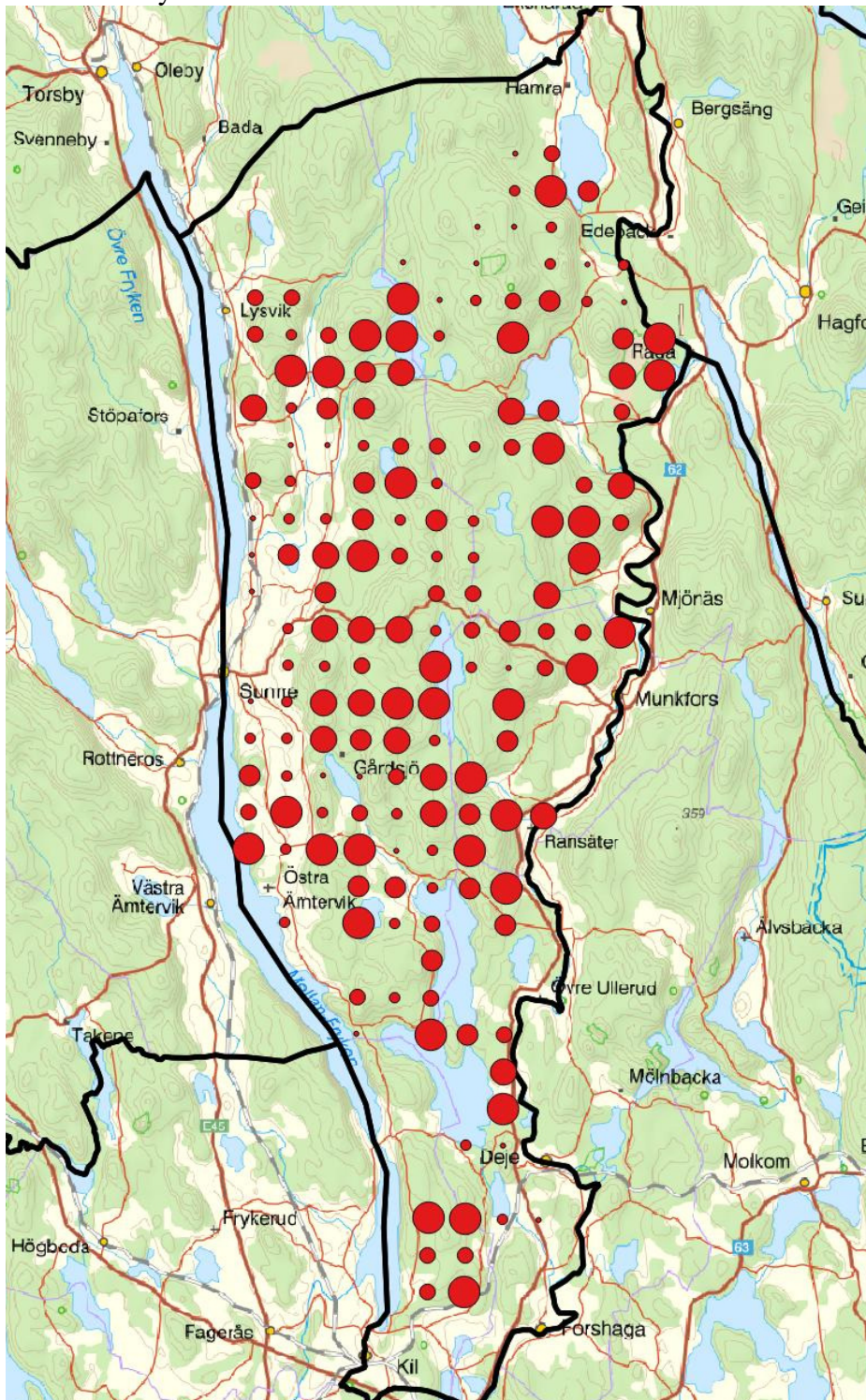


Fryken-Glafsfjorden



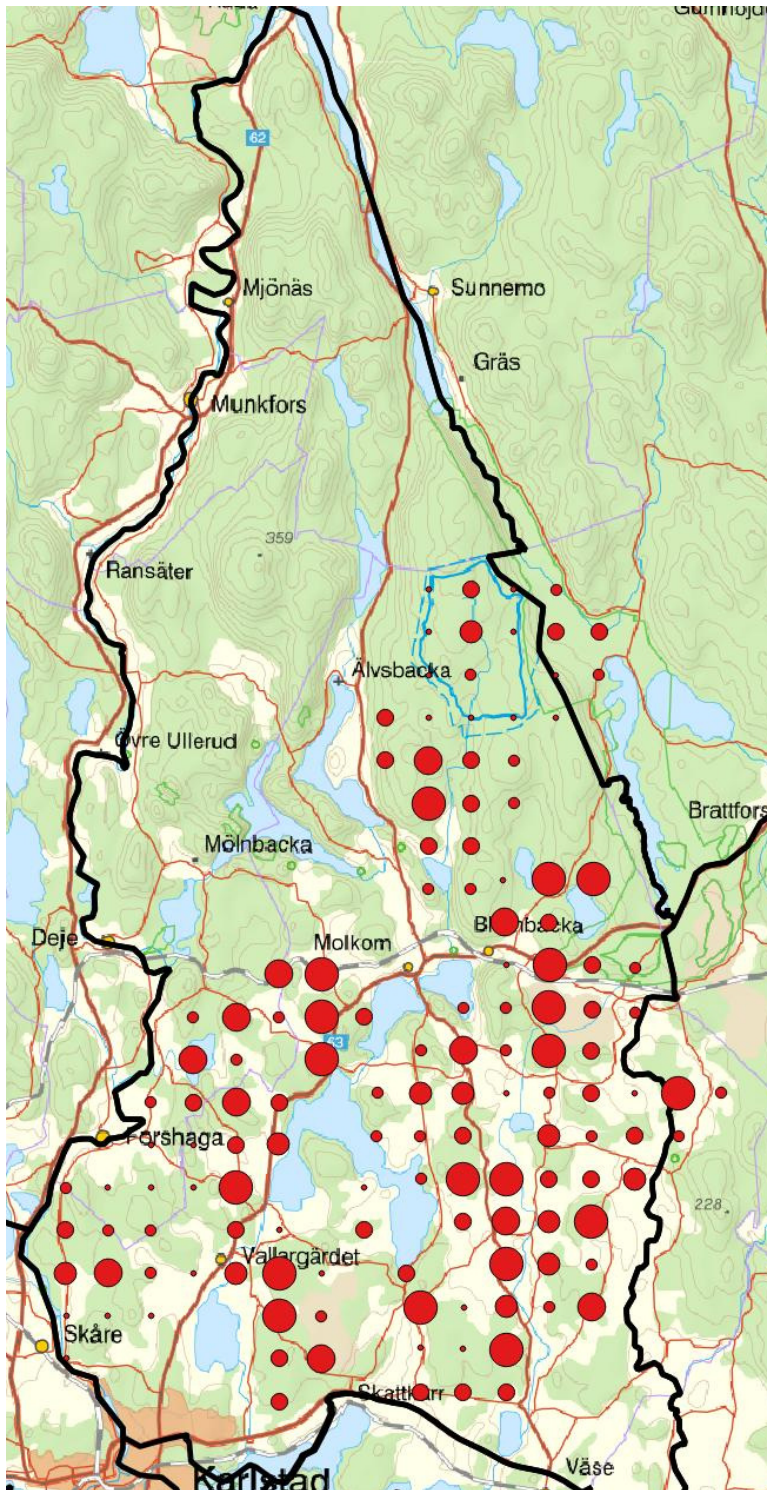


Klarälven Fryken



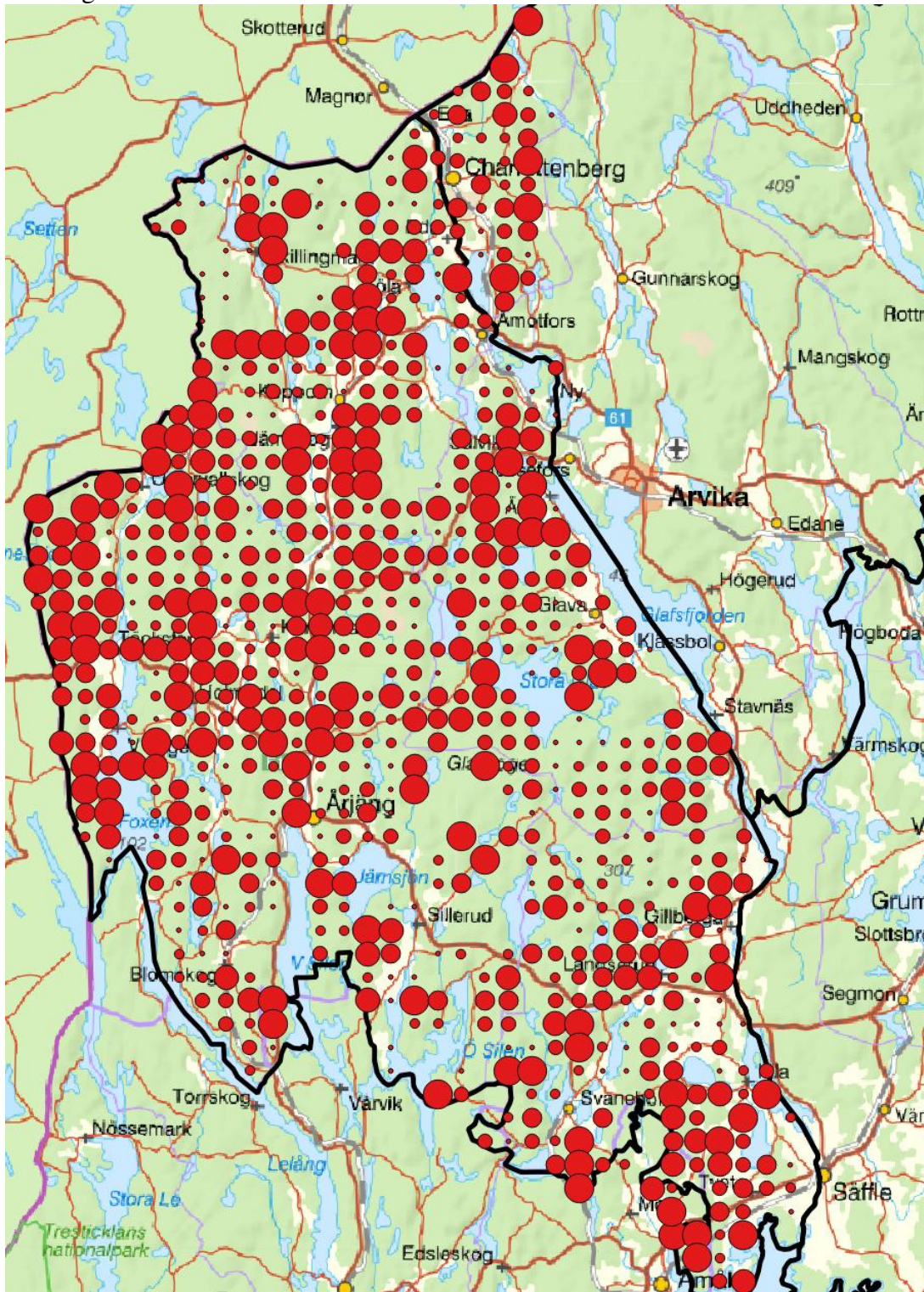


Örten



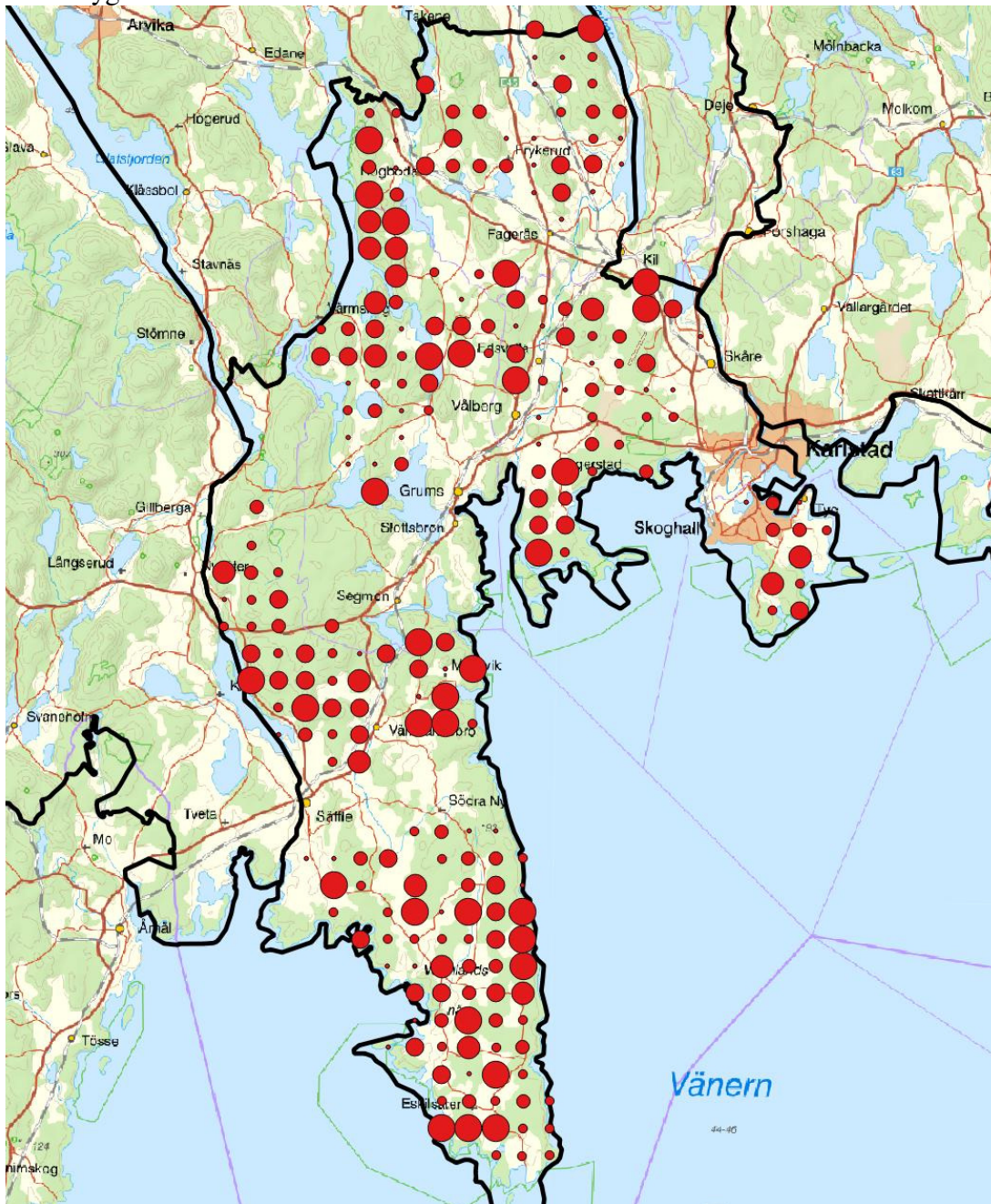


Glaskögen



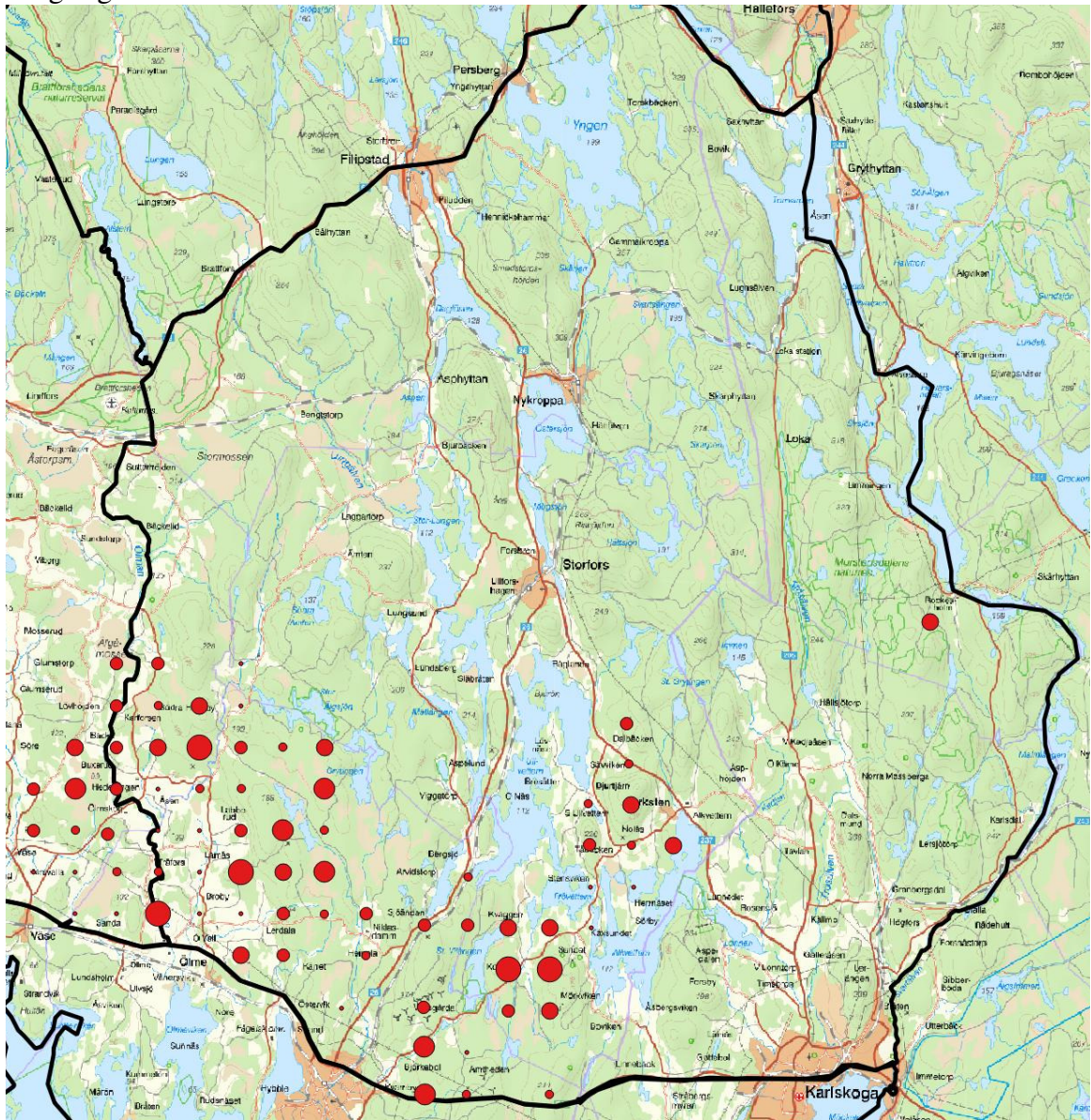


Vänerbygden



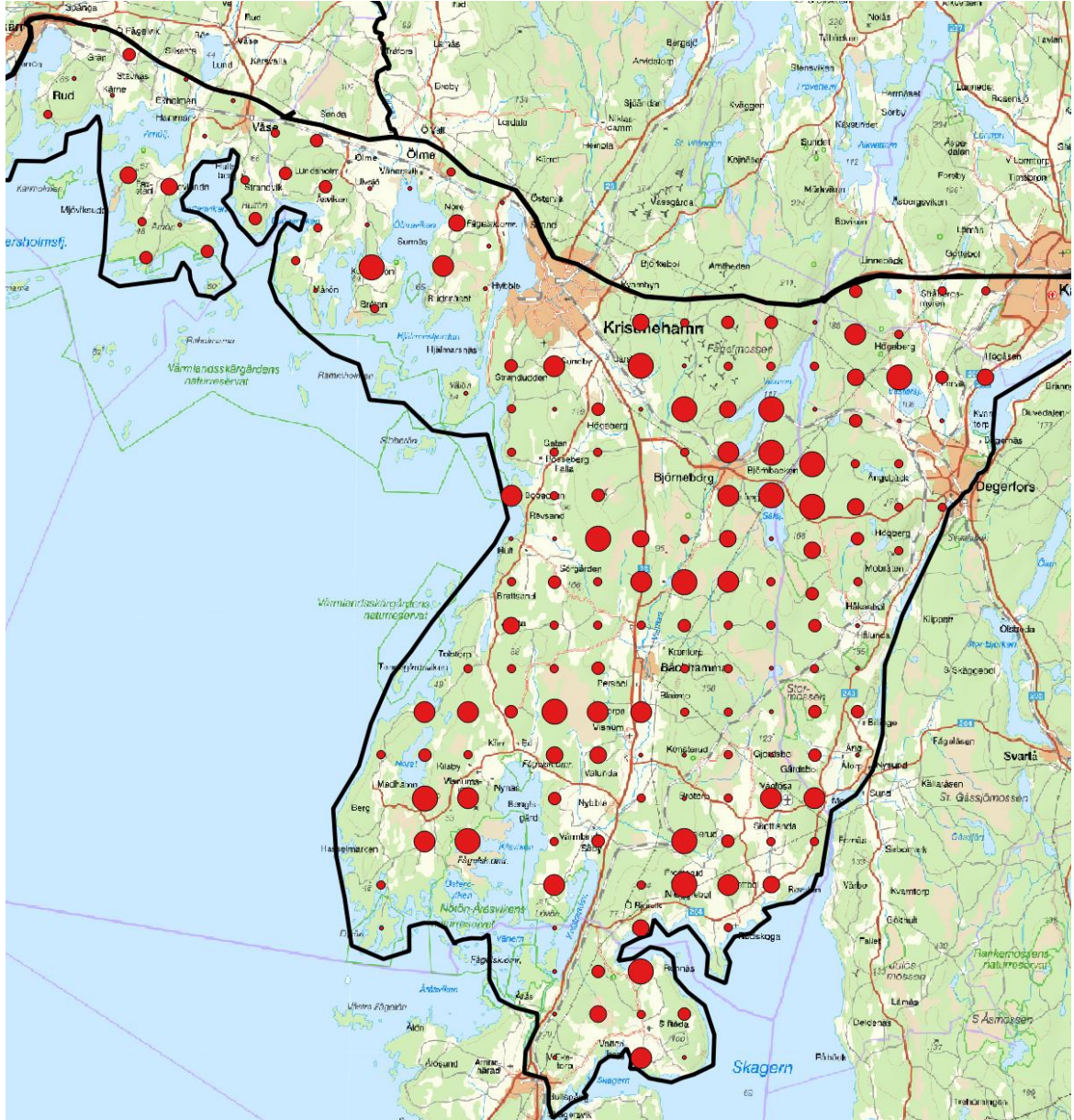


Bergslagskanalen





Vänern-Möckeln





Täthetskarta rådjur Värmland 2019

